

**Traumhafte 3-Zimmer-Wohnung mit 2 Balkonen, großer
Terrasse und Doppelgarage in Volders, Tirol!**



Objektnummer: 5862/200

Eine Immobilie von Lighthouse Immobilien GmbH

Zahlen, Daten, Fakten

Art:	Wohnung
Land:	Österreich
PLZ/Ort:	6111 Volders
Baujahr:	2000
Zustand:	Gepflegt
Alter:	Altbau
Wohnfläche:	83,75 m ²
Zimmer:	3
Bäder:	1
WC:	1
Balkone:	2
Terrassen:	1
Keller:	7,30 m ²
Kaufpreis:	495.000,00 €
Betriebskosten:	207,80 €
Heizkosten:	55,42 €
USt.:	34,99 €
Provisionsangabe:	

3% des Kaufpreises zzgl. 20% USt.

Ihr Ansprechpartner

Philipp Falbesoner

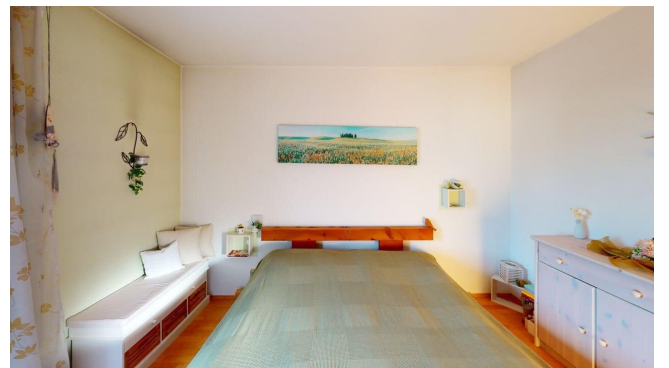
immobilien hoch 3 GmbH
Tschamlerstraße 3
6020 Innsbruck

H +436509990003

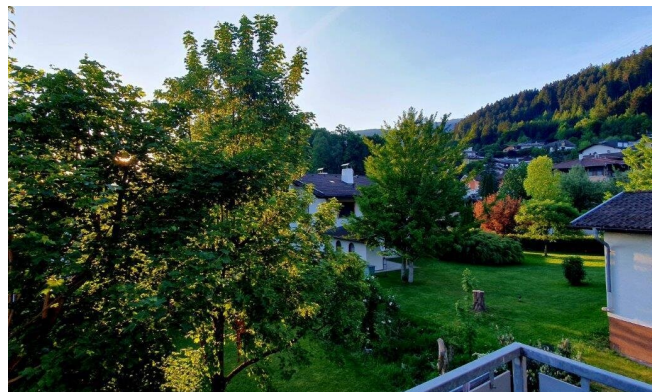
Gerne stehe ich Ihnen für weitere Informationen oder einen Besichtigungstermin zur Verfügung.

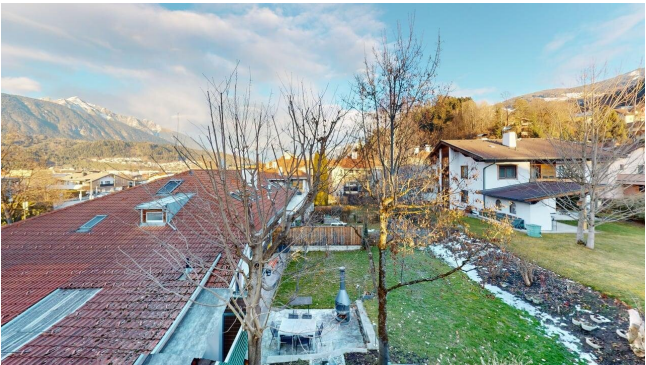




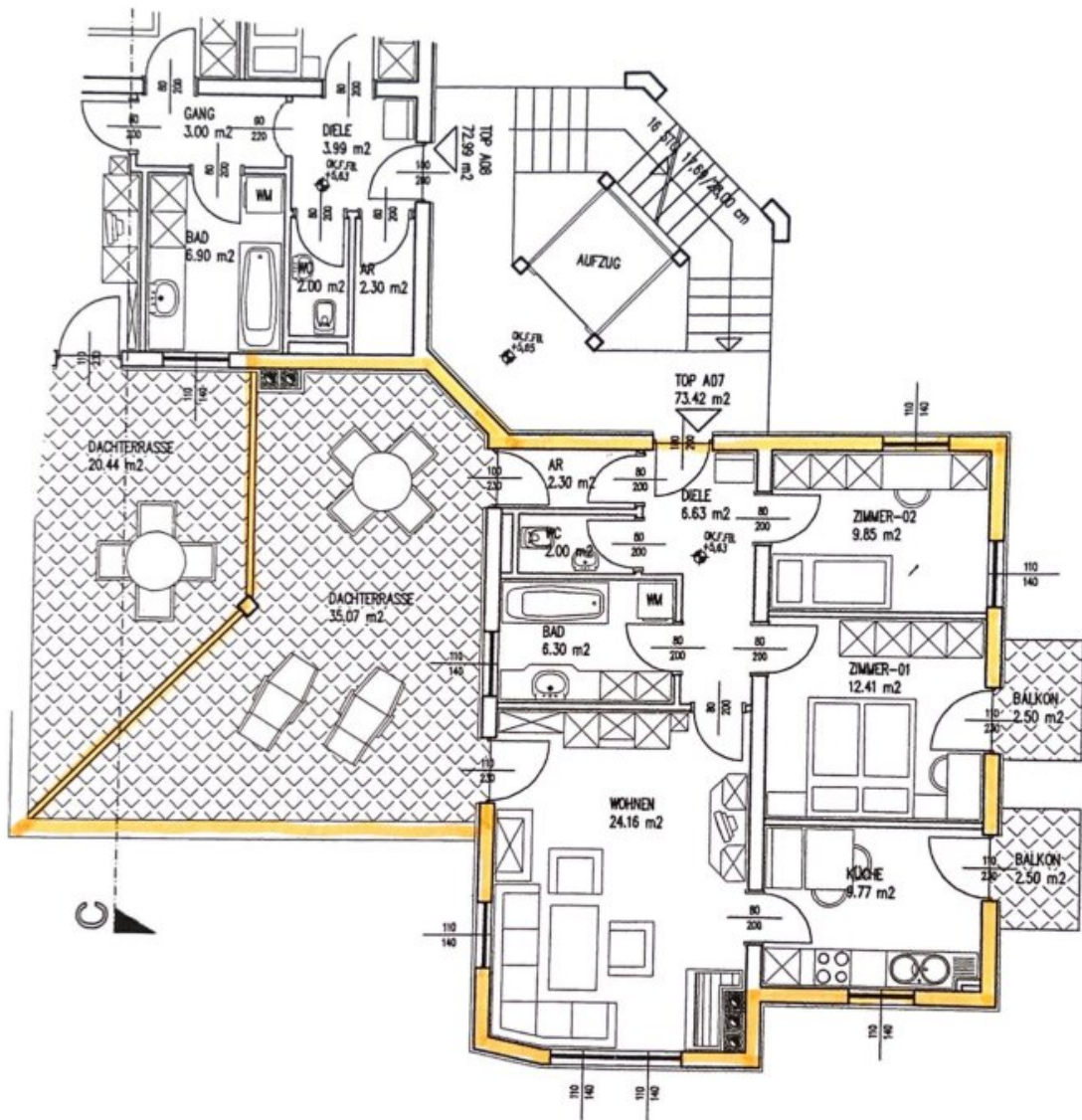












Objektbeschreibung

3-Zimmer-Wohnung mit 35 m² Terrasse + 2 Balkonen & Doppelgarage in Volders

Diese gepflegte 3-Zimmer-Wohnung im 2. Stock überzeugt mit durchdachter Raumaufteilung und außergewöhnlich großzügigen Außenflächen.

Highlights:

? 83,75 m² Wohnfläche

? 35,07 m² Terrasse

? 2 Balkone (Ost & Südwest)

? 2 Tiefgaragenplätze

? Lift im Haus

? Fußbodenheizung + Kaminanschluss

? Kellerabteil

? Gepflegter Zustand

? Bergblick

Beziehbar im Jänner 2027 – ideal für Käufer mit Weitblick, die sich heute eine attraktive Immobilie in sehr guter Lage sichern möchten.

Kaufpreis: € 495.000,–

Hinweis gemäß Energieausweisvorlagegesetz: Ein Energieausweis wurde vom Eigentümer bzw. Verkäufer, nach unserer Aufklärung über die generell geltende Vorlagepflicht, sowie Aufforderung zu seiner Erstellung noch nicht vorgelegt. Daher gilt zumindest eine dem Alter und der Art des Gebäudes entsprechende Gesamtenergieeffizienz als vereinbart. Wir übernehmen keinerlei Gewähr oder Haftung für die tatsächliche Energieeffizienz der angebotenen Immobilie.

Der Vermittler ist als Doppelmakler tätig.

Infrastruktur / Entfernungen

Gesundheit

Arzt <1.000m
Apotheke <1.000m
Klinik <5.000m
Krankenhaus <5.000m

Kinder & Schulen

Schule <500m
Kindergarten <1.000m
Universität <4.500m

Nahversorgung

Supermarkt <500m
Bäckerei <1.000m
Einkaufszentrum <9.500m

Sonstige

Bank <1.000m
Geldautomat <1.000m
Post <1.500m
Polizei <1.500m

Verkehr

Bus <500m
Autobahnanschluss <1.500m
Bahnhof <1.500m
Straßenbahn <9.000m

Angaben Entfernung Luftlinie / Quelle: OpenStreetMap