

**Einzigartiges Ferienhaus im Bregenzerwald. Ruhe-Oase im
Grünen mit Skigebiet in der Nähe**



Objektnummer: 5360/1351

Eine Immobilie von Breuss & Partner GmbH

Zahlen, Daten, Fakten

Art:	Haus - Ferienhaus
Land:	Österreich
PLZ/Ort:	6863 Egg
Baujahr:	1963
Zustand:	Gepflegt
Möbliert:	Voll
Alter:	Altbau
Wohnfläche:	75,00 m ²
Zimmer:	5,50
Bäder:	1
WC:	1
Balkone:	1
Terrassen:	2
Stellplätze:	2
Keller:	7,00 m ²
Kaufpreis:	565.000,00 €
Provisionsangabe:	

3% des Kaufpreises zzgl. 20% USt.

Ihr Ansprechpartner

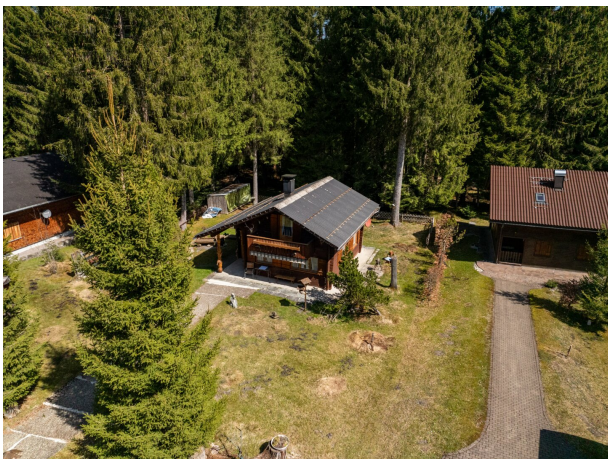
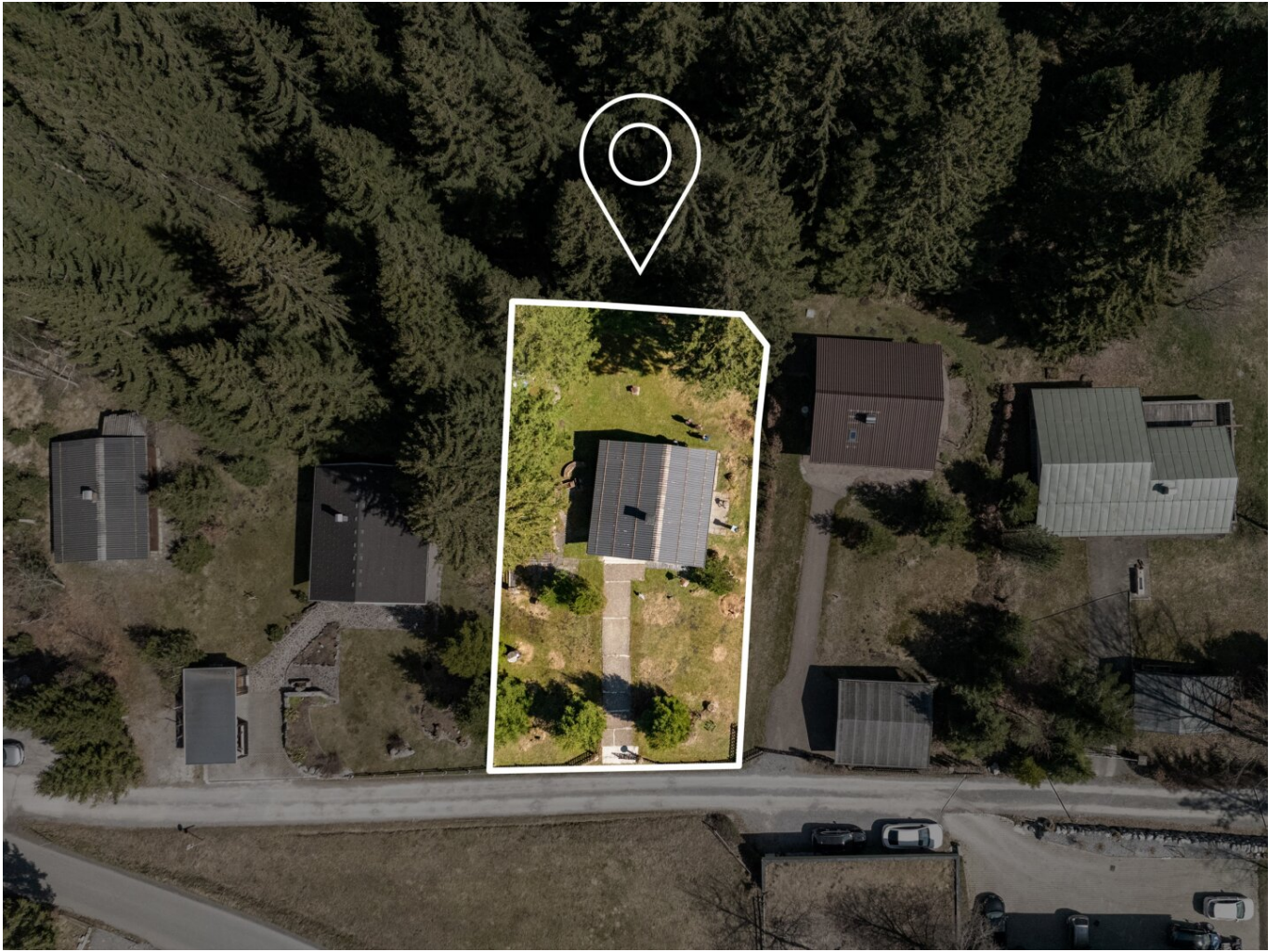


Mag. iur. Johannes Breuss

Breuss & Partner GmbH
Marktstrasse 38
6850 Dornbirn









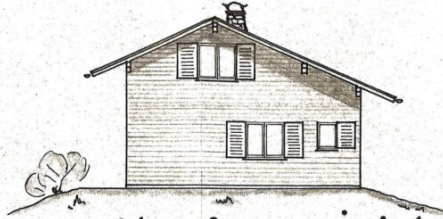




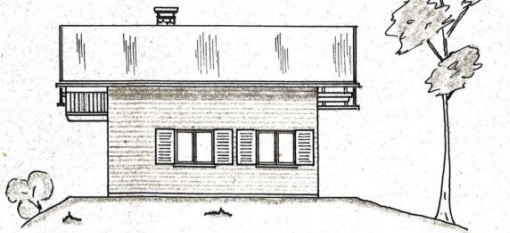




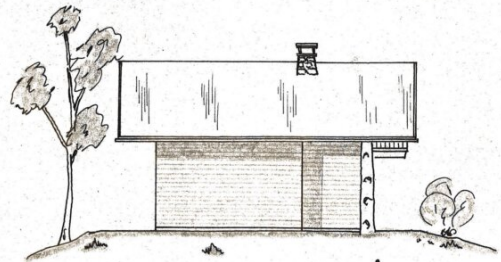
Heansaicht



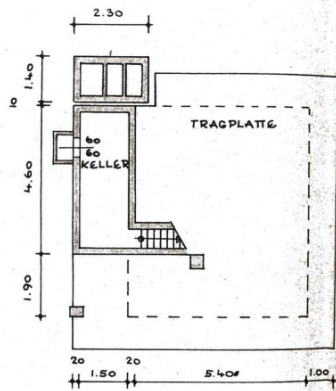
Vordansaicht



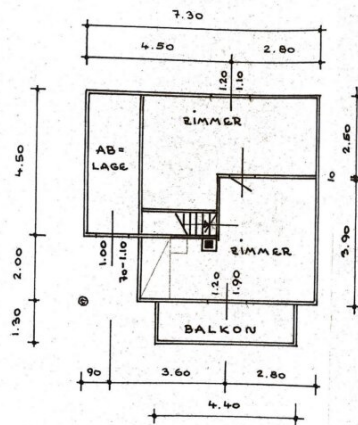
Ansichts



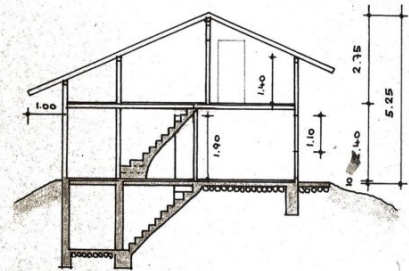
Werdansaicht



KELLERGEOSCHOSS

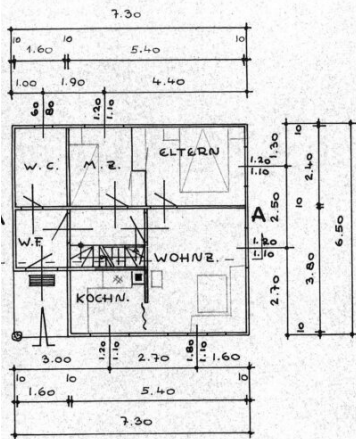


OBERGESCHOSS

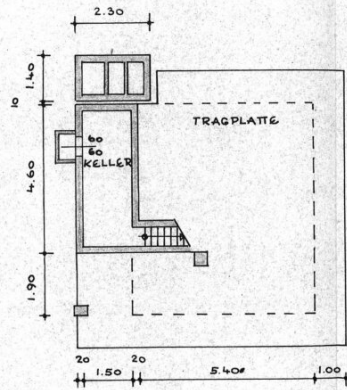


SCHNITT A-A

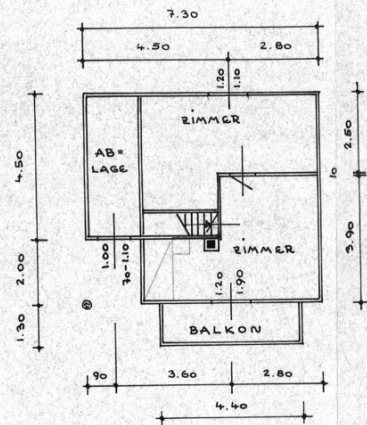




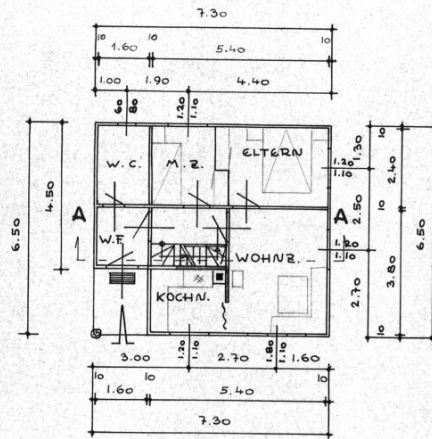
ERDGESCHOSS



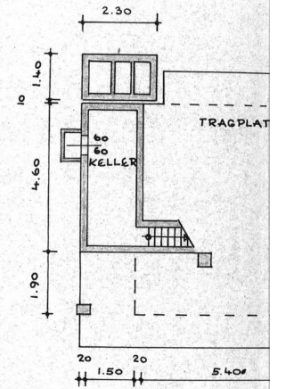
KELLERGEESCHOSS



OBERGESCHOSS



ERDGESCHOSS



KELLERGESE

Objektbeschreibung

Ihr Rückzugsort in den Alpen – Charmantes Ferienhaus in Schetteregg, Vorarlberg

Entdecken Sie Ihr neues Ferienhaus oder Ihre nächste Investition in der idyllischen Gemeinde Egg im Bregenzerwald! Dieses liebevoll gepflegte Ferienhaus vereint alpinen Charme mit zeitlosem Komfort und bietet Ihnen den idealen Ort zum Entspannen, Auftanken und Genießen.

Auf rund **75 m² Wohnfläche** erwarten Sie **fünf helle, freundliche Zimmer**, die vielseitige Nutzungsmöglichkeiten bieten – perfekt für Familien, Paare oder als renditestarke Ferienimmobilie. Die ruhige Lage inmitten der Natur und der gepflegte Zustand des Hauses sorgen dafür, dass Sie sich vom ersten Moment an wohlfühlen.

Ein echtes Highlight ist der **großzügige Außenbereich**: Zwei sonnige Terrassen, ein liebevoll angelegter Garten sowie ein Balkon mit herrlichem Blick auf die umliegenden Berge laden zum Verweilen ein. Ob gemütliche Grillabende im Sommer oder stille Momente inmitten der Natur – hier erleben Sie das Vorarlberger Lebensgefühl hautnah.

Im Inneren überzeugt das Haus mit hochwertigen Materialien wie **Fliesen, Laminat, Parkett und Teppichboden**, die eine warme und harmonische Atmosphäre schaffen. Die **Einbauküche** bietet reichlich Platz zum Kochen und Genießen, während das **Badezimmer mit Fenster und Badewanne** zu entspannten Auszeiten einlädt.

Für Ihre Fahrzeuge stehen **zwei Stellplätze** zur Verfügung. Gegen einen Aufpreis kann auch eine Garagenbox erworben werden (Garagenbox zur Miete auch möglich). Dank der guten Anbindung an den öffentlichen Nahverkehr (Bus) sind Sie auch ohne Auto flexibel und erreichen bequem die umliegenden Orte und Freizeitangebote.

Der **Kaufpreis von 565.000 €** spiegelt die hohe Lebensqualität, die erstklassige Lage und die gepflegte Ausstattung dieses charmanten Hauses wider – eine lohnenswerte Investition für alle, die das Besondere suchen.

Jetzt Besichtigungstermin sichern!

Erleben Sie selbst die Ruhe, die frische Alpenluft und den unverwechselbaren Charme dieses Hauses in Egg. Wir freuen uns darauf, Ihnen dieses besondere Objekt persönlich vorzustellen.

Infrastruktur / Entfernungen

Gesundheit

Arzt <5.500m

Apotheke <6.000m

Kinder & Schulen

Schule <4.000m

Kindergarten <6.000m

Nahversorgung

Supermarkt <4.000m

Bäckerei <4.500m

Einkaufszentrum <7.000m

Sonstige

Bank <4.000m

Post <4.500m

Geldautomat <4.000m

Polizei <7.000m

Verkehr

Bus <500m

Bahnhof <8.500m

Angaben Entfernung Luftlinie / Quelle: OpenStreetMap