

**Ein PENTHOUSE zum VERLIEBEN - in einem der schönsten Wohnbezirke und in einer Sackstraße gelegen!
von Graz - FERTIGSTELLUNG SOMMER 2027**



Objektnummer: 294927

Eine Immobilie von Schantl ITH Immobilien treuhand GmbH

Zahlen, Daten, Fakten

Adresse	Johann-Koller-Weg
Art:	Wohnung - Terrassenwohnung
Land:	Österreich
PLZ/Ort:	8041 Graz,07.Bez.:Liebenau
Baujahr:	2024
Zustand:	Erstbezug
Alter:	Neubau
Wohnfläche:	103,67 m²
Zimmer:	5
Bäder:	1
WC:	1
Terrassen:	1
Keller:	3,18 m²
Heizwärmebedarf:	B 35,80 kWh / m² * a
Gesamtenergieeffizienzfaktor:	A+ 0,75
Kaufpreis:	570.185,00 €
Infos zu Preis:	

KP ist brutto, Parkplatz kostet € 17.500,00

Ihr Ansprechpartner



Ursula Seiwald

Schantl ITH Immobilien treuhand GmbH
Messendorferstraße 71a
8041 Graz

T +436645411047



Wohnung	Fläche m ²	Zimmer	Terrasse m ²	Garten inkl. Terrasse m ²	Balkon m ²	Preis	SCHANTL IMMOBILIENSTREUNUNG NÖRDLICH
EG							
Top 1	83,42	4	13,9	180	21,82	416000,00	4986,81
Top 2	90,88	4	22,49	220		465000,00	5116,64
1.OG							
Top 3	72,82	4			23,26	363371,00	4990,00
Top 4	36,44	1			9,99	181835,00	4990,00
Top 5	65,69	3			11,27	327793,00	4990,00
2.OG							
Top 6	84,56	4			24,79	439712,00	5200,00
Top 7	103,67	5	41			570185,00	5500,00
Parkplatz						17500,00	





Sie wollen Ihre Immobilie VERKAUFEN?
Wir machen das für Sie!

Unsere Leistungen im Überblick:

- 3D Grundriss
- 35 Plattformen
- Social Media
- Home Staging
- Wohnungs- und Häuservideos
- Infrastrukturbericht
- Top Fotos
- Qualitätsiegel

SCHANTL
IMMOBILIENTREUHAND

OFFICE WIEN
Schantl ITH
Immobilientreuhand GmbH
Passauer Platz 6, 1010 Wien
T +43 664 307 00 09
M office@schantl-ith.at

OFFICE GRAZ
Schantl ITH
Immobilientreuhand GmbH
Messendorferstraße 71a, 8041 Graz
T +43 664 541 10 47
M office@schantl-ith.at

FOLGEN SIE UNS AUF [WWW.SCHANTL-ITH.AT](http://www.schantl-ith.at)

Ihre Träume - unser Fokus!

Vertrauen, das sich lohnt!

Fragen Sie uns nach Ihrem maßgeschneiderten Konzept für Immobilien, Finanzierungen, Versicherungen und Vermögensaufbau.

SCHANTL
IMMOBILIENTREUHAND

in Kooperation mit **SFI FINANCIAL INVEST**
VERMÖGENSTREUHAND

schantl-ith.at | sfi-invest.com



SCHANTL
IMMOBILIENTREUHAND



in
Kooperation
mit



FINANCIAL INVEST
VERMÖGENSTREUHAND

Ganzheitliche Lösungen für Ihre sichere Zukunft.



VERMÖGENSAUFBAU
Smart investieren, Zukunft gestalten.



VERSICHERUNGEN
Schützen Sie, was Ihnen wichtig ist.



FINANZIERUNG
Ihre Pläne, unsere Lösungen.

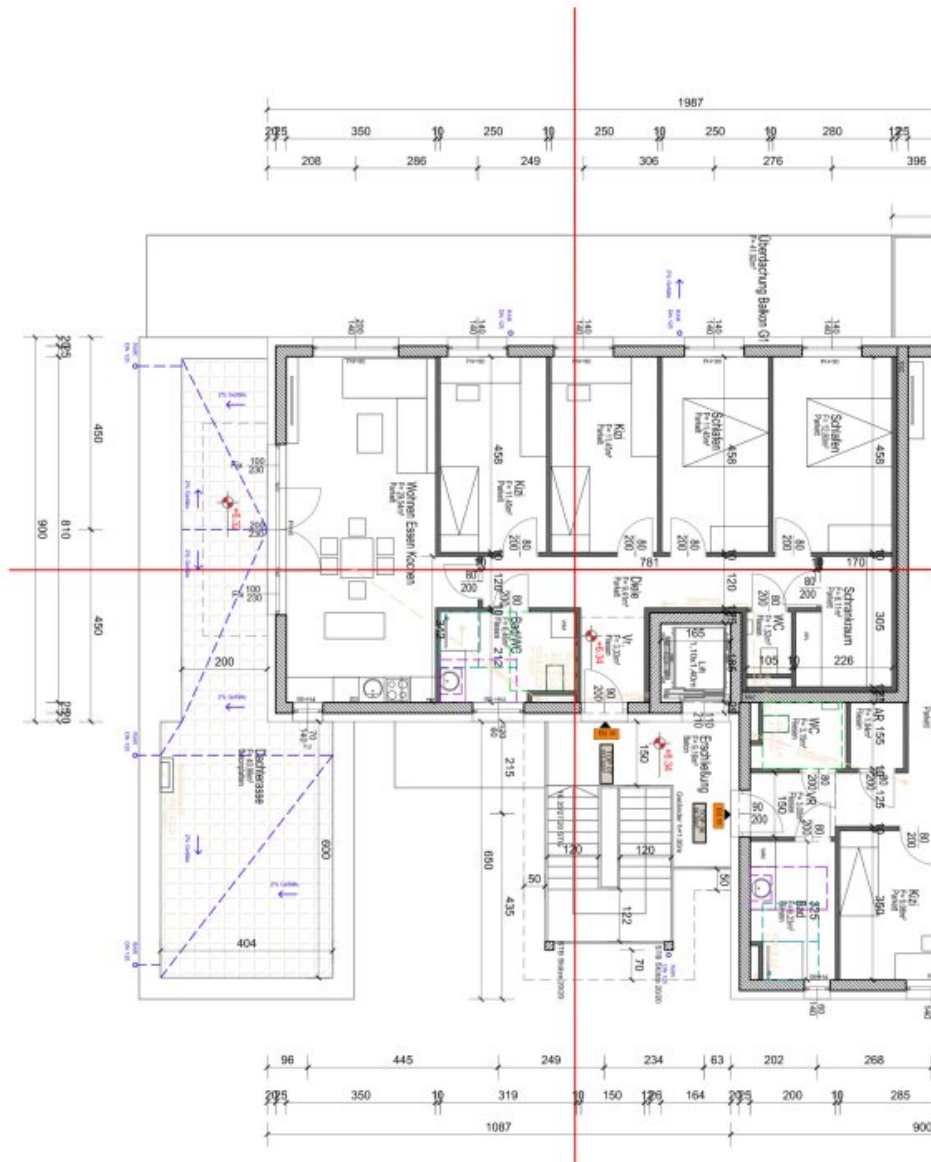
- Immobilien inkl. Immobilienbewertung
- Immobilienbeteiligungen
- Vorsorgewohnung
- Investmentfonds
- Bauherrenmodelle
- Unternehmensbeteiligungen
- Edelmetalle
- Technische Metalle
- uvm.

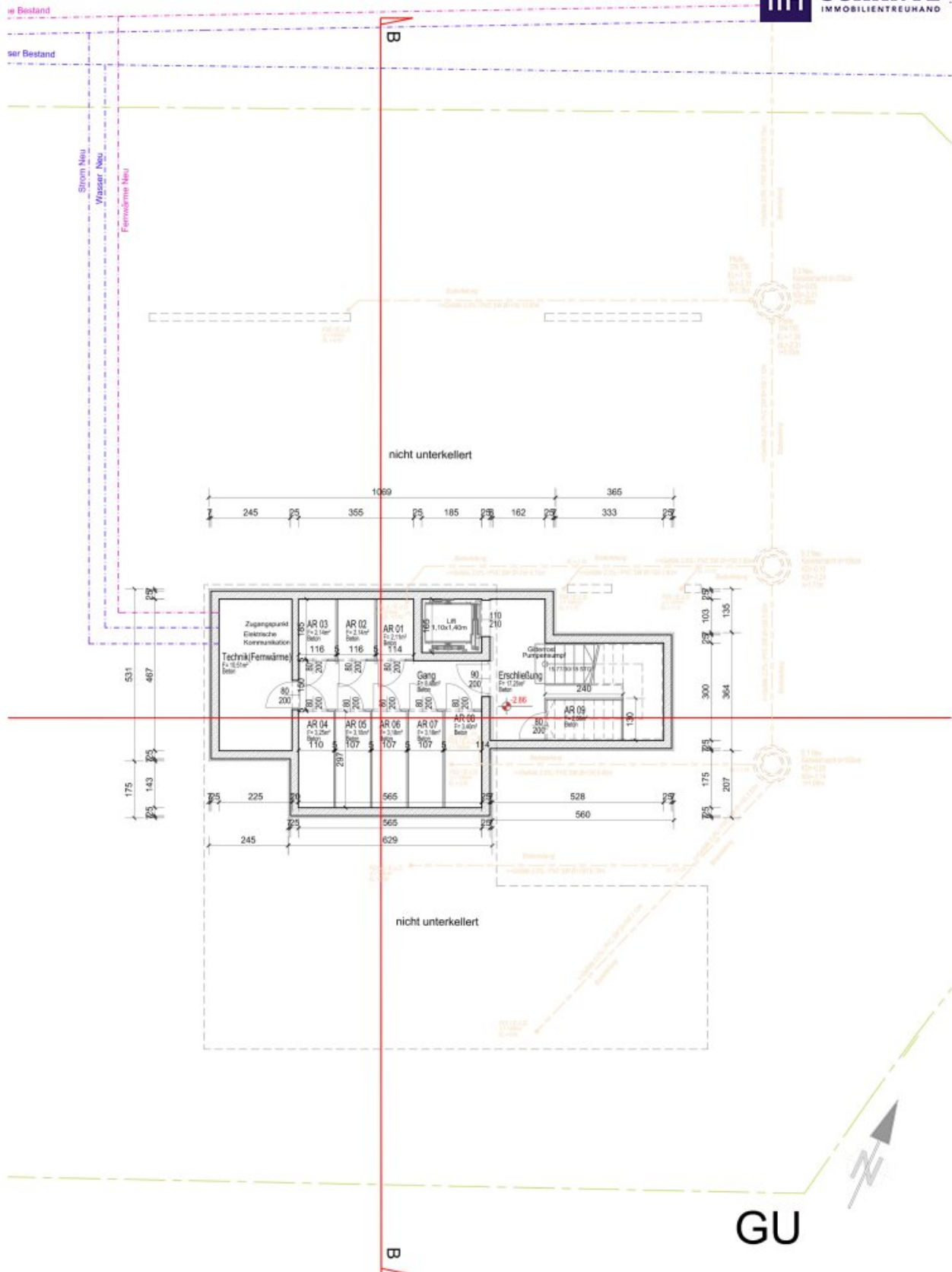
- Kreditversicherungen
- Eigenheim & Haushalt
- Betriebsunterbrechung
- Kranken- / Gesundenvers.
- Unfallversicherungen
- Sachversicherungen inkl. KFZ
- Pensionsvorsorge inkl. Lebensversicherungen
- Berufsunfähigkeitsvers.
- uvm.

- Förderungsberatung
- Klassische Finanzierungen
- Kombinierte Kreditangebote (min. Geldwert - max. Sachwert)
- Leasing - Kfz- & Mobilien (Geräte, Einrichtungen, etc.)
- Immobilienleasing
- Privatfinanzierungen
- Umschuldungen
- uvm.

Office Wien:
Passauer Platz 6
1010 Wien
T: +43 664 307 00 09
E: office@sfi-invest.com

Office Graz:
Messendorferstr. 71a
8041 Graz
T: +43 664 541 10 47
E: office@schantl-ith.at







Objektbeschreibung

Ein PENTHOUSE zum VERLIEBEN - in einem der schönsten Wohnbezirke und in einer Sackstraße gelegen! von Graz - FERTIGSTELLUNG SOMMER 2027

Dieses beeindruckende Penthouse in einer der besten Wohngegenden von Graz bietet auf 103,67 m² Wohnfläche und einer großzügigen Terrasse mit 45 m², Süd/Ostausrichtung, alles, was man sich für gehobenes Wohnen wünscht. Hier genießen Sie nicht nur absolute Ruhe, sondern auch exzellente Verkehrsanbindungen sowie eine hervorragend ausgebaute Infrastruktur. Das Neubauprojekt besticht durch erstklassige Baumeisterqualität und ermöglicht es den Käufern, noch bei der Gestaltung der Wohnung mitzuentscheiden. Diese flexible Wohnraumgestaltung, zusammen mit der Möglichkeit, die Aufteilung zu verändern, bietet zahlreiche Optionen für unterschiedliche Lebensstile.

Details zur PH Top 7 im 2. Obergeschoss:

- Wohnfläche mit 103,67 m²
- Dachterrasse mit 41m², ideal für sonnige Stunden
- 5 Zimmer, hier können Sie nach Belieben Ihre eigene Ideen bei der Innengestaltung einbringen
- Wohn-/Essbereich mit 29,54m²
- Schlafzimmer mit 12,8m²
- Schrankraum mit 6,11m²
- zweites Schlafzimmer 11,45m²
- Kinderzimmer mit 11,45m²

- Badezimmer mit Fenster 6,46m², Dusche und Waschmaschinenanschluss & **FENSTER**
- WC mit 1,52m² und Handwaschbecken
- Vorraum mit 3,33m²
- Diele mit 9,41m²
- Keller 3,18m²
- Carport mit 14m², inklusive Leerverrohrung für Elektrofahrzeuge
- es wurden Referenzbilder vom Bauträger zur Verfügung gestellt!!!
- wir könnten WC und Abstellraum zusammenlegen, noch vergrößern und dort ein Fenster machen und das als Bad verwenden, WC und AR dann dort, wo jetzt Bad ist.
- zweite Möglichkeit im obersten Geschoß, ein Dachfenster mit elektrischem Öffner

Kaufpreis:

- Wohnung (Top 7): € 570.185,00 brutto
- Parkplatz: € 17.500,00 brutto (Parkmöglichkeit auch in der Sackstraße vorhanden)

HIGHLIGHTS:

- **PROJEKT FERTIGSTELLUNG SOMMER 2027!**

- **SENSATIONS PREIS € 5.500,00 / m² (nur für die ersten 4 verkauften Einheiten)!**
- **provisionsfrei für den Käufer!**
- top Lage in einem der beliebtesten Wohnbezirke von Graz und in einer Sackstraße gelegen!
- exzellente Verkehrsanbindung und Infrastruktur
- Flexibilität bei der Raumgestaltung
- hohe Baumeisterqualität
- weitere Wohnungen siehe Preisliste stehen noch zur Verfügung.

Worauf noch warten?

Vereinbaren Sie noch heute eine Besichtigung der Lage und eine persönliche Beratung mit uns!

Sie wollen Ihre Immobilie verkaufen? Dann sind Sie bei uns goldrichtig!

Wir sind gerne für Sie da und unterstützen Sie unverbindlich bei der Bewertung Ihrer Immobilie. Mit viel Sorgfalt stellen wir Ihnen alle wichtigen Informationen und Unterlagen zusammen, damit Sie die besten Entscheidungen treffen können.

In Kooperation mit unserer SFI Vermögenstreuhand begleiten wir Sie bei der Verwirklichung Ihres Traumobjekts und unterstützen Sie beim nachhaltigen Vermögensaufbau. Mit unseren erfahrenen Experten sorgen wir dafür, dass Sie die

besten Konditionen erhalten – damit Ihre Träume Wirklichkeit werden!

www.schantl-ith.at in Kooperation mit sfi-invest.com

Die Angaben über das angebotene Objekt erfolgen mit der Sorgfalt eines ordentlichen Immobilienmaklers; für die Richtigkeit solcher Angaben, die auf Informationen der über das Objekt Verfügungsberechtigten beruhen, wird keine Gewähr geleistet!

Wir weisen darauf hin, dass zwischen dem Vermittler und dem zu vermittelnden Dritten ein familiäres oder wirtschaftliches Naheverhältnis besteht.

Der Vermittler ist als Doppelmakler tätig.

Infrastruktur / Entfernungen

Gesundheit

Arzt <250m
Apotheke <500m
Klinik <3.750m
Krankenhaus <3.250m

Kinder & Schulen

Schule <500m
Kindergarten <250m
Universität <2.500m
Höhere Schule <3.500m

Nahversorgung

Supermarkt <250m
Bäckerei <250m
Einkaufszentrum <750m

Sonstige

Geldautomat <500m
Bank <500m
Post <750m
Polizei <750m

Verkehr

Bus <250m
Straßenbahn <750m
Autobahnanschluss <1.500m
Bahnhof <500m
Flughafen <5.750m

Angaben Entfernung Luftlinie / Quelle: OpenStreetMap