

Reihenhaus mit Dachterrasse



Gartenansicht

Objektnummer: 636

Eine Immobilie von ImmoDienst

Zahlen, Daten, Fakten

Art:	Haus - Reihenhaus
Land:	Österreich
PLZ/Ort:	2211 Pillichsdorf
Baujahr:	2009
Zustand:	Gepflegt
Alter:	Neubau
Wohnfläche:	107,52 m ²
Zimmer:	4
Bäder:	1
WC:	2
Balkone:	1
Terrassen:	1
Stellplätze:	1
Kaufpreis:	399.000,00 €
Betriebskosten:	372,26 €
Provisionsangabe:	

3.00 %

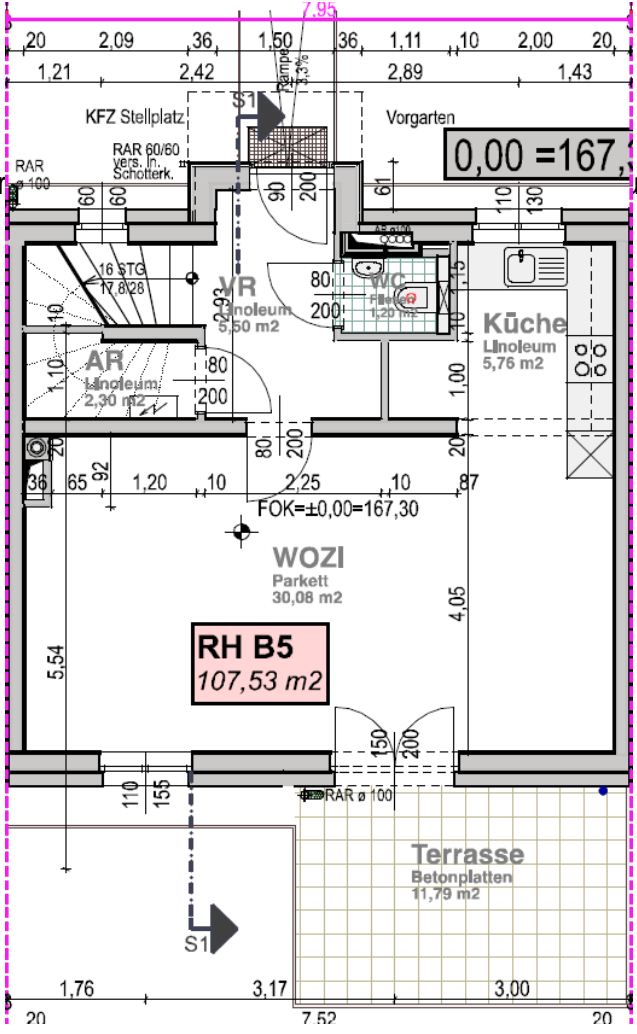
Ihr Ansprechpartner

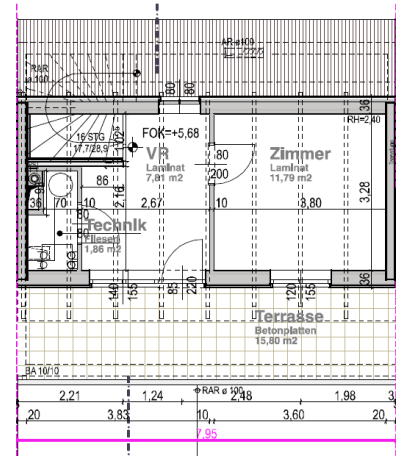
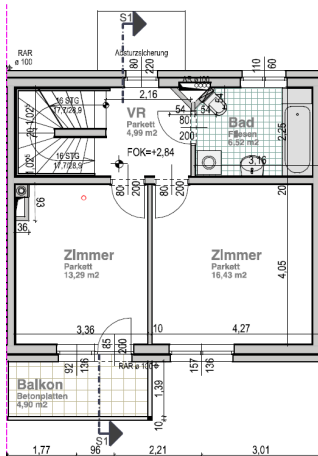
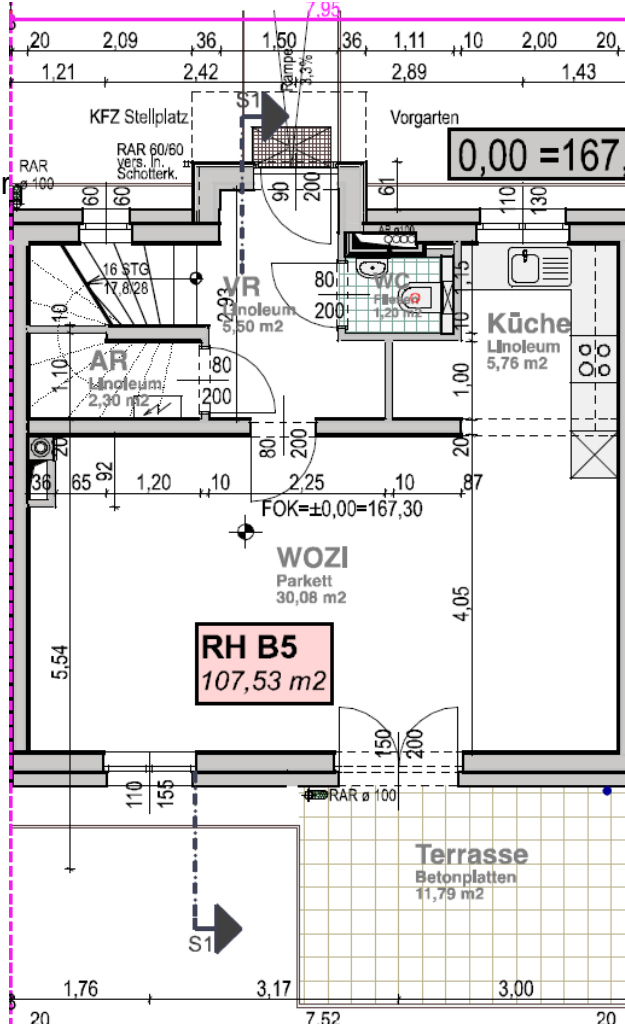


Sascha Stippl

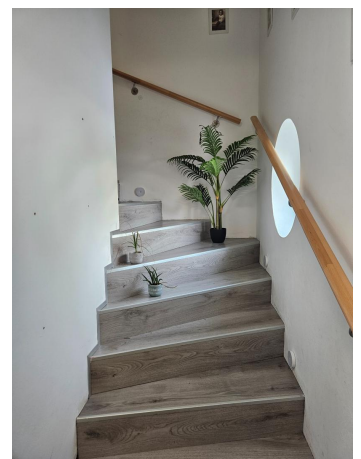
ImmoDienst Immobilienservice GmbH
Donaufelderstraße 247
1220 Wien

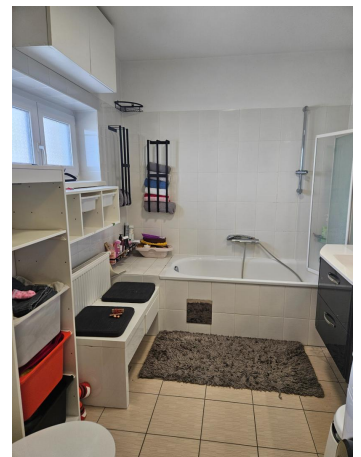
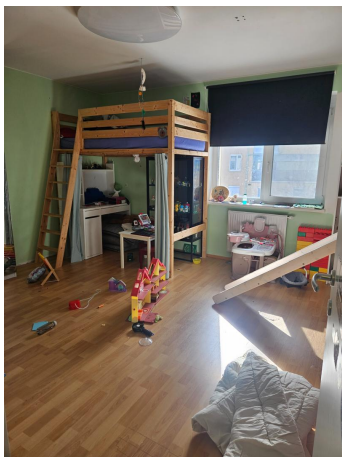
T 01/273 12 64
H 0699/1180 7333
F 01/273 12 64

Gerne stehe ich Ihnen für  langstermin zur Verfügung.











Objektbeschreibung

Zum Verkauf gelangt ein schönes Reihenhaus mit Dachterrasse - nur wenige Gehminuten von der S-Bahn Station Obersdorf entfernt.

Das Haus wurde 2009 errichtet und bietet auf ca. 108m² eine schöne Raumaufteilung.

Im Erdgeschoss finden Sie

- Vorzimmer
- WC mit Handwaschbecken
- ein geräumiges Wohnzimmer mit Ausgang auf die Terrasse und den Garten
- eine schöne helle Küche inkl. Einbauküche

Im Obergeschoss befinden sich die Schlafzimmer

- ein kleineres Schlafzimmer
- ein größeres Schlafzimmer mit Zugang zum Balkon (die Raumgrößen wurden verändert, sind daher nicht mit dem Plan ident)
- Badezimmer mit Wanne und WC

Im Dachgeschoss befindet sich ein weiteres Zimmer

- Schlafzimmer ca. 20m² mit Zugang zur Dachterrasse (hier wurde ebenfalls eine Wand entfernt)

Der große Garten ca. 190m² zuzüglich Vorgarten bietet viel Platz zur freien Gestaltung, die Terrasse wurde auf ca. 20m² vergrößert.

Eine Gartenhütte bietet Platz für Allerlei.

Ein Autoabstellplatz vor den Haus ist ebenfalls im Eigentum vorhanden.

Beheizt wird das Haus über eine Hauszentralheizung mittels Pellets, weiters wurde eine Wohnraumlüftung und eine Photovoltaik Anlage mit 5 KW verbaut.

In nur wenigen Autominuten erreichen Sie Wolkersdorf, das G3 Shopping Center sowie die Autobahnauffahrt S1 Seyring.

Das Haus ist sofort verfügbar. Angaben gemäß gesetzlichem Erfordernis:

Heizwärmebed 25.0 kWh/(m²a)

arf:

Klasse Heizwär A

mebedarf:



Österreichs beste Makler/innen

Qualität – Sicherheit – Kompetenz

Mehr als 60 Immobilienkanzleien an über 80 Standorten und über 400 Mitarbeiter/Innen machen den Immobilienring Österreich zu Österreich größtem, freien Makler-Netzwerk. Die Mitglieder zählen zu den führenden Immobilien-Experten.

- Sicherheit einer seriösen Kanzlei und umfassender Service
- Transparente Geschäftsanbahnung und –abwicklung
- Über 5.000 Liegenschaften in verschiedenen Preisklassen

Immobilienring Österreich Makler sind Spezialisten bei Vermietung und Verkauf von Wohn- und Gewerbeimmobilien, Grundstücken sowie Investmentobjekten. Sie bieten Ihnen höchste Beratungsqualität, profundes Know-How und langjährige Erfahrung.