

Sanierte 1-Zimmer-Wohnung mit neuer Einbauküche in Donawitz zu vermieten



Objektnummer: 7278/1035

Eine Immobilie von STIWOG Immobilien GmbH

Zahlen, Daten, Fakten

Adresse	Kerpelystraße 129
Art:	Wohnung
Land:	Österreich
PLZ/Ort:	8700 Leoben
Zustand:	Teil_vollsaniert
Alter:	Altbau
Wohnfläche:	37,35 m²
Zimmer:	1
Bäder:	1
WC:	1
Heizwärmebedarf:	C 66,00 kWh / m² * a
Gesamtenergieeffizienzfaktor:	C 1,00
Gesamtmiete	423,11 €
Kaltmiete (netto)	221,76 €
Kaltmiete	376,82 €
Betriebskosten:	155,06 €
USt.:	46,29 €
Infos zu Preis:	

SAT Anlage und Keller, Kleinrep. Res,

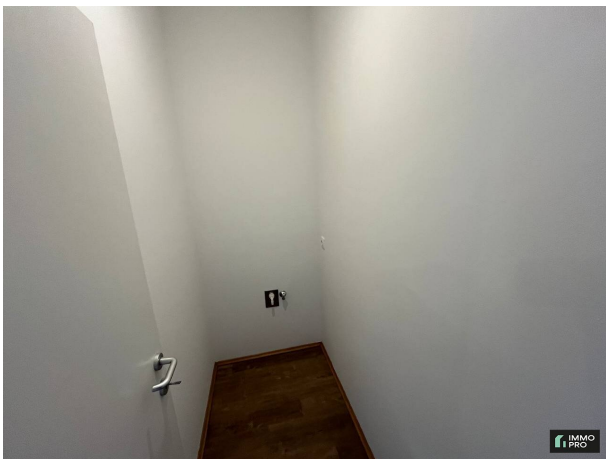
Provisionsangabe:

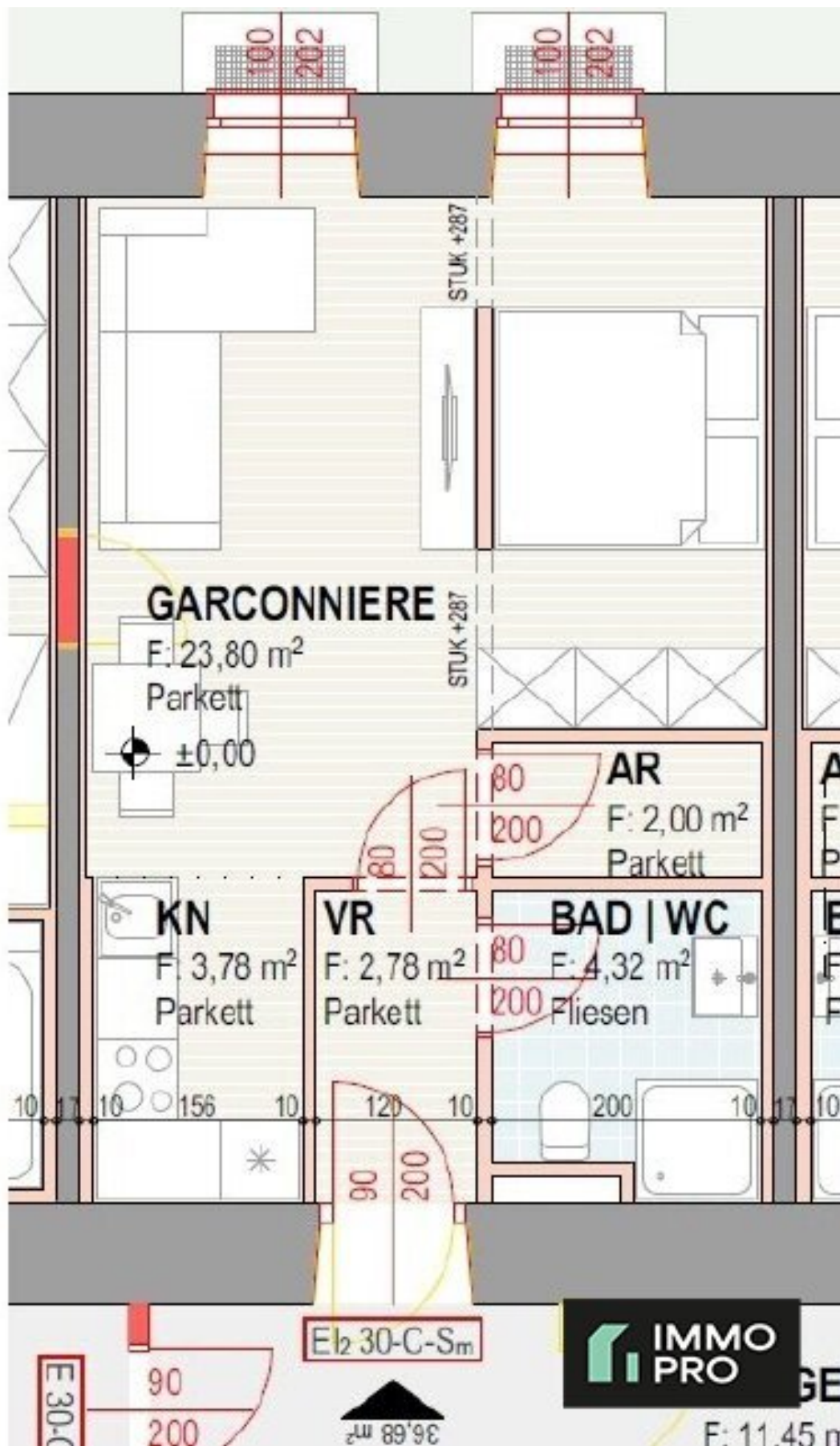
Gemäß Erstauftraggeberprinzip bezahlt der Abgeber die Provision.

Ihr Ansprechpartner









Objektbeschreibung

Zur Vermietung gelangt diese liebe Wohnung im 3. Stock (Lift vorhanden) bestehend aus:

- Vorraum,
- Schlafen/Wohn-/Essküche,
- Badezimmer mit Dusche, WC und WM-Anschluss,
- Abstellraum
- eigener Kellerabteil
- eigene Stromkosten,

Die Heizkosten sind bereits in den Betriebskosten enthalten!

Wir weisen darauf hin, dass zwischen dem Vermittler und dem zu vermittelnden Dritten ein wirtschaftliches Naheverhältnis mit gesellschaftlicher Verflechtung besteht.

Der Immobilienmakler erklärt, dass er – entgegen dem in der Immobilienwirtschaft üblichen Geschäftsgebrauch des Doppelmaklers – einseitig nur für den Vermieter tätig ist.

Infrastruktur / Entfernungen

Gesundheit

Arzt <225m

Apotheke <500m

Krankenhaus <1.375m

Kinder & Schulen

Schule <325m

Kindergarten <475m

Universität <1.850m

Höhere Schule <1.800m

Nahversorgung

Supermarkt <475m

Bäckerei <1.475m

Einkaufszentrum <2.200m

Sonstige

Bank <1.975m

Geldautomat <1.975m

Post <425m

Polizei <1.825m

Verkehr

Bus <125m

Autobahnanschluss <2.625m

Bahnhof <2.000m

Flughafen <7.825m

Angaben Entfernung Luftlinie / Quelle: OpenStreetMap