

**Exklusives 3,5-Zimmer-Penthouse in Innsbruck – 110 m² |
30 m² Außenflächen | Neubau 2024 | Absolute Ruhelage**



Objektnummer: 5862/205

Eine Immobilie von Lighthouse Immobilien GmbH

Zahlen, Daten, Fakten

Art:	Wohnung - Penthouse
Land:	Österreich
PLZ/Ort:	6020 Innsbruck
Baujahr:	2024
Zustand:	Gepflegt
Alter:	Neubau
Wohnfläche:	110,00 m ²
Zimmer:	3,50
Bäder:	1
WC:	2
Balkone:	1
Terrassen:	1
Keller:	5,00 m ²
Gesamtmiete	2.755,00 €
Kaltmiete (netto)	2.220,00 €
Kaltmiete	2.450,00 €
Betriebskosten:	230,00 €
Heizkosten:	50,00 €
USt.:	255,00 €
Provisionsangabe:	

Gemäß Erstauftraggeberprinzip bezahlt der Abgeber die Provision.

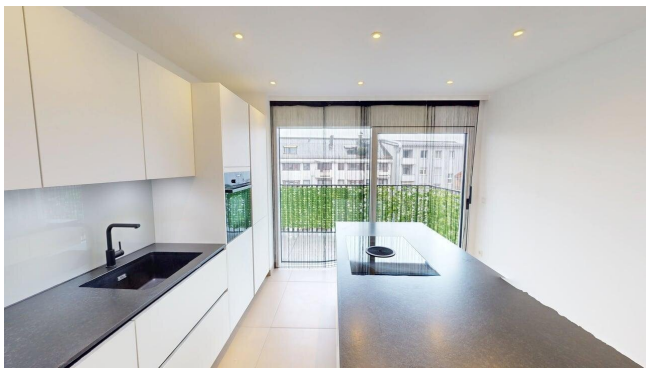
Ihr Ansprechpartner

Philipp Falbesoner

immobilien hoch 3 GmbH
Tschamlerstraße 3
6020 Innsbruck

H +436509990003

Gerne stehe ich Ihnen für weitere Informationen oder einen Besichtigungstermin zur

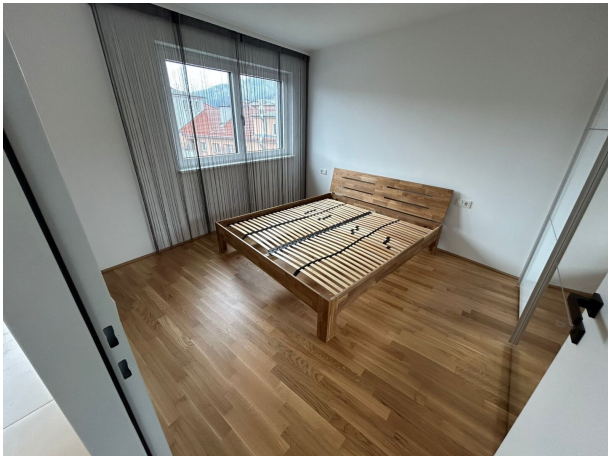










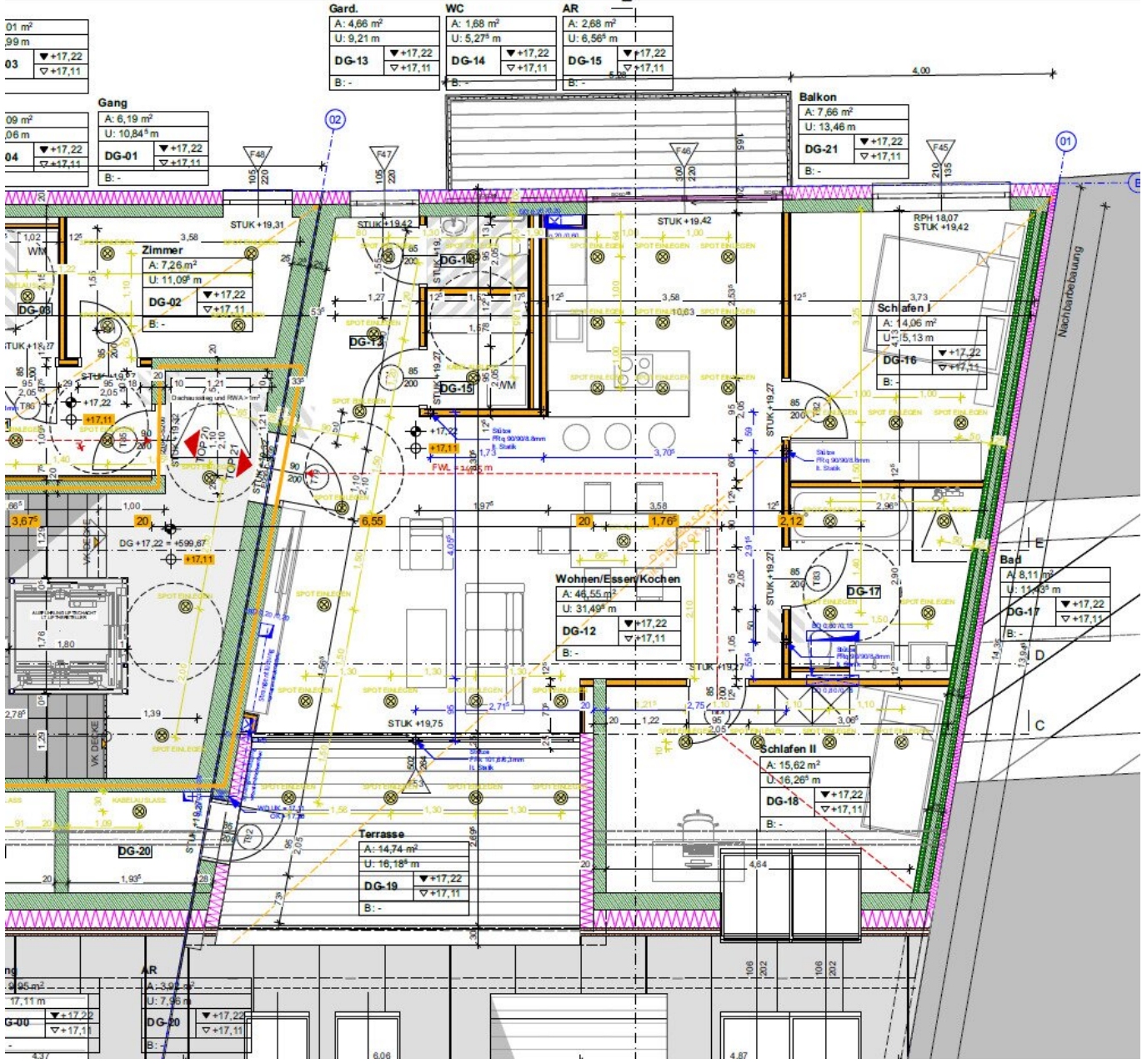












Objektbeschreibung

Exklusives 3,5-Zimmer-Penthouse in Innsbruck – 110 m² | 30 m² Außenflächen | Neubau 2024 | Absolute Ruhelage

In zentraler Lage von Innsbruck gelangt dieses hochwertige Penthouse mit ca. 110 m² Wohnfläche zur Vermietung. Die 2024 errichtete Neubauwohnung überzeugt durch ihre Ost-West-Ausrichtung, großzügige Terrassen- und Balkonflächen (ca. 30 m² gesamt), moderne Architektur sowie einen beeindruckenden Stadt- und Bergblick.

Highlights:

- 3,5 Zimmer
- ca. 110 m² Wohnfläche
- ca. 22 m² Terrasse + ca. 8 m² Balkon
- Fußbodenheizung (Gas-Zentralheizung)
- hochwertige Einbauküche
- Bad mit Wanne & Dusche
- 2 WCs
- Personenaufzug
- absolute Ruhelage
- sofort beziehbar

Gesamtmiete: € 2.755,-

Mietdauer: 5 Jahre

Ein urbaner Rückzugsort mit alpinem Panorama – wir freuen uns auf Ihre Anfrage.

Hinweis gemäß Energieausweisvorlagegesetz: Ein Energieausweis wurde vom Eigentümer bzw. Verkäufer, nach unserer Aufklärung über die generell geltende Vorlagepflicht, sowie Aufforderung zu seiner Erstellung noch nicht vorgelegt. Daher gilt zumindest eine dem Alter und der Art des Gebäudes entsprechende Gesamtenergieeffizienz als vereinbart. Wir

übernehmen keinerlei Gewähr oder Haftung für die tatsächliche Energieeffizienz der angebotenen Immobilie.

Wir weisen darauf hin, dass zwischen dem Vermittler und dem zu vermittelnden Dritten ein wirtschaftliches Naheverhältnis mit gesellschaftlicher Verflechtung besteht.

Der Immobilienmakler erklärt, dass er – entgegen dem in der Immobilienwirtschaft üblichen Geschäftsgebrauch des Doppelmaklers – einseitig nur für den Vermieter tätig ist.

Infrastruktur / Entfernungen

Gesundheit

Arzt <500m

Apotheke <500m

Klinik <500m

Krankenhaus <1.000m

Kinder & Schulen

Schule <500m

Kindergarten <500m

Universität <500m

Höhere Schule <1.000m

Nahversorgung

Supermarkt <500m

Bäckerei <500m

Einkaufszentrum <1.000m

Sonstige

Bank <500m

Geldautomat <500m

Polizei <500m

Post <500m

Verkehr

Bus <500m

Straßenbahn <500m

Bahnhof <500m

Autobahnanschluss <1.000m

Flughafen <4.000m

Angaben Entfernung Luftlinie / Quelle: OpenStreetMap