

Anlagehit! 1,5-Zimmer-Wohnung in 6912 Hörbranz



Objektnummer: 6566/2424

Eine Immobilie von PERFEKT IMMO GmbH

Zahlen, Daten, Fakten

Art:	Wohnung - Souterrain
Land:	Österreich
PLZ/Ort:	6912 Hörbranz
Baujahr:	1969
Zustand:	Gepflegt
Alter:	Altbau
Wohnfläche:	40,00 m ²
Zimmer:	1,50
Stellplätze:	1
Keller:	14,07 m ²
Heizwärmebedarf:	C 80,00 kWh / m ² * a
Gesamtenergieeffizienzfaktor:	C 1,36
Kaufpreis:	135.000,00 €
Betriebskosten:	50,41 €
Heizkosten:	38,72 €
USt.:	12,78 €
Infos zu Preis:	

Ein Kfz. Stellplatz im Wert von 10.000 € ist im Preis inkludiert.

Provisionsangabe:

3% des Kaufpreises zzgl. 20% USt.

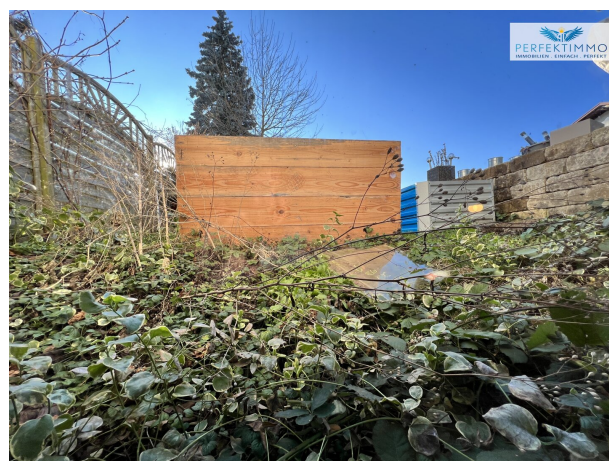
Ihr Ansprechpartner



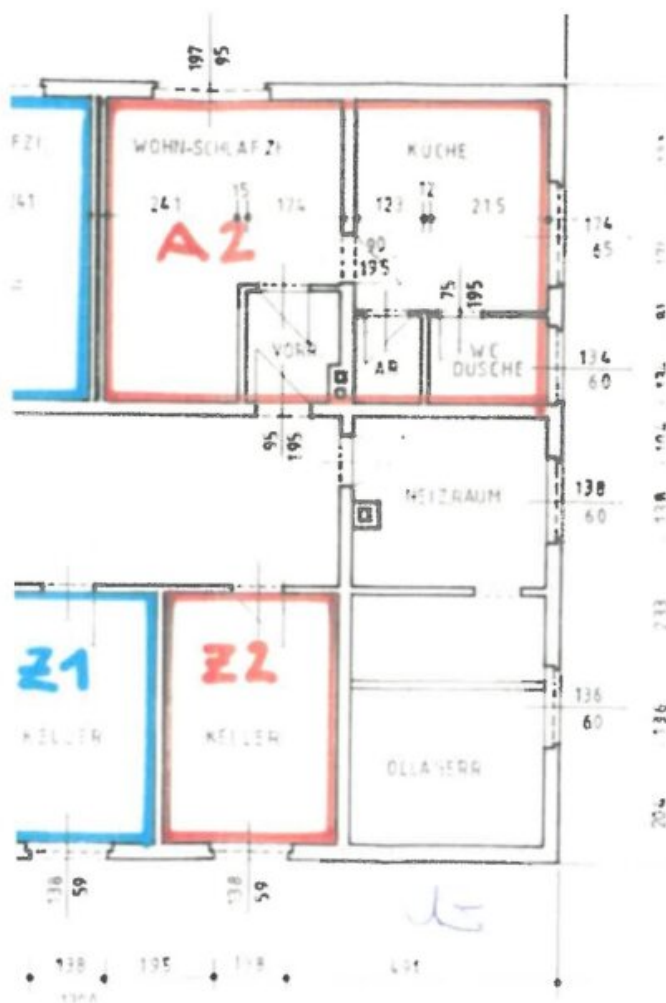
Alessandro Lenz











Objektbeschreibung

Kmenta & Partner Immobilienmakler GmbH in Kooperation mit Perfekt Immo GmbH

Es besteht ein befristetes Mietverhältnis 31.01.2031! Der aktuelle Mietzins beträgt exklusive Betriebskosten für die Wohnung 516,00€ (inkl. 10% Ust) und für den Parkplatz 60€ (inkl. 20% Ust).

In Zeiten hoher Inflation sind vermietete Immobilien ein optimaler Schutz! Nutzen Sie diese Gelegenheit und erwerben Sie diese kleine aber feine Wohnung in Hörbranz!

Die Souterrainwohnung verfügt über einen Eingangsbereich mit Garderobe, ein großzügiges Wohn/Schlafzimmer, eine Küche mit Essbereich und ein Badezimmer mit Dusche, Fenster und WC. Zusätzlich ist ein sehr großes Kellerabteil mit ca. 14 m² gegeben, das sehr viel Stauraum bietet. Ein Kfz. Stellplatz ist im Kaufpreis inbegriffen. Da die Wohnung vermietet ist müssen Besichtigungen mit dem Mieter koordiniert werden.

Für weitere Informationen nehmen Sie gerne Kontakt mit uns auf!

Wir weisen darauf hin, dass zwischen dem Vermittler und dem zu vermittelnden Dritten ein familiäres oder wirtschaftliches Naheverhältnis besteht.

Der Vermittler ist als Doppelmakler tätig.

Infrastruktur / Entfernungen

Gesundheit

Arzt <2.000m
Apotheke <1.000m
Krankenhaus <2.000m
Klinik <4.500m

Kinder & Schulen

Schule <1.000m
Kindergarten <1.000m
Höhere Schule <2.000m
Universität <5.500m

Nahversorgung

Supermarkt <1.000m
Bäckerei <1.000m
Einkaufszentrum <5.000m

Sonstige

Bank <1.000m
Geldautomat <1.000m
Post <1.500m
Polizei <1.500m

Verkehr

Bus <500m
Autobahnanschluss <1.000m
Bahnhof <2.500m

Angaben Entfernung Luftlinie / Quelle: OpenStreetMap