

Eigentumswohnung in Hohegg- Eigennutzung- Vermietung- Airbnb



Objektnummer: 6304/2838

Eine Immobilie von WirtschaftsService Immobilien

Zahlen, Daten, Fakten

Art:	Wohnung
Land:	Österreich
PLZ/Ort:	2840 Hochegg
Wohnfläche:	39,77 m ²
Zimmer:	2
Kaufpreis:	65.650,00 €
Betriebskosten:	79,54 €

Ihr Ansprechpartner

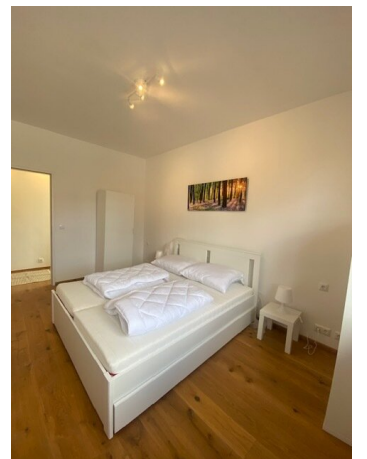


Armin Hohenschläger

WirtschaftsService Immobilien
Schießstättgasse 4
2620 Neunkirchen

T +43 2635 64530
H +43 699 13080972
F +43 2635 64730

Gerne stehe ich Ihnen für weitere Informationen oder einen Besichtigungstermin zur Verfügung.







Objektbeschreibung

Diese Wohnung ist lediglich 6 Gehminuten vom Landesklinikum und 5 Autominuten von der Autobahnabfahrt A2 Grimmenstein entfernt und zeichnet sich durch ihre flexiblen Nutzungsmöglichkeiten aus.

Hauptwohnsitz möglich

Zweitwohnsitz möglich

Vermietung möglich

Kurzzeitvermietung (Airbnb) möglich

Betriebskosten Aconto € 79,54/ Monat

Rücklage € 44,94/ Monat

Die Wohnung teilt sich wie folgt auf: Vorraum, Wohnküche, Schlafzimmer, Bad mit Dusche und WC.

Heizung: Gaszentral

Die Küche ist im Kaufpreis enthalten, auf Wunsch wird die Wohnung inklusive Möblierung (siehe Bilder) übergeben.

Alle Informationen über die Liegenschaft, die Wohnung oder Airbnb, bekommen Sie sehr gerne persönlich bei

einer Besichtigung - wir bitten um Ihr Verständnis, dass wir aufgrund ohne vorheriges Telefonat und Vereinbarung eines Besichtigungstermins keine Daten versenden.

Haben Sie ernsthaftes Interesse, haben Sie selbstverständlich unsere volle Aufmerksamkeit und wir senden Ihnen gerne alle Informationen zu (z.B. Nutzwertgutachten, Pläne, Hausverwaltung, BK-Abrechnung, WEG Vertrag, etc.)

Wir weisen darauf hin, dass zwischen dem Vermittler und dem zu vermittelnden Dritten ein

familiäres oder wirtschaftliches Naheverhältnis besteht.

Der Vermittler ist als Doppelmakler tätig.

Infrastruktur / Entfernungen

Gesundheit

Arzt <4.500m

Apotheke <7.000m

Krankenhaus <500m

Klinik <7.500m

Kinder & Schulen

Schule <3.000m

Kindergarten <4.000m

Nahversorgung

Supermarkt <3.000m

Bäckerei <4.500m

Sonstige

Bank <3.000m

Geldautomat <3.000m

Post <3.000m

Polizei <3.000m

Verkehr

Bus <500m

Autobahnanschluss <3.000m

Bahnhof <3.000m

Angaben Entfernung Luftlinie / Quelle: OpenStreetMap