

## Caesar Palm Jumeirah – Studio mit Balkon in Resortanlage nahe Strand | Iskele/Bo?az

OUR PROJECT



**Objektnummer: 1606**

**Eine Immobilie von Auberg Immobilien Genial Regional**

## Zahlen, Daten, Fakten

<b>Art:</b>	Wohnung
<b>Land:</b>	Zypern
<b>PLZ/Ort:</b>	5731 Dipkarpaz
<b>Baujahr:</b>	2026
<b>Wohnfläche:</b>	45,00 m²
<b>Terrassen:</b>	1
<b>Kaufpreis:</b>	179.000,00 €
<b>Provisionsangabe:</b>	

Provision bezahlt der Abgeber.

## Ihr Ansprechpartner



### Udo Bereswill

Bereswill Immobilien GmbH  
Wiener Straße 6-8 / 1 / 2  
3430 Tulln an der Donau

T +43 (0) 227265679  
H +43 (0) 6648775410

Gerne stehe ich Ihnen für weitere Informationen oder einen Besichtigungstermin zur Verfügung.

## Caesar Palm Jumeirah 1<sup>st</sup> to 5<sup>th</sup> Floor



## Caesar Palm Jumeirah Ground Floor

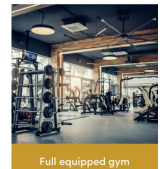
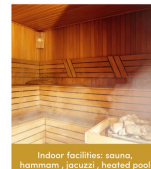
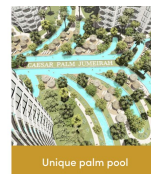
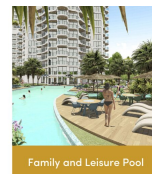
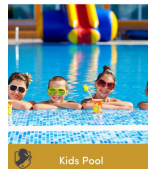


## Caesar Palm Jumeirah 6<sup>th</sup> to 10<sup>th</sup> Floor

### OUR PROJECT



### PROJECT FACILITIES





## STANDARD SPECIFICATIONS

- Kitchen furniture: kitchen cabinets up to the ceiling with artificial stone work top
- Equipped bathroom: boiler, hanging toilet, sink with cabinet and mirror, shower cabin, taps, 4 way shower mixer
- Underfloor heating included in the bathrooms
- Floor ceramic (2 options)



### OUR APARTMENTS



### OUR PROJECT



## OUR APARTMENTS



## PROJECT FACILITIES



Kids playground



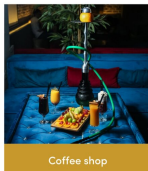
Tennis & football court



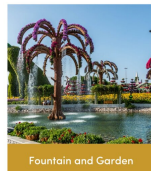
Authentic arabic restaurant



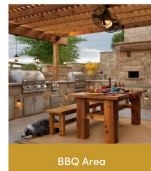
Shisha lounge & bar



Coffee shop



Fountain and Garden



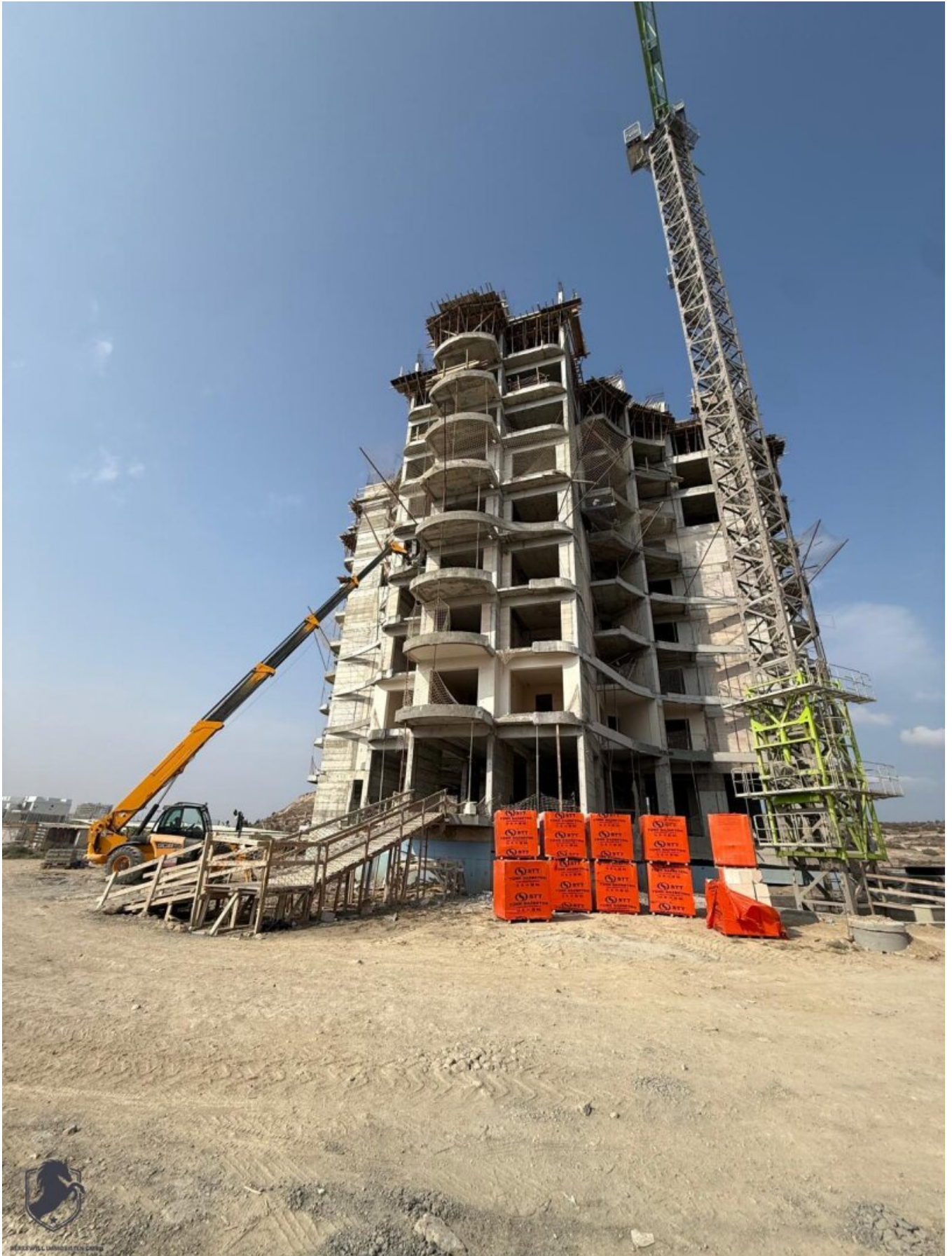
BBQ Area

## STANDARD SPECIFICATIONS

- Laminate in the bedroom (optional)
- Automatic sprinkler fire detector
- Smart elevator system
- Private facilities inside the block: gym/kids area/ pool
- Co-living environment
- All windows open to the endless
- Painted walls (2 options white in standard)







14:41

LTE



Du  
06.01.26, 13:52



#### Main Features

Floor Number: **4**

Bedroom Type: **Studio**

#### Property Details

Project Name: **Caesar Palm  
Jumeirah**

Floor Position: **A2**

Balcony Total Area: **7.5m<sup>2</sup>**

Building Name: **Leila**

Covered Gross Area: **45m<sup>2</sup>**

Handover Date: **MAY 2026 + 4  
MONTHS GRACE**



change the terms without



Antwort



BERESWILL IMMOBILIEN GMBH

## Caesar Palm Jumeirah 1<sup>st</sup> to 5<sup>th</sup> Floor



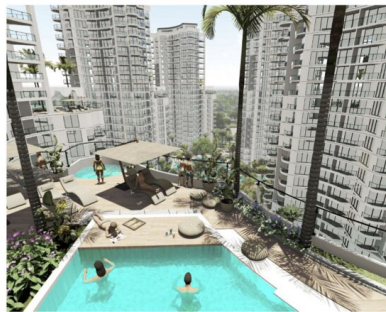
## Caesar Palm Jumeirah Ground Floor



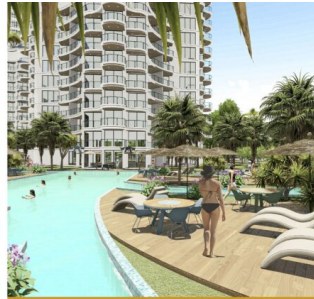
## Caesar Palm Jumeirah 6<sup>th</sup> to 10<sup>th</sup> Floor



## OUR PROJECT



# PROJECT FACILITIES



Family and Leisure Pool



Unique palm pool



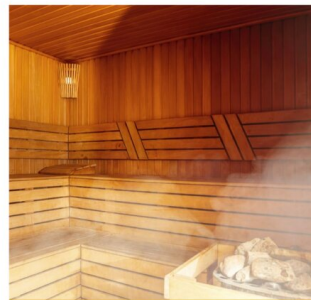
Indoor Pool



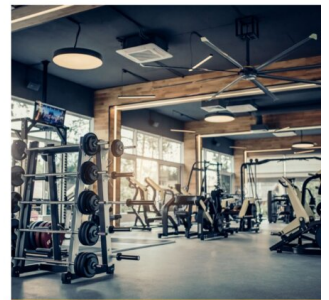
Kids Pool



24/7 gated security



Indoor facilities: sauna,  
hammam , jacuzzi , heated pool



Full equipped gym



## STANDARD SPECIFICATIONS

- Kitchen furniture: kitchen cabinets up to the ceiling with artificial stone work top
- Equipped bathroom: boiler, hanging toilet, sink with cabinet and mirror, shower cabin, taps, 4 way shower mixer
- Underfloor heating included in the bathrooms
- Floor ceramic (2 options)

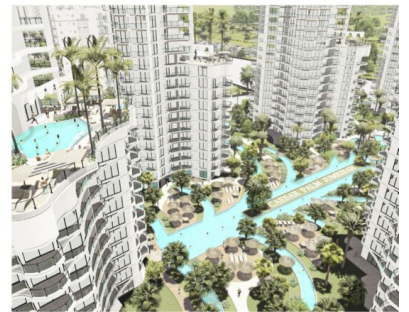




## OUR APARTMENTS



## OUR PROJECT



## OUR APARTMENTS





## PROJECT FACILITIES



Kids playground



Tennis & football court



Authentic arabic  
restaurant



 Shisha lounge & bar



Coffee shop



Fountain and Garden



BBQ Area

## STANDARD SPECIFICATIONS

- Laminate in the bedroom (optional)
- Automatic sprinkler fire detector
- Smart elevator system
- Private facilities inside the block: gym/kids area/ pool
- Co-living environment
- All windows open to the endless
- Painted walls (2 options white in standard)



## Objektbeschreibung

Modernes **Studio-Apartment** im **Premium-Resort „Caesar Palm Jumeirah“** in **Boʻaz/Iskele (Nordzypern)**: **ca. 45 m² überdachte Wohnfläche** plus **ca. 7,5 m² Balkon**, gelegen im **Gebäude „Leila“**, Geplante Fertigstellung **Mai 2026 + 4 Monate Grace Period**

- Modernes Studio-Apartment im exklusiven Resortprojekt **„Caesar Palm Jumeirah“** in **Boʻaz/Iskele (Nordzypern)**. Die Einheit befindet sich im **Gebäude „Leila“ im 4. Obergeschoss** und bietet **ca. 45 m² überdachte Wohnfläche** sowie einen **Balkon mit ca. 7,5 m²**. Die Fertigstellung ist für **Mai 2026 zzgl. 4 Monate Grace Period** geplant. Das Projekt überzeugt durch seine hochwertige Architektur im Resort-Stil, umfangreiche Freizeit- und Wellnessangebote sowie die Nähe zum Strand.

### Objektdetails:

- Objektart: Studio / Apartment
- Projekt: Caesar Palm Jumeirah
- Gebäude: Leila
- Etage: 4. Obergeschoss
- Einheit: A2 (Studio 402)
- Wohnfläche (überdacht): ca. 45 m²
- **Ausstattung & Highlights:**
  - Großzügige Poollandschaft (Resortanlage)
  - Indoor-Pool & Kinderpool
  - Spa- & Wellnessbereich (Sauna, Hammam, Jacuzzi)
  - Fitnessstudio
  - Co-Working-Bereich
  - 24/7 Security / Gated Community
  - Restaurants, Bars & Freizeitangebote innerhalb der Anlage



- Strand fußläufig erreichbar (ca. 300 m)
- **Lage:**

Die Resortanlage „Caesar Palm Jumeirah“ befindet sich in **Boʻaz/Iskele** an der Ostküste Nordzyperns – einer der dynamischsten Regionen für Ferienimmobilien. Die Nähe zum Meer, die moderne Infrastruktur der Anlage sowie die gute Erreichbarkeit machen diese Immobilie sowohl für Eigennutzer als auch für Kapitalanleger interessant.

#### **Investment & Nutzung:**

Durch die Resortlage und die hohe Nachfrage nach Ferienunterkünften eignet sich das Studio ideal als **Ferienimmobilie** sowie als **Investmentobjekt zur Kurzzeitvermietung**. Auf Wunsch kann eine professionelle Vermietungsverwaltung genutzt werden.

#### **Adresse-Hinweis**

Da es sich um ein Neubauprojekt handelt, sind Straße, Hausnummer und PLZ derzeit noch nicht offiziell vergeben. Die endgültige Adresse wird nach Fertigstellung und behördlicher Registrierung zugeteilt. Aktuelle Referenz: Projekt „Caesar Palm Jumeirah“, Boʻaz/Iskele, Nordzypern.

- Balkon: ca. 7,5 m<sup>2</sup>
- Fertigstellung: Mai 2026 + 4 Monate Grace Period
- Kaufpreis: € 179.000