

## **Baugrund OHNE Bauzwang**



**Objektnummer: 7882/12520**

**Eine Immobilie von BIT Immobilien Handelsg.m.b.H.**

## Zahlen, Daten, Fakten

<b>Art:</b>	Grundstück - Baugrund Eigenheim
<b>Land:</b>	Österreich
<b>PLZ/Ort:</b>	2460 Bruck an der Leitha
<b>Kaufpreis:</b>	270.000,00 €
<b>Provisionsangabe:</b>	

3% des Kaufpreises zzgl. 20% USt.

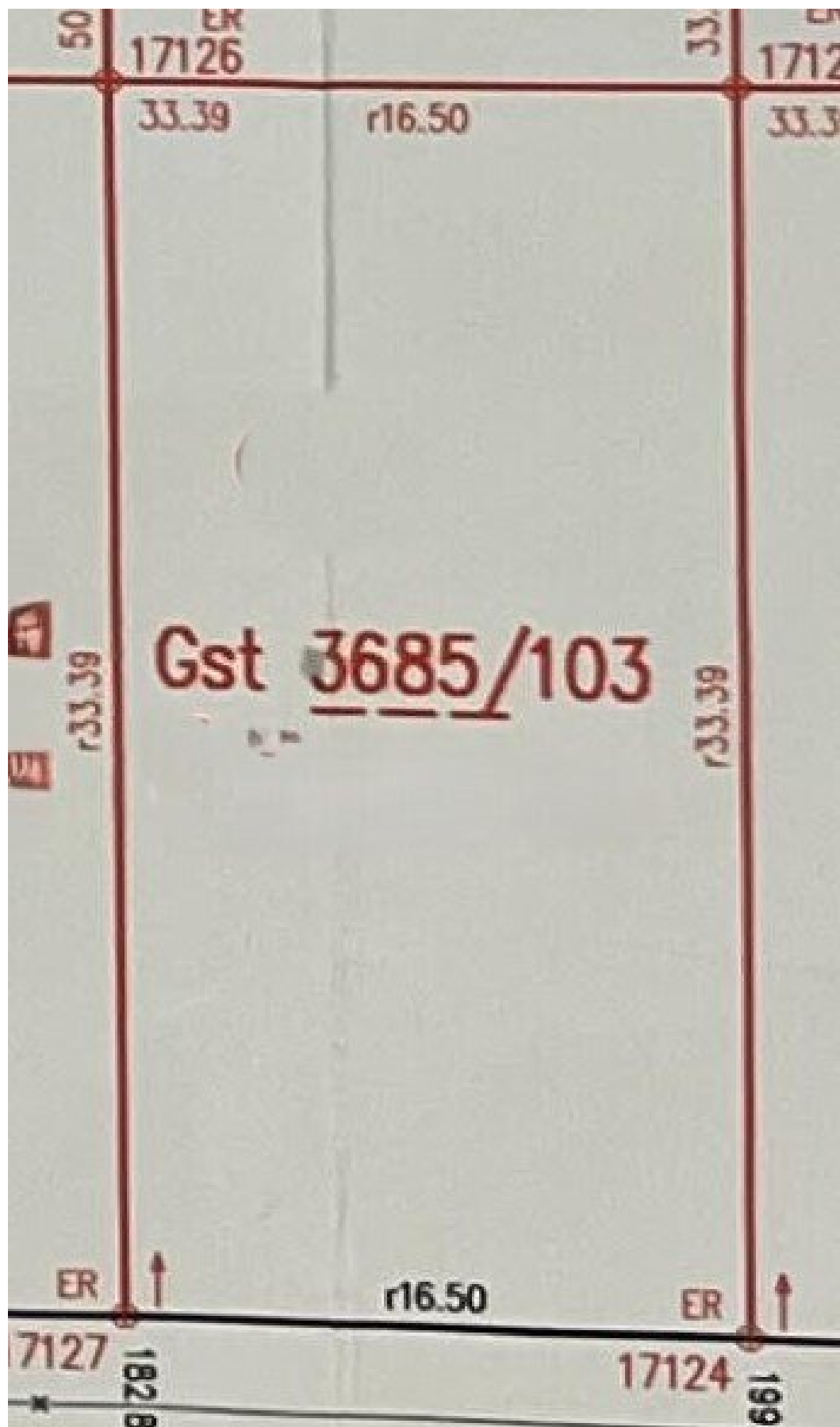
## Ihr Ansprechpartner

**Brigitte KIRCHMAYER**

BIT Immobilien Handelsg.m.b.H.  
Hauptplatz 10-11  
2460 Bruck/Leitha

T +43 2162 64764  
H + 43 676 435 45 97

Gerne stehe ich Ihnen für weitere Informationen oder einen Besichtigungstermin zur Verfügung.



## Objektbeschreibung

### Ihr perfektes Baugrundstück in Bruck/Leitha – OHNE Bauzwang

Dieses großzügige Grundstück befindet sich in einem vor einigen Jahren neu erschlossenen Wohngebiet am westlichen Stadtrand von Bruck/Leitha.

#### Grundstücksdetails:

- Widmung: Bauland-Wohngebiet
- Größe: 16,5 m Breite x 33,4 m Länge

#### Bebauungsmöglichkeiten:

- Offene oder gekuppelte Bauweise
- Doppelhaus möglich
- 40 % der Grundstücksfläche bebaubar
- Bauklasse I-II

#### Besonderheiten:

- Aufschließungskosten werden erst bei Bauansuchen von der Gemeinde vorgeschrieben und sind nicht im Kaufpreis enthalten.
- **Kein Bauzwang** – ideal wenn Sie den Bau zeitlich flexibel planen möchten.

**Verwirklichen Sie Ihren Wohntraum in Bruck/Leitha! - Kontaktieren Sie uns noch heute, um das Grundstück zu besichtigen!**

Wir weisen darauf hin, dass zwischen dem Vermittler und dem zu vermittelnden Dritten ein familiäres oder wirtschaftliches Naheverhältnis besteht.

Der Vermittler ist als Doppelmakler tätig.

#### Infrastruktur / Entfernungen

**Gesundheit**

Arzt <1.500m

Apotheke <1.500m

Klinik <1.500m

**Kinder & Schulen**

Schule <1.000m

Kindergarten <1.000m

**Nahversorgung**

Supermarkt <500m

Bäckerei <1.500m

Einkaufszentrum <3.500m

**Sonstige**

Bank <1.000m

Geldautomat <1.000m

Polizei <1.500m

Post <1.500m

**Verkehr**

Bus <500m

Autobahnanschluss <2.500m

Bahnhof <1.500m

Angaben Entfernung Luftlinie / Quelle: OpenStreetMap