

360 TOUR // KLASSISCHE ALTBAUWOHNUNG



Objektnummer: 18348

Eine Immobilie von KALANDRA Immobilien Robert Kalandra e.U.

Zahlen, Daten, Fakten

Art:	Wohnung
Land:	Österreich
PLZ/Ort:	1190 Wien
Baujahr:	1900
Zustand:	Neuwertig
Alter:	Altbau
Wohnfläche:	78,00 m ²
Zimmer:	3
Bäder:	1
WC:	1
Heizwärmebedarf:	D 122,00 kWh / m ² * a
Gesamtmiete	871,40 €
Kaltmiete (netto)	641,75 €
Kaltmiete	792,18 €
Betriebskosten:	150,43 €
USt.:	79,22 €
Provisionsangabe:	

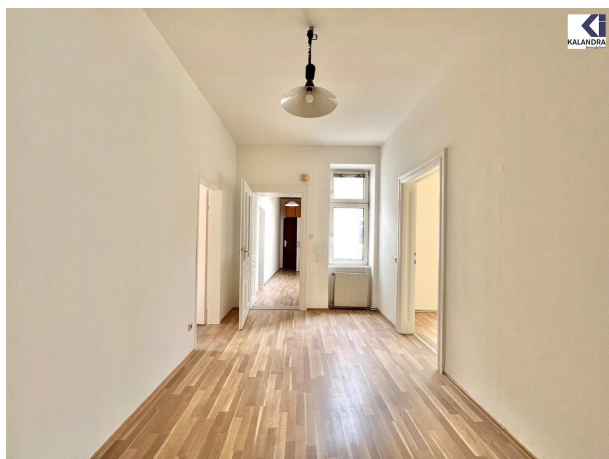
Gemäß Erstauftraggeberprinzip bezahlt der Abgeber die Provision.

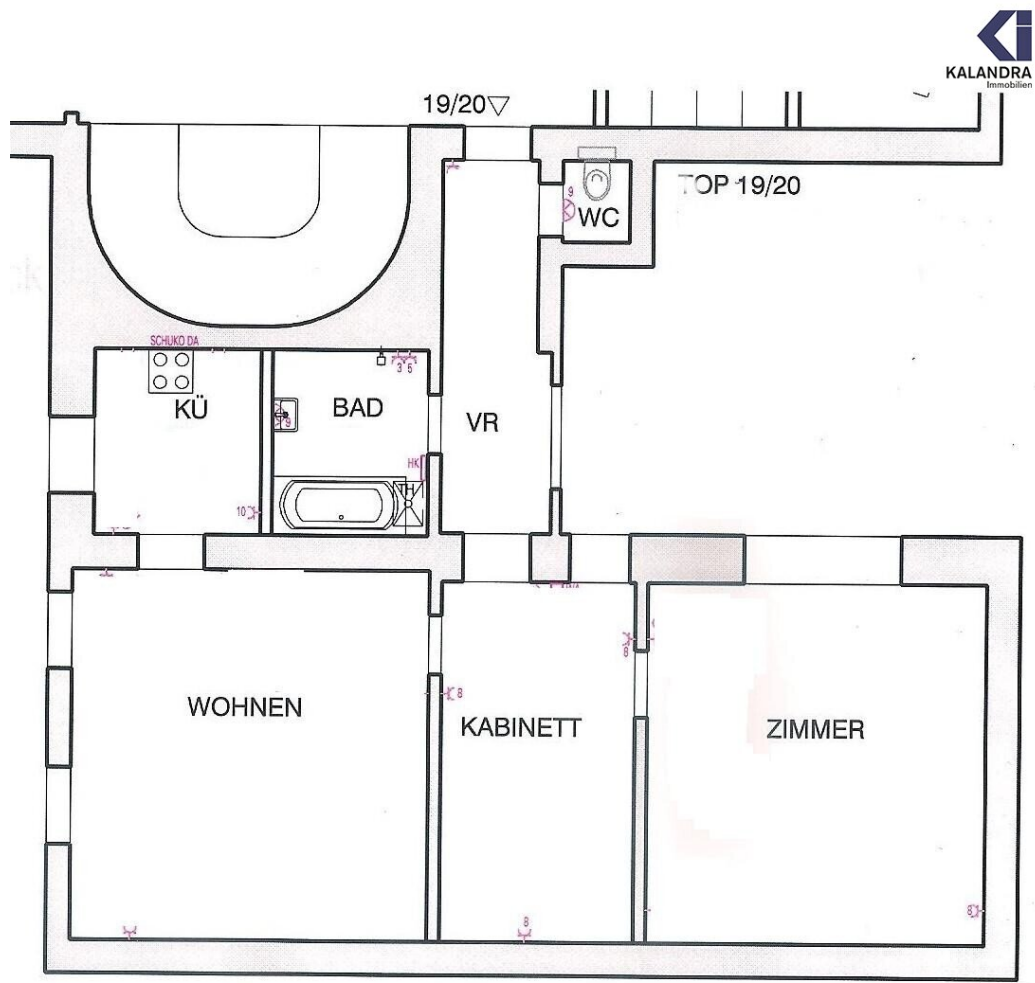
Ihr Ansprechpartner

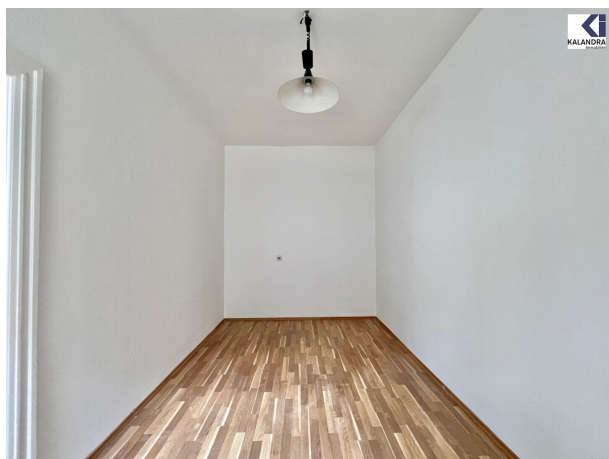


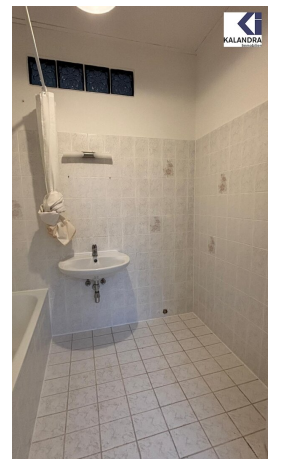
Mag. Robin Kalandra

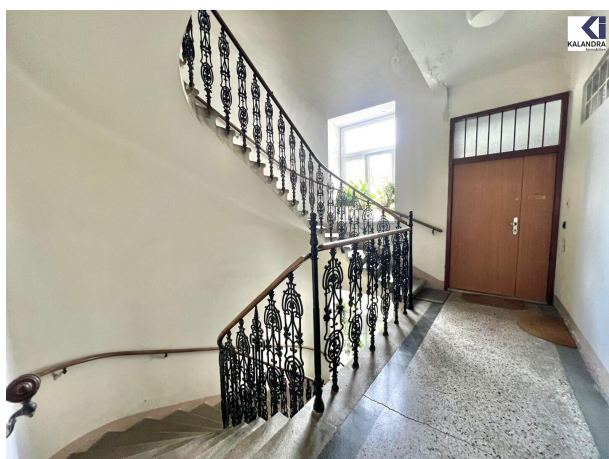
KALANDRA Immobilien Robert Kalandra e.U.
Franz Josefs Kai 33 /6
1010 Wien

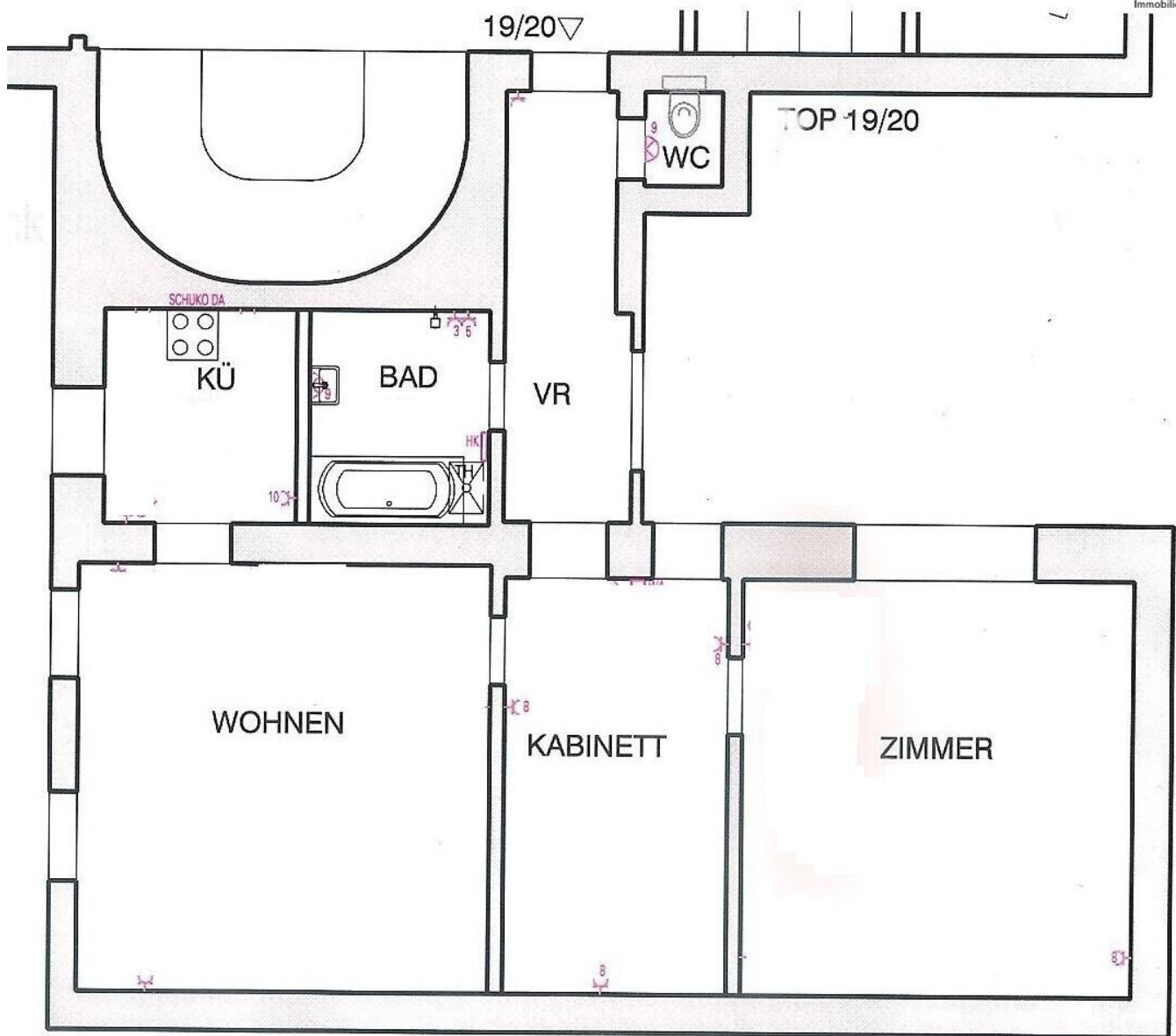












Objektbeschreibung

Diese 3-Zimmerwohnung in Grünlage des 19.Bezirks liegt im 1.Stock eines Jahrhundertwendegebäudes und bietet folgende

Raumaufteilung:

Vorzimmer, Wohnzimmer, separate Küche, Arbeits- oder Esszimmer (Durchgangszimmer), Schlafzimmer, Wannenbadbad, separates WC.

Ausstattung:

- in den Wohnräumen Parkettboden
- Sanitärräume verflies
- voll ausgestattete Küche
- Gas-Etagenheizung

Angeboten wird ein auf 5 Jahre befristetes Mietverhältnis mit einjährigem, mieterseitigen Kündigungsverzicht.

Der Vermieter wünscht das dreifache Gehalt der Monatsmiete als Nettoeinkommen.

Eine Besichtigung kann erst nach Übermittlung der Selbstauskunft stattfinden.

360° Tour:

<https://360.kalandra.at/view/fullscreen/id/VZYGR>

Der Immobilienmakler erklärt, dass er – entgegen dem in der Immobilienwirtschaft üblichen Geschäftsgebrauch des Doppelmaklers – einseitig nur für den Vermieter tätig ist.

Infrastruktur / Entfernungen

Gesundheit

Arzt <500m

Apotheke <500m

Klinik <1.000m

Krankenhaus <2.000m

Kinder & Schulen

Schule <500m
Kindergarten <500m
Universität <500m
Höhere Schule <1.000m

Nahversorgung

Supermarkt <500m
Bäckerei <500m
Einkaufszentrum <500m

Sonstige

Geldautomat <500m
Bank <500m
Post <500m
Polizei <1.000m

Verkehr

Bus <500m
U-Bahn <1.000m
Straßenbahn <500m
Bahnhof <1.000m
Autobahnanschluss <500m

Angaben Entfernung Luftlinie / Quelle: OpenStreetMap