

## **Kompakte 3 Zimmer Altbauwohnung in guter Lage**



**Objektnummer: 257**

**Eine Immobilie von Wallner & Madile Wohnbau GmbH -  
TESTACCOUNT**

## Zahlen, Daten, Fakten

<b>Art:</b>	Wohnung
<b>Land:</b>	Österreich
<b>PLZ/Ort:</b>	1160 Wien
<b>Baujahr:</b>	1900
<b>Alter:</b>	Altbau
<b>Wohnfläche:</b>	49,18 m <sup>2</sup>
<b>Zimmer:</b>	3
<b>Bäder:</b>	1
<b>WC:</b>	1
<b>Heizwärmebedarf:</b>	<b>B</b> 42,00 kWh / m <sup>2</sup> * a
<b>Gesamtenergieeffizienzfaktor:</b>	<b>A</b> 0,71
<b>Kaufpreis:</b>	237.096,00 €
<b>Betriebskosten:</b>	125,18 €
<b>USt.:</b>	12,52 €

## Ihr Ansprechpartner

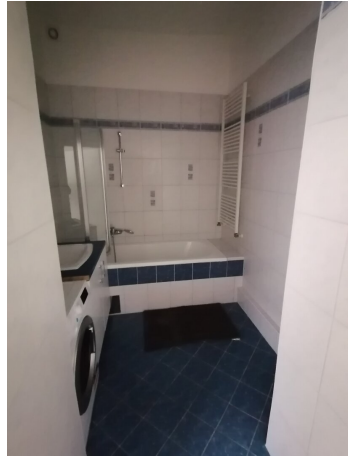


### Daniel Madile- Daschütz

Madile- Select Immobilien  
Seitenstettengasse 5/37  
1010 Wien

T 069917556634

Gerne stehe ich Ihnen für weitere Informationen oder einen Besichtigungstermin zur Verfügung.







# Objektbeschreibung

## Kompakte 3-Zimmer-Wohnung in zentraler Lage

Diese charmante 3-Zimmer-Wohnung bietet auf 49 m<sup>2</sup> Platz für Singles oder Paare. Die durchdachte Raumaufteilung sorgt für eine optimale Nutzung des vorhandenen Platzes. Aufgrund der separaten Küche, verfügt diese Wohnung über ein kleines Zimmer für Schränke oder als Platz für Home Office.

Die separate Küche ist funktional und lädt dazu ein, kulinarische Köstlichkeiten zu kreieren. Das Badezimmer verfügt über eine Dusche und ein Waschbecken.

Weiters wird 2026 ein Lift eingebaut und für 10.500€ ein 7m<sup>2</sup> Balkon errichtet. Aufgrund einer Beherbergungswidmung kann das Objekt auch für die Kurzzeitvermietung genutzt werden.

Die Wohnung befindet sich in einer zentralen Lage, in der Nähe von Einkaufsmöglichkeiten, öffentlichen Verkehrsmitteln und Freizeitangeboten.

Vereinbaren Sie noch heute einen Besichtigungstermin und überzeugen Sie sich von der optimalen Raumaufteilung dieser schönen Wohnung!

Wir weisen darauf hin, dass zwischen dem Vermittler und dem zu vermittelnden Dritten ein familiäres oder wirtschaftliches Naheverhältnis besteht.

Der Vermittler ist als Doppelmakler tätig.

## Infrastruktur / Entfernungen

### Gesundheit

Arzt <500m

Apotheke <500m

Klinik <1.000m

Krankenhaus <500m

### Kinder & Schulen

Schule <500m

Kindergarten <500m

Universität <1.500m

Höhere Schule <1.500m

**Nahversorgung**

Supermarkt <500m

Bäckerei <500m

Einkaufszentrum <1.000m

**Sonstige**

Geldautomat <500m

Bank <500m

Post <500m

Polizei <1.000m

**Verkehr**

Bus <500m

U-Bahn <500m

Straßenbahn <500m

Bahnhof <1.000m

Autobahnanschluss <5.000m

Angaben Entfernung Luftlinie / Quelle: OpenStreetMap