

Hofseitige 3 Zimmer Erdgeschosswohnung 109m² mit Garage und Terrasse!



Hofansicht

Objektnummer: 1760/830

Eine Immobilie von Lind Immobilien

Zahlen, Daten, Fakten

Art:	Wohnung - Erdgeschoß
Land:	Österreich
PLZ/Ort:	1210 Wien
Baujahr:	1996
Alter:	Neubau
Wohnfläche:	109,01 m²
Nutzfläche:	109,01 m²
Zimmer:	4
Terrassen:	2
Heizwärmebedarf:	73,10 kWh / m² * a
Gesamtmiete	1.490,00 €
Kaltmiete (netto)	1.490,00 €
Kaltmiete	1.490,00 €
Provisionsangabe:	

Gemäß Erstauftraggeberprinzip bezahlt der Abgeber die Provision.

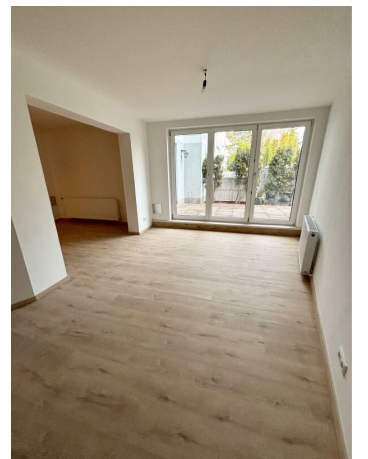
Ihr Ansprechpartner

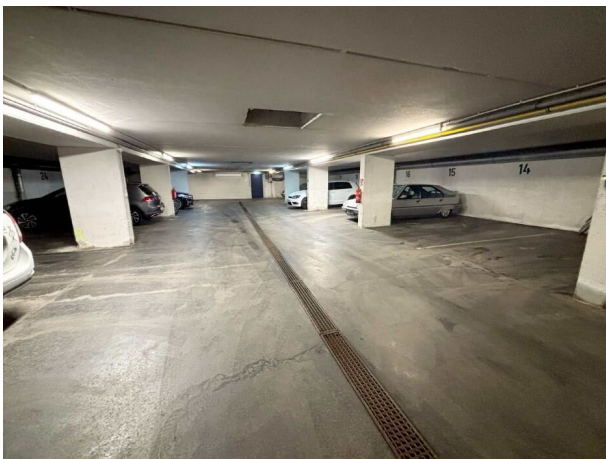


Paul Kleindl

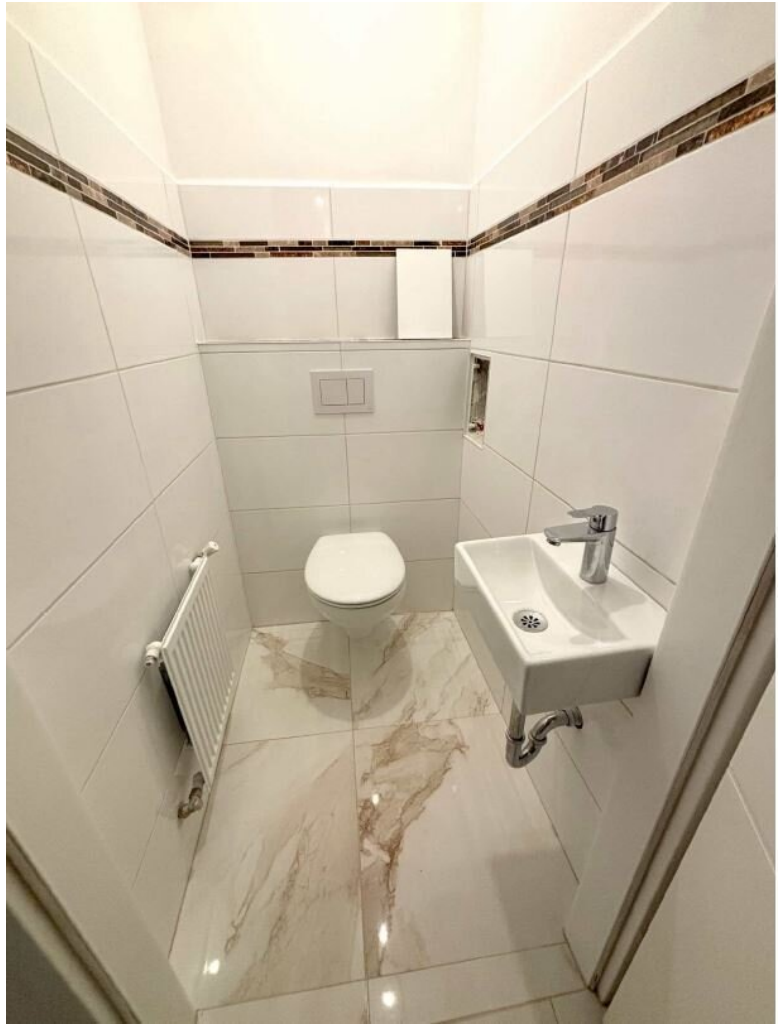
Lind Immobilien
Mariahilfer Straße 167/12
1150 Wien

T +43 1 526 26 36 14
H +43 699 1188 7600











JEDEM BAD WASCHMASCH. + u. TROCKNER



Objektbeschreibung

Quick Facts: 109m² 3 Zimmer Erdgeschosswohnung - Garage - 2 Terrassen

Ich freue mich auf Ihren Anruf

Paul Kleindl 01/526 26 36 oder 0699/1188 7600

Offener Wohnbereich mit Kamin und Küche - Terrasse

2 Schlafzimmer mit je einem Schrankraum

Wannenbad

Extra Toilette

extra Abstellraum für Waschmaschine

Vorraum

Garage

Lage:

Direkt beim Porsche Zentrum Wien Nord.

Die Alte Donau ist mit dem Fahrrad in ca. 15 Minuten erreichbar.

Öffentliche Verkehrsmittel:

Bus 28A und 29A

Ich freue mich auf Ihren Anruf

Paul Kleindl 01/526 26 36 oder 0699/1188 7600

Wir weisen darauf hin, dass zwischen dem Vermittler und dem zu vermittelnden Dritten ein familiäres oder wirtschaftliches Naheverhältnis besteht.

Der Immobilienmakler erklärt, dass er – entgegen dem in der Immobilienwirtschaft üblichen Geschäftsgebrauch des Doppelmaklers – einseitig nur für den Vermieter tätig ist.