

Helle 2 Zimmer Wohnung in Fohnsdorf



Objektnummer: 8419/210

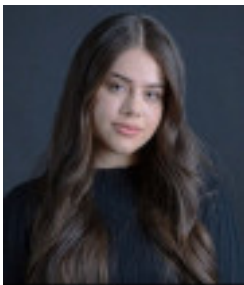
Eine Immobilie von Realbüro Knitl GmbH

Zahlen, Daten, Fakten

Art:	Wohnung
Land:	Österreich
PLZ/Ort:	8753 Fohnsdorf
Wohnfläche:	52,00 m²
Zimmer:	3
Gesamtmiete	494,83 €
Kaltmiete (netto)	234,00 €
Kaltmiete	355,68 €
Betriebskosten:	121,68 €
Heizkosten:	86,32 €
USt.:	52,83 €
Provisionsangabe:	

Gemäß Erstauftraggeberprinzip bezahlt der Abgeber die Provision.

Ihr Ansprechpartner



Ema Salkic-Hadzipasic

Realbüro Knitl GmbH
Landstrasse 1
8753 Fohnsdorf

T 035732247
H 06649160934

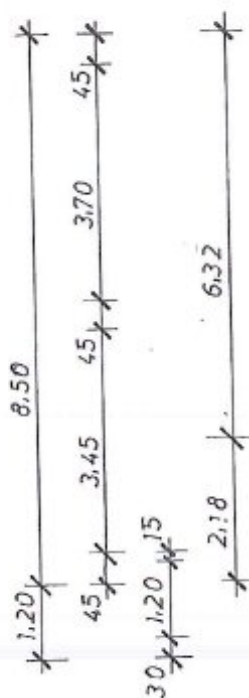
Gerne stehe ich Ihnen für weitere Informationen oder einen Besichtigungstermin zur



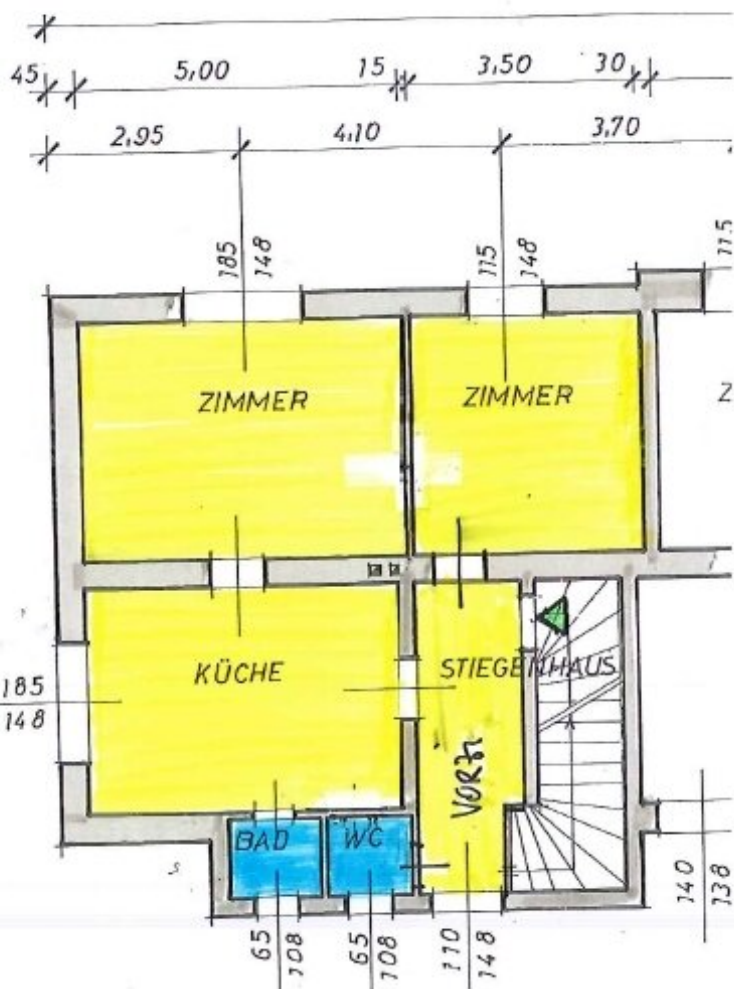




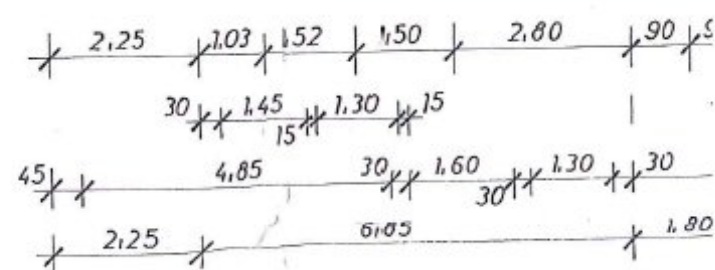
CP



N



OBERGESCHOSS



O

Objektbeschreibung

Helle 2-Zimmer-Wohnung im 1. Obergeschoss mit Küche

Die beiden Zimmer befinden sich auf der Südwestseite und bieten einen schönen Ausblick auf den Zirbitzkogel.

Die Küche ist mit einer älteren Einbauküche ausgestattet. Alle Elektrogeräte sind vorhanden.

Im Vorzimmer befinden sich praktische Garderobenmöbel.

Bad und WC sind getrennt. Das Badezimmer verfügt über eine Dusche.

Im Innenhof befindet sich eine Scheune, in der ein Abstellraum mit genutzt werden kann.

Kabel-TV, Zentrale Gas- Heizung, Warmwasserboiler

Möglichkeit der Gartennutzung.

Noch nichts gefunden? Wir informieren Sie über geeignete Immobilienangebote noch vor allen anderen.

Legen Sie jetzt Ihren individuellen Suchagenten unter folgendem Link an. Wir schicken Ihnen passende Immobilien exklusiv vorab zu.

[Suchagent anlegen](https://realbuero-knitl.service.immo/registrieren/de) - <https://realbuero-knitl.service.immo/registrieren/de>

Hinweis gemäß Energieausweisvorlagegesetz: Ein Energieausweis wurde vom Eigentümer bzw. Verkäufer, nach unserer Aufklärung über die generell geltende Vorlagepflicht, sowie Aufforderung zu seiner Erstellung noch nicht vorgelegt. Daher gilt zumindest eine dem Alter und der Art des Gebäudes entsprechende Gesamtenergieeffizienz als vereinbart. Wir übernehmen keinerlei Gewähr oder Haftung für die tatsächliche Energieeffizienz der angebotenen Immobilie.

Der Immobilienmakler erklärt, dass er – entgegen dem in der Immobilienwirtschaft üblichen Geschäftsgebrauch des Doppelmaklers – einseitig nur für den Vermieter tätig ist.

Infrastruktur / Entfernungen

Gesundheit

Arzt <1.000m

Apotheke <1.000m

Krankenhaus <4.500m

Kinder & Schulen

Schule <3.000m

Kindergarten <4.500m

Nahversorgung

Supermarkt <1.000m

Bäckerei <1.000m

Einkaufszentrum <6.000m

Sonstige

Bank <1.000m

Geldautomat <1.000m

Post <1.000m

Polizei <500m

Verkehr

Bus <500m

Autobahnanschluss <2.000m

Bahnhof <3.500m

Flughafen <5.000m

Angaben Entfernung Luftlinie / Quelle: OpenStreetMap