

TOP Freifläche neben B138 im Industriegebiet "Strienzing" zwischen Kirchdorf-Kremsmünster



Objektnummer: 7879/339

Eine Immobilie von Sueno Immobilien GmbH

Zahlen, Daten, Fakten

Art:	Halle / Lager / Produktion - Freiflächen
Land:	Österreich
PLZ/Ort:	4552 Wartberg an der Krems
Kaltmiete (netto)	500,00 €
Kaltmiete	500,00 €
USt.:	100,00 €
Provisionsangabe:	

1.800,00 € inkl. 20% USt.

Ihr Ansprechpartner



Gerald Mayr

Sueno Immobilien GmbH
Keplerstraße 4
4560 Kirchdorf an der Krems

H +43 699 1166 2800

Gerne stehe ich Ihnen für weitere Informationen oder einen Besichtigungstermin zur Verfügung.





Sueno Immobilien 

...wir erfüllen Wohnträume

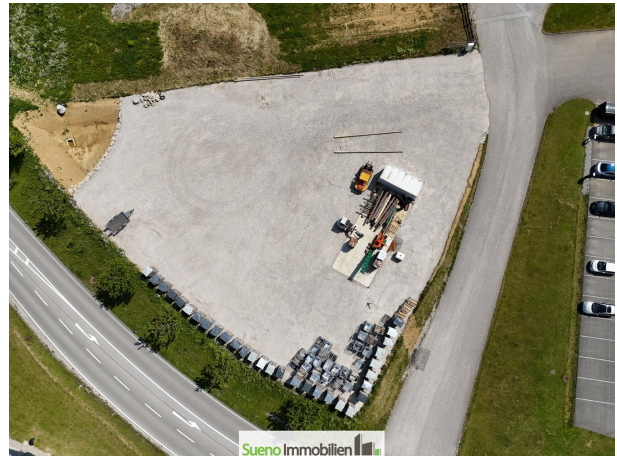


Wir sind Ihr kompetenter Ansprechpartner für alle Immobilien-Bereiche:
**Makler, Hausverwalter, Bauträger, Immobilienreuhänder
 und Gerichtssachverständiger für Immobilien-Bewertung**

✉ info@**Sueno Immobilien**  www.sueno.at







Objektbeschreibung

Schöne befestigte Freifläche/Lagerfläche/Auto-Abstellplatz in 4552 Wartberg, Strienzing

Bitte folgen Sie der Anfragestrecke der SUENO-Website für Download Expose - vielen Dank!

Die Key-Facts dieser besonderen Immobilie in Kürze:

- Frequentierte Lage
- Platz befestigt
- Fläche frei wählbar zwischen 500m²
- Fläche erweiterbar bis zu 1000m²
- Mietpreis 0,80/m²
- Anschlüsse vorhanden
- Möglichkeit für WC vorhanden
- Und viele viele viele weitere Pluspunkte mehr...

Details gerne in einem persönlichen Gespräch.

EIN BLICK SAGT MEHR ALS 1000 WORTE!

SUENO Immobilien... wir erfüllen Wohnträume! www.sueno.at

Ansprechperson: Gerald Mayr - info@sueno.at

Der Vermittler ist als Doppelmakler tätig.

Infrastruktur / Entfernungen

Gesundheit

Arzt <3.000m

Apotheke <3.500m

Klinik <10.000m

Krankenhaus <9.000m

Kinder & Schulen

Schule <3.000m

Kindergarten <6.000m

Nahversorgung

Supermarkt <3.000m

Bäckerei <1.500m

Einkaufszentrum <5.500m

Sonstige

Bank <3.500m

Geldautomat <3.500m

Post <5.500m

Polizei <5.500m

Verkehr

Bus <500m

Autobahnanschluss <3.000m

Bahnhof <3.500m

Angaben Entfernung Luftlinie / Quelle: OpenStreetMap