

Zimmer flexibel nutzbar als Lager-, Büro- oder Praxisfläche



Objektnummer: 7834/347

Eine Immobilie von LP Immobilien GmbH

Zahlen, Daten, Fakten

Art:	Büro / Praxis
Land:	Österreich
PLZ/Ort:	4040 Linz
Zustand:	Teil_vollrenovierungsbed
Alter:	Altbau
Nutzfläche:	19,50 m²
Zimmer:	7
Kaltmiete (netto)	195,00 €
Kaltmiete	230,00 €
Miete / m²	10,00 €
Betriebskosten:	35,00 €
USt.:	46,00 €
Provisionsangabe:	

3 Bruttomonatsmieten zzgl. 20% USt.

Ihr Ansprechpartner

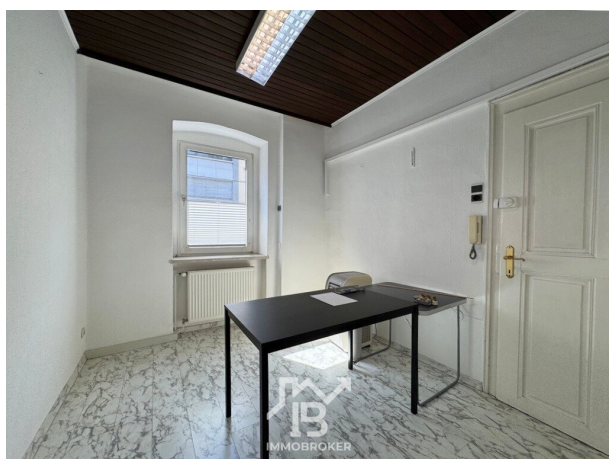


Ing. Michael Lindinger-Pesendorfer, BSc

BL Immobilien GmbH
Blütenstraße 11
4040 Linz

T +43 732 29 99 27
H +43 676 81419652







Objektbeschreibung

Zur Vermietung steht ein vielseitig nutzbarer **Lager-, Büro- bzw. Praxisraum** im **1. Obergeschoss (ohne Lift)** eines gepflegten Gebäudes. Die Fläche beträgt **bis zu ca. 19,50 m²**. Zudem stehen weitere Räumlichkeiten zur Verfügung - Gesamtfläche ca. 135 m².

Die Räumlichkeiten eignen sich ideal für **Büros, Praxen, Beratungsstellen, Start-ups oder selbstständige Dienstleister**, die eine anpassbare und wirtschaftliche Lösung suchen.

Ein Teil der Flächen ist **renovierungsbedürftig**, wodurch individuelle Gestaltungs- und Anpassungsmöglichkeiten gegeben sind. **WC-Anlagen sowie eine Teeküche** stehen zur gemeinschaftlichen Nutzung zur Verfügung.

Highlights auf einen Blick:

- Büro-/Praxisvermietung
- Gesamtfläche bis zu ca. **135 m²**
- **Zimmerweise Anmietung möglich**
- **Shared-Office-Konzept realisierbar**
- **1. OG ohne Lift**
- **WC-Anlagen und Teeküche vorhanden**
- Teilweise **renovierungsbedürftig**
- Flexible Nutzungsmöglichkeiten

Mietpreis:

€ 10,- Nettomiete pro m² zzgl. Betriebskosten und USt.

Gerne stehen wir für weitere Informationen, Grundrissdetails oder eine Besichtigung zur Verfügung.

Hinweis gemäß Energieausweisvorlagegesetz: Ein Energieausweis wurde vom Eigentümer bzw. Verkäufer, nach unserer Aufklärung über die generell geltende Vorlagepflicht, sowie Aufforderung zu seiner Erstellung noch nicht vorgelegt. Daher gilt zumindest eine dem Alter und der Art des Gebäudes entsprechende Gesamtenergieeffizienz als vereinbart. Wir übernehmen keinerlei Gewähr oder Haftung für die tatsächliche Energieeffizienz der angebotenen Immobilie.

Wir weisen darauf hin, dass zwischen dem Vermittler und dem zu vermittelnden Dritten ein familiäres oder wirtschaftliches Naheverhältnis besteht.

Der Vermittler ist als Doppelmakler tätig.

Infrastruktur / Entfernungen

Gesundheit

Arzt <500m

Apotheke <500m

Klinik <1.500m

Krankenhaus <1.500m

Kinder & Schulen

Kindergarten <500m

Schule <500m

Universität <500m

Höhere Schule <2.000m

Nahversorgung

Supermarkt <500m

Bäckerei <500m

Einkaufszentrum <500m

Sonstige

Bank <500m

Geldautomat <500m

Post <500m

Polizei <500m

Verkehr

Bus <500m

Straßenbahn <500m

Bahnhof <500m

Autobahnanschluss <1.500m

Flughafen <4.500m

Angaben Entfernung Luftlinie / Quelle: OpenStreetMap