

**Mietwohnung mit möblierter Küche inmitten der Stadt ++
Knittelfeld ++**



Objektnummer: 6349/1568

Eine Immobilie von Böchzelt Immobilien GmbH

Zahlen, Daten, Fakten

Art:	Wohnung - Etage
Land:	Österreich
PLZ/Ort:	8720 Knittelfeld
Baujahr:	1980
Möbliert:	Teil
Wohnfläche:	50,00 m ²
Gesamtfläche:	50,00 m ²
Zimmer:	2
Bäder:	1
WC:	1
Heizwärmebedarf:	C 63,50 kWh / m ² * a
Gesamtenergieeffizienzfaktor:	C 1,06
Gesamtmiete	475,00 €
Kaltmiete (netto)	431,82 €
Kaltmiete	431,82 €
USt.:	43,18 €
Infos zu Preis:	

Miete inkl. Betriebskosten und Heizung!

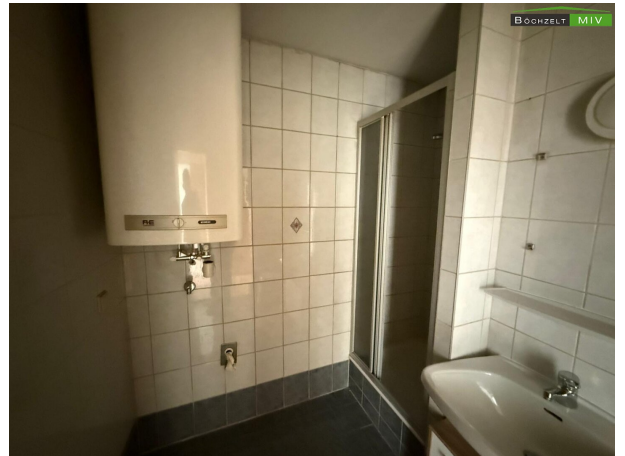
Provisionsangabe:

Gemäß Erstauftraggeberprinzip bezahlt der Abgeber die Provision.

Ihr Ansprechpartner



Böchzelt Immobilien GmbH







Objektbeschreibung

Zur Verfügung gelangt eine schöne und teilmöblierte Mietwohnung im Zentrum Knittelfelds. Die Wohnung hat eine Größe von ca. 50 m² und teilt sich wie folgt auf: Vorraum, möblierte Küche, Wohnzimmer, Schlafzimmer, Badezimmer mit Dusche und WC.

Wir haben Ihr Interesse geweckt? Dann überzeugen Sie sich selbst und vereinbaren Sie gerne einen unverbindlichen Besichtigungstermin unter 03512/822 37!

Wir weisen darauf hin, dass zwischen dem Vermittler und dem zu vermittelnden Dritten ein familiäres oder wirtschaftliches Naheverhältnis besteht.

Der Immobilienmakler erklärt, dass er – entgegen dem in der Immobilienwirtschaft üblichen Geschäftsgebrauch des Doppelmaklers – einseitig nur für den Vermieter tätig ist.

Infrastruktur / Entfernungen

Gesundheit

Arzt <500m

Apotheke <500m

Krankenhaus <1.000m

Kinder & Schulen

Schule <500m

Kindergarten <500m

Nahversorgung

Supermarkt <500m

Bäckerei <500m

Einkaufszentrum <6.500m

Sonstige

Bank <500m

Geldautomat <500m

Post <500m

Polizei <500m

Verkehr

Bus <500m

Autobahnanschluss <1.500m

Bahnhof <1.000m

Flughafen <7.000m

Angaben Entfernung Luftlinie / Quelle: OpenStreetMap