

Hochwertige 4-Zimmer-Wohnung mit großer Terrasse – Natters bei Innsbruck



Außenansicht

Objektnummer: 4353/328

Eine Immobilie von Seekircher Immobilien

Zahlen, Daten, Fakten

Art:	Wohnung
Land:	Österreich
PLZ/Ort:	6161 Natters
Baujahr:	2018
Zustand:	Neuwertig
Alter:	Neubau
Wohnfläche:	88,12 m²
Balkone:	1
Stellplätze:	2
Keller:	5,65 m²
Heizwärmebedarf:	B 27,68 kWh / m² * a
Gesamtenergieeffizienzfaktor:	A++ 0,52
Provisionsangabe:	

3% des Kaufpreises zzgl. 20% USt.

Ihr Ansprechpartner



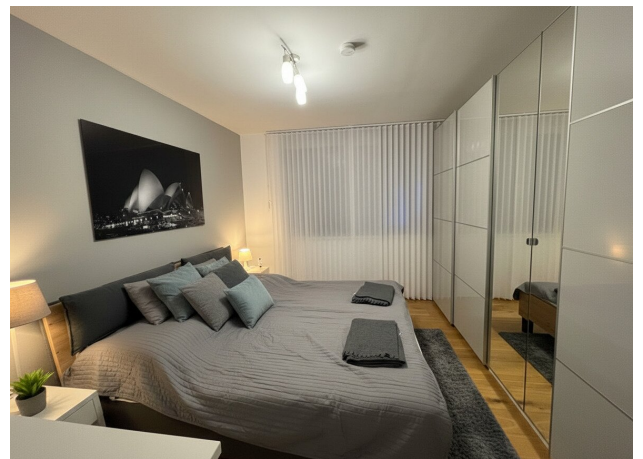
Ing. Marcel Seekircher

SEEK Immo GmbH
Museumstraße 3
6020 Innsbruck

T +43 664 180 55 63

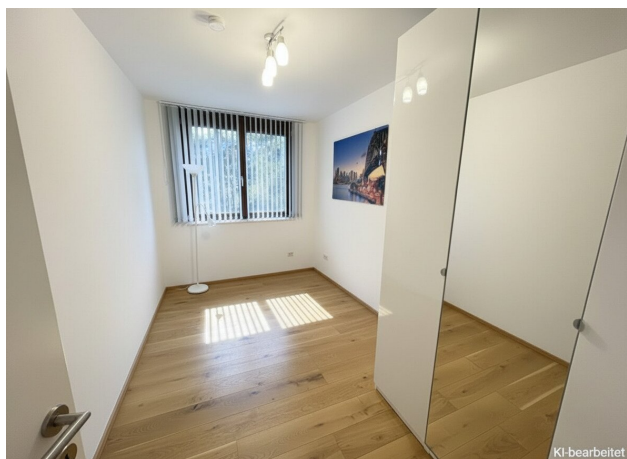
Gerne stehe ich Ihnen für weitere Informationen oder einen Besichtigungstermin zur

Verfügung.

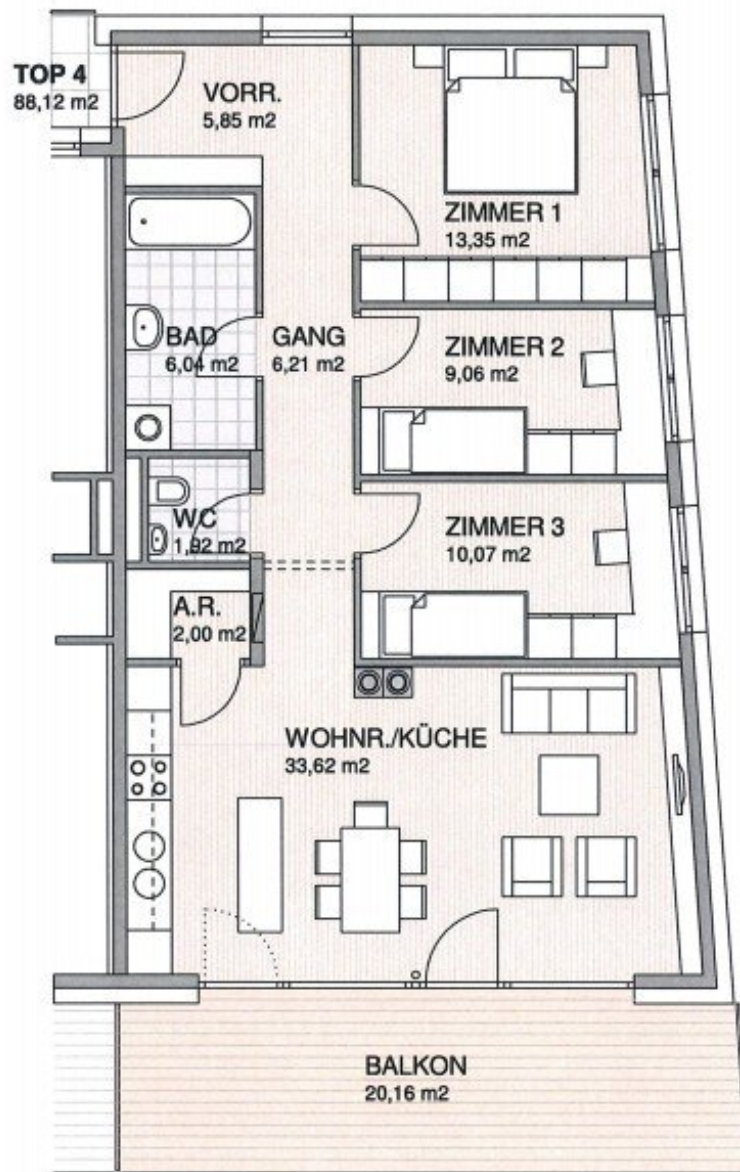
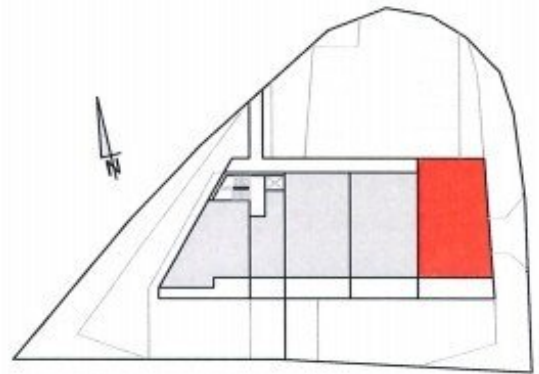
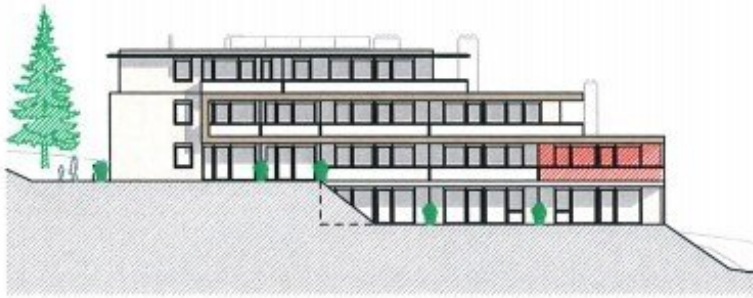












Objektbeschreibung

Diese neuwertige 4-Zimmer-Wohnung verbindet modernes Wohnen, durchdachte Raumplanung und eine ruhige Sonnenlage in Natters. Die perfekte Lösung für Familien, Home-Office oder Anleger.

Highlights im Überblick:

- **88 m² Wohnfläche** mit optimalem, zentral begehbarem Grundriss
- **20 m² Balkon** mit Südausrichtung – sonnig & privat
- **Großer Wohn-/Essbereich** mit direktem Balkonzugang
- **Drei helle Zimmer** – ideal als Schlafzimmer, Büro oder Kinderzimmer
- **Neuwertige, moderne Einbauküche** mit Kochinsel & hochwertigen Geräten
- **Großzügiges Bad**, zusätzlich **WC separat**
- **Fußbodenheizung**, Echtholzparkett & hochwertige Materialien
- **Kellerabteil** inklusive
- inkl. **Tiefgaragenstellplatz** und Außenabstellplatz
- Ruhige, naturnahe Lage mit schneller **Innsbruck**-Anbindung
- Wohnanlage Baujahr **2018** – modern, gepflegt, energieeffizient

Der Vermittler ist als Doppelmakler tätig.

Infrastruktur / Entfernungen

Gesundheit

Arzt <1.500m

Apotheke <2.000m

Klinik <2.500m

Krankenhaus <2.000m

Kinder & Schulen

Schule <1.000m

Kindergarten <1.500m

Universität <1.500m

Höhere Schule <2.000m

Nahversorgung

Supermarkt <1.500m

Bäckerei <1.500m

Einkaufszentrum <3.000m

Sonstige

Bank <1.500m

Geldautomat <1.500m

Polizei <2.000m

Post <2.000m

Verkehr

Bus <500m

Straßenbahn <500m

Bahnhof <500m

Autobahnanschluss <500m

Flughafen <4.000m

Angaben Entfernung Luftlinie / Quelle: OpenStreetMap