

Ferienhaus auf Mietgrund - direkt am See - romantische Bucht



Objektnummer: 5324/3081

Eine Immobilie von Haberkorn Immobilien GmbH

Zahlen, Daten, Fakten

Art:	Haus - Einfamilienhaus
Land:	Österreich
PLZ/Ort:	2491 Steinbrunn
Baujahr:	1990
Zustand:	Gepflegt
Möbliert:	Voll
Alter:	Neubau
Wohnfläche:	55,00 m ²
Zimmer:	2,50
Bäder:	1
WC:	1
Terrassen:	1
Stellplätze:	4
Heizwärmebedarf:	F 217,00 kWh / m ² * a
Gesamtenergieeffizienzfaktor:	D 2,49
Kaufpreis:	170.000,00 €
Betriebskosten:	50,00 €
Provisionsangabe:	

3% des Kaufpreises zzgl. 20% USt.

Ihr Ansprechpartner



Mag. Natascha Haberkorn

Haberkorn Immobilien
Wassergasse 20/2



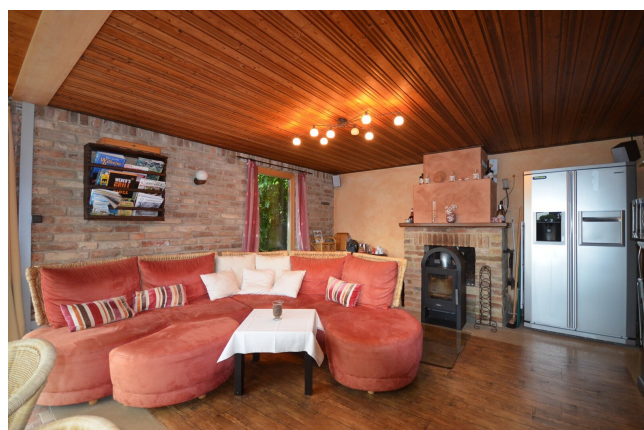
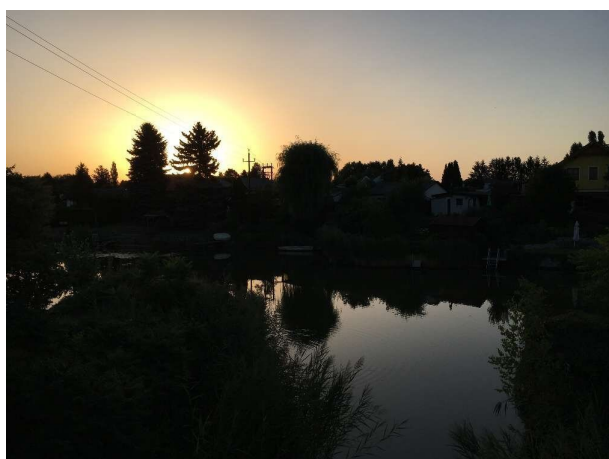


HABERKORN
IMMOBILIEN

Haberkorn Immobilien

Der neue Maßstab am Immobilienmarkt!

www.haberkorn-immobilien.at








HABERKORN IMMOBILIEN

Haberkorn Immobilien – Ihr kompetenter Partner!

Sie wollen Ihre Liegenschaft verkaufen oder vermieten?
Das ist unser Job - wir machen das für Sie!

Unsere MitarbeiterInnen übernehmen die Bewertung des Objektes, machen ansprechende, aussagekräftige Fotos (auch mit der Drohne), bewerben Ihre Immobilie bestmöglich, übernehmen alle Anfragen und Besichtigungstermine und unterstützen Sie bis zur Vertragsunterfertigung!

2500 Baden, Wassergasse 20/2, Tel: +43 664 137 97 00
office@haberkorn-immobilien.at, www.haberkorn-immobilien.at













Objektbeschreibung

Direkt am SEE + solides FERIENHAUS + NaturGarten + eigene BUCHT

Exklusiv-Angebot für ein **Ferienhaus (Superädifikat)** an einem **besonderen Platz - Neufelder See Illa** - mit einer **Badebucht, die beinahe uneinsehbar ist.**

Die Liegenschaft in Massivbauweise hat **Charme** und gliedert sich in einen **großen Wohnraum**, ein **Bad mit WC**, eine **kleine Küche**, ein **Schlafzimmer** und ein **Kabinett**. Der **Wohnraum** und die **Terrasse** gehen **beinahe nahtlos ineinander** über, nur getrennt durch eine **Glasfront** mit **großer Schiebetüre**. Die **Terrasse** selbst ist mit **ca. 27 m²** recht gut dimensioniert, zusätzlich gibt es noch einen schönen **Grillplatz**, wo weitere 4 Personen Platz finden würden.

Das Objekt ist eine **Ferienimmobilie**, die Sie auch in den anderen Jahreszeiten gut nutzen können. Im Wohnzimmer ist zusätzlich eine **Fußbodenheizung installiert**.

Seit 2019 steht auch ein Netzzugang für Erdgas zu Verfügung.

Das knapp mehr als **700 m² große Grundstück** mit der **privaten Bucht**, die mit Steinen ausgelegt ist, bietet ausreichend Platz zur Erholung und auch die Möglichkeit zum "Garteln". Ein **modernes Gartenhaus** ist vorhanden, damit können alle Gerätschaften hierfür ordentlich verstaut werden sowie auch die Dinge, die man zur Entspannung oder Sport am und im Wasser benötigt.

Ein **Steg** bzw. **eine Liegefläche in der Bucht** eignet sich perfekt um ein paar ruhige Stunden am Rande des Wassers zu verbringen.

Falls Sie dieses romantische Plätzchen nicht alleine genießen möchten - es stehen bis zu **4 Stellplätze** vor dem Grundstück zu Verfügung.

Bei dieser Liegenschaft handelt es sich um ein **Superädifikat** auf **Mietgrund**. Der Mietvertrag läuft auf 10 Jahre mit der Option auf weitere 10 Jahre zu verlängern. Die **jährlichen** Kosten für die Miete des Grundstücks belaufen sich aktuell auf **ca. EUR 10.500** und sind indexangepasst.

Die Liegenschaft wird möbliert verkauft - **Machen Sie sich selbst ein Bild!**

- Wohnfläche ca. 55 m²

- Terrasse ca. 27 m²
- Fußbodenheizung
- private Bucht mit Steg

Lage

Der **Neufelder See** ist ein **nahe zu Wien** gelegener und bekannter Badesee sowie ein beliebter Treffpunkt für Sporttaucher oder solche, die es noch werden wollen. Der See liegt **südlich der Bundeshauptstadt an der Grenze zu Niederösterreich und Burgenland**.

Der See wird ausschließlich durch **Grundwasserquellen** (und Niederschlag) gespeist und hat einen natürlichen Abfluss, wodurch sich das Wasser **automatisch reinigt und erneuert**. An seiner tiefsten Stelle ist der Neufelder See etwa 24 Meter tief. Das Gewässer verfügt über beste **Qualität** und ist auch deshalb ein Highlight nicht nur für Genießer, sondern auch für Wassersportler aller Art: **Schwimmen, Surfen, Segeln, Paddeln und Tauchen nach Lust und Laune!**

Weiters gibt es den sogenannten **Bauernsee**, den **Steinbrunner See** sowie den **Neufelder See IIIa** bestehend aus **Ladislaus See, Nikolaus See und Leopoldinen See**, welche bereits zum **Gemeindegebiet** von **Steinbrunn** gehören.

Mit dem **Autobahnanschluss A3** über die Abfahrt Hornstein gelangen Sie rasch beispielsweise von der **Bundeshauptstadt Wien** bis zur Liegenschaft, wo Sie bequem vor dem Haus parken. Nach **Eisenstadt** benötigen Sie circa 15 Minuten mit dem Auto, **Wiener Neustadt und Wien** sind in rund 30 Minuten zu erreichen.

Sonstiges

Die Liegenschaft kann nach Treuhandabwicklung sofort übernommen werden.

Rechtliche Info

Als Immobilienmakler sind wir einerseits Ihnen als Interessent, als auch dem Abgeber als Verkäufer bzw. Vermieter verpflichtet. Wir sind einerseits gegenüber dem Abgeber, als auch gegenüber Behörden verpflichtet bei Ungereimtheiten Auskunft geben zu können, an welche

Personen Immobilien angeboten wurden.

Auch die europäischen [Verbraucherrechte](#) wurden vereinheitlicht, somit wird seit 13. Juni 2014 ebenso mit Ihnen als Interessent ein schriftlicher Maklervertrag abgeschlossen (früher geschah dies mündlich & es entfällt das Ausfüllen von "Besichtigungsscheinen"). Der Verband der Österreichischen Immobilienwirtschaft hat hierzu ebenso eine detaillierte [Informationsseite](#)

Wir benötigen daher, um Ihnen detaillierte Unterlagen zukommen zu lassen, Ihren **Namen** und Ihre **Wohnadresse** (Straße, Hausnummer - wenn vorhanden: Stiege & Tür - PLZ und Ort).

Der Makler steht mit dem zu vermittelnden Dritten in einem familiären oder wirtschaftlichen Naheverhältnis.

Haben Sie eine Immobilie zu verkaufen oder zu vermieten?

Wir freuen uns, diese unseren vorgemerkten Kundinnen und Kunden präsentieren zu dürfen bzw. Sie bei der Vermarktung Ihrer Liegenschaft zu unterstützen!

Bitte kontaktieren Sie mich gerne unter: +43 664 137 97 00 oder office@haberkorn-immobilien.at für eine kostenfreie und umfassende Erstberatung!

Besuchen Sie uns auch gerne auf der Website von [Haberkorn Immobilien GmbH](#)

Wir weisen darauf hin, dass zwischen dem Vermittler und dem zu vermittelnden Dritten ein familiäres oder wirtschaftliches Naheverhältnis besteht.

Der Vermittler ist als Doppelmakler tätig.

Infrastruktur / Entfernungen

Gesundheit

Arzt <500m

Apotheke <4.500m

Klinik <6.000m

Krankenhaus <8.000m

Kinder & Schulen

Schule <500m

Kindergarten <2.500m
Universität <8.000m
Höhere Schule <9.500m

Nahversorgung

Supermarkt <1.000m
Bäckerei <3.000m
Einkaufszentrum <8.500m

Sonstige

Bank <500m
Geldautomat <500m
Post <500m
Polizei <5.000m

Verkehr

Bus <500m
Autobahnanschluss <3.500m
Bahnhof <4.000m

Angaben Entfernung Luftlinie / Quelle: OpenStreetMap