

**Ihr Traumgrundstück in 4542 Nußbach – 694m² für nur
118.000 €! Jetzt zugreifen!**



Objektnummer: 4417/1543

**Eine Immobilie von NEUWOG Immobilienreuhand und
Liegenschaftserrichtungs GmbH**

Zahlen, Daten, Fakten

Adresse

Art:

Land:

PLZ/Ort:

Kaufpreis:

Provisionsangabe:

Hauptstraße

Grundstück - Baugrund Eigenheim

Österreich

4542 Nußbach

118.000,00 €

3% des Kaufpreises zzgl. 20% USt.

Ihr Ansprechpartner



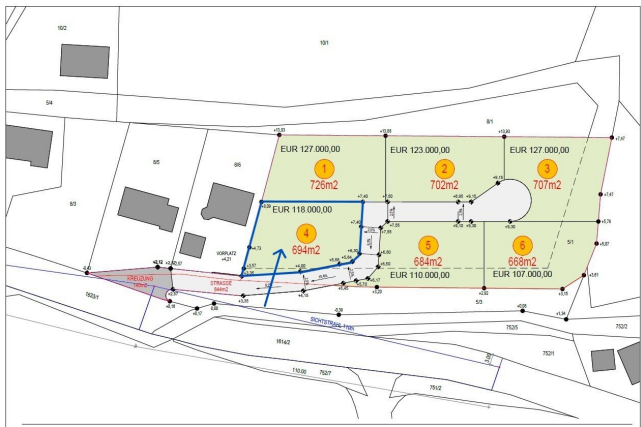
Bmstr. Georg Altmüller

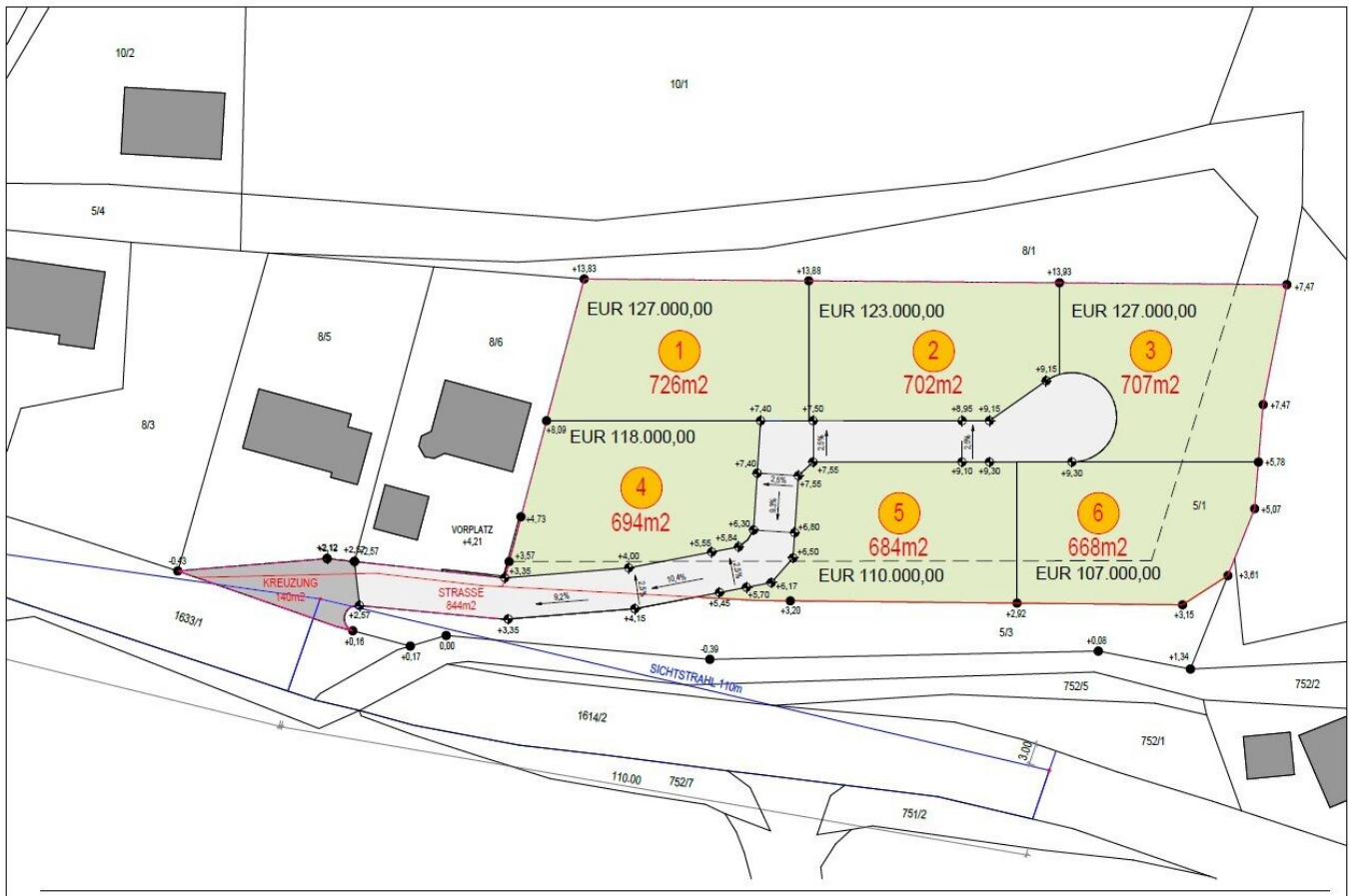
Neuwog Immobilien GmbH
Kirchengasse 4
4501 Neuhofen an der Krems

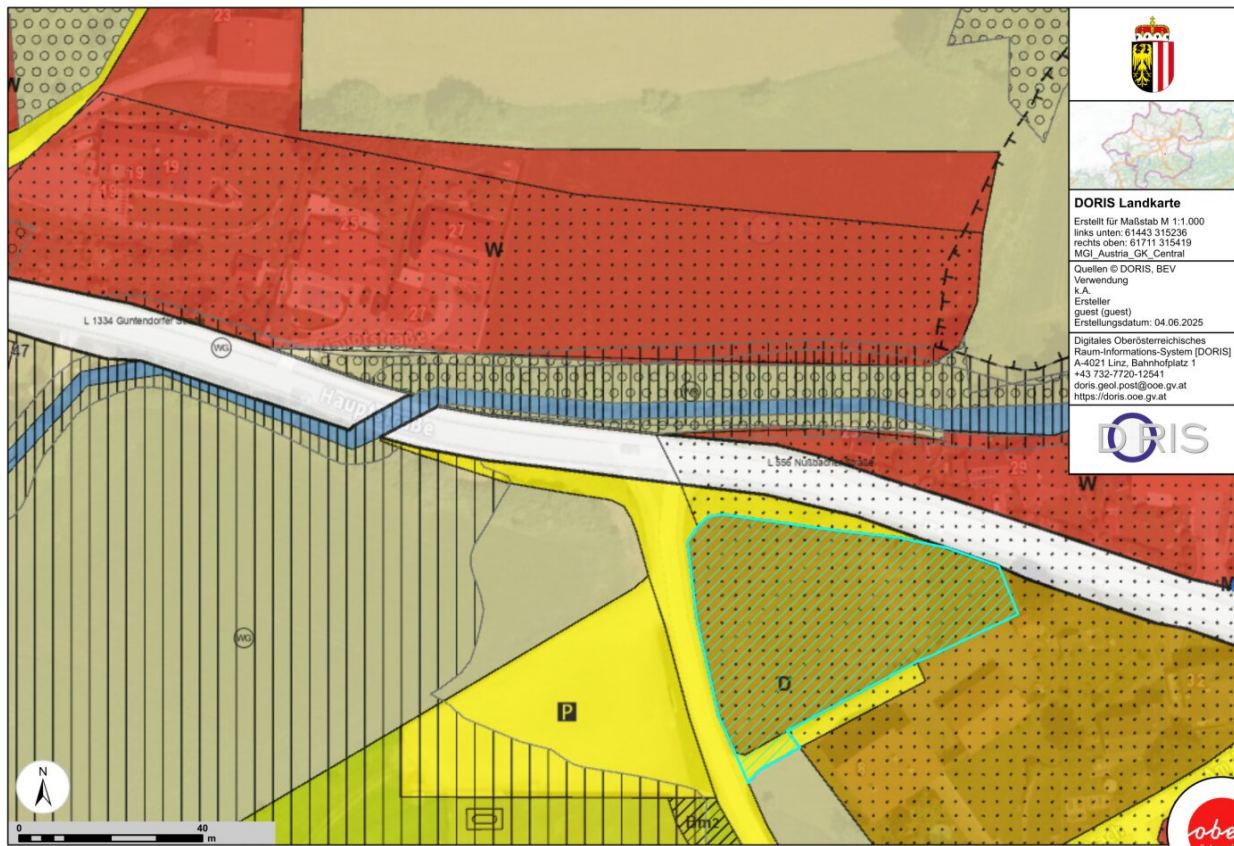
T +43 7227 2005340

H +43 676 3388238

Gerne stehe ich Ihnen für weitere Informationen oder einen Besichtigungstermin zur Verfügung.












DORIS Landkarte
 Ersteller: Marko H. 1:1.000
 WGS 84: 48° 14' 49.315284
 NAD 83: 48° 14' 49.315284
 MGI: Austria_GK_Central
 Quelle: © DORIS, BEV
 Verwendig:
 K.A.
 Ersteller:
 Gernot Gernot
 Erstveröffentlichung: 18.12.2025

Digitaler Oberflächenscanner
 Raster-System
 A-4021 Luz. Rastergröße: 1
 +43 732-77 20-12541
 doris.geolp@ooe.gub.at
<https://doris-ooe.gub.at>





Objektbeschreibung

Willkommen in Nußbach, Oberösterreich – Ihrem zukünftigen Wohntraum wartet auf Sie!

Wir präsentieren Ihnen ein attraktives Baugrundstück für Ihr Eigenheim mit einer Fläche von großzügigen 694 m². Mit einem Preis von nur 118.000,00 € ist dies die perfekte Gelegenheit, um sich Ihren Traum vom eigenen Zuhause zu verwirklichen.

Nußbach ist eine charmante Gemeinde, die durch ihre idyllische Lage und eine hervorragende Infrastruktur besticht. Hier können Sie die Ruhe und die Schönheit der Natur genießen und gleichzeitig von den Vorteilen einer gut angebundenen Verkehrsanbindung profitieren. Eine Busverbindung bringt Sie schnell und unkompliziert zu den umliegenden Städten und Gemeinden, sodass Sie sowohl die ländliche Idylle als auch die urbanen Annehmlichkeiten in greifbarer Nähe haben.

Die Umgebung des Grundstücks bietet eine hervorragende Lebensqualität. In unmittelbarer Nähe befinden sich alle wichtigen Einrichtungen des täglichen Bedarfs. Ärzte, Schulen und Kindergärten sind nur einen kurzen Fußweg entfernt und sorgen dafür, dass Sie und Ihre Familie alles haben, was Sie zum Leben brauchen. Ein Supermarkt in der Nähe ermöglicht Ihnen eine bequeme und schnelle Versorgung mit Lebensmitteln und weiteren Waren des täglichen Bedarfs.

Das Grundstück selbst bietet Ihnen zahlreiche Möglichkeiten zur individuellen Gestaltung Ihres Traumhauses. Ob Sie ein modernes Einfamilienhaus oder ein gemütliches Landhaus planen – hier können Sie Ihre Ideen verwirklichen und ein Zuhause schaffen, das perfekt zu Ihnen und Ihrer Familie passt. Nutzen Sie die Chance, in einer Umgebung zu leben, die sowohl Ruhe als auch Gemeinschaftsgefühl bietet.

Die attraktive Lage in Nußbach kombiniert ländlichen Charme mit der Nähe zu urbanen Zentren – ideal für Familien, Paare oder Menschen, die den Traum vom Eigenheim in einer aufstrebenden Region verwirklichen möchten.

Lassen Sie sich diese Gelegenheit nicht entgehen! Kontaktieren Sie uns noch heute, um weitere Informationen zu erhalten oder einen Besichtigungstermin zu vereinbaren. Ihr neues Zuhause in Nußbach wartet auf Sie!

Infrastruktur / Entfernungen

Gesundheit

Arzt <225m

Apotheke <3.600m

Klinik <8.475m

Krankenhaus <7.600m

Kinder & Schulen

Schule <125m

Kindergarten <175m

Nahversorgung

Supermarkt <300m

Bäckerei <3.775m

Einkaufszentrum <8.000m

Sonstige

Bank <200m

Geldautomat <200m

Post <275m

Polizei <7.850m

Verkehr

Bus <175m

Bahnhof <2.800m

Autobahnanschluss <4.800m

Angaben Entfernung Luftlinie / Quelle: OpenStreetMap