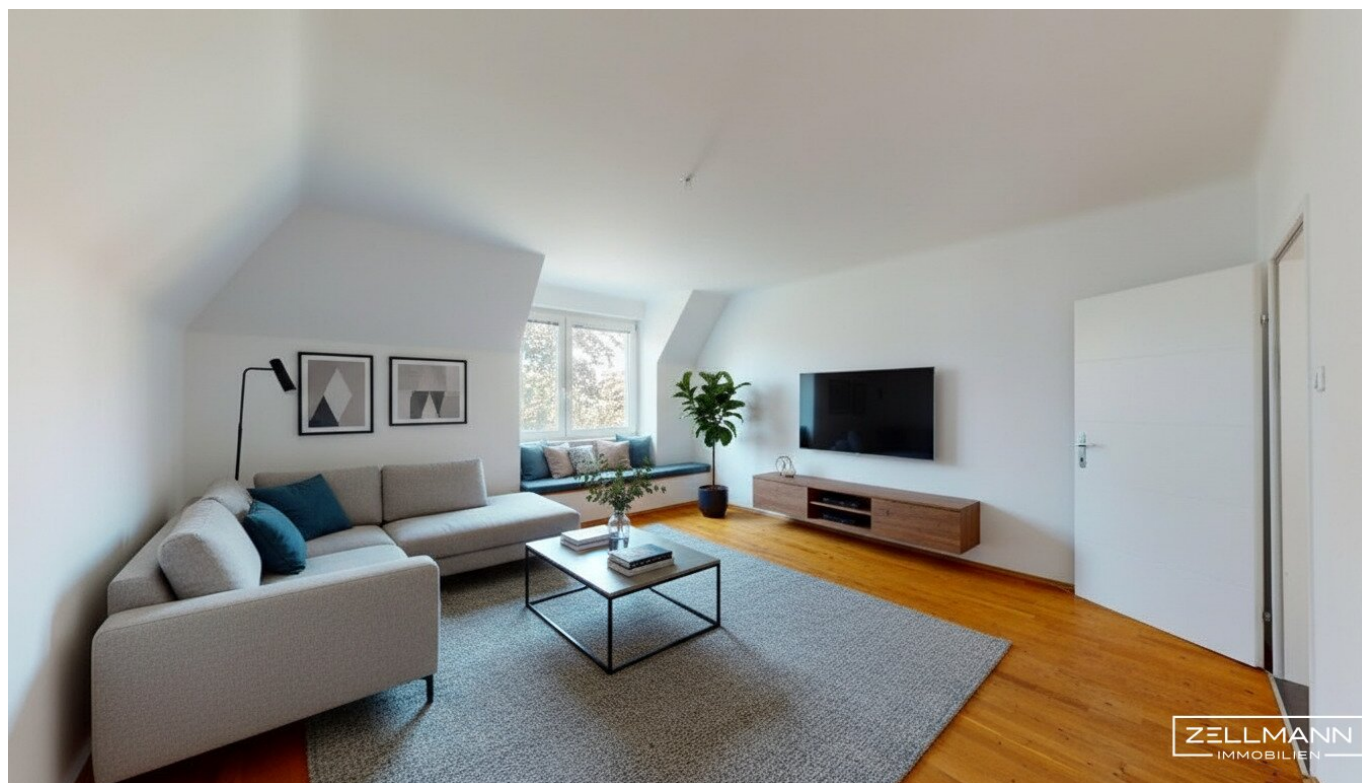


**DÖBLING | Helle Dachgeschosswohnung | 3 1/2 Zimmer |
ZELLMANN IMMOBILIEN**



Objektnummer: 25391

Eine Immobilie von ZELLMANN IMMOBILIEN

Zahlen, Daten, Fakten

Adresse	Formanekgasse
Art:	Wohnung - Dachgeschoß
Land:	Österreich
PLZ/Ort:	1190 Wien
Baujahr:	1966
Zustand:	Gepflegt
Alter:	Neubau
Wohnfläche:	81,00 m ²
Zimmer:	3,50
Bäder:	1
WC:	1
Heizwärmebedarf:	B 31,40 kWh / m ² * a
Gesamtenergieeffizienzfaktor:	B 2,07
Gesamtmiete	1.489,00 €
Kaltmiete (netto)	1.183,33 €
Kaltmiete	1.353,64 €
Betriebskosten:	170,31 €
USt.:	135,36 €
Provisionsangabe:	

Gemäß Erstauftraggeberprinzip bezahlt der Abgeber die Provision.

Ihr Ansprechpartner

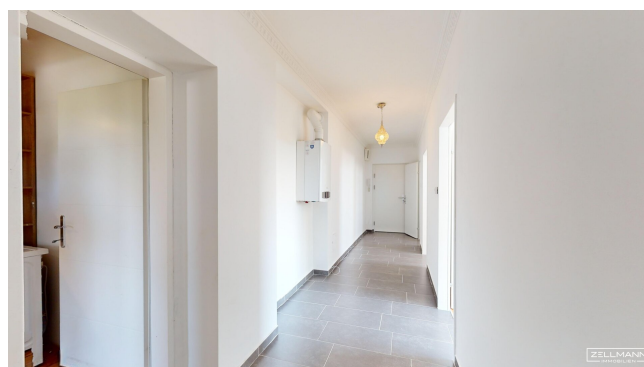


Mag. Martin Verhunc

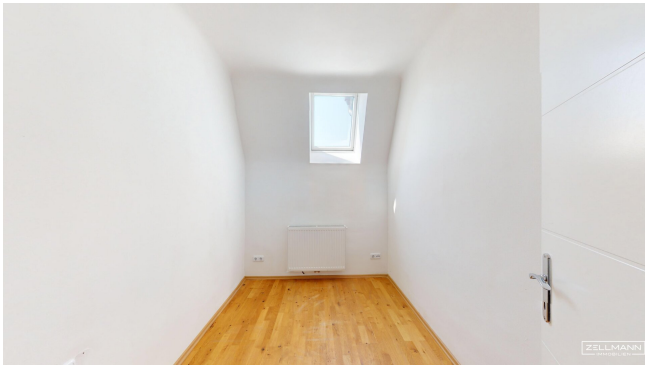
ZELLMANN IMMOBILIEN GmbH | Vertrauen. Service. Qualität.













ZELLMANN
IMMOBILIEN

KONTAKT



Wir verkaufen oder vermieten
auch Ihre Immobilie professionell,
transparent und persönlich!



Vertrauen. Service. Qualität. ZELLMANN
IMMOBILIEN

Objektbeschreibung

tolle Dachgeschosswohnung in Döbling

Die helle Dachgeschoß Wohnung liegt im **3. Stock OHNE Lift**, ist aber wegen der flachen Stufen und Stiegenabsätze verhältnismäßig gut zu erreichen. Vom Vorraum aus erreicht man über einen zentralen Gang das Badezimmer mit WC u. Fenster, Kabinett ca 6 m², 1 Zimmer ca 12 m², das große Zimmer ca 21 m², die Küche mit kompletter Ausstattung sowie ein weiteres Zimmer. Die Wohnung wurde vor Kurzem renoviert. Die Wohnhausanlage verfügt über großzügige Grünflächen und einen Hausgarten zur Mitbenützung sowie einen Fahrrad- u. Kinderwagenabstellraum und eine Waschküche (kein eigenes Kellerabteil). Auch die unmittelbare Umgebung bietet Parks und Grünflächen. Mit der Straßenbahn 38 und 37 ist man in ca 15 min beim Schottentor, mit dem 10A in ca 5 min in Heiligenstadt.

Fakten | Highlights | Ausstattung

- Einbauküche
- 3 1/2 Zimmer
- Grünlage
- Bad mit Fenster

Lage

Formanekgasse beim Saarplatz, direkt bei der Station von 10A und 39A, 5min von S45, 38 und 37. Einkaufsmöglichkeiten in der Silbergasse sowie der nahegelegenen Obkirchergasse.

Noch nichts gefunden? Wir informieren Sie über geeignete Immobilienangebote noch vor allen anderen.

Legen Sie jetzt Ihren individuellen Suchagenten unter folgendem Link an. Wir schicken Ihnen passende Immobilien exklusiv vorab zu.

-> [Suchagent anlegen](#)

Wir weisen darauf hin, dass zwischen dem Vermittler und dem zu vermittelnden Dritten ein familiäres oder wirtschaftliches Naheverhältnis besteht.

Der Immobilienmakler erklärt, dass er – entgegen dem in der Immobilienwirtschaft üblichen Geschäftsgebrauch des Doppelmaklers – einseitig nur für den Vermieter tätig ist.

Unser Service – Vertrauen. Service. Qualität.

Bei ZELLMANN IMMOBILIEN legen wir größten Wert auf persönliche Beratung, Transparenz und Service auf höchstem Niveau. Jede Besichtigung ist unverbindlich und findet in entspannter Atmosphäre statt. Nach Vertragsabschluss übernehmen wir selbstverständlich sämtliche Formalitäten – von der Übergabedokumentation bis zur Abstimmung mit Hausverwaltung und Energieversorgern. Ihr Anliegen ist bei uns in den besten Händen – auch nach Vertragsabschluss.

Rechtliche Hinweise

Bitte überprüfen Sie nach Übermittlung Ihrer Anfrage auch Ihren SPAM- bzw. WERBE-Ordner, da automatisierte E-Mail-Zustellungen technisch bedingt fallweise dort eingeordnet werden können. Wir bearbeiten Anfragen üblicherweise innerhalb weniger Stunden, auch an Wochenenden. Die Bekanntgabe einer Telefonnummer erfolgt freiwillig; diese kann ausschließlich zur ergänzenden Verständigung (z. B. SMS-Benachrichtigung über die Exposé-Übermittlung) verwendet werden. Dieses Angebot ist unverbindlich und freibleibend. Alle Angaben erfolgen auf Basis von Informationen des Eigentümers und vorliegenden Unterlagen; eine Haftung für Richtigkeit, Vollständigkeit und Aktualität wird nicht übernommen. Änderungen, Irrtümer, Zwischenverkauf sowie Abweichungen bleiben vorbehalten. Flächenangaben sind ca.-Werte. Das Exposé stellt kein verbindliches Angebot dar. Im Erfolgsfall beträgt die Käuferprovision 3 % des Kaufpreises zzgl. 20 % USt gemäß §§ 6 ff MaklerG und Immobilienmaklerverordnung, BGBl. 262/1996 idgF. Bei Mietobjekten gilt das gesetzliche Bestellerprinzip (§ 17a MaklerG): Provision ist von jener Partei zu tragen, die den Makler zuerst beauftragt hat; für Wohnungssuchende fällt grundsätzlich keine Provision an.

Infrastruktur / Entfernungen

Gesundheit

Arzt <250m

Apotheke <250m

Klinik <750m

Krankenhaus <500m

Kinder & Schulen

Schule <250m

Kindergarten <250m

Universität <250m

Höhere Schule <750m

Nahversorgung

Supermarkt <250m

Bäckerei <500m

Einkaufszentrum <1.750m

Sonstige

Geldautomat <250m

Bank <250m

Post <500m

Polizei <500m

Verkehr

Bus <250m

U-Bahn <1.000m

Straßenbahn <500m

Bahnhof <750m

Autobahnanschluss <1.250m

Angaben Entfernung Luftlinie / Quelle: OpenStreetMap