

**Lagerflächen ca. 24 m² - Johnstraße Ecke Forschneritsch
Park Nähe Meiselmarkt**



Objektnummer: 7239

Eine Immobilie von Fischer, Hörnisch Immobilien GmbH

Zahlen, Daten, Fakten

Adresse	Johnstraße 39
Art:	Halle / Lager / Produktion - Lager
Land:	Österreich
PLZ/Ort:	1150 Wien, Rudolfsheim-Fünfhaus
Alter:	Altbau
Lagerfläche:	24,00 m ²
Keller:	24,00 m ²
Kaufpreis:	10.000,00 €

Ihr Ansprechpartner

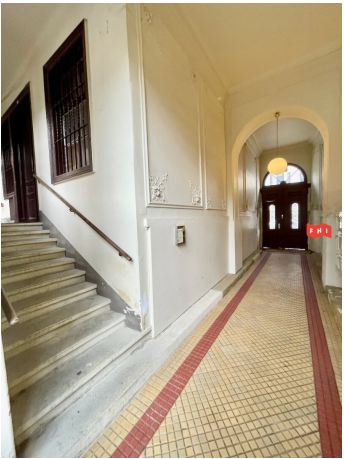
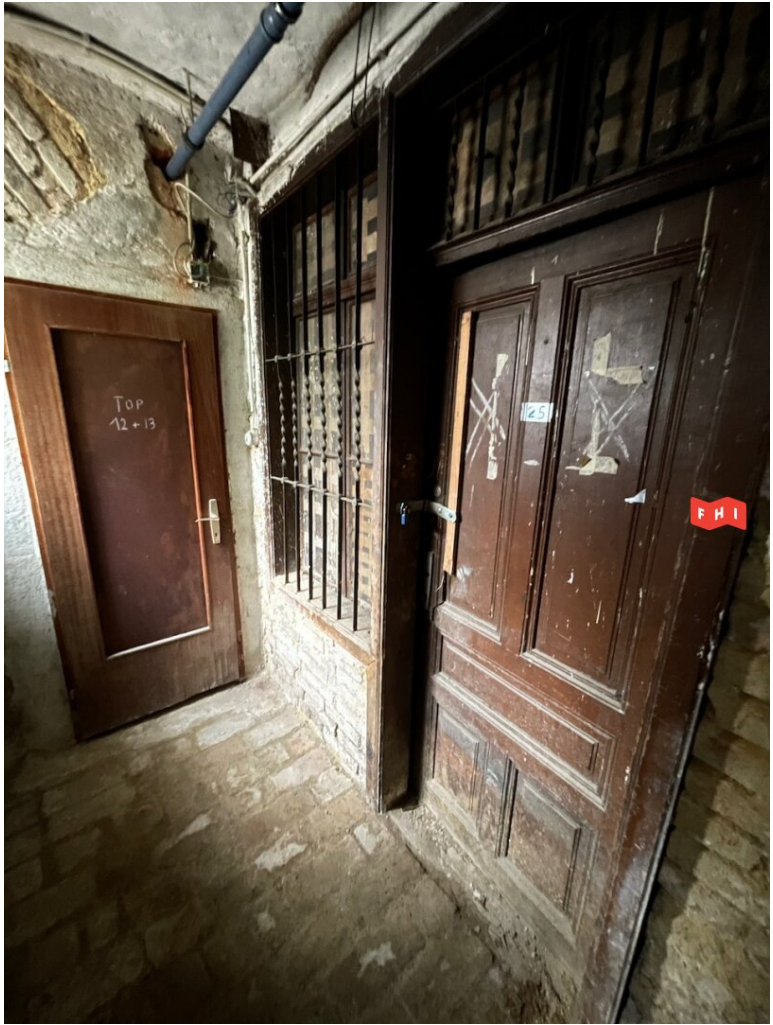


FHI - Real Estate

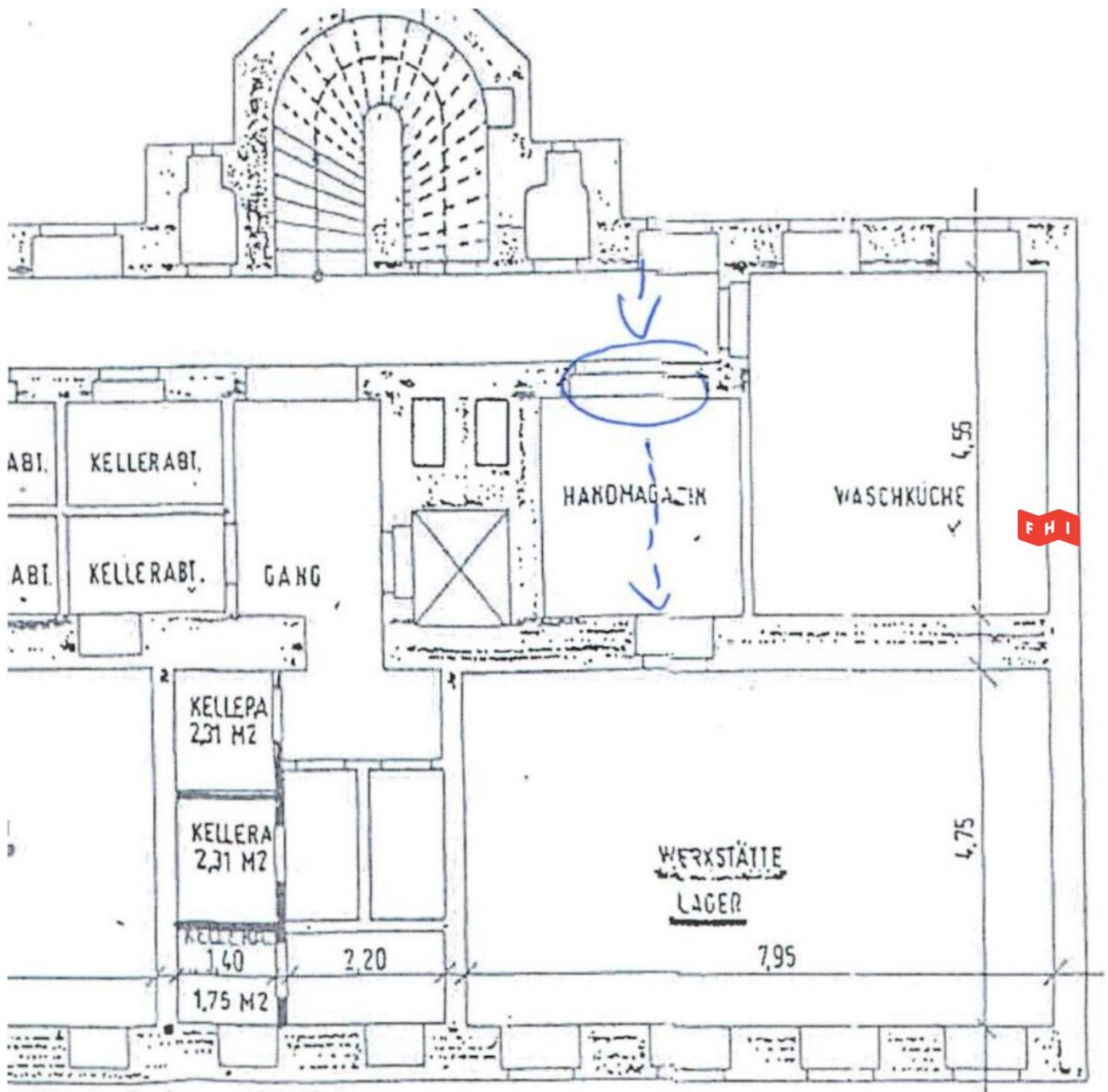
FHI Real Estate GmbH
Köstlergasse 6-8/2/20
1060 Wien

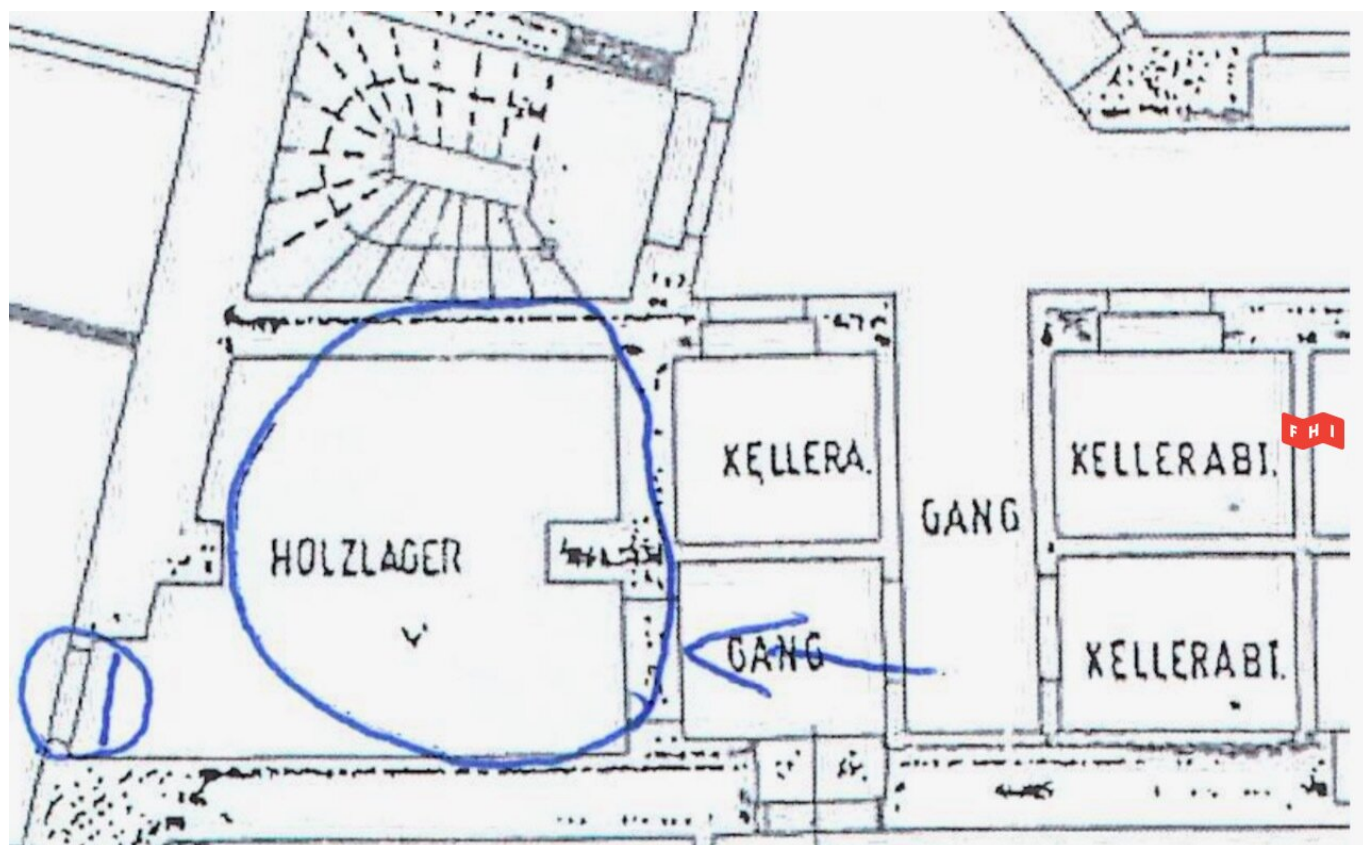
T +43 1 342 222 20
F +43 1 342 222 11

Gerne stehe ich Ihnen für weitere Informationen oder einen Besichtigungstermin zur Verfügung.









Objektbeschreibung

Verkauft werden 2 Kellerlagerflächen mit ca. 9 m² und 15 m² Fläche, Zugang über das Stiegenhaus direkt von der Johnstraße Nähe Foschneritsch Park und Meiselmarkt.

Die Flächen werden übergeben, wie sie stehen und liegen. Die ca. 15m² Kellerlagerfläche muss noch geräumt werden.

Aufteilung:

2 Lagerflächen mit ca. 9 m² + ca. 15 m²

Infrastruktur:

Die Kellerlagerfläche ist öffentlich gut erreichbar mit der U3 - Station Meiselmarkt, sowie der Autobuslinie 10A und der Straßenbahnlinie 4.

Für nähere Informationen oder einen Besichtigungstermin stehen wir Ihnen gerne telefonisch oder per E-Mail zur Verfügung.

FHI Real Estate GmbH

t +431342222

f +43134222211

e ap@fhi.at

www.fhi.at

Die Angaben erfolgen aufgrund von Informationen und Unterlagen, die uns vom Eigentümer und/oder von Dritten zur Verfügung gestellt wurden und sind ohne Gewähr.

Wir weisen darauf hin, dass zwischen dem Vermittler und dem zu vermittelnden Dritten ein familiäres oder wirtschaftliches Naheverhältnis besteht.

Infrastruktur / Entfernungen

Gesundheit

Arzt <75m

Apotheke <200m

Klinik <525m

Krankenhaus <2.000m

Kinder & Schulen

Schule <150m

Kindergarten <175m

Universität <825m

Höhere Schule <1.325m

Nahversorgung

Supermarkt <150m

Bäckerei <175m

Einkaufszentrum <300m

Sonstige

Geldautomat <200m

Bank <325m

Post <350m

Polizei <325m

Verkehr

Bus <25m

U-Bahn <200m

Straßenbahn <350m

Bahnhof <200m

Autobahnanschluss <4.250m

Angaben Entfernung Luftlinie / Quelle: OpenStreetMap