

Karnburg - Massivhaus 125 m² - mit Fundamentplatte und Grundstück - Schlüsselfertig



Objektnummer: 892

Eine Immobilie von Hugo Ebner Immobilien

Zahlen, Daten, Fakten

Art:	Haus
Land:	Österreich
PLZ/Ort:	9063 Karnburg
Wohnfläche:	125,00 m²
Zimmer:	4
Kaufpreis:	547.579,00 €

Ihr Ansprechpartner



Hugo Ebner

Hugo Ebner Immobilien
St. Jakober Straße 1 - 2. Stock
9020 Klagenfurt

H 0676 6330370

Gerne stehe ich Ihnen für weitere Informationen oder einen Besichtigungstermin zur Verfügung.



BM-HAUS GmbH



**Haus
Leona 125**
Schlüsselfertig inkl. Bodenplatte



BM-HAUS GmbH



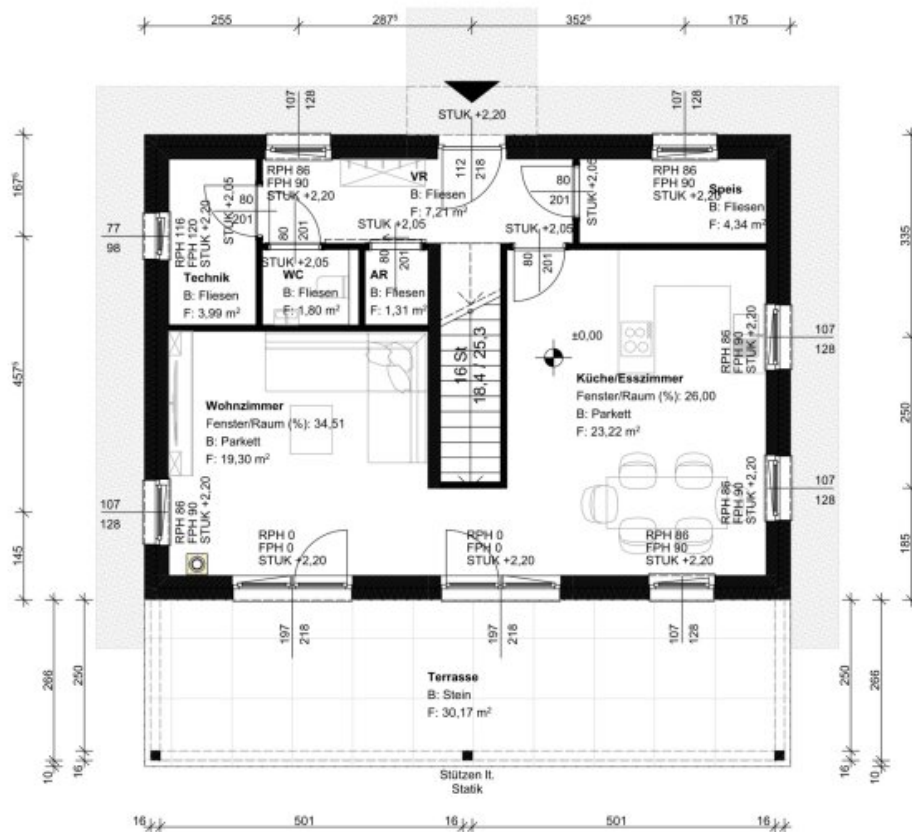
**Haus
Clara 106**
Schlüsselfertig inkl. Bodenplatte

€ 349.057,--

0.

Erdgeschoss

1:100



ENTWURF

BAUVORHABEN:

Haus Leona 125

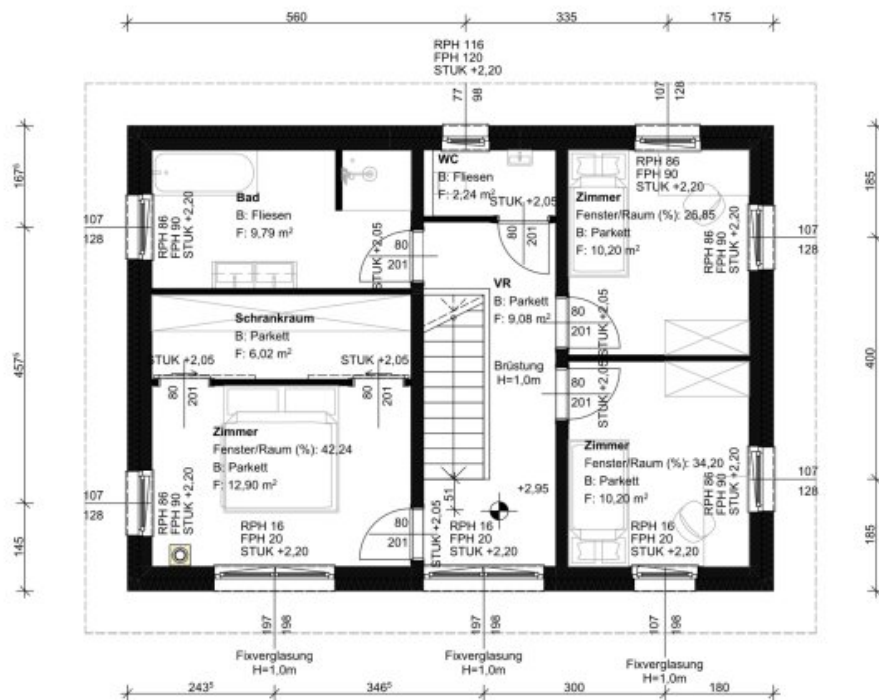


BM-HAUS GmbH

1.

Obergeschoss

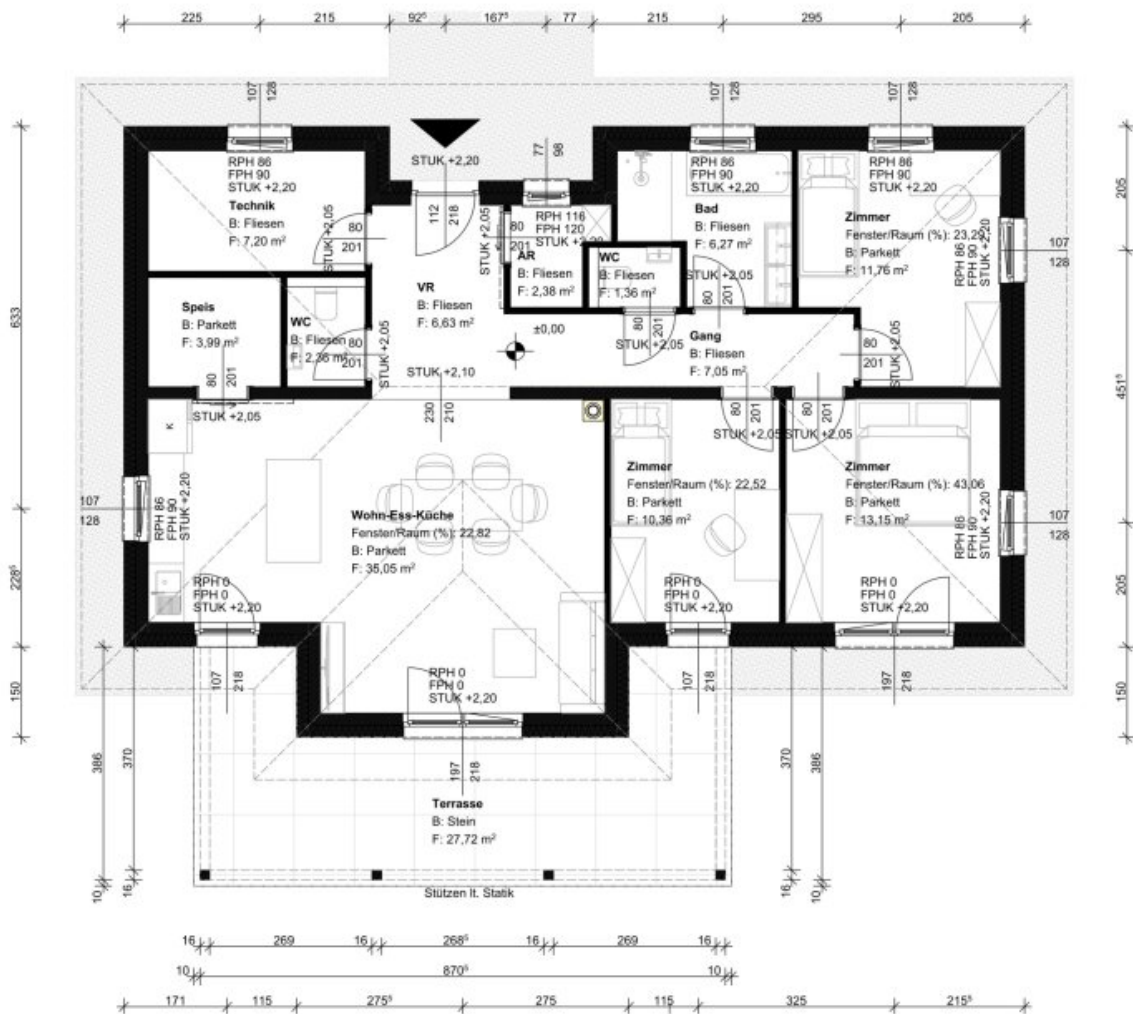
1:100



ENTWURF

BAUVORHABEN:

Haus Leona 125



ENTWURF

BAUVORHABEN:

Haus Clara 106

Objektbeschreibung

Wir können Ihnen um € 547.579,-- anbieten:

Grundstück mit 1.000 m² in der malerischen Gemeinde Karnburg,

Einfamilienhaus "Leona" mit Fundamentplatte - Schlüsselfertig - 125 m² Wohnfläche - lt. Bau- und Leistungsbeschreibung

Auch ein Doppelhaus ist möglich

Das Haus wird von der BM-Haus GmbH aus St. Georgen i. L. errichtet.

Sie kaufen direkt beim Baumeister Provisionsfrei !

Im Expose finden Sie einen Grundrissvorschlag. z. B. Bungalow 106 - Schlüsselfertig mit Grundstück um € 560.057,--

Gerne bespreche ich mit Ihnen Ihre Wünsche über Ihr Traumhaus

Wir bauen auch auf Ihrem Grundstück !

Bilder mit Sonderausstattung

Hinweis gemäß Energieausweisvorlagegesetz: Ein Energieausweis wurde vom Eigentümer bzw. Verkäufer, nach unserer Aufklärung über die generell geltende Vorlagepflicht, sowie Aufforderung zu seiner Erstellung noch nicht vorgelegt. Daher gilt zumindest eine dem Alter und der Art des Gebäudes entsprechende Gesamtenergieeffizienz als vereinbart. Wir übernehmen keinerlei Gewähr oder Haftung für die tatsächliche Energieeffizienz der angebotenen Immobilie.

Infrastruktur / Entfernungen

Gesundheit

Arzt <2.500m

Apotheke <2.000m

Krankenhaus <6.000m

Klinik <5.500m

Kinder & Schulen

Schule <2.500m

Kindergarten <3.000m

Universität <7.000m

Höhere Schule <7.500m

Nahversorgung

Supermarkt <2.000m

Bäckerei <4.500m

Einkaufszentrum <6.500m

Sonstige

Bank <2.000m

Geldautomat <4.000m

Post <5.000m

Polizei <2.500m

Verkehr

Bus <500m

Autobahnanschluss <1.500m

Bahnhof <2.000m

Flughafen <5.000m

Angaben Entfernung Luftlinie / Quelle: OpenStreetMap