

wie neu - feine 2 Zimmer-Wohnung



Objektnummer: 1284/459104592

Eine Immobilie von Lucky Home Immobilien KG

Zahlen, Daten, Fakten

Adresse	Reinhardweg
Art:	Wohnung - Maisonette
Land:	Österreich
PLZ/Ort:	6176 Völs
Baujahr:	2022
Zustand:	Neuwertig
Alter:	Neubau
Wohnfläche:	61,00 m ²
Zimmer:	2
Bäder:	1
WC:	1
Terrassen:	1
Stellplätze:	2
Keller:	7,00 m ²
Heizwärmebedarf:	21,00 kWh / m ² * a
Gesamtmiete	1.400,00 €
Kaltmiete (netto)	1.400,00 €
Kaltmiete	1.400,00 €
Infos zu Preis:	

Pauschal-Mietpreis enthält Betriebs- und Heizkosten, Warmwasser und STROM

Provisionsangabe:

Gemäß Erstauftraggeberprinzip bezahlt der Abgeber die Provision.

Ihr Ansprechpartner

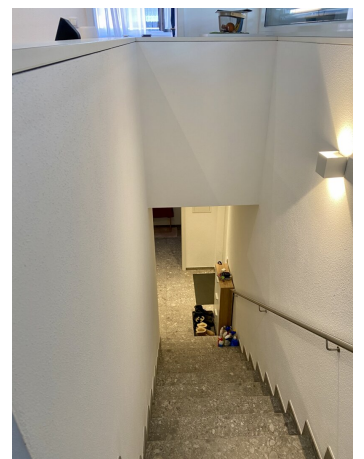
Alexandra Ridler

Lucky Home Immobilien KG
Kreuzgasse 19
2191 Höbersbrunn

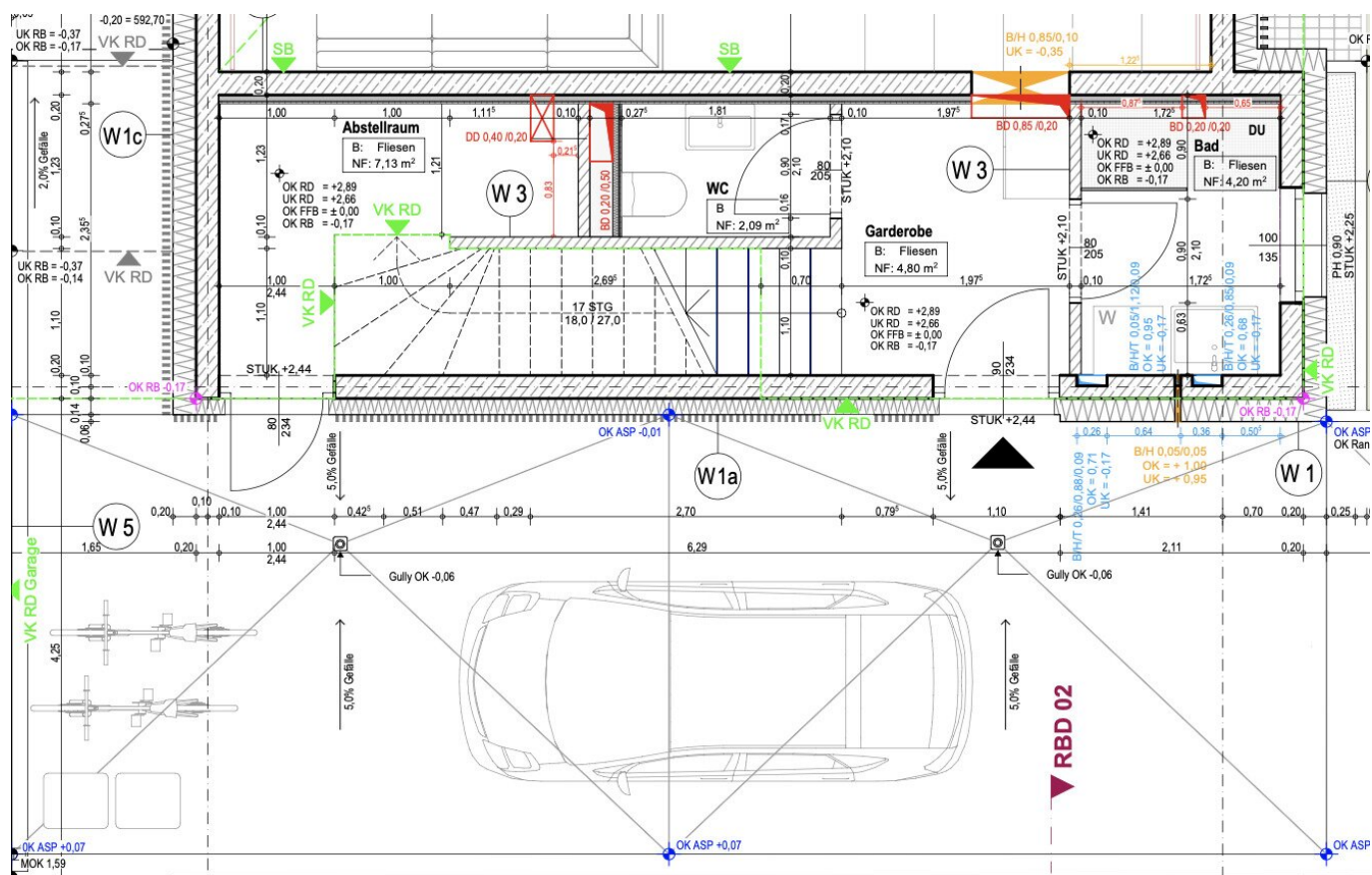


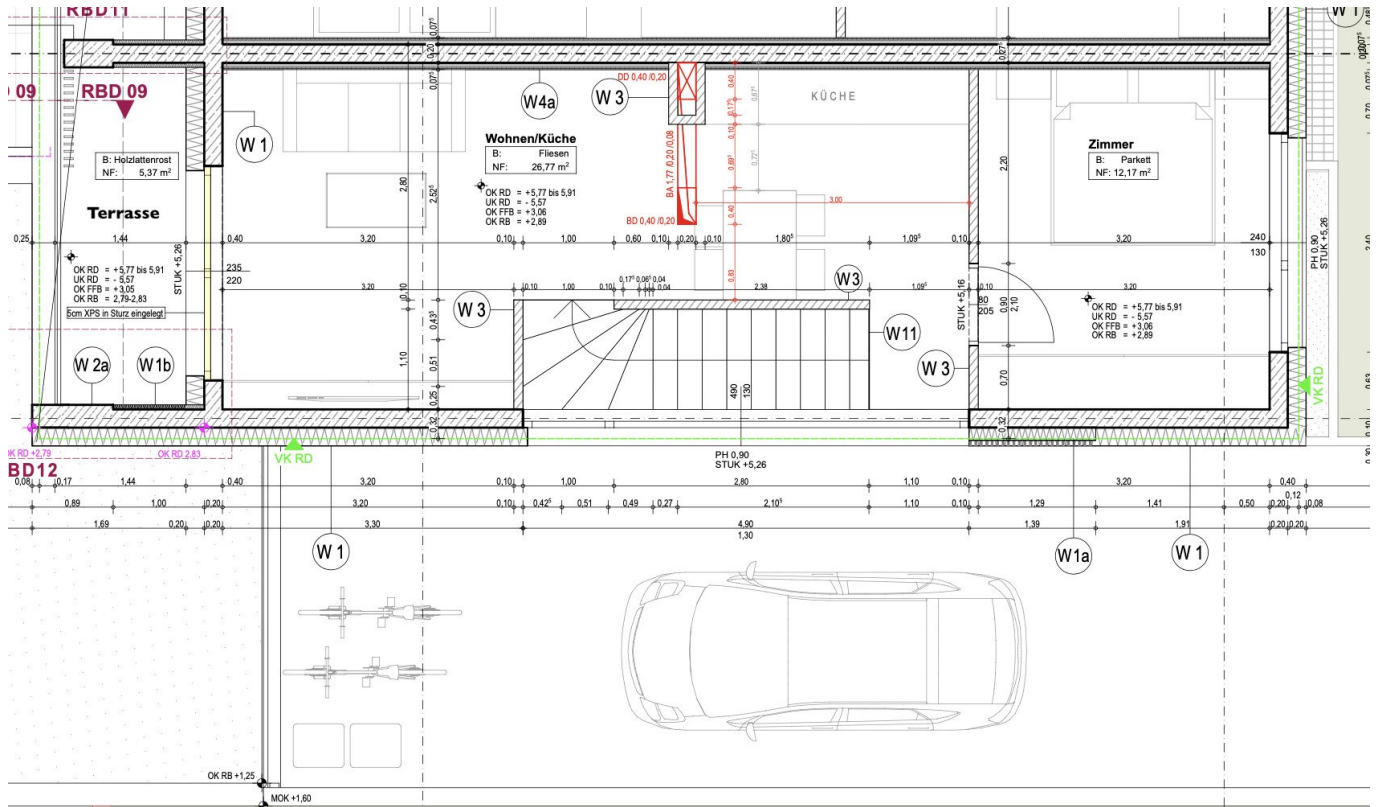












Objektbeschreibung

Die Einheit befindet sich als Einliegerwohnung mit getrenntem Eingang in einem 2022 neu erbauten Einfamilienhaus mit hochwertiger Grundausstattung in verkehrsberuhigter Lage in Völs.

Im EG der Eingangsbereich mit Garderobe, Bad/Raindancedusche, WC-extra, Ausgang in das Obergeschoss.

Im OG der Wohn- Essbereich samt Markenküche incl. sämtl. E-Komponenten und der Übergang in den Wohnbereich und auf die West-Terrasse.

1 Schlafzimmer.

Weiters im Angebot enthalten 2 Autoabstellplätze vor dem Haus und ein großzügiger Stau-/Abstellraum mit ca. 7qm.

Gesucht werden berufstätige Singles/Paare mit Sinn für ein zeitgemäßes, angenehmes Wohnklima.

Kosten:

in der angeführten Pauschalmiete von 1.400,-/monatl. sind Betriebs- und Heizkosten, Warmwasser und der STROM enthalten.

Der Immobilienmakler erklärt, dass er – entgegen dem in der Immobilienwirtschaft üblichen Geschäftsgebrauch des Doppelmaklers – einseitig nur für den Vermieter tätig ist.

Infrastruktur / Entfernungen

Gesundheit

Arzt <250m

Apotheke <1.000m

Klinik <4.250m

Krankenhaus <3.000m

Kinder & Schulen

Schule <750m

Kindergarten <750m

Universität <1.750m
Höhere Schule <3.750m

Nahversorgung

Supermarkt <500m
Bäckerei <1.000m
Einkaufszentrum <1.000m

Sonstige

Bank <750m
Geldautomat <750m
Post <1.000m
Polizei <1.750m

Verkehr

Bus <250m
Straßenbahn <1.750m
Bahnhof <1.250m
Autobahnanschluss <1.250m
Flughafen <1.500m

Angaben Entfernung Luftlinie / Quelle: OpenStreetMap