

**Elegante Designerwohnung, DG, in Mitterpullendorf –
ruhige Lage - Ihr neues Zuhause wartet!**



Objektnummer: 5414/171

Eine Immobilie von Geldner Susanne

Zahlen, Daten, Fakten

Art:	Wohnung - Dachgeschoß
Land:	Österreich
PLZ/Ort:	7350 Oberpullendorf
Baujahr:	2003
Wohnfläche:	75,19 m²
Nutzfläche:	87,41 m²
Bäder:	1
WC:	1
Stellplätze:	1
Keller:	12,22 m²
Heizwärmebedarf:	C 63,00 kWh / m² * a
Gesamtenergieeffizienzfaktor:	C 1,20
Kaufpreis:	199.900,00 €
Betriebskosten:	270,39 €
Sonstige Kosten:	12,09 €
Provisionsangabe:	

3% des Kaufpreises zzgl. 20% USt.

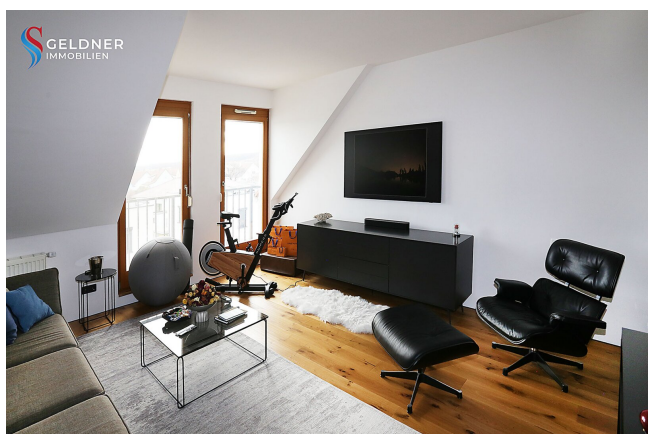
Ihr Ansprechpartner



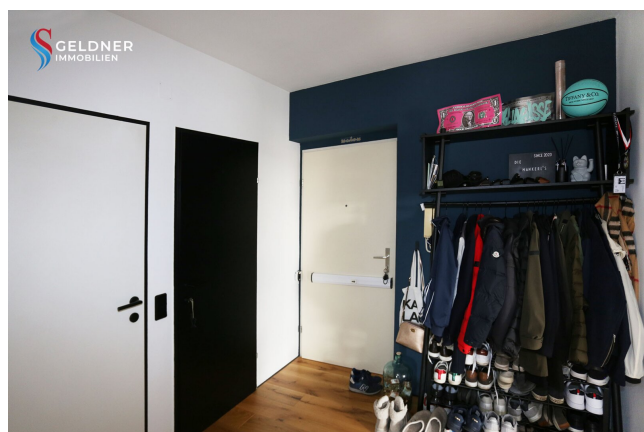
GELDNER Immobilien Susanne Geldner

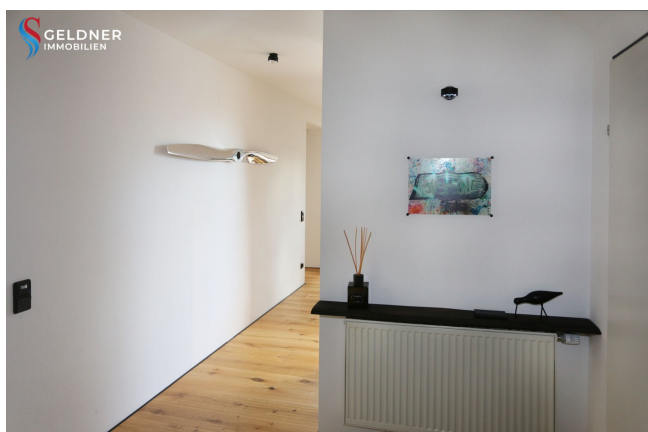
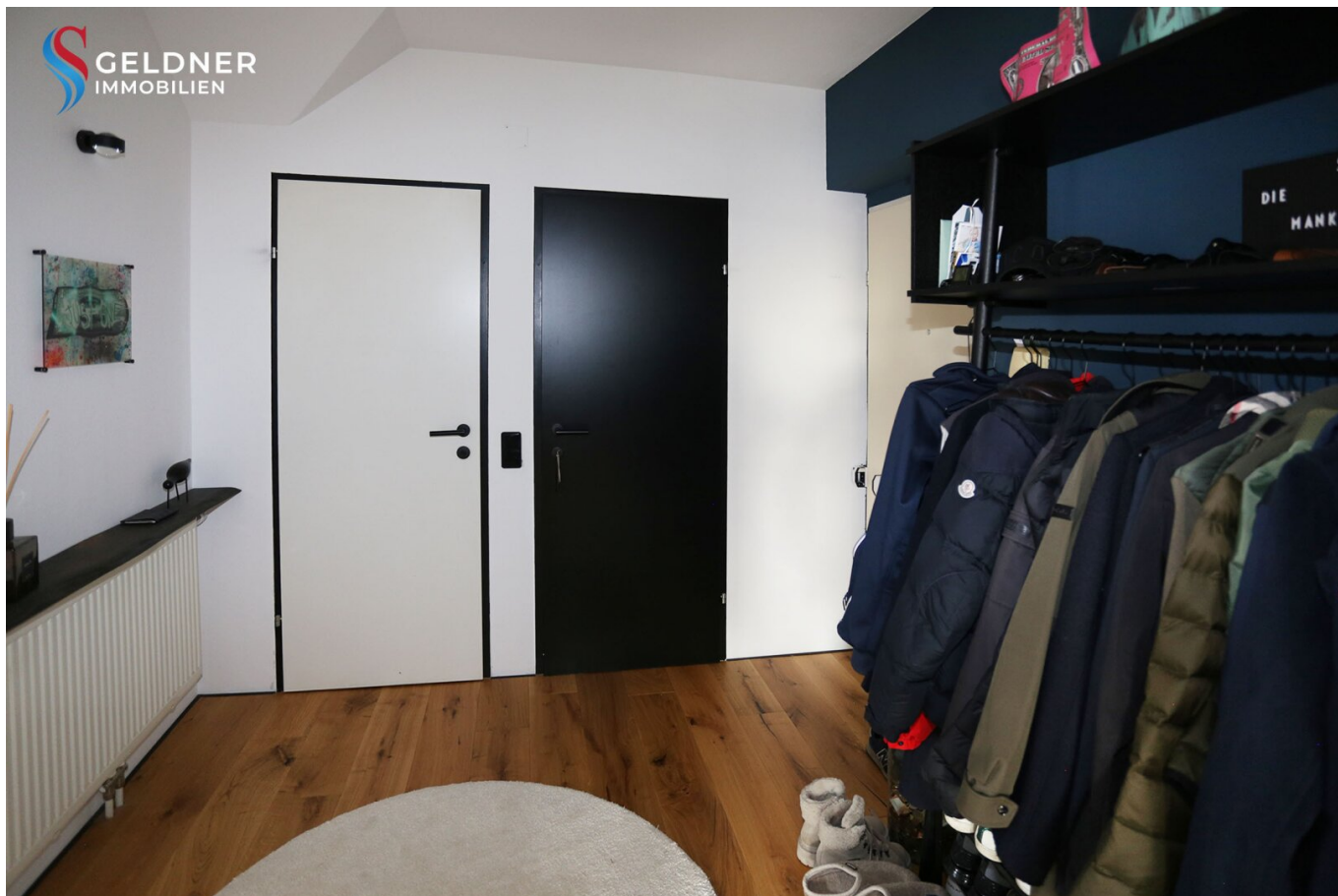
Geldner Susanne
Stadiongasse 5
7350 Oberpullendorf



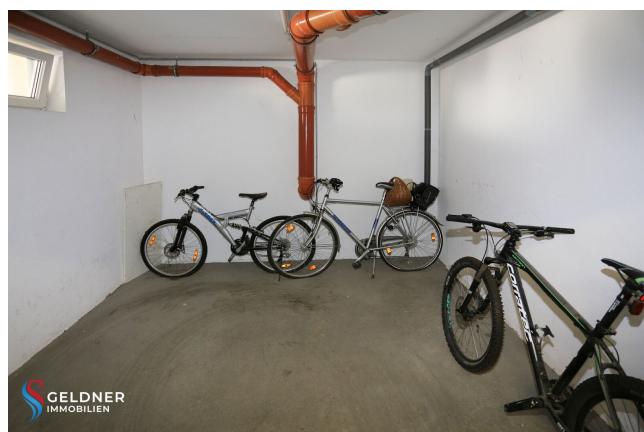












Objektbeschreibung

Zum Verkauf gelangt eine Eigentumswohnung in ruhiger Lage

erst vor 2 Jahren wurde diese Wohnung komplett neu eingerichtet:

mit Echtholz-Eiche-Parkett ausgestattet

* Designerküche - (Einbauküche nach Maß - Induktionsfeld mit integrierten Abzug - Herd mit Dampfgarer - Mikrowelle u.v.m)

* praktischer Essbereich

* Badezimmer mit Terrazzo Fliesen, neuer Dusche

* WC mit Handwaschbecken

* Wohnzimmer mit franz. Balkon

* Schlafzimmer mit Einbauschränk

* Vorraum

* kleiner Abstellraum

Elektrische Jalousien bei allen Dachflächenfenster sind neu.

1 Parkplatz direkt vorm Haus

1 riesiges sperrbares Kellerabteil mit 12 m²

ein Waschraum ist ebenso vorhanden wie ein Fahrradraum und Kinderwagenabstellraum.

Im Innenhof befindet sich ein kleiner Kinderspielfeld sowie eine erholsame Grünfläche mit Bankerl

Die Liegenschaft befindet sich in Mitterpullendorf, angrenzend an die Bezirkshauptstadt Oberpullendorf.

Als Bezirkshauptstadt ist **Oberpullendorf** nicht nur das Verwaltungszentrum des Bezirkes, sondern bietet außerdem:

- * ein modernes Krankenhaus * mehr als 30 niedergelassene Ärzte aller Fachrichtungen
- * zahlreiche Schulen (Volksschule, Gymnasium, HAK, HASCH, NMS etc.) und diverse Ausbildungsstätten
- * Kindergarten, Kinderkrippe
- * vielseitige Gastronomie
- * Sportstätten
- * Tolle Einkaufsmöglichkeiten in diversen Branchen

Gerne zeige ich Ihnen diese Wohnung persönlich.

ich freu mich auf Ihren Anruf!

Susanne Geldner/Geldner Immobilien

Wir weisen darauf hin, dass zwischen dem Vermittler und dem zu vermittelnden Dritten ein familiäres oder wirtschaftliches Naheverhältnis besteht.

Der Vermittler ist als Doppelmakler tätig.

Infrastruktur / Entfernungen

Gesundheit

Arzt <500m

Krankenhaus <1.500m

Apotheke <1.500m

Kinder & Schulen

Schule <500m

Kindergarten <8.500m

Nahversorgung

Supermarkt <500m

Bäckerei <500m

Einkaufszentrum <2.000m

Sonstige

Geldautomat <1.000m

Bank <1.000m

Post <1.000m

Polizei <1.500m

Verkehr

Bus <500m

Autobahnanschluss <4.500m

Bahnhof <1.000m

Angaben Entfernung Luftlinie / Quelle: OpenStreetMap