

**Nähe ZENTRUM/STADTPARK - Sehr gut aufgeteilte 2
Zimmer plus Loggia**



Objektnummer: 11214100000621

Eine Immobilie von Ticon Immobilienservice

Zahlen, Daten, Fakten

Adresse	Khevenhüllerstraße 27
Art:	Wohnung
Land:	Österreich
PLZ/Ort:	9020 Klagenfurt am Wörthersee
Zustand:	Modernisiert
Alter:	Neubau
Wohnfläche:	52,50 m ²
Nutzfläche:	57,24 m ²
Zimmer:	2
Bäder:	1
WC:	1
Heizwärmebedarf:	59,10 kWh / m ² * a
Gesamtmiete	833,00 €
Kaltmiete (netto)	520,00 €
Kaltmiete	670,00 €
Betriebskosten:	150,00 €
Heizkosten:	80,00 €
USt.:	83,00 €

Ihr Ansprechpartner



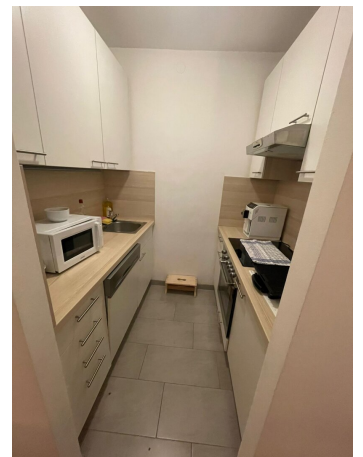
Alexander Lafenthaler

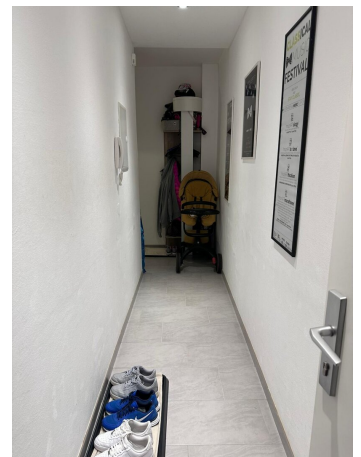
Ticon Immobilienservice
Ausstellungsstr.50/C/2.OG – Regus/Office Center
1020 Wien

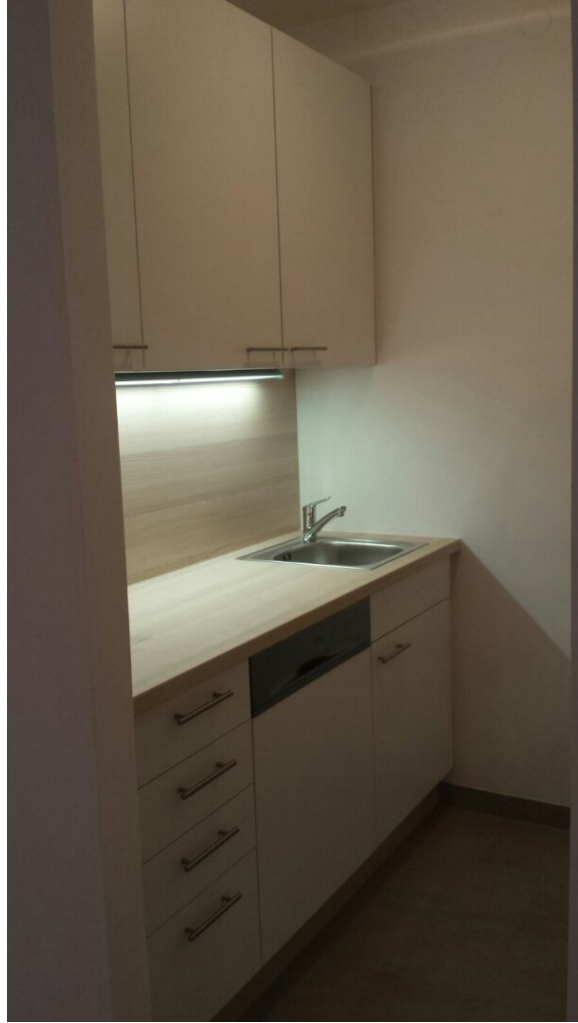
T +43 664 1225007
H +43 664 1225007
F +43 1 9618101

Gerne stehe ich Ihnen für w
Verfügung.

gungstermin zur





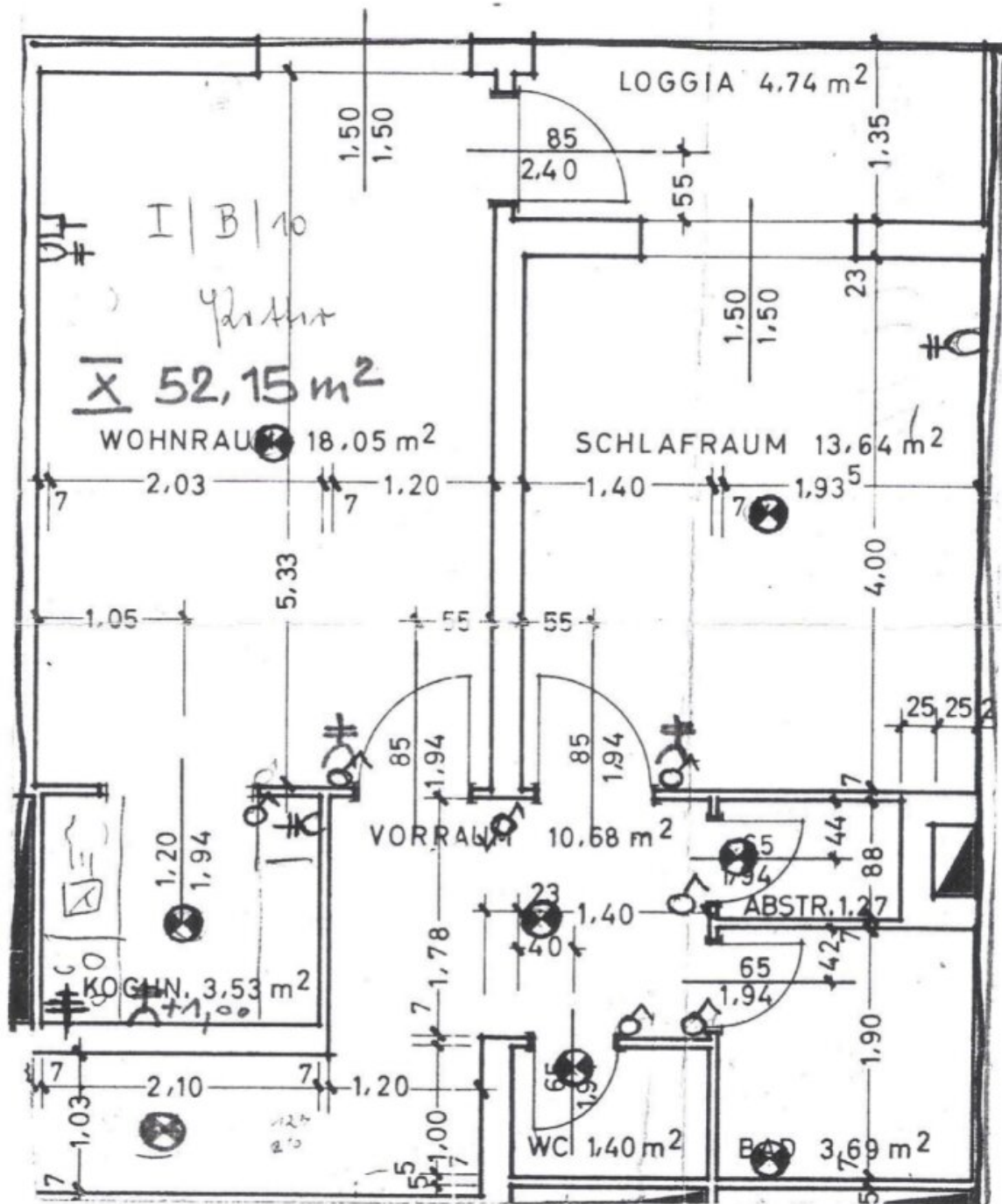








Gesamt 57 m^2 inkl. 5 m^2 Balk.
 Kupon für Markt - 27/II/2/10



Objektbeschreibung

TOLLE LAGE / Nähe Zentrum/Stadtpark

Khenhüllerstrasse 27

Diese sehr gut aufgeteilte 2 Zimmer Wohnung mit 5 m2 Loggia befindet sich im 2.Liftstock und ist wie folgt aufgeteilt:

1 Wohn-Esszimmer mit Ausgang auf die Loggia

1 neuwertige Küche mit allen Geräten

1 Schlafzimmer

1 neu saniertes Bad mit Dusche und WM-Anschluss

1 separates WC

1 Kellerabteil

Ausgestattet mit einer Hauszentralheizung, Parkettböden. Die Wohnung wurde erst vor 7 Jahren saniert.

Die Wohnung wird - bis auf die Küche/Bad - unmöbliert übergeben.

LAGE:

Nähe Zentrum, Nahversorger in unmittelbarer Umgebung

MIETBEGINN: sofort bzw ab 1.3

KOSTEN:

Kaution: 3 Brutto Monatsmieten

Für Besichtigungen steht Ihnen Herr Hofstätter unter [0664 8989500](tel:06648989500) gerne zur Verfügung.

Infrastruktur / Entfernungen

Gesundheit

Arzt <100m

Apotheke <200m

Krankenhaus <525m

Klinik <700m

Kinder & Schulen

Schule <225m

Kindergarten <400m

Universität <225m

Höhere Schule <500m

Nahversorgung

Supermarkt <225m

Bäckerei <225m

Einkaufszentrum <650m

Sonstige

Bank <325m

Geldautomat <225m

Post <350m

Polizei <200m

Verkehr

Bus <200m

Autobahnanschluss <2.775m

Bahnhof <1.375m

Flughafen <3.650m

Angaben Entfernung Luftlinie / Quelle: OpenStreetMap