

## **Bestlage an der B1- zwischen Linz und Wels**



Außenansicht

**Objektnummer: 141/85072**  
**Eine Immobilie von Rustler**

## Zahlen, Daten, Fakten

<b>Art:</b>	Büro / Praxis - Bürofläche
<b>Land:</b>	Österreich
<b>PLZ/Ort:</b>	4063 Hörsching
<b>Provisionsangabe:</b>	
3BMM	

## Ihr Ansprechpartner

**Patrick Schmoll**

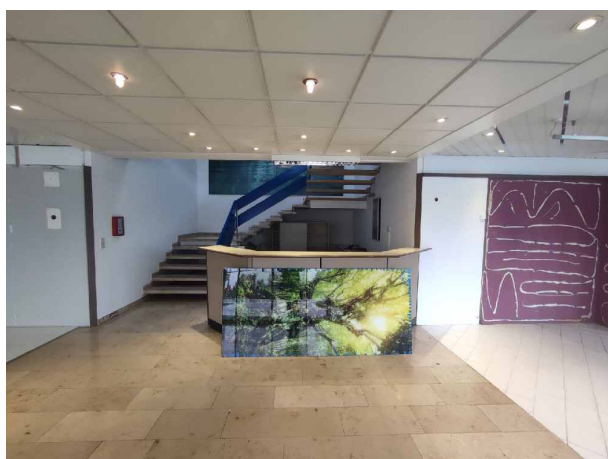
Rustler Immobilienreuhand

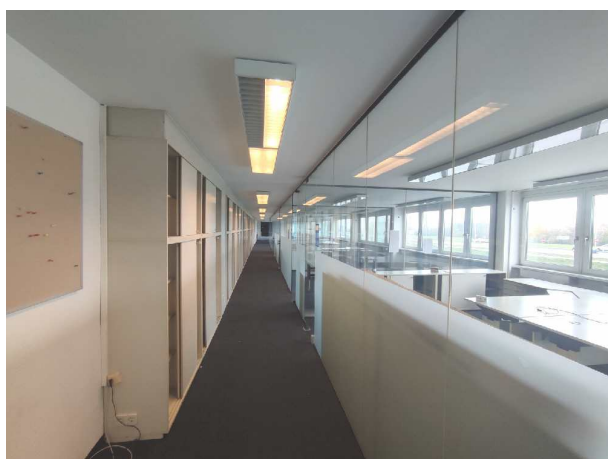
T +43 732908180374

H +43 676 834 34 374

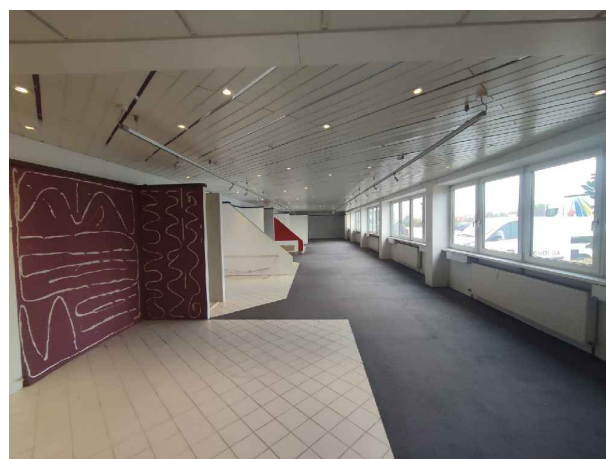
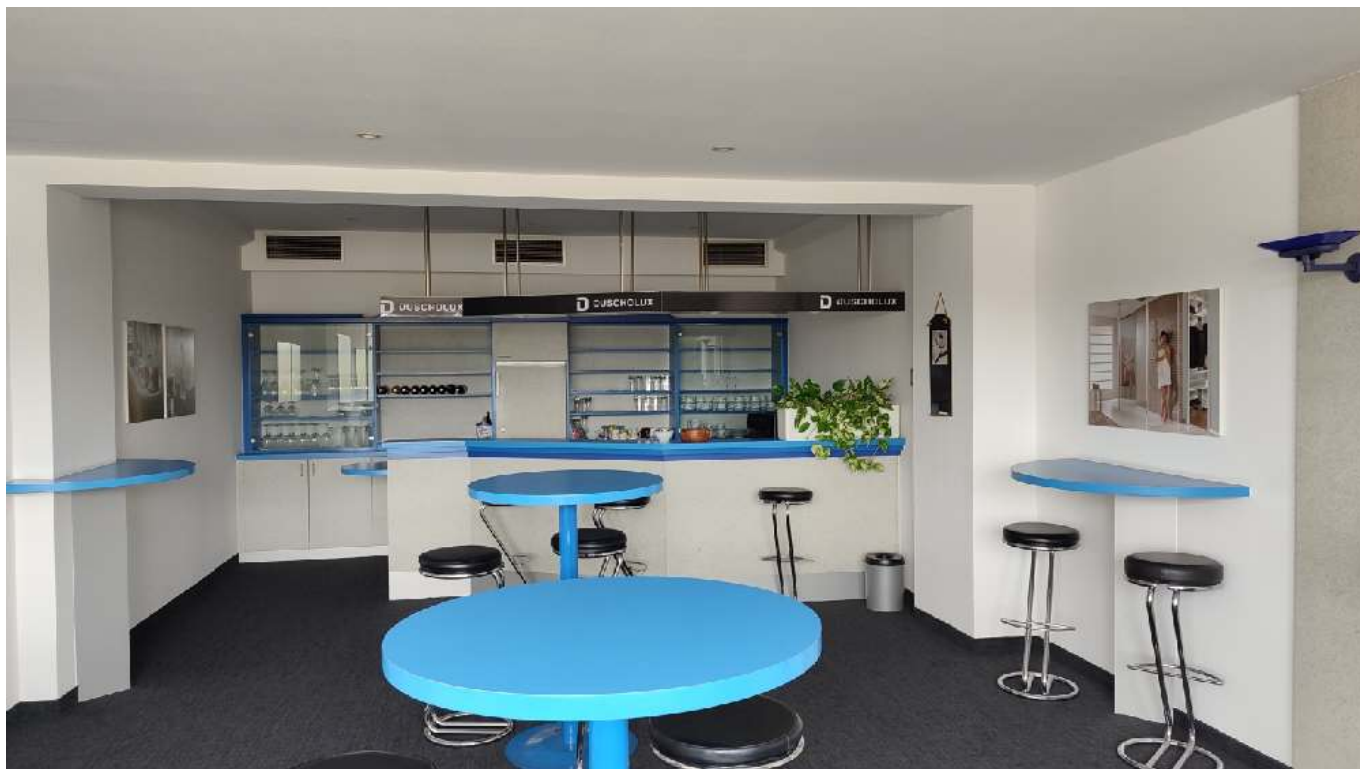
Gerne stehe ich Ihnen für weitere Informationen oder einen Besichtigungstermin zur Verfügung.

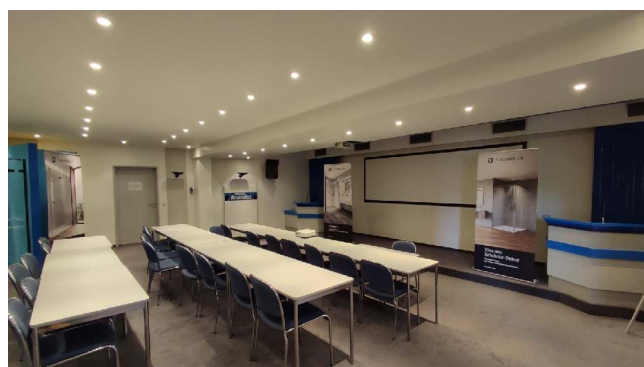
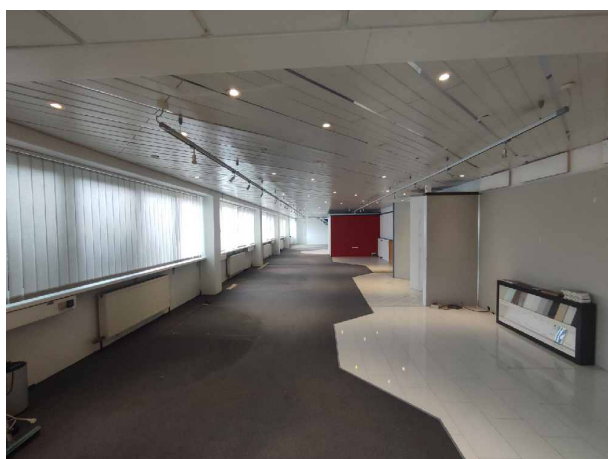














## Objektbeschreibung

Top Lage direkt an der B1 zwischen Linz und Wels!

Individuelle Möglichkeiten (Halle bis zu 1000 m<sup>2</sup> dazumietbar!)

Parkplätze und Platz!

Schauraum & Aufenthaltsraum

Bürofläche ab 200 m<sup>2</sup> bis zu 800 m<sup>2</sup>

Hallenfläche bis 1200 m<sup>2</sup>- auch kleinere Flächen möglich





## **Österreichs beste Makler/innen**

### **Qualität – Sicherheit – Kompetenz**

Mehr als 60 Immobilienkanzleien an über 80 Standorten und über 400 Mitarbeiter/Innen machen den Immobilienring Österreich zu Österreich größtem, freien Makler-Netzwerk. Die Mitglieder zählen zu den führenden Immobilien-Experten.

- Sicherheit einer seriösen Kanzlei und umfassender Service
- Transparente Geschäftsanbahnung und –abwicklung
- Über 5.000 Liegenschaften in verschiedenen Preisklassen

Immobilienring Österreich Makler sind Spezialisten bei Vermietung und Verkauf von Wohn- und Gewerbeimmobilien, Grundstücken sowie Investmentobjekten. Sie bieten Ihnen höchste Beratungsqualität, profundes Know-How und langjährige Erfahrung.