

**Einfamilienhaus mit 2 Terrassen, 2 Balkone,
Nebengebäude mit Garage und Werstätte (mit
Tischlergeräten)**



Objektnummer: 2030/4321

Eine Immobilie von Immobilienmakler Richard Stengg

Zahlen, Daten, Fakten

Adresse	Hangweg
Art:	Haus - Einfamilienhaus
Land:	Österreich
PLZ/Ort:	8793 Laintal
Baujahr:	1963
Möbliert:	Voll
Alter:	Altbau
Wohnfläche:	117,00 m²
Nutzfläche:	261,00 m²
Zimmer:	5
Bäder:	3
WC:	3
Balkone:	2
Terrassen:	2
Stellplätze:	2
Keller:	67,00 m²
Kaufpreis:	249.000,00 €
Provisionsangabe:	

Provision bezahlt der Abgeber.

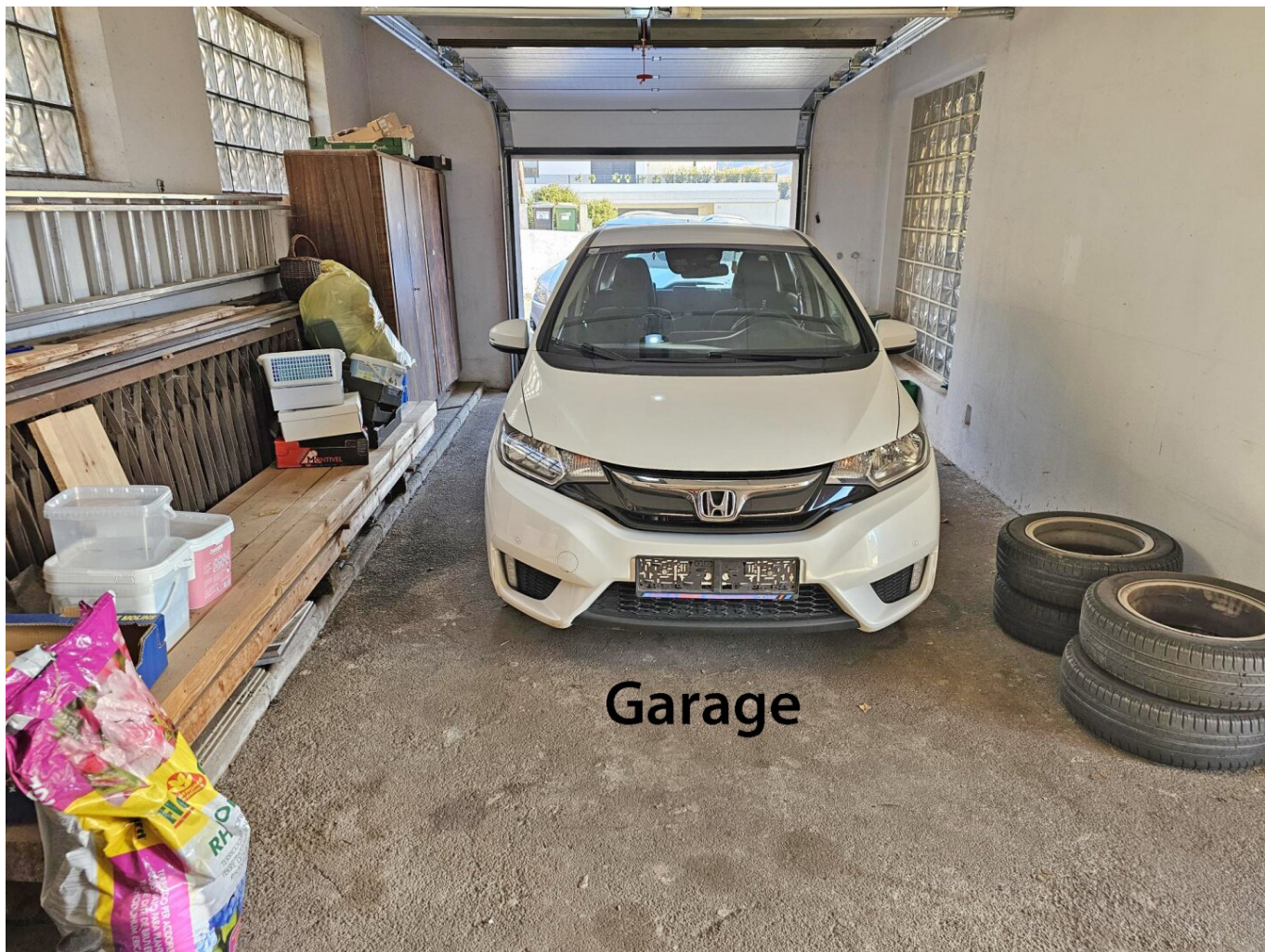
Ihr Ansprechpartner



Richard Stengg

Immobilienmakler Richard Stengg
Mühltaler Straße 4







Küche im EG



WC im EG







Zimmer im OG



Raum im UG





UG -Infrarot Sauna



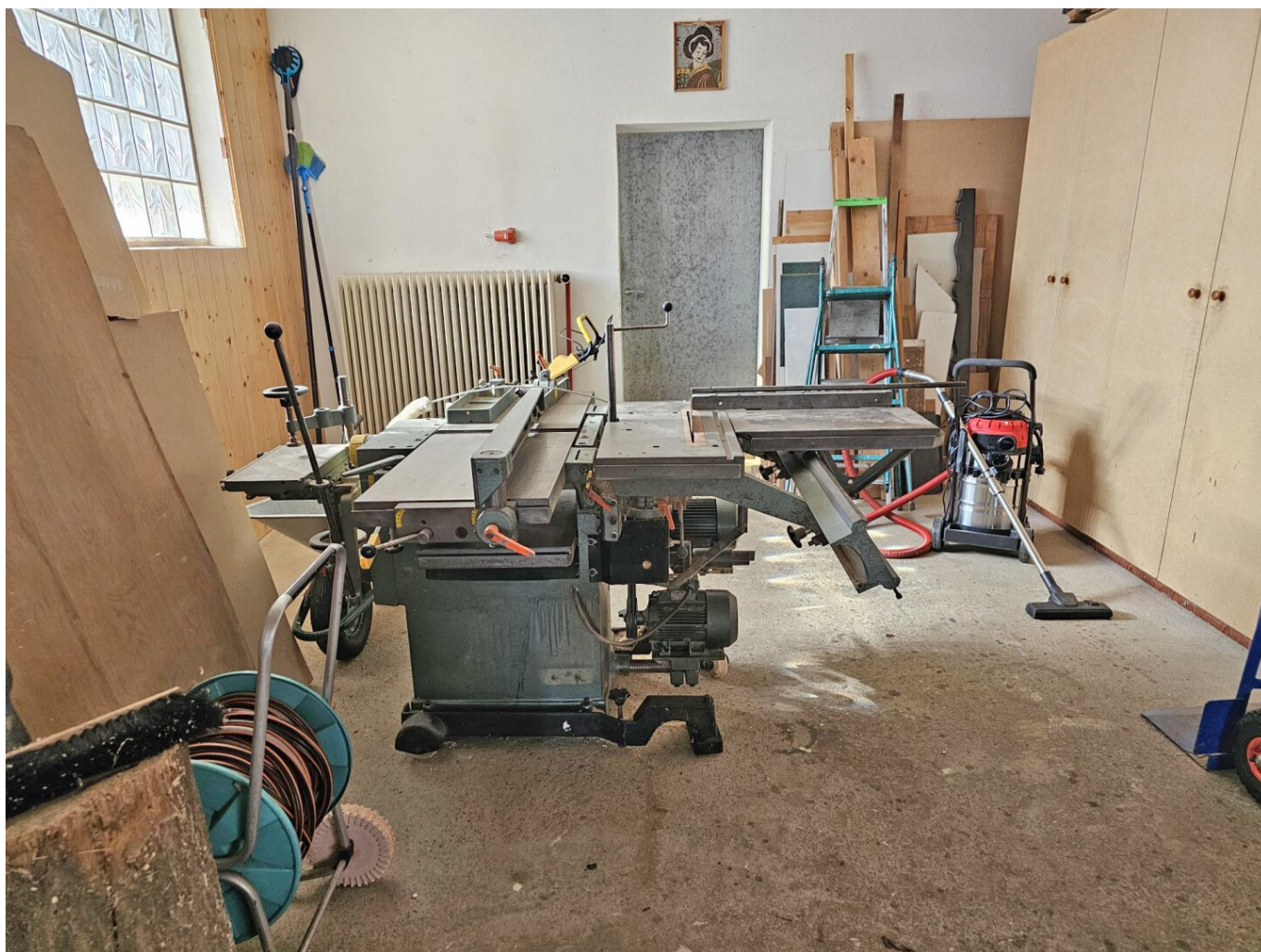
**Untergeschoß
mit Terrassenausgang**



Stiege-Untergeschoß



**Tischlerei Maschinen
sind im Kaufpreis enthalten**



Werkstätte mit Zentralheizung
2 Räume



Dusche, WC im Untergeschoß

Objektbeschreibung

Einfamilienhaus bestehend aus: Erdgeschoß: Küche, Wohnzimmer mit

Balkon, Bad , Extra WC, Zimmer, Vorraum. Nutzfläche ohne Balkon ca. 65 m².

Dachgeschoß: 3 Zimmer, Balkon, Bad mit Dusche und WC. Nutzfläche ca. 52 m² . Im Dachgeschoß gibt es eine Terrasse über der Garage gelegen. (Terrasse ist auf einer Seite noch nicht abgesichert)

Kellergeschoß: Heizraum, Hobbyraum mit Infrarot Sauna, Dusche und

WC, 2 weitere Räume Nutzfläche inklusive Anbau ca. 67 m² mit Ausgang zur Terrasse und in den Garten.

Nebengebäude: BJ 1970 Nutzfläche ca. 43,6 m² verbaute Fläche 50

m² , Zubau aus 1989: verbaute Fläche ca. 45 m², Nutzfläche ca. 34 m² . Somit Nebengebäude ca. Nutzfläche ca. 77 m²

Sofort bewohnbarer Zustand.

Provisionsfrei für den Käufer !!!

Innenbesichtigungen und Kaufanbote ausschließlich über Immobilienmakler Richard Stengg
Tel. 0664 4326284

Infrastruktur / Entfernungen

Gesundheit

Arzt <1.750m

Apotheke <2.000m

Krankenhaus <6.500m

Kinder & Schulen

Schule <2.000m

Kindergarten <2.000m

Universität <6.500m

Höhere Schule <6.500m

Nahversorgung

Supermarkt <2.250m

Bäckerei <2.250m

Einkaufszentrum <7.000m

Sonstige

Geldautomat <2.000m

Bank <2.000m

Post <2.250m

Polizei <2.000m

Verkehr

Bus <250m

Autobahnanschluss <7.000m

Bahnhof <6.250m

Flughafen <7.250m

Angaben Entfernung Luftlinie / Quelle: OpenStreetMap