

Graz Lend - Nähe AVL, Parkplätze, Schlossbergblick!



Objektnummer: 6762/299

Eine Immobilie von ASB Immobilien GmbH

Zahlen, Daten, Fakten

Art:	Wohnung
Land:	Österreich
PLZ/Ort:	8020 Graz
Baujahr:	1974
Zustand:	Gepflegt
Alter:	Neubau
Nutzfläche:	66,00 m ²
Zimmer:	2
Bäder:	1
WC:	1
Heizwärmebedarf:	B 32,50 kWh / m ² * a
Gesamtenergieeffizienzfaktor:	B 0,98
Kaufpreis:	129.000,00 €
Betriebskosten:	148,20 €
Heizkosten:	102,82 €
USt.:	38,29 €
Provisionsangabe:	

3% des Kaufpreises zzgl. 20% USt.

Ihr Ansprechpartner



Mag. Axel Pernitsch

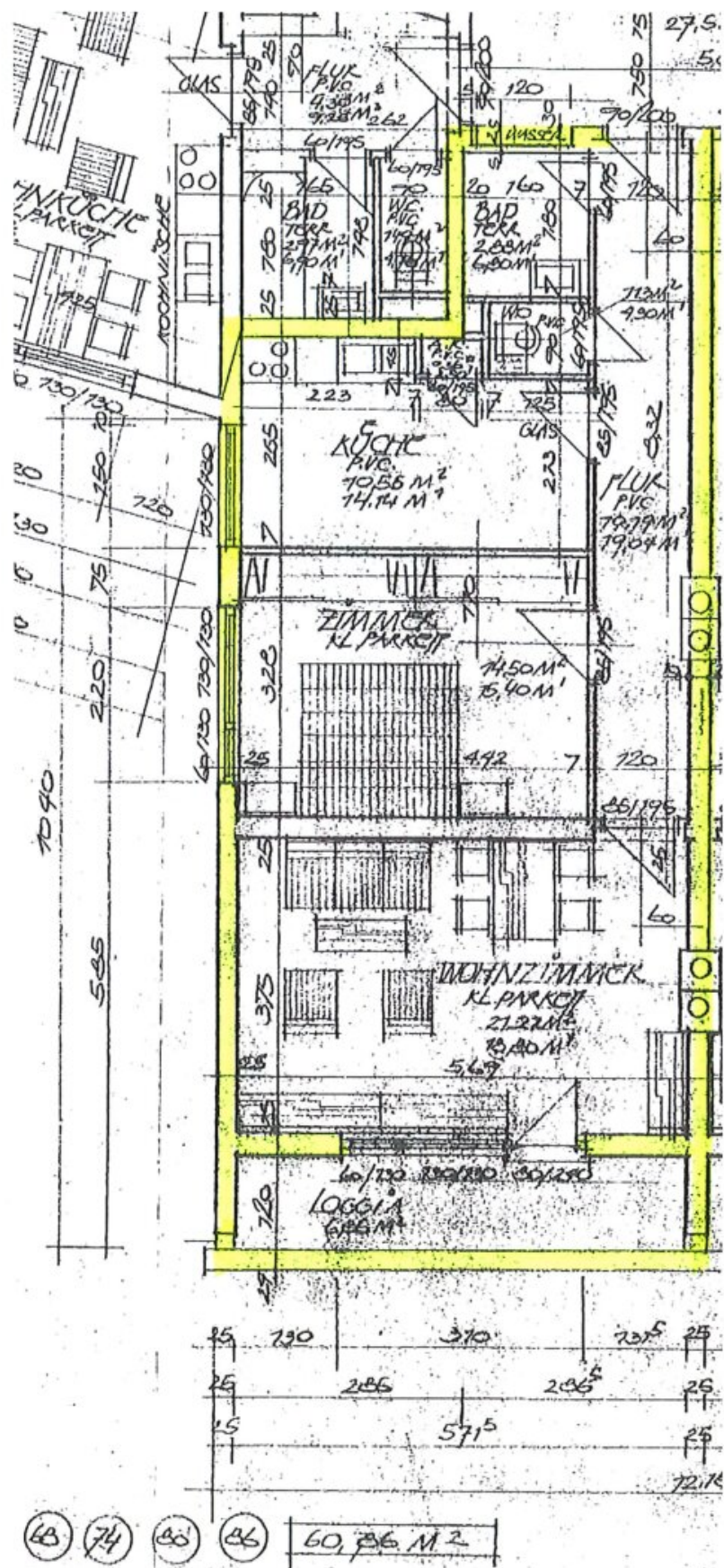
ASB Immobilien GmbH
Neufeldweg 66
8010 Graz











Objektbeschreibung

Diese helle Wohnung im 13. Stock eines Hauses von 1974 ist Richtung Süden ausgerichtet und wird bequem mit einem von zwei vorhandenen Liften erreicht.

Die Wohnung bietet neben einem atemberaubenden Blick über ganz Graz, ausreichend Parkplätze für ihre Bewohner, eine exzellente Infrastruktur in der unmittelbaren Umgebung.

Die Fläche inkl. Loggia beträgt ca. 66m² und verteilt sich auf einen Vorraum, eine Küche, ein Schlafzimmer, ein Wohnzimmer mit Zugang zur Loggia, ein modernes Bad mit Dusche, sowie ein extra WC. Ein trockenes Kellerabteil ist der Wohnung ebenfalls zugeteilt.

Insgesamt präsentiert sich die Wohnung in einem gepflegten Zustand.

Die Fassade, das Dach und die Fenster des Gebäudes wurden ca. 2010 erneuert. Die Beheizung erfolgt mit Fernwärme.

Für Pkw stehen innerhalb der Anlage durch einen Schranken gesichert, ausreichend Parkplätze (Garage oder Parkdeck) zur Verfügung.

Bitte beachten Sie auch folgende Vorteile die Sie jetzt beim Erwerb einer Immobilie unter bestimmten Umständen nutzen können:

Gebührenbefreiung:

*keine 1,1% Grundbucheintragungsgebühr**

*keine 1,2% Pfandrechtseintragungsgebühr**

**bis zu einer Höhe von max. EUR 500.000,- des Kaufpreises. Gültig für Eigennutzer, welche die Immobilie erwerben um dort ihren Hauptwohnsitz für mind. 5 Jahre zu begründen.*

Jungfamiliendarlehen:

Aktuell bietet das Land Steiermark ein Jungfamiliendarlehen bis zu max. EUR 10.000,- Nähere Informationen dazu finden Sie auf der Website des Landes Steiermark unter der Rubrik Wohnbau - Förderungen!

Infrastruktur / Entfernungen

Gesundheit

Arzt <500m
Apotheke <1.000m
Klinik <1.000m
Krankenhaus <1.500m

Kinder & Schulen

Schule <500m
Kindergarten <500m
Universität <1.500m
Höhere Schule <1.500m

Nahversorgung

Supermarkt <500m
Bäckerei <500m
Einkaufszentrum <1.000m

Sonstige

Geldautomat <1.000m
Bank <500m
Post <500m
Polizei <1.000m

Verkehr

Bus <500m
Straßenbahn <1.000m
Autobahnanschluss <5.500m
Bahnhof <1.000m

Angaben Entfernung Luftlinie / Quelle: OpenStreetMap