

**Einzigartig, mitten in Aspern Ordination/ Wohnung mit  
Garten zu verkaufen**



**Objektnummer: 1375**

**Eine Immobilie von DENICH-REAL Immobilien GmbH**

## Zahlen, Daten, Fakten

<b>Art:</b>	Wohnung
<b>Land:</b>	Österreich
<b>PLZ/Ort:</b>	1220 Wien
<b>Zustand:</b>	Gepflegt
<b>Alter:</b>	Neubau
<b>Wohnfläche:</b>	105,00 m <sup>2</sup>
<b>Balkone:</b>	1
<b>Terrassen:</b>	2
<b>Stellplätze:</b>	4
<b>Garten:</b>	250,00 m <sup>2</sup>
<b>Keller:</b>	65,00 m <sup>2</sup>
<b>Kaufpreis:</b>	375.000,00 €

## Ihr Ansprechpartner

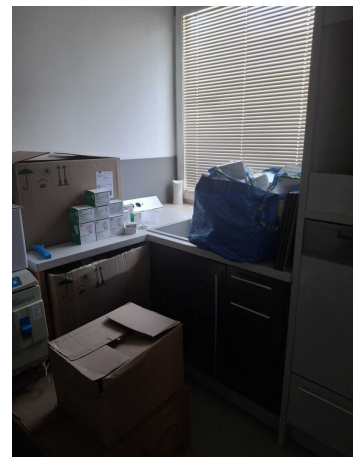


### **Martina Denich-Kobula**

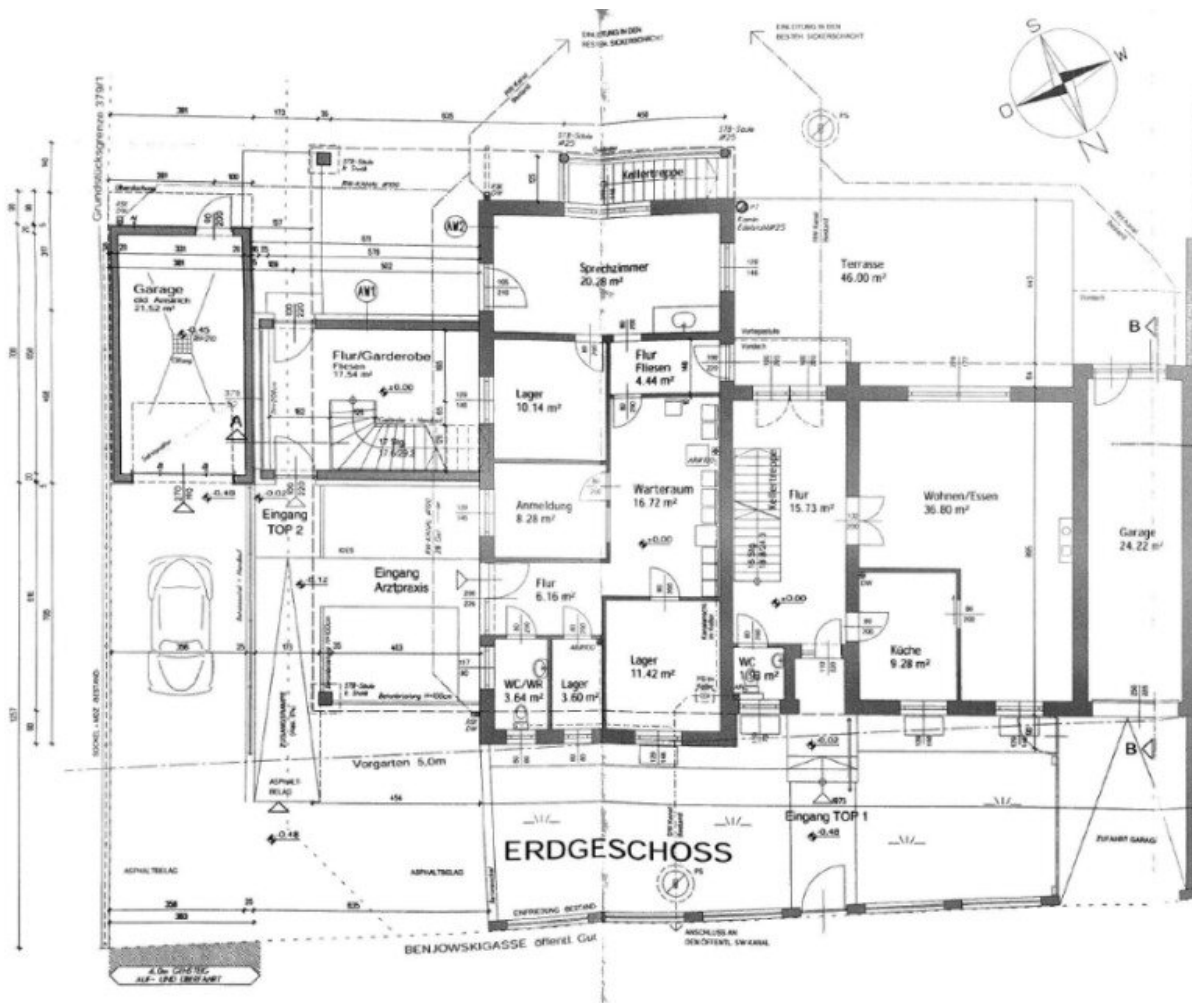
DENICH-REAL Immobilien GmbH  
Anreitergasse 5  
1230 Wien

T +43 664 4609630  
H +43 664 4609630

Gerne stehe ich Ihnen für weitere Informationen oder einen Besichtigungstermin zur Verfügung.











## Objektbeschreibung

Die zu verkaufende Liegenschaft ist etwas ganz Besonderes!

Sie besteht aus drei großen Bereichen: einer Ordination, einem Haus und einer Wohnung

Die 3 Bereiche werden getrennt voneinander angeboten

Ordination

Barrierefreier Zugang zu allen Räumen, Empfang mit Wartebereich, Ordinationszimmer, Vorbereitungszimmer, Sanitärräume, Sozialräume und Küche. Die Ordi/Wohnung hat auch einen Garten

Wenn Sie Interesse an der Ordination haben, rufen Sie mich einfach an und wir vereinbaren einen Besichtigungstermin!

**Noch nichts gefunden? Wir suchen gerne die passende Immobilie für sie und informieren Sie über geeignete Immobilienangebote noch vor allen anderen.**

Legen Sie jetzt Ihren individuellen Suchagenten unter folgendem Link an. Wir schicken Ihnen passende Immobilien exklusiv vorab zu ihr Denich Real Immobilienservice

[Suchagent anlegen](#)

Der Vermittler ist als Doppelmakler tätig.

### Infrastruktur / Entfernungen

#### Gesundheit

Arzt <500m

Apotheke <500m

Klinik <1.500m

Krankenhaus <2.000m

**Kinder & Schulen**

Schule <500m

Kindergarten <500m

Universität <2.000m

Höhere Schule <2.000m

**Nahversorgung**

Supermarkt <500m

Bäckerei <500m

Einkaufszentrum <3.500m

**Sonstige**

Geldautomat <500m

Bank <500m

Post <1.500m

Polizei <1.000m

**Verkehr**

Bus <500m

U-Bahn <1.500m

Straßenbahn <500m

Bahnhof <1.500m

Autobahnanschluss <3.000m

Angaben Entfernung Luftlinie / Quelle: OpenStreetMap