

## **Tolles Landgasthaus - super Lage - schöne Immobilie**



**Objektnummer: 1377**

**Eine Immobilie von DENICH-REAL Immobilien GmbH**

## Zahlen, Daten, Fakten

<b>Art:</b>	Gastgewerbe - Gastronomie/Restaurant
<b>Land:</b>	Österreich
<b>PLZ/Ort:</b>	3180 Lilienfeld
<b>Zustand:</b>	Gepflegt
<b>Alter:</b>	Neubau
<b>Nutzfläche:</b>	352,00 m²
<b>Bürofläche:</b>	15,00 m²
<b>Zimmer:</b>	6
<b>WC:</b>	4
<b>Terrassen:</b>	1
<b>Kaufpreis:</b>	890.000,00 €
<b>Kaufpreis / m²:</b>	2.528,41 €
<b>Provisionsangabe:</b>	

3% des Kaufpreises zzgl. 20% USt.

## Ihr Ansprechpartner

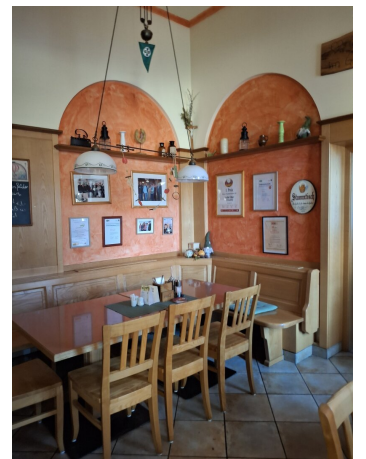


**Martina Denich-Kobula**

DENICH-REAL Immobilien GmbH  
Anreitergasse 5  
1230 Wien

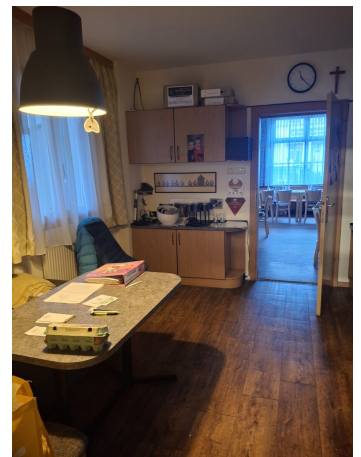
T +43 664 4609630  
H +43 664 4609630

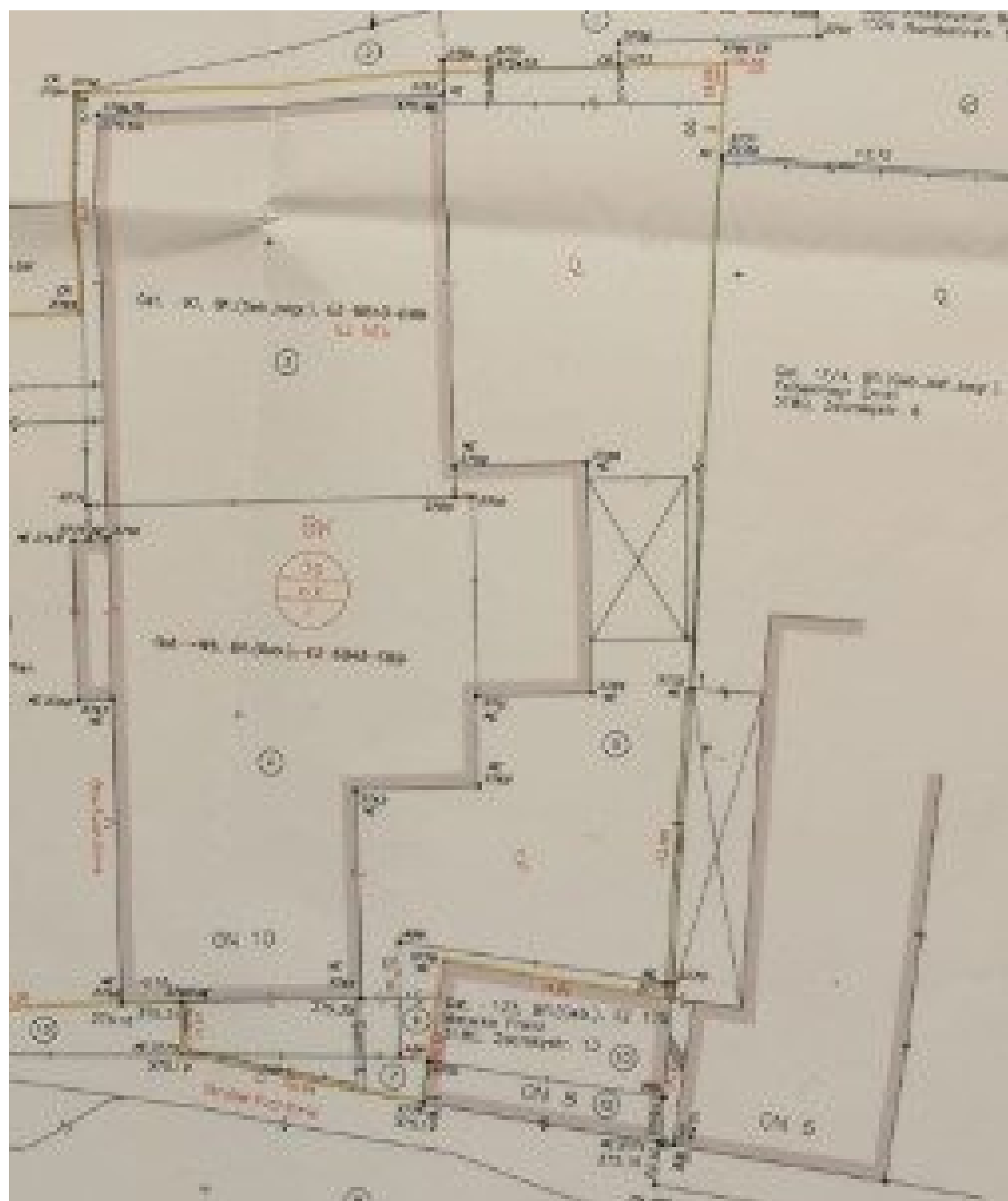














## Objektbeschreibung

Das zu verkaufende Gasthaus befindet sich in perfekter Lage in Lilienfeld.

Durch die Nähe zum Bahnhof und den wunderschönen Garten ist die Frequenz als sehr gut zu bezeichnen.

Das Haus gliedert sich in einen Schankbereich, den großen Gastraum, einen zweiten etwas kleineren Gastraum und eine bezaubernde Stube.

Selbstverständlich verfügt der Betrieb über eine moderne Küche, eine Vorbereitungsküche, diverse Abstellräume, ein Kühlhaus sowie eine Kühlzeile und über alles, was Sie benötigen, um einen Betrieb dieser Größe perfekt zu führen.

Der Garten ist im Sommer nicht nur eine perfekte Ergänzung zum Lokal, sondern natürlich auch ein Magnet für Gäste.

Sie kaufen nicht nur die Immobilie sondern auch den bestehenden Betrieb

Die Kaufsumme setzt sich aus dem Jahresumsatz und dem Immobilienwert zusammen

Anschauen lohnt sich!

**Noch nichts gefunden? Wir suchen gerne die passende Immobilie für sie und informieren Sie über geeignete Immobilienangebote noch vor allen anderen.**

Legen Sie jetzt Ihren individuellen Suchagenten unter folgendem Link an. Wir schicken Ihnen passende Immobilien exklusiv vorab zu ihr Denich Real Immobilienservice

[Suchagent anlegen](#)

Der Vermittler ist als Doppelmakler tätig.

### **Infrastruktur / Entfernungen**

#### **Gesundheit**

Arzt <500m

Krankenhaus <1.500m

Apotheke <500m

#### **Kinder & Schulen**



Schule <500m  
Kindergarten <500m

### **Nahversorgung**

Supermarkt <500m  
Bäckerei <500m  
Einkaufszentrum <500m

### **Sonstige**

Bank <500m  
Geldautomat <500m  
Polizei <500m  
Post <500m

### **Verkehr**

Bus <500m  
Bahnhof <500m

Angaben Entfernung Luftlinie / Quelle: OpenStreetMap