

**Haus zu verkaufen in Steinbach a.d.Steyr günstig
gemütlich viel Platz und leistbar**



Objektnummer: 5576/3532

Eine Immobilie von Wohntraumreal GmbH

Zahlen, Daten, Fakten

Art:	Haus
Land:	Österreich
PLZ/Ort:	4596 Steinbach an der Steyr
Baujahr:	1911
Zustand:	Gepflegt
Alter:	Altbau
Wohnfläche:	139,00 m²
Gesamtfläche:	373,00 m²
Zimmer:	5
Bäder:	1
WC:	2
Terrassen:	1
Garten:	255,00 m²
Heizwärmebedarf:	C 111,00 kWh / m² * a
Gesamtenergieeffizienzfaktor:	C 1,32
Kaufpreis:	298.000,00 €

Ihr Ansprechpartner



Evelin Trauner

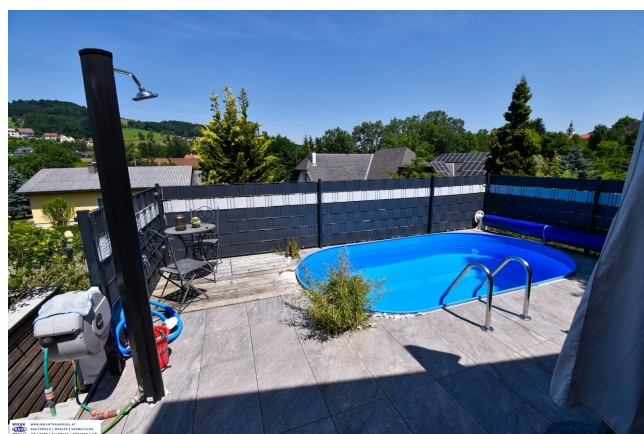
Wohntraumreal GmbH
Rosenauerstraße 4
4040 Linz

T +43 650 2121257

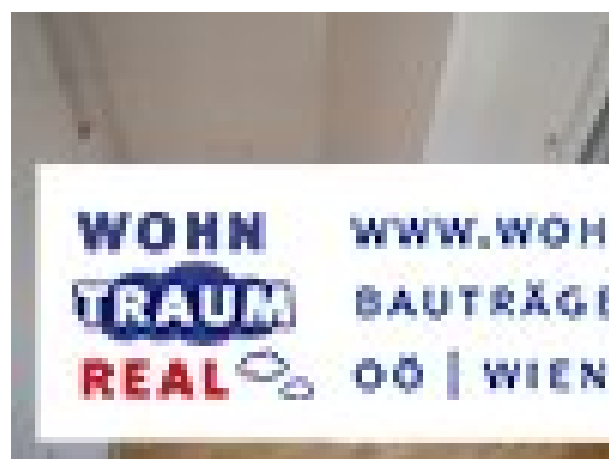
Gerne stehe ich Ihnen für weitere Informationen oder einen Besichtigungstermin zur Verfügung.









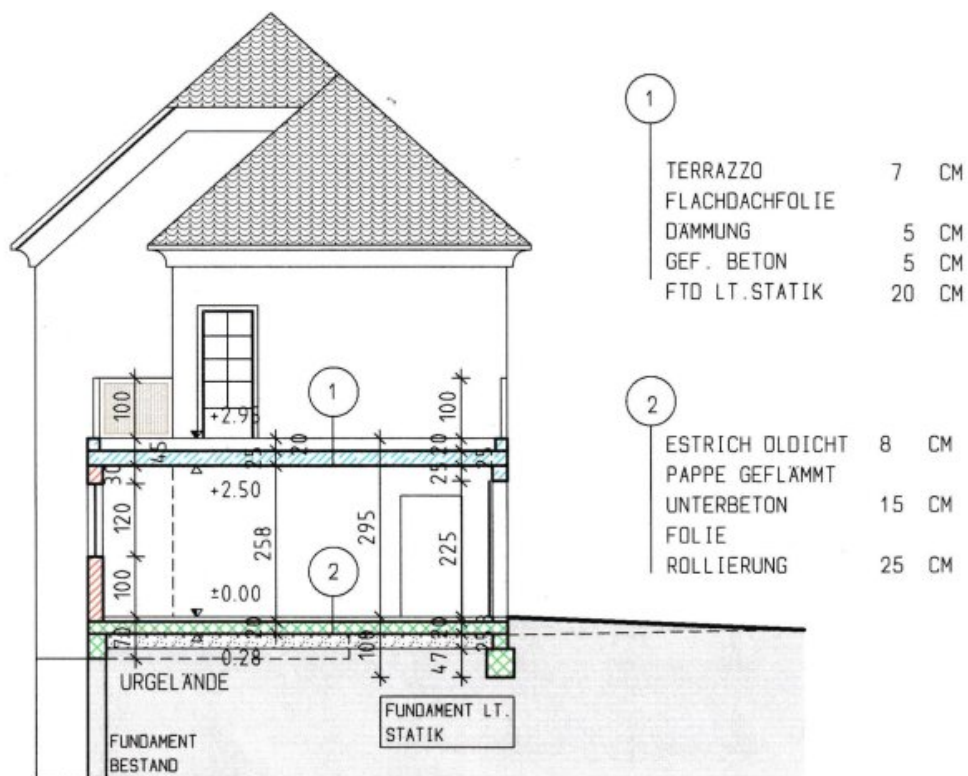




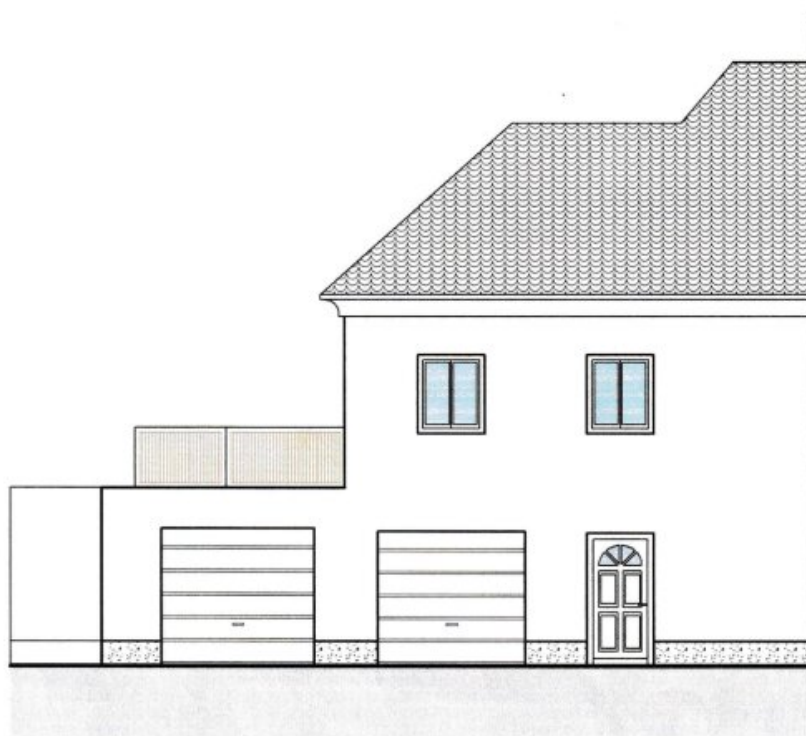
WOHN
TRAUM
REAL



WWW.WOH
BAUTRAGE
00 | WIEN



SCHNITT A-A

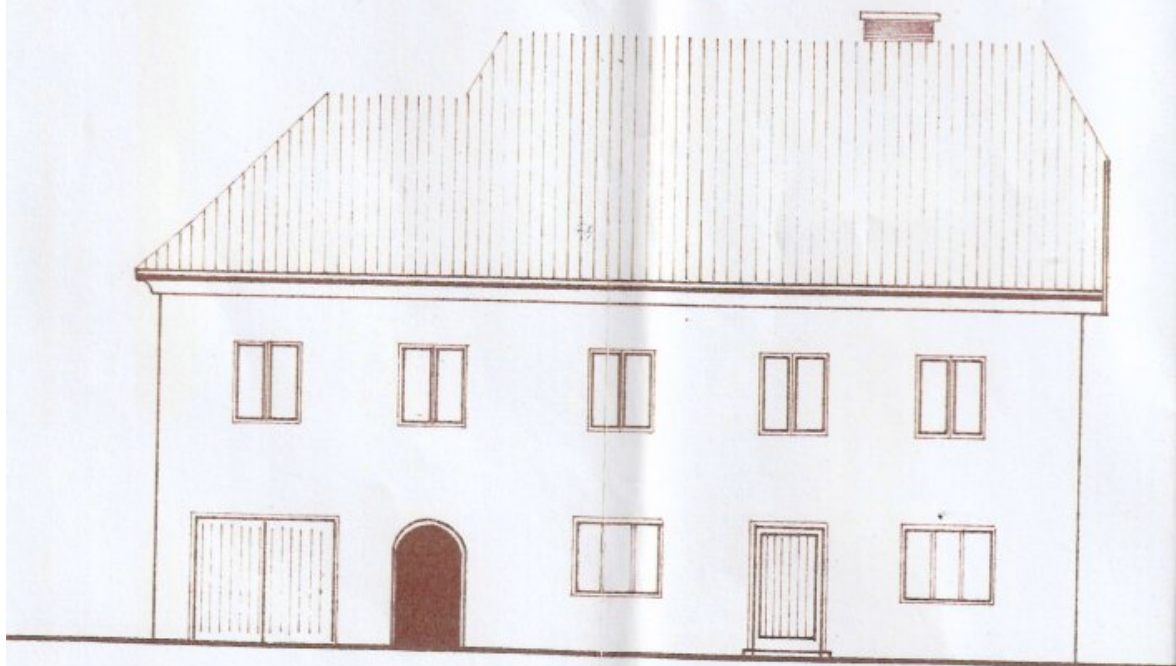


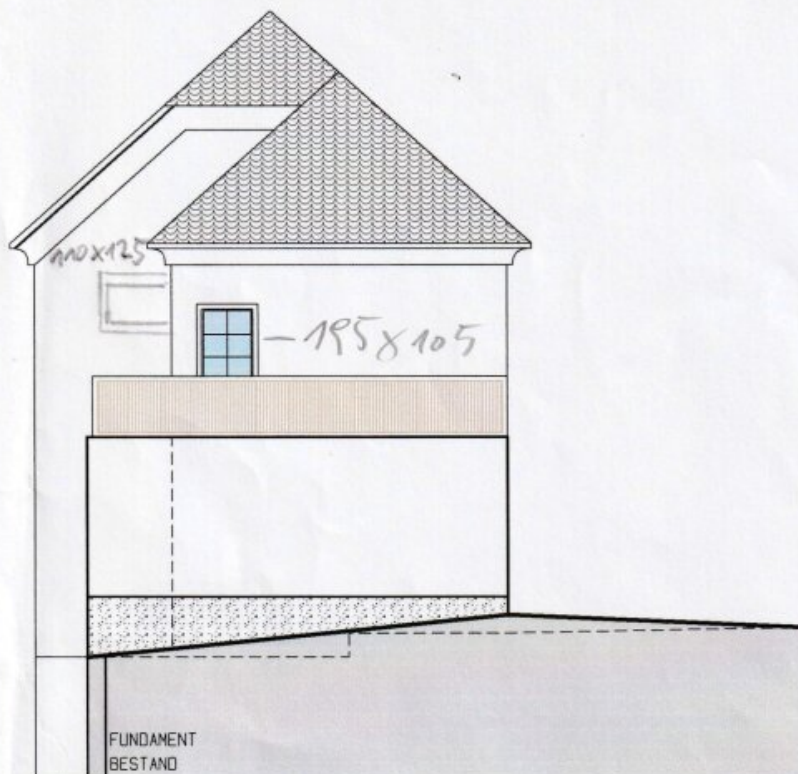
ANSICHT SUD

Bescheid
d. Steyr
erteilt.
meister:

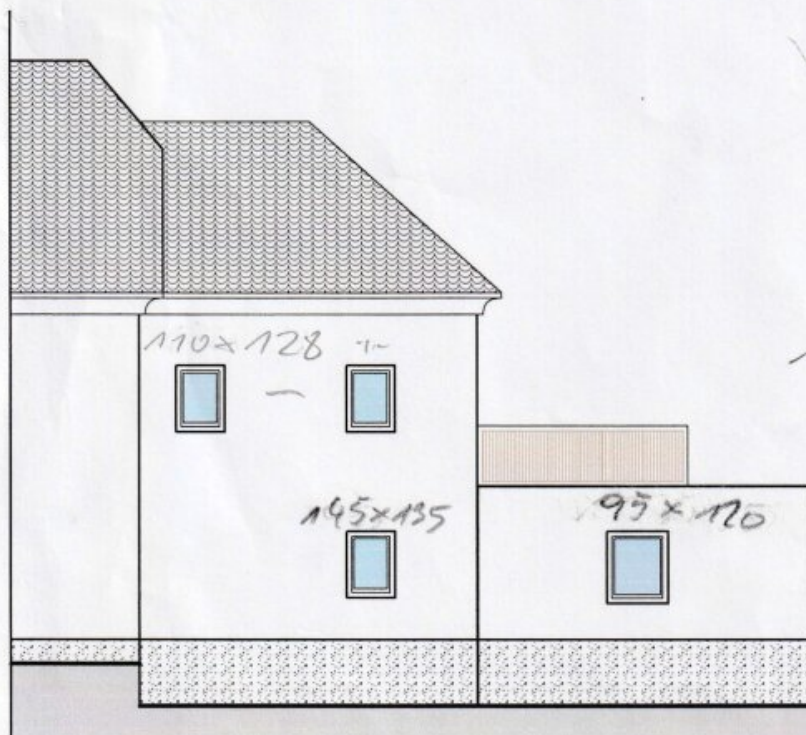
WOHNHAUS - ANB

ANSICHT VON DER STRASSE





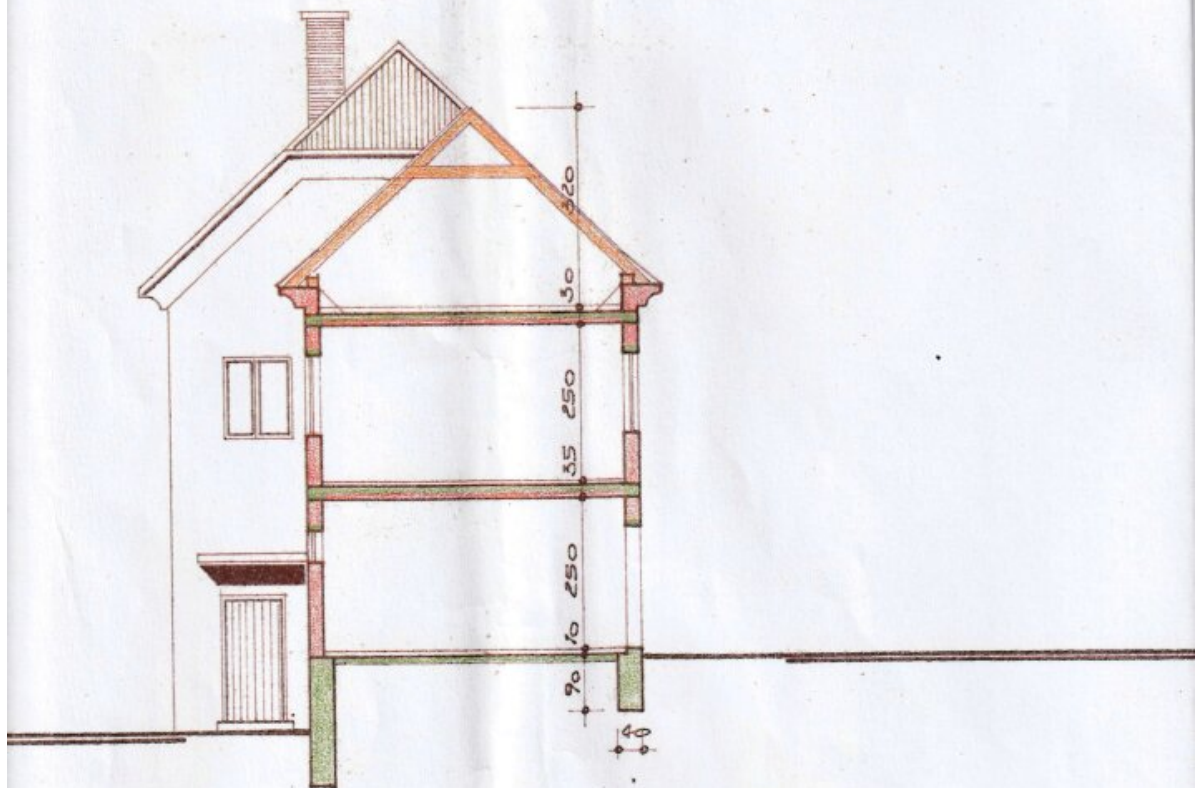
ANSICHT WEST



ANSICHT NORD

PLAN IM M 1:100

SCHNITT



Objektbeschreibung

Haus zu verkaufen in Steinbach a.d.Steyr günstig, gemütlich viel Platz und leistbar für Familien oder Paare

Hinter dem Haus ist ein kleines gemütliches Grundstück.

Darauf kann man grillen und im Sommer im eigenen Swimmingpool ungestört relaxen und baden.

Man könnte auch eine kleine Wohnung unten einrichten und vermieten. Es befindet sich untern ein zweiter extra Eingang.

Für Kinder ist die Schule und der Kindergarten ganz in der Nähe

Gute Anbindung nach Steyr Grünburg Kirchdorf uvm.

Wanderwege Radfahren Freibad und eine sehr nette Gemeinschaft der dortigen Bewohner wird gefallen.

KONTAKT:Evelin Trauner

Rufen sie mich an **0650/2121257** zwecks Besichtigung

Der Vermittler ist als Doppelmakler tätig.

Infrastruktur / Entfernungen

Gesundheit

Arzt <1.000m

Apotheke <500m

Krankenhaus <9.500m

Kinder & Schulen

Schule <500m

Kindergarten <500m

Nahversorgung

Supermarkt <500m

Bäckerei <1.500m

Einkaufszentrum <3.500m

Sonstige

Bank <500m
Geldautomat <500m
Post <1.000m
Polizei <8.500m

Verkehr

Bus <500m
Bahnhof <1.500m
Flughafen <8.000m

Angaben Entfernung Luftlinie / Quelle: OpenStreetMap