

## Idyllische Romantik im Waldviertel!



**Objektnummer: 8394**

**Eine Immobilie von 4immobilien OG**

## Zahlen, Daten, Fakten

<b>Art:</b>	Haus - Einfamilienhaus
<b>Land:</b>	Österreich
<b>PLZ/Ort:</b>	3871 Alt-Nagelberg
<b>Zustand:</b>	Sanierungsbeduerftig
<b>Alter:</b>	Altbau
<b>Zimmer:</b>	7
<b>Kaufpreis:</b>	99.000,00 €
<b>Provisionsangabe:</b>	

3% des Kaufpreises zzgl. 20% USt.

## Ihr Ansprechpartner

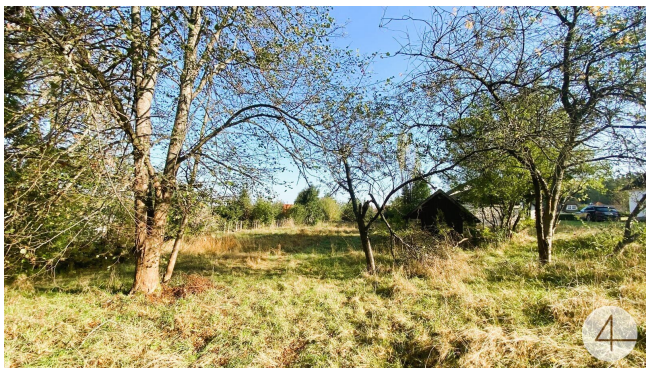


### **Elisabeth Großchartner**

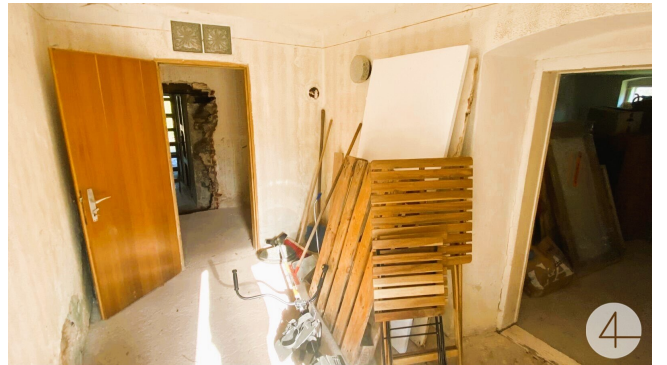
4immobilien GmbH  
Utzstraße 1  
3500 Krems

T 0664 / 750 51 510

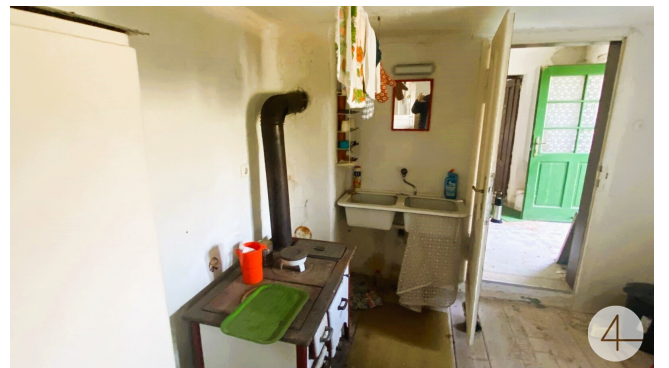
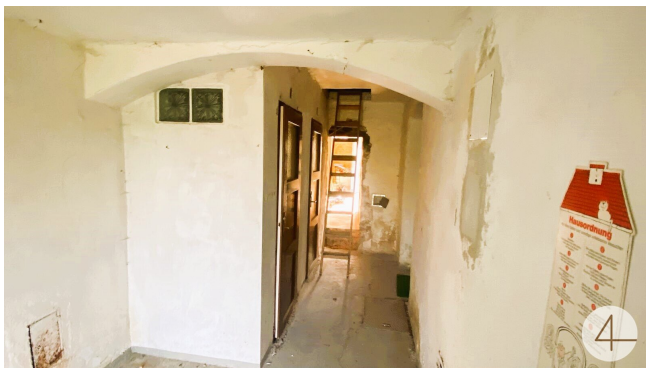
Gerne stehe ich Ihnen für weitere Informationen oder einen Besichtigungstermin zur Verfügung.













## Objektbeschreibung

Bitte haben Sie Verständnis, dass wir nur Anfragen mit vollständiger Postadresse und Telefonnummer beantworten können - Danke!

Großes idyllisches Grundstück, mit Liebhaberobjekt für alle die das Besondere suchen und schätzen, aber die notwendigen Schritte für eine Wiederinstandsetzung nicht scheuen!

Auf einem über 2000m<sup>2</sup> großen, ebenen und naturbelassenen Wiesengrundstück, mit der Widmung Baulandwohngebiet kann man fast seinen ganzen Wünschen freien Lauf lassen.

Es handelt sich um zwei Bauparzellen ohne Bauzwang, aber mit Altbestand.

Diese ehemalige Arbeiterheim hat einiges an Charme zu bieten und Liebhaber von alten Gebäuden, werden hier voll und ganz auf Ihre Rechnung kommen.

Die von außen zu begehenden Kellerabteile erinnern noch an die Nutzung von mehreren Wohnungseinheiten. Aktuell ist das Haus jedoch als einzelne Wohnung zu gebrauchen.

Als besonderes Highlight ist noch das ehemalige Kartoffellagerhaus zu erwähnen.

Dieses separate Gebäude kann Erdkellerfans mit Sicherheit begeistern.

Ein Schuppen befindet sich ebenfalls im Garten.

Entfernungen:

Gmünd: 12min

Litschau: 15min

Waidhofen/Thaya: 27min

Zwettl: 32min

Horn: 49min

Krems:1h05

St.Pölten:1h20

Linz: 1h25

Wien: 1h54

Wenn Sie Informationen zu diesem wunderbaren Objekt erhalten möchten, freue ich mich über Ihre Kontaktaufnahme. Danach begleiten wir Sie gerne auf Ihrem weiteren Weg!

Bitte haben Sie Verständnis, dass wir nur Anfragen mit vollständiger Postadresse beantworten können.

Haben auch Sie eine Immobilie zu verkaufen? Vom Grundstück- bis zur Eigentumswohnung, vom Neubau bis zum urigen Bauernhof - ich berate Sie gerne kostenlos und unverbindlich!

Hinweis gemäß Energieausweisvorlagegesetz: Ein Energieausweis wurde vom Eigentümer bzw. Verkäufer, nach unserer Aufklärung über die generell geltende Vorlagepflicht, sowie Aufforderung zu seiner Erstellung noch nicht vorgelegt. Daher gilt zumindest eine dem Alter und der Art des Gebäudes entsprechende Gesamtenergieeffizienz als vereinbart. Wir übernehmen keinerlei Gewähr oder Haftung für die tatsächliche Energieeffizienz der angebotenen Immobilie.

Der Vermittler ist als Doppelmakler tätig.