

**Alt aber saniertes Stadt Familienhaus – Ihr neues Zuhause  
für 349000 € mit Keller & Carport / Nähe  
medQuartier-Ärztehaus BH & HAK Feldkirchen**



**Objektnummer: 2364**

**Eine Immobilie von VB Realitäten Gesellschaft m.b.H.**

## Zahlen, Daten, Fakten

<b>Art:</b>	Haus - Einfamilienhaus
<b>Land:</b>	Österreich
<b>PLZ/Ort:</b>	9560 Feldkirchen in Kärnten
<b>Baujahr:</b>	1935
<b>Alter:</b>	Altbau
<b>Wohnfläche:</b>	135,00 m²
<b>Kaufpreis:</b>	349.000,00 €
<b>Provisionsangabe:</b>	

3% des Kaufpreises zzgl. 20% USt.

## Ihr Ansprechpartner



### Georg Fischer

VB Realitäten Gesellschaft m.b.H.  
Pernhartgasse 7  
9020 Klagenfurt

T 05 09 09 8011  
H 0043 650 77 41 5 41

Gerne stehe ich Ihnen für weitere Informationen oder einen Besichtigungstermin zur Verfügung.















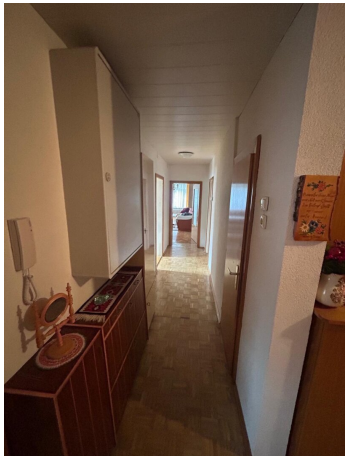




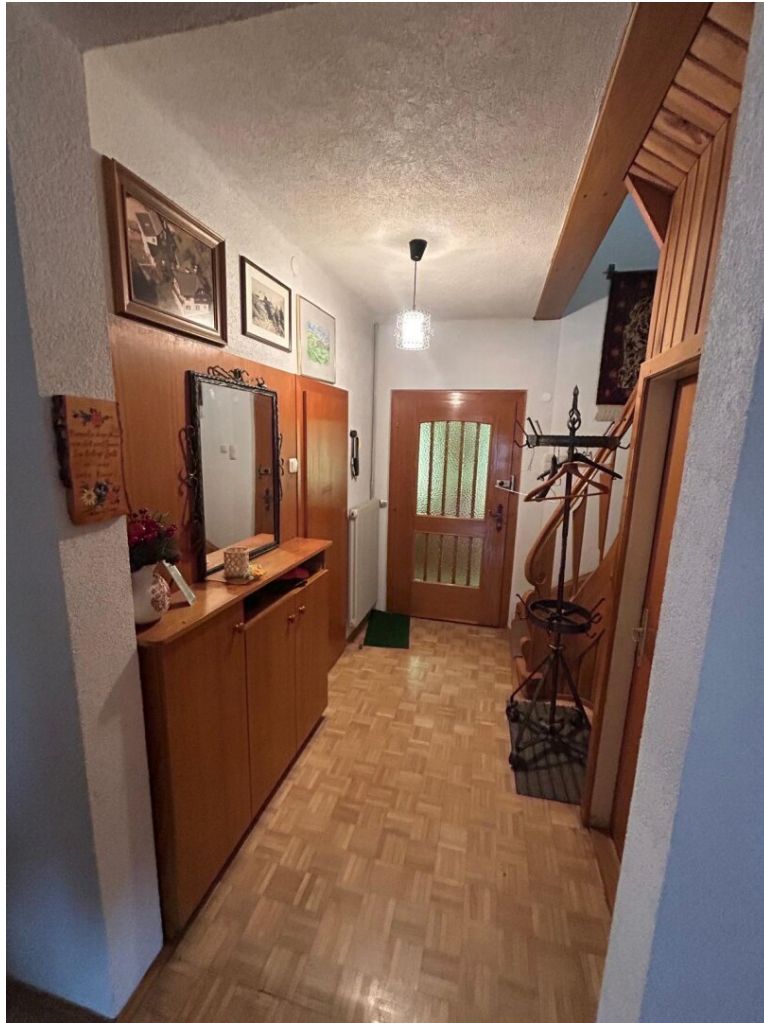








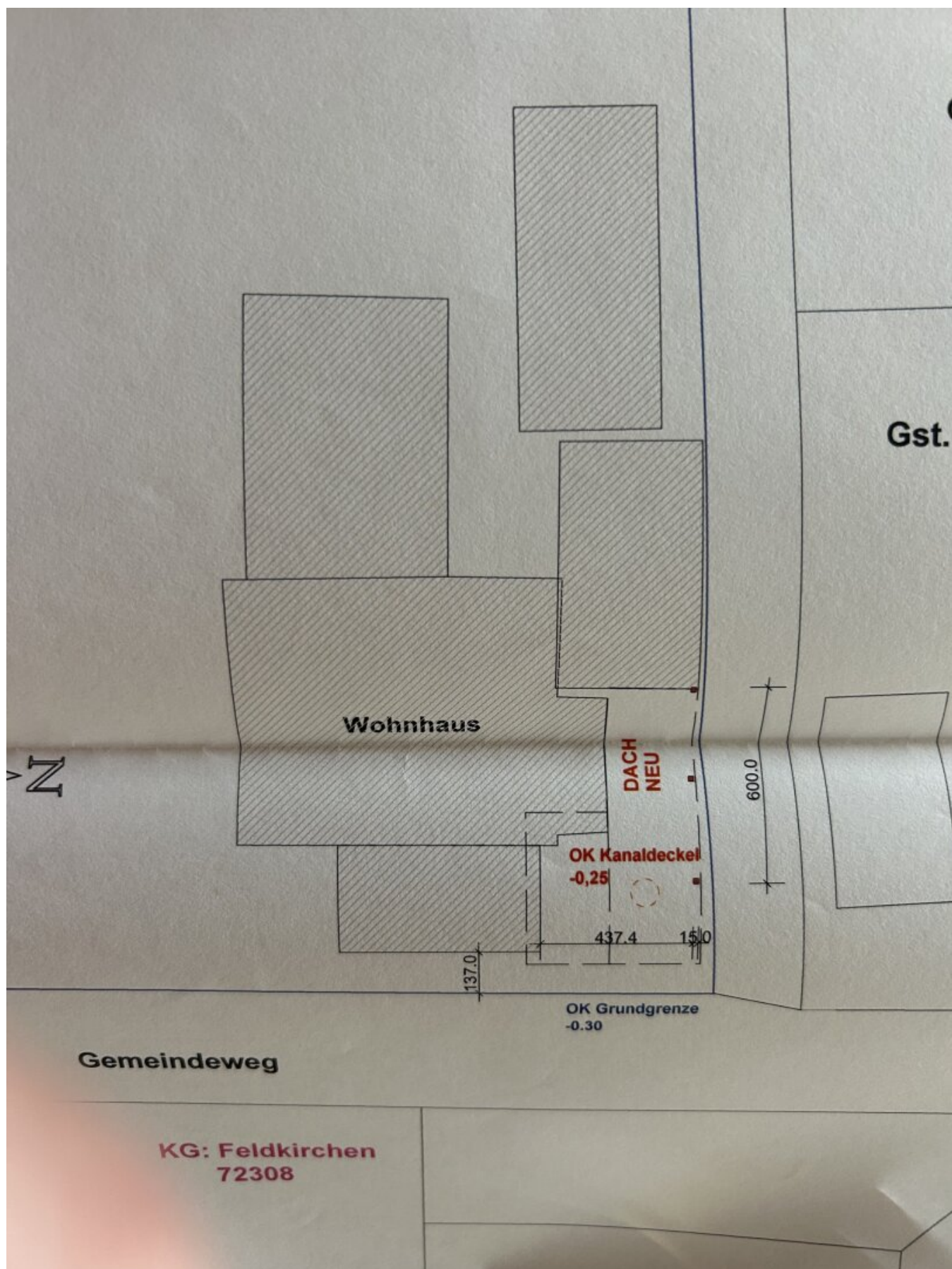




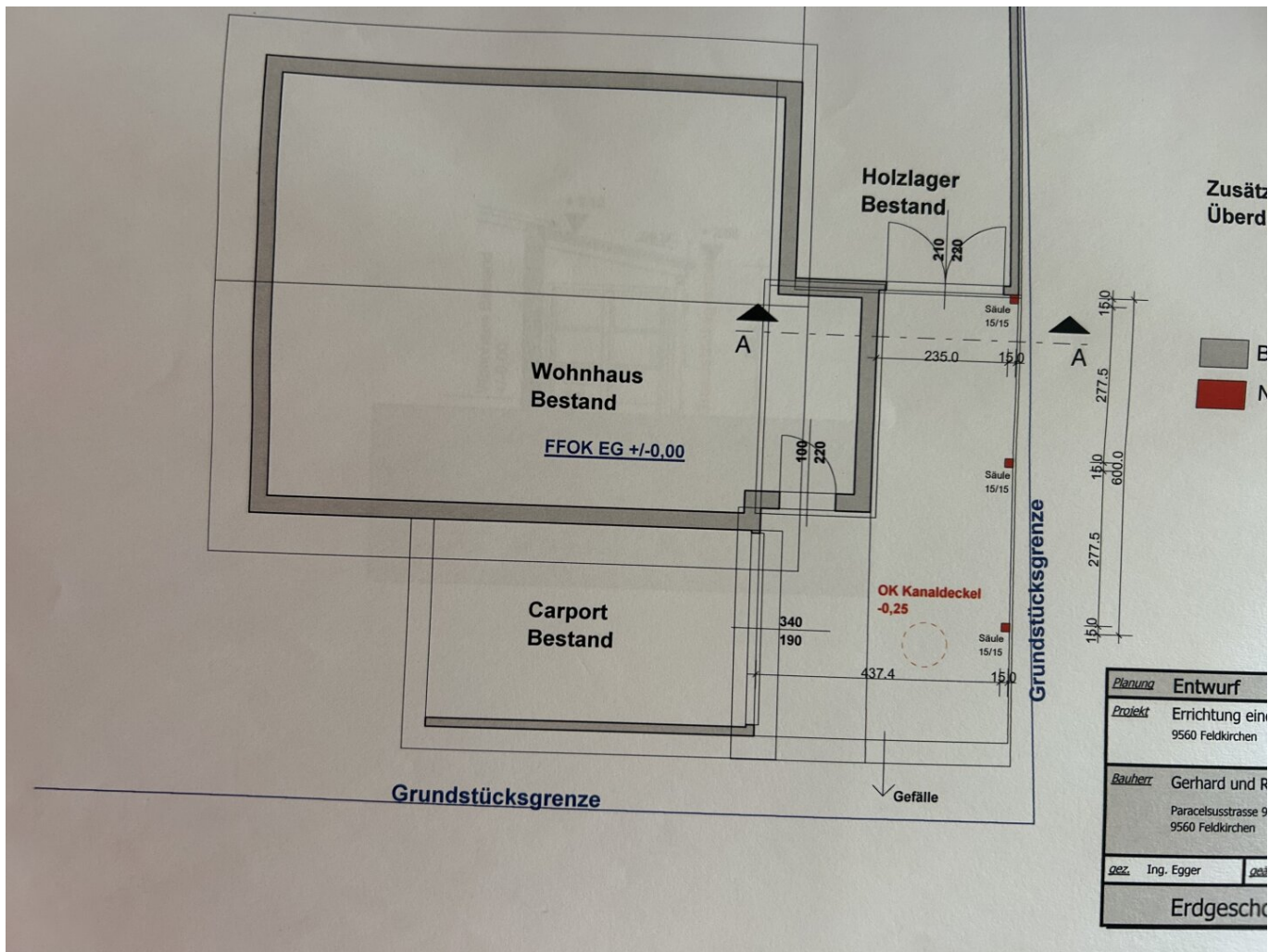




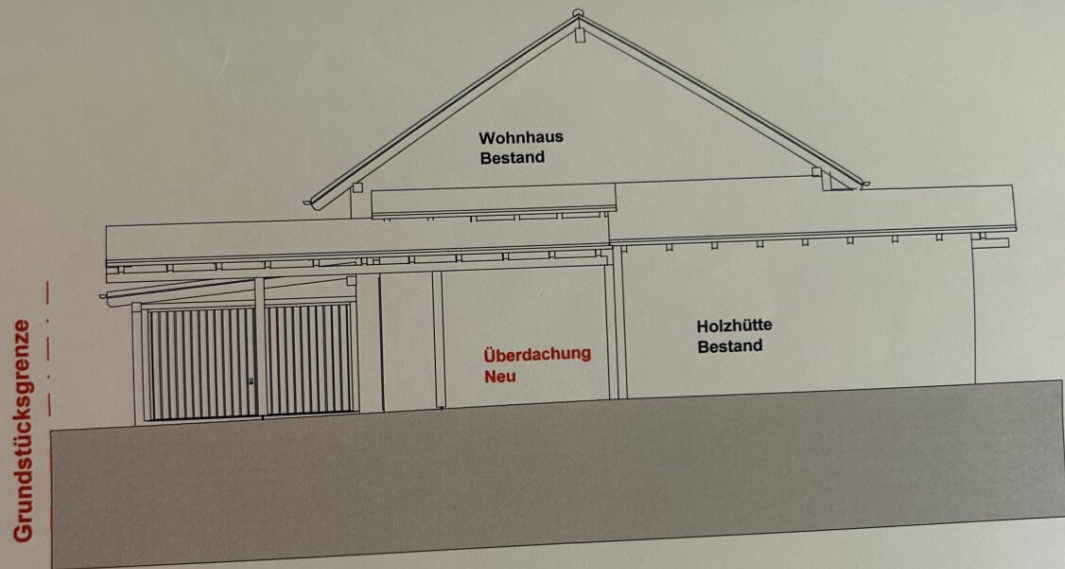






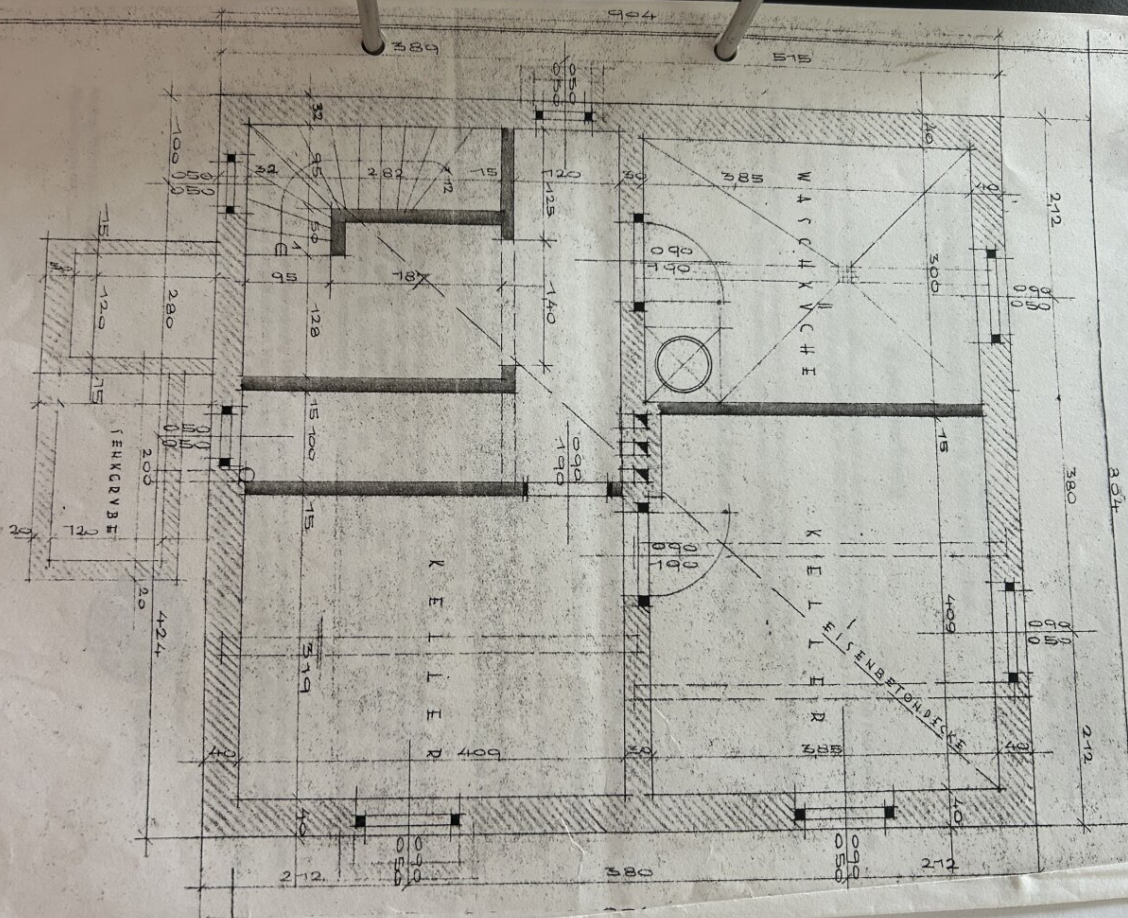


**Ansicht 2**

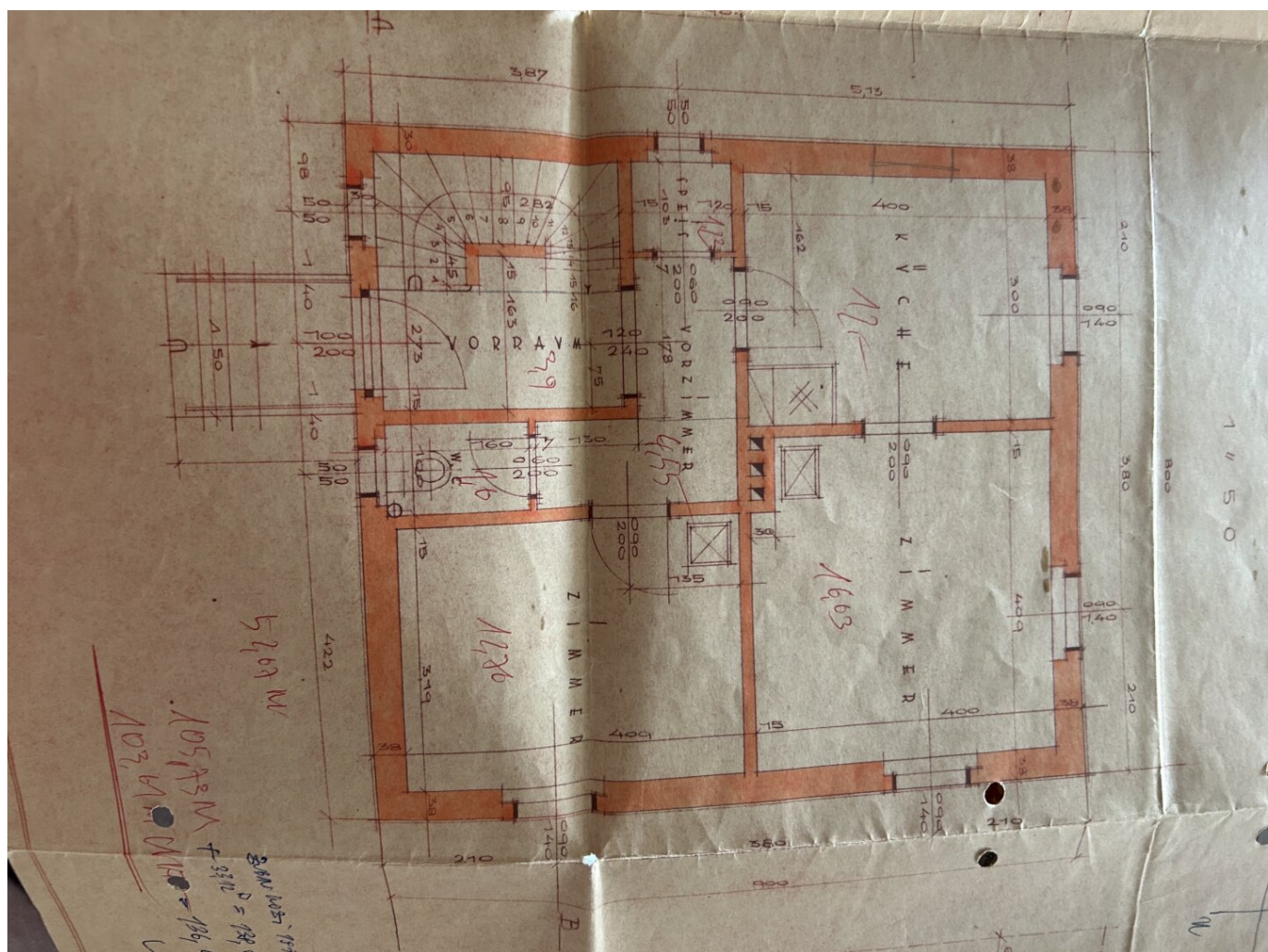


Planung	Entwurf
Projekt	Errichtung einer Eingangsüberdachung 9560 Feldkirchen
Bauherr	Gerhard und Regina GASSER





FIELD KIRCHEN  
KIVVIT 1932







## Objektbeschreibung

Grundstück 1041 m<sup>2</sup> wird Parifiziert ( geteilt ) auf 460 m<sup>2</sup> in Vorbereitung bei Notar und Vermessungsbüro.

**Sollten Sie eine Finanzierung benötigen, vereinbaren wir gerne einen unverbindlichen Beratungstermin bei unseren Spezialisten der Volksbank Kärnten eG für Sie.**

Wir bitten Sie aus rechtlichen Gründen, Anfragen zur Liegenschaft ausschließlich per E-Mail an **georg.fischer@vbktn.at** zu stellen.

### Info unter:

VB Realitäten, Georg Fischer,

Handy: [0650 77 41 541](tel:06507741541)

T: [+43 \(0\)5 09 09-8011](tel:+430509098011)

F: [+43 \(0\)5 09 09-9011](tel:+430509099011)

M: [georg.fischer@vbktn.at](mailto:georg.fischer@vbktn.at)

Besuchen Sie uns auf unserer Homepage unter [www.volksbank-kaernten.at/immobilien](http://www.volksbank-kaernten.at/immobilien)

**Noch nichts gefunden? Wir informieren Sie über geeignete Immobilienangebote noch vor allen anderen.**

Legen Sie jetzt Ihren individuellen Suchagenten unter folgendem Link an. Wir schicken Ihnen passende Immobilien exklusiv zu.

[Suchagent anlegen](#)

Der Vermittler ist als Doppelmakler tätig.

### Infrastruktur / Entfernungen

#### Gesundheit

Arzt <500m

Apotheke <500m

Krankenhaus <1.000m



**Kinder & Schulen**

Schule <500m

Kindergarten <1.000m

Höhere Schule <500m

**Nahversorgung**

Supermarkt <500m

Bäckerei <500m

Einkaufszentrum <500m

**Sonstige**

Bank <500m

Geldautomat <500m

Post <500m

Polizei <1.000m

**Verkehr**

Bus <500m

Bahnhof <1.500m

Flughafen <2.500m

Angaben Entfernung Luftlinie / Quelle: OpenStreetMap