

Wohnprojekt "Am schönen Platz" - Pärchenwohnung mit perfektem Grundriss



Objektnummer: 26250

Eine Immobilie von WH2 Immobilienverwertungs GmbH

Zahlen, Daten, Fakten

Adresse	Am marokkanischen Platz / Laxenburger Straße
Art:	Wohnung
Land:	Österreich
PLZ/Ort:	1100 Wien
Baujahr:	2024
Zustand:	Erstbezug
Alter:	Neubau
Wohnfläche:	49,30 m²
Zimmer:	2
Bäder:	1
WC:	1
Balkone:	1
Stellplätze:	1
Heizwärmebedarf:	A 21,21 kWh / m² * a
Gesamtenergieeffizienzfaktor:	A+ 0,69
Kaufpreis:	470.000,00 €

Ihr Ansprechpartner



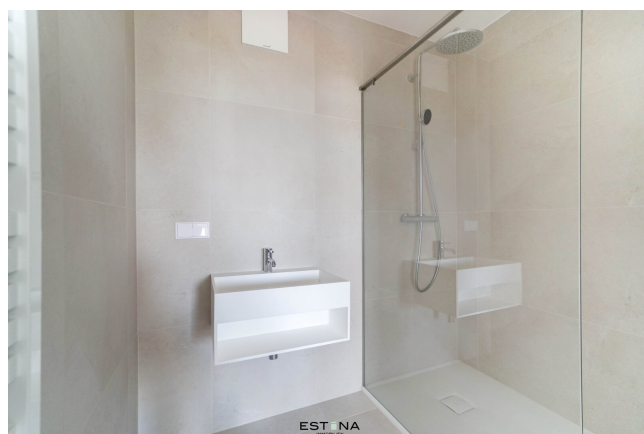
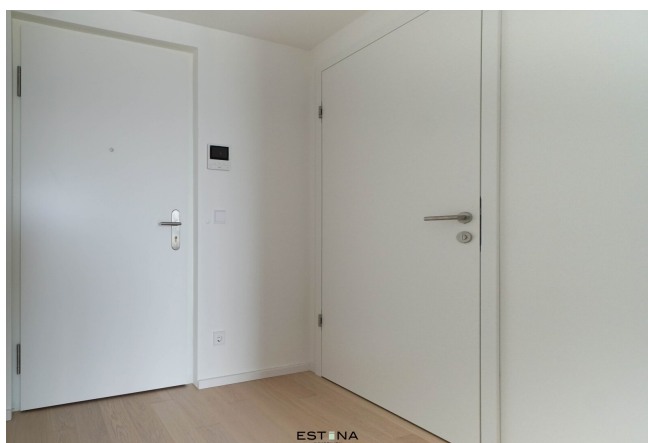
Danja Dieringer

ESTINA Immobilien GmbH
Praterstraße 66/2/19
1020 Wien

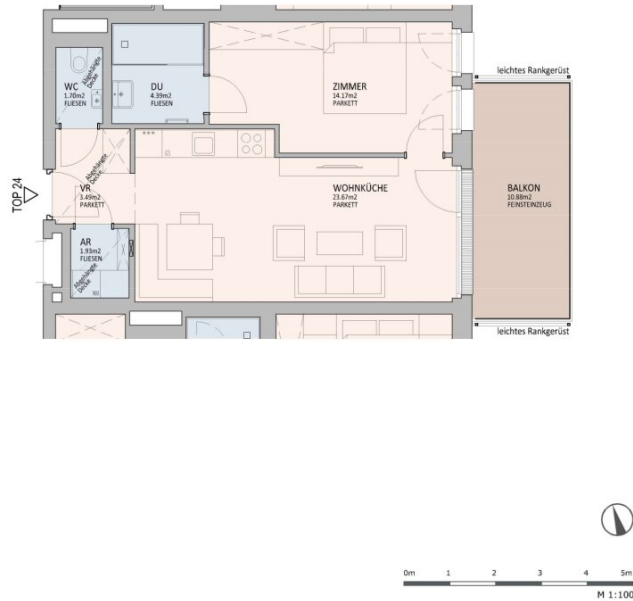
H +43 676 344 95 19

Gerne stehe ich Ihnen für weitere Informationen oder einen Besichtigungstermin zur Verfügung.









DIESER PLAN IST ZUM ANFERTIGEN VON EINBAUMÖBELN NICHT GEEIGNET, DIE DARSTELLUNG IST LEDIGLICH ALS EINRICHTUNGSVORSCHLAG ZU VERSTEHEN. FÜR DIE ANFERTIGUNG VON EINBAUMÖBELN SIND NATURMASSE ZU NEHMEN. EINBAUMÖBEL NICHT AN AUßENWÄNDE STELLEN, DA DIE GEFÄHR VON SCHIMMELBILDUNG BESTEHT. BEI DEN AUFSTELLPLÄTZEN FÜR WASCHMASCHINEN SIND NUR ANSCHLÜSSE VORHANDEN.

SYMBOLS:

- ELEKTRO-/MEDIEVERTEILER
- ELEKTROKLEBSPRITZE
- ÖFFNUNGSSYMBOL, FENSTER
- ÖFFNUNGSSYMBOL, TÜR
- BALKON DARÜBER LIEGEND
- ENTWÄSSERUNGSRINNE

ACHTUNG: BAUTEILAKTIVIERUNG! BOHRUNGEN SIND NUR IM RADIUS VON 12CM UM DECKENANLÄSSE UND EINER TIEFE VON MAXIMAL 4CM ZULÄSSIG. ÄNDERUNGEN VORBEHALTEN!

ESTINA
IMMOBILIEN

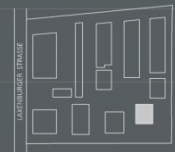
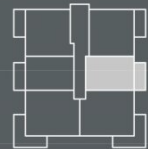


LAXENBURGER STRASSE 151G

Am Marokkanischen Platz

OG4 | TOP 24

Wohnfläche 49,35m²
Balkon 10,88m²



Stand: Februar 2024

Objektbeschreibung

Inspiziert von der Kultur und der unvergleichlichen Schönheit Marokkos, ist der Schöne Platz mehr als nur ein Wohnensemble – es ist eine Ode an die Liebe zur Natur, zur Kunst und zur Lebensfreude.

Eingebettet in die **künstlerische Gartengestaltung von André Heller** bieten die neuen Wohnungen einen großzügigen Blick in die weite Landschaft über die benachbarte Kleingartensiedlung. Das lebendige Farbenspiel der diversen **Mosaikböden bei den Glashäusern** und die **mediterrane Bepflanzung im marokkanischen Garten** schaffen eine harmonische Verbindung zwischen Architektur und Natur. Eine **Allee aus Bambus** bildet entlang der südlichen Grenze einen malerischen grünen Abschluss und eine **geschützte Ruhezone** für die Bewohner.

Moderne Eleganz, vereint mit marokkanischem Flair:

Die **36 exklusiven Eigentumswohnungen** wurden mit äußerster Sorgfalt geplant, um ein **Höchstmaß an Komfort und Ästhetik** zu bieten - von den großzügigen Balkonen bis zu den geschmackvollen Details in jedem Raum.

An der **Fassade rankt sich üppiges Grün** über die insgesamt sieben Geschosse bis zum Dach, auf dem als Abschluss ein **Kräutergarten nach Hildegard von Bingen** auf die Bewohner wartet. Leuchtbänder an der Fassade, gemeinsam mit indirekter Beleuchtung an der Unterseite der Balkone, sorgen für **magische Lichtstimmungen**. Im Aufzug begeistert eine grüne Mooswand hinter Glas.

Die Wohnungen verfügen über ein **effizientes Heiz- und Temperierungssystem mit Betonkernaktivierung** und gelegentlicher Fußbodentemperierung. Es passt sich automatisch den Wetterbedingungen an und wird zentral gesteuert. **Elektrisch steuerbare**

Außenjalousien bieten zusätzlichen Sonnenschutz und Lichtregulierung.

Ein Ort zum Leben und Arbeiten:

Die vier separaten **Büroeinheiten**, verbunden mit den Wohnungen und dennoch **separat zugänglich**, bieten eine einzigartige Möglichkeit, das Leben und die Arbeit zu vereinen. Hier können Sie Kundentermine abhalten, Besprechungen führen oder einfach nur in Ruhe

arbeiten, ohne Ihr Zuhause verlassen zu müssen.

Eine Verbindung zur Natur und zur Stadt:

Der Schöne Platz liegt nicht nur inmitten einer grünen Oase, sondern ist auch perfekt an die

Stadt angebunden. Die U-Bahn-Station U1 „**Altes Landgut**“ ist nur wenige Minuten entfernt, und **zahlreiche Parkanlagen und Naherholungsgebiete** bieten die Möglichkeit, dem Trubel der Stadt zu entfliehen.

Ein **Supermarkt im angrenzenden Gebäude** rundet das Angebot ab, indem er Bewohnern und Besuchern eine bequeme Einkaufsmöglichkeit direkt vor der Haustür bietet.

Zusätzlich können sich die neuen Bewohner über eine hauseigene **Tiefgarage, Kellerabteile, Kinderwagen- und Fahrradabstellräume** freuen.

Die angeführten Fotos sind Beispielbilder einer bereits fertiggestellten Wohnung im Projekt.

Raumaufteilung:

- Vorraum
- geräumige Wohnküche mit Zugang zum Balkon
- großes Schafzimmer
- Badezimmer mit Walk-Inn Dusche und Waschbecken
- Abstellraum inkl. Waschmaschinenanschluss
- separate Toilette inkl. Handwaschbecken
- Balkon

Lage und Infrastruktur:

Dieses **einzigartige Wohnprojekt** befindet sich im Süden Wiens im 10. Wiener Gemeindebezirk. Alle Geschäfte und Dienstleistungen rund um das tägliche Leben wie Supermärkte, Bäcker, Apotheke, Drogeriemarkt, Bank und Post liegen in unmittelbarer Nähe. Die Therme Wien und das **umliegende Naherholungsgebiet Wienerberg** mit **zahlreichen Badeseen** runden das Infrastrukturangebot ab.

Die **Busstation der Linie 15A** bringt sie unter **5 Minuten zu U1 Altes Landgut oder in ca. 3 Minuten zu den Bürozentren am Wienerberg**. Mit der **Straßenbahnlinie 11 und O** gelangt man in nur 15 Minuten in die **Wiener Innenstadt** (Karlsplatz). Darüber hinaus erreicht man mit der **Straßenbahnlinie 6** in nur wenigen Minuten auch an die **U-Bahnlinien U1, U4 und U6**. Auch mit dem **Auto** ist man durch die Nähe zur **S1, A2 und A4** bestens gebunden.

Kosten:

Kaufpreis: € 470.000,- für Endnutzer (€ 427.272,73 exkl. 20% USt. für Anleger)

PROVISIONSFREI!

Ein Stellplatz um € 29.000,- kann zusätzlich gekauft werden.

Kontakt:

Bei Fragen oder zur Vereinbarung eines Besichtigungstermins wenden Sie sich bitte an Frau **Danja Dieringer** unter **dieringer@estina.at** oder mobil unter **0676 344 95 19**.