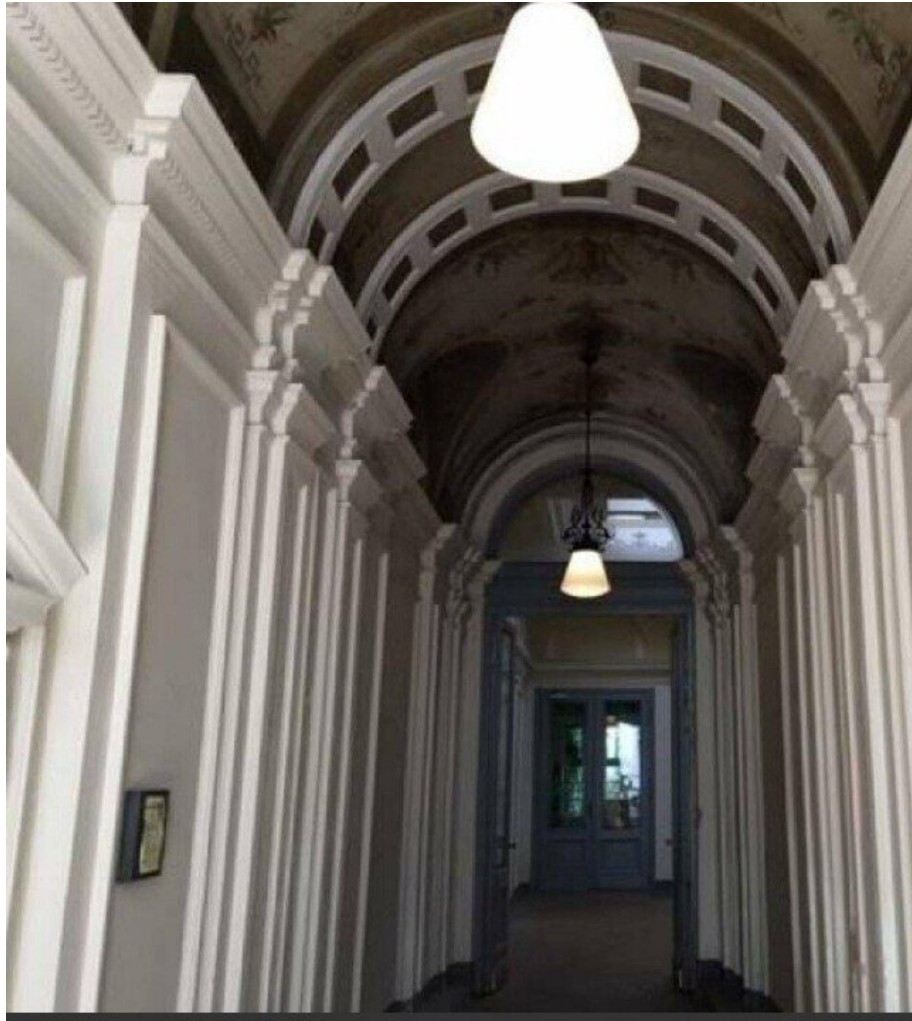


## **Repräsentatives Büro mit Garten**



**Objektnummer: 1155**

**Eine Immobilie von PAC Property & Assetconsulting GmbH**

## Zahlen, Daten, Fakten

<b>Art:</b>	Büro / Praxis
<b>Land:</b>	Österreich
<b>PLZ/Ort:</b>	1070 Wien
<b>Zustand:</b>	Voll_saniert
<b>Alter:</b>	Altbau
<b>Nutzfläche:</b>	200,00 m²
<b>Zimmer:</b>	5,50
<b>Bäder:</b>	1
<b>WC:</b>	2
<b>Heizwärmebedarf:</b>	<b>D</b> 98,00 kWh / m² * a
<b>Kaltmiete (netto)</b>	4.100,00 €
<b>Kaltmiete</b>	4.100,00 €
<b>Miete / m²</b>	20,50 €
<b>Provisionsangabe:</b>	

3 Bruttomonatsmieten zzgl. 20% USt.

## Ihr Ansprechpartner



**Manuela Kiss**

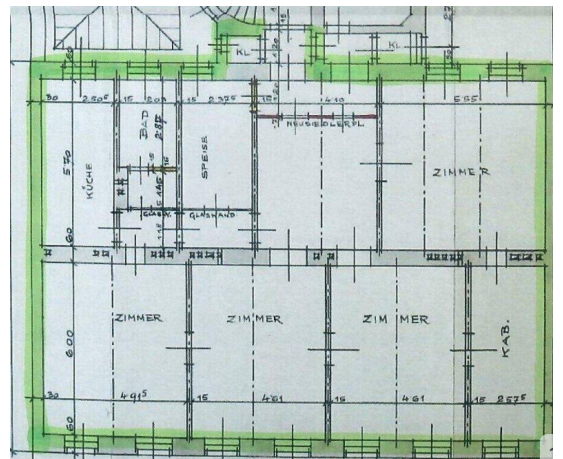
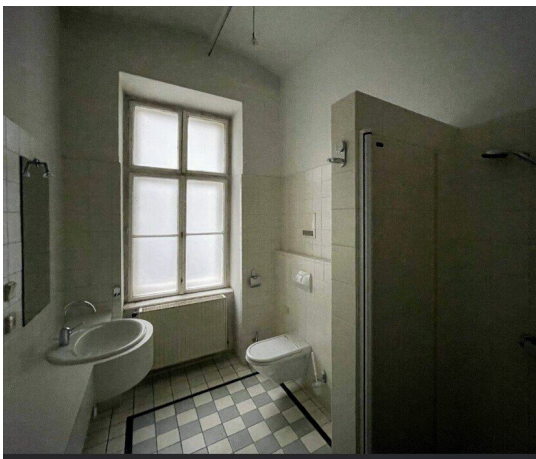
PAC Property & Assetconsulting GmbH  
Graben 12/1-3  
1010 Wien

T 00436641086747  
H 0043664108 67 47

F 004

Gerne  
Verfü





# Objektbeschreibung

Repräsentatives Büro mit Garten!

2. Liftstock

Altbau

Repräsentativ

5,5 Zimmer

getrennt begehbar

Klima

2 Toiletten

1 Bad

Schöner Garten zur Mitbenutzung

U 3 in Gehweite

2 Minuten von Mariahilfer Straße

## Infrastruktur / Entfernungen

### Gesundheit

Arzt <500m

Apotheke <500m

Klinik <500m

Krankenhaus <1.500m

### Kinder & Schulen

Schule <500m

Kindergarten <500m

Universität <500m

Höhere Schule <1.000m

### Nahversorgung

Supermarkt <500m  
Bäckerei <500m  
Einkaufszentrum <500m

### **Sonstige**

Geldautomat <500m  
Bank <500m  
Post <500m  
Polizei <500m

### **Verkehr**

Bus <500m  
U-Bahn <500m  
Straßenbahn <500m  
Bahnhof <500m  
Autobahnanschluss <4.500m

Angaben Entfernung Luftlinie / Quelle: OpenStreetMap