

Kompakte Büroeinheit mit integrierter Loggia



Objektnummer: 1697/1639

Eine Immobilie von Full House Immobilien

Zahlen, Daten, Fakten

Art:	Büro / Praxis
Land:	Österreich
PLZ/Ort:	9500 Villach
Baujahr:	1980
Zustand:	Teil_vollrenovierungsbed
Alter:	Neubau
Nutzfläche:	56,15 m ²
Zimmer:	2,50
WC:	1
Heizwärmebedarf:	B 35,70 kWh / m ² * a
Gesamtenergieeffizienzfaktor:	B 0,90
Kaufpreis:	115.000,00 €
Betriebskosten:	73,00 €
Provisionsangabe:	

3% des Kaufpreises zzgl. 20% USt.

Ihr Ansprechpartner



Zollner Ksenia

Full House Immobilien
Schloßbergweg 1
9523 Villach

T +43 676 4217090
H +43 676 4217090



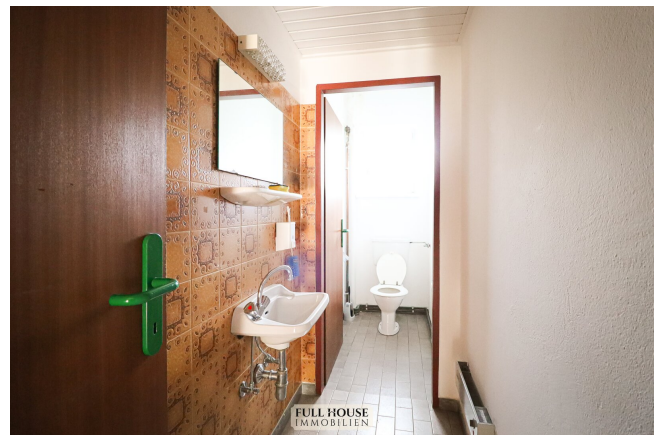
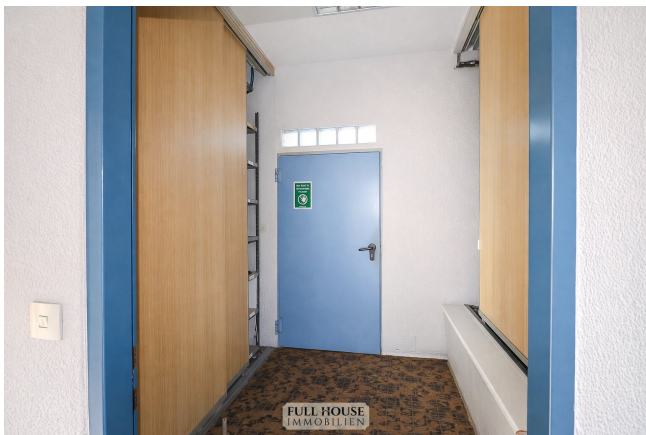
Möchten Sie Ihre Immobilie
verkaufen?

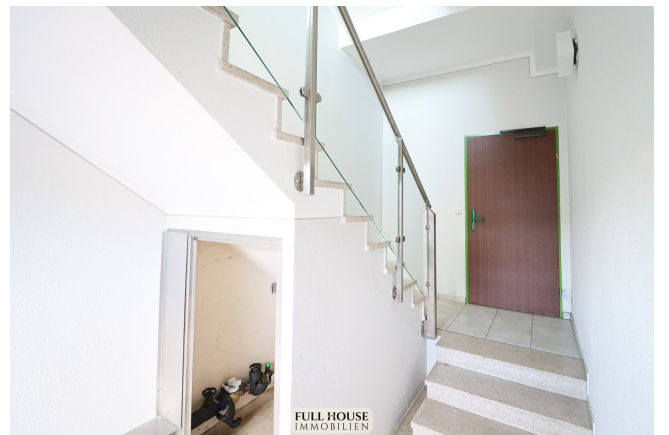
-Bei uns sind Sie richtig.

IHR IMMOBILIENMAKLER
IN VILLACH















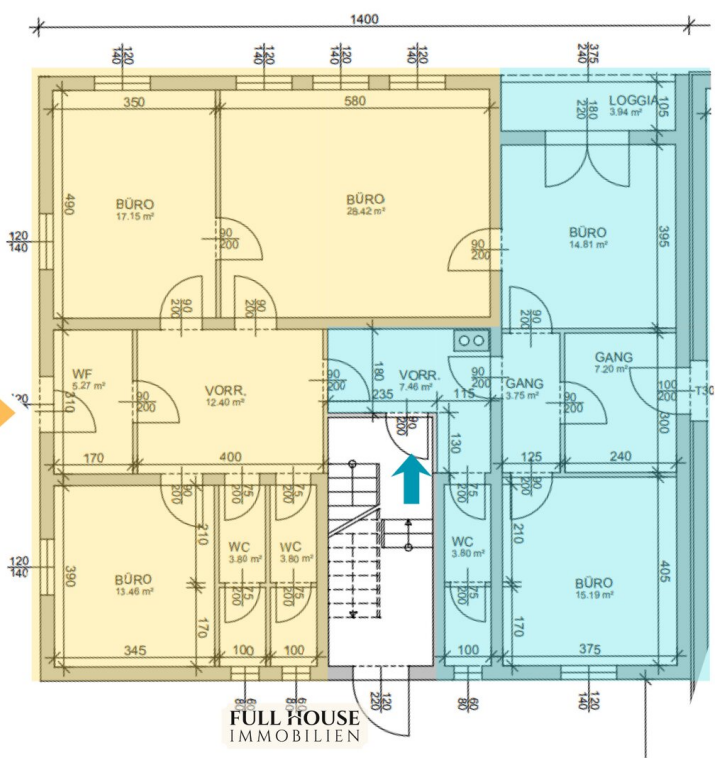




FULL HOUSE
IMMOBILIEN

EG Bürogebäude

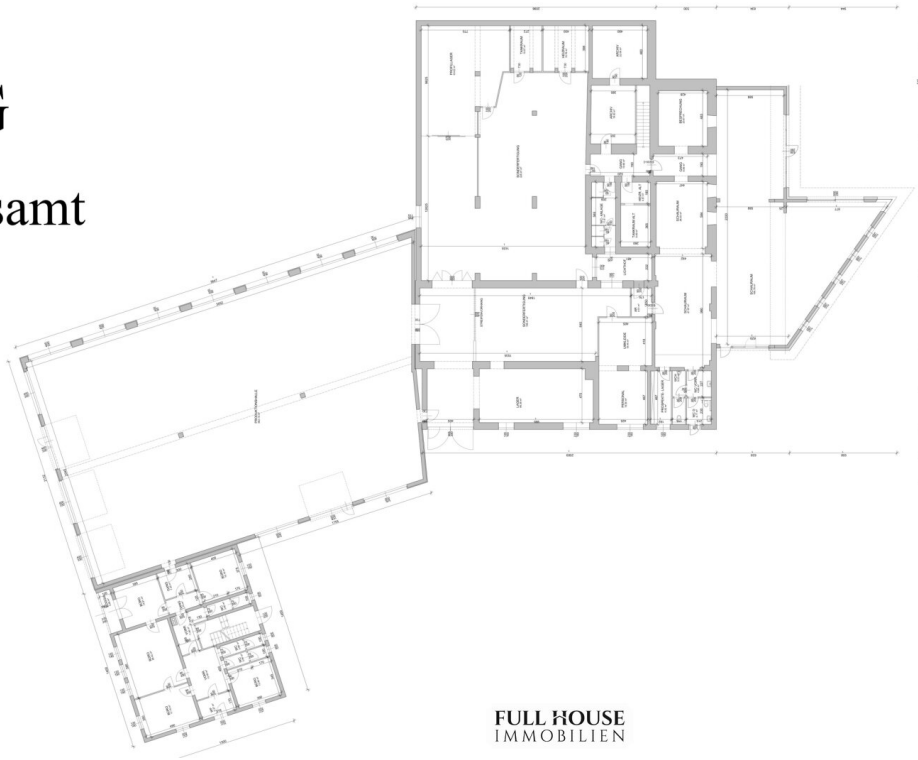
CA. 84,30 m²



CA. 56,15 m²

EG

Gesamt

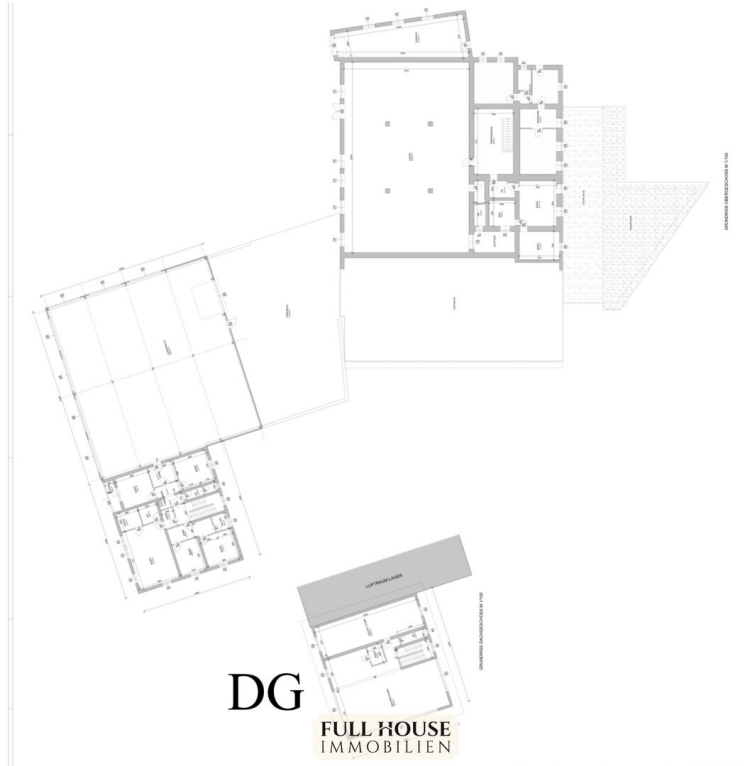


FULL HOUSE
IMMOBILIEN

GRUNDRISS ERDGESCHOSS N 1/10

1:100 (1/20.000)

1.OG Gesamt



Objektbeschreibung

Dieses weitläufige Gewerbeensemble aus dem Baujahr 1980 bietet mit einer Mischung aus **repräsentativen Büroflächen, multifunktionalen Hallen und einem exklusiven Showroom** die perfekte Infrastruktur für Unternehmen jeder Größe.

Das Areal wird derzeit fachgerecht **parifiziert**, wodurch jede Einheit als eigenständiges Wohnungseigentum (Gewerbe) erworben werden kann. Das Spektrum reicht von kompakten Büroeinheiten bis hin zu großflächigen Hallenkomplexen mit bis zu $660m^2$. Der Zustand der Flächen variiert von solidem Bestandszustand bis hin zu modernisierungsbedürftigen Bereichen, was Investoren und Eigennutzern attraktive Gestaltungs- und Wertsteigerungsmöglichkeiten bietet.

WICHTIGE ECKDATEN & GEMEINSCHAFTSANLAGEN:

Diese Einheit ist Teil eines professionell verwalteten Gewerbeparks in der Bleiberger Straße. Sie profitieren von der gewachsenen Struktur eines parifizierten Gewerbeobjekts (Widmung: **GWG - Gewerbegebiet**).

- **Heizungskonzept:** Die Liegenschaft wird primär über eine Öl-Zentralheizung versorgt (Radiatoren bzw. Fußbodenheizung im Showroom).

- **Betriebskosten:**

Die monatlichen Betriebskosten betragen derzeit ca. **1,18 € pro m²** (exkl. Heizkosten und exkl. Rücklagenbeitrag).

- **Heizkosten:**

Die anteiligen Heizkosten belaufen sich derzeit auf ca. **0,60 € pro m² / Monat**, sodass sich inklusive Heizkosten eine monatliche Belastung von ca. **1,78 € pro m²** (exkl. Rücklagenbeitrag) ergibt.

- **Rücklagenbeitrag:**

Die monatliche Rücklagenzuführung beträgt derzeit ca. **1,20 € pro m²**, wodurch sich eine Gesamtbelastung von ca. **2,98 € pro m² / Monat** ergibt.

- **Klimatisierung:** Die Installation von modernen Split-Klimageräten (Heizen & Kühlen) an der Außenfassade ist technisch vorbereitet und möglich – ideal für individuelle Temperaturkontrolle in Büros und Hallen.

- **Parksituation:** Rund um das Gebäude steht eine hohe Anzahl an Parkflächen zur Verfügung. Stellplätze können individuell und nach Bedarf separat erworben oder gegen Aufpreis angemietet werden.
- **Besonderheit:** Bitte beachten Sie, dass sich die Anlage im Prozess der Parifizierung befindet. Dies ermöglicht Ihnen den rechtssicheren Erwerb von Einzeleigentum innerhalb des Gesamtkomplexes.

Hinweis zur Kaufabwicklung:

Die rechtliche Abwicklung sämtlicher Kaufverträge erfolgt **ausschließlich über die Notariatskanzlei "Notar in Villach Mag. Oberwandling"**, Widmannngasse 43, 9500 Villach.

Mit Unterzeichnung eines Kaufanbots für diese Liegenschaft erklärt sich der Käufer mit folgenden Fixkonditionen einverstanden:

- **1,5 % des Kaufpreises**, mindestens jedoch **EUR 1.500,00**, jeweils **zuzüglich USt und Barauslagen** für die Vertragserrichtung und grundbücherliche Durchführung.
- Bei Fremdfinanzierung fallen zusätzlich **EUR 400,00** **zuzüglich USt und Barauslagen** für die treuhändige Abwicklung mit der finanzierenden Bank samt Eintragung des Pfandrechtes im Grundbuch an.

Diese Konditionen sind **verbindlicher Bestandteil der Kaufabwicklung**.

Rechtliche Hinweise

Flächenangaben: Alle m²-Angaben sind **Circa-Werte**. Da das Gebäude aktuell von Fachleuten **neu vermessen** wird, ergeben sich die finalen Maße erst aus dem rechtsgültigen Nutzwertgutachten im Zuge der Parifizierung.

Bildmaterial: Die Bilder können **KI-gestützt bearbeitet** sein oder digitale Visualisierungen enthalten. Sie dienen als Gestaltungsbeispiele und bilden nicht zwingend den aktuellen Ist-Zustand ab.

Haftung: Alle Angaben erfolgen ohne Gewähr für Richtigkeit und Vollständigkeit. Dieses Exposé ist freibleibend; Irrtum und Zwischenverkauf vorbehalten.

Auf der rechten Seite des Erdgeschosses befindet sich diese ca. **56,15 m²** große Gewerbeeinheit. Die Räumlichkeiten sind in drei Einheiten unterteilt, die vielfältige Nutzungsmöglichkeiten für kleine Teams oder Dienstleister bieten. Ein wesentlicher Vorteil dieser Top ist die direkt begehbare Loggia, die einen geschützten Außenbereich bietet. Die Einheit verfügt zudem über einen Vorraum und ein eigenes WC, was eine vollkommene Autarkie innerhalb des Business-Hubs gewährleistet.

(Blau markiert im Grundriss)

Noch nichts gefunden? Wir informieren Sie über geeignete Immobilienangebote noch vor allen anderen.

Legen Sie jetzt Ihren individuellen Suchagenten unter folgendem Link an. Wir schicken Ihnen passende Immobilien exklusiv vorab zu.

[Suchagent anlegen](https://full-house.service.immo/registrieren/de) - <https://full-house.service.immo/registrieren/de>

Wir weisen darauf hin, dass zwischen dem Vermittler und dem zu vermittelnden Dritten ein familiäres oder wirtschaftliches Naheverhältnis besteht.

Der Vermittler ist als Doppelmakler tätig.

? Möchten Sie eine Immobilie verkaufen? - Bei uns sind Sie richtig. ?

+43 676 4217090

Ihr Team der **Full House Immobilien**
Immobilienmakler Ihres Vertrauens

Infrastruktur / Entfernungen

Gesundheit

Arzt <2.000m

Apotheke <1.000m

Klinik <3.000m

Krankenhaus <4.000m

Kinder & Schulen

Schule <1.000m

Kindergarten <1.500m

Universität <6.000m

Höhere Schule <6.000m

Nahversorgung

Supermarkt <1.000m

Bäckerei <1.000m

Einkaufszentrum <1.000m

Sonstige

Geldautomat <1.500m

Bank <1.500m

Post <1.000m

Polizei <1.500m

Verkehr

Bus <500m

Bahnhof <3.000m

Autobahnanschluss <2.000m

Angaben Entfernung Luftlinie / Quelle: OpenStreetMap