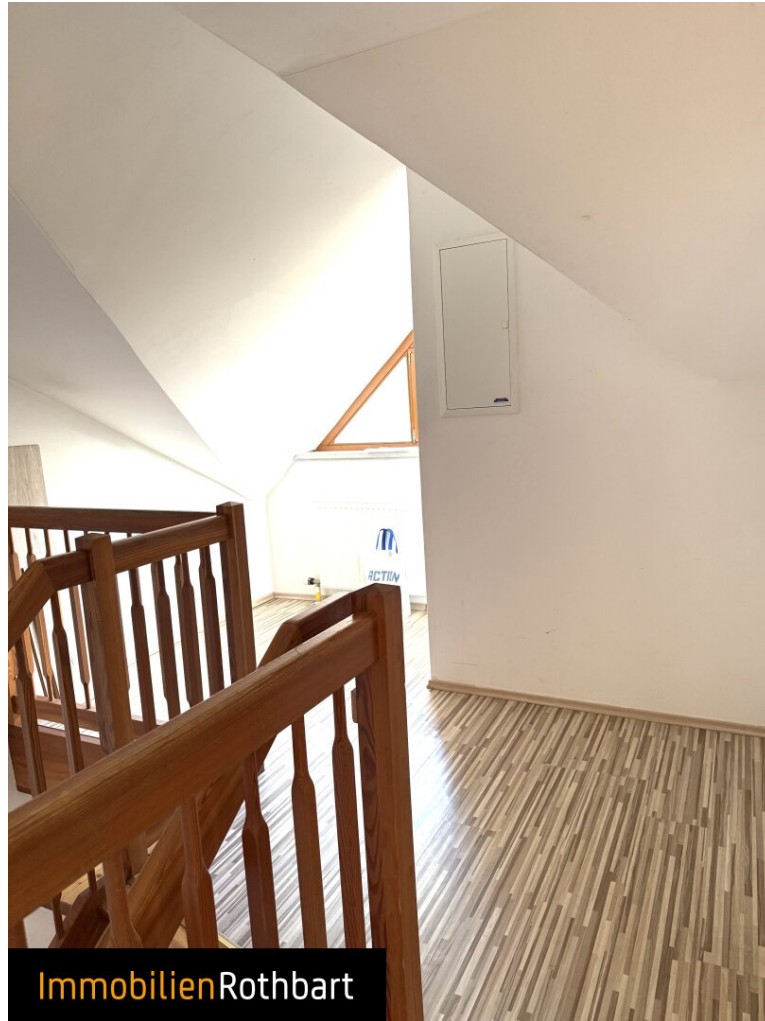


Moderne 3-Zimmer-Wohnung in Kapfenberg



ImmobilienRothbart

Objektnummer: 4933

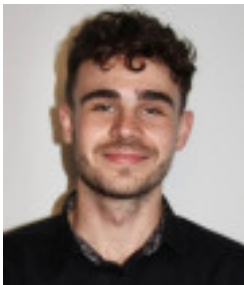
Eine Immobilie von RKR diewohnmakler OG

Zahlen, Daten, Fakten

Adresse	Hans-Roch-Weg 29
Art:	Wohnung
Land:	Österreich
PLZ/Ort:	8605 Kapfenberg
Wohnfläche:	76,60 m ²
Zimmer:	3
Bäder:	1
WC:	1
Stellplätze:	1
Gesamtmiete	665,50 €
Kaltmiete (netto)	460,00 €
Kaltmiete	605,00 €
Betriebskosten:	145,00 €
USt.:	60,50 €
Provisionsangabe:	

Gemäß Erstauftraggeberprinzip bezahlt der Abgeber die Provision.

Ihr Ansprechpartner



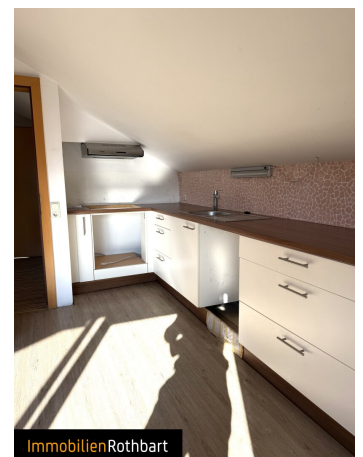
Peter Rothbart jun.

Immobilien Rothbart GmbH
Koloman-Wallisch-Platz 4
8600 Bruck an der Mur

T +4368110897105

Gerne stehe ich Ihnen
Verfügung.

termin zur





ImmobilienRothbart



ImmobilienRothbart



ImmobilienRothbart



ImmobilienRothbart

Objektbeschreibung

Willkommen in Ihrem neuen Zuhause in Kapfenberg, Steiermark! Diese charmante Wohnung in der ersten Etage bietet Ihnen alles, was Sie für ein komfortables und modernes Leben benötigen. Auf großzügigen ca. 76,6 m² verteilen sich drei lichtdurchflutete Zimmer, die Ihnen Raum für individuelle Gestaltung und Entfaltung bieten. Eine Gartenmitbenützung ist möglich! Besonders praktisch ist der Stellplatz, der Ihnen das Parken direkt vor der Haustür erleichtert.

Lassen Sie sich diese Gelegenheit nicht entgehen! Vereinbaren Sie noch heute einen Besichtigungstermin und überzeugen Sie sich selbst von diesem einzigartigen Angebot in Kapfenberg. Ihr neues Zuhause wartet auf Sie!

Wir weisen darauf hin, dass zwischen dem Vermittler und dem zu vermittelnden Dritten ein familiäres oder wirtschaftliches Naheverhältnis besteht.

Der Immobilienmakler erklärt, dass er – entgegen dem in der Immobilienwirtschaft üblichen Geschäftsgebrauch des Doppelmaklers – einseitig nur für den Vermieter tätig ist.

Infrastruktur / Entfernungen

Gesundheit

Arzt <575m

Apotheke <575m

Krankenhaus <3.825m

Kinder & Schulen

Schule <975m

Kindergarten <1.000m

Universität <1.775m

Nahversorgung

Supermarkt <575m

Bäckerei <550m

Einkaufszentrum <4.350m

Sonstige

Bank <775m

Geldautomat <775m

Post <3.000m

Polizei <3.225m

Verkehr

Bus <250m

Autobahnanschluss <1.350m

Bahnhof <1.675m

Flughafen <1.300m

Angaben Entfernung Luftlinie / Quelle: OpenStreetMap