

Lagerfläche / Werkstatt in Sierning zu vermieten!



Objektnummer: 6244/1070

Eine Immobilie von COORE-GC Real Estate GmbH

Zahlen, Daten, Fakten

Art:	Halle / Lager / Produktion - Lager
Land:	Österreich
PLZ/Ort:	4523 Sierning
Nutzfläche:	202,69 m²
Lagerfläche:	202,69 m²
Kaltmiete (netto)	1.155,33 €
Kaltmiete	1.266,81 €
Miete / m²	5,70 €
Betriebskosten:	111,48 €
USt.:	253,37 €
Provisionsangabe:	

3 Bruttomonatsmieten zzgl. 20% USt.

Ihr Ansprechpartner

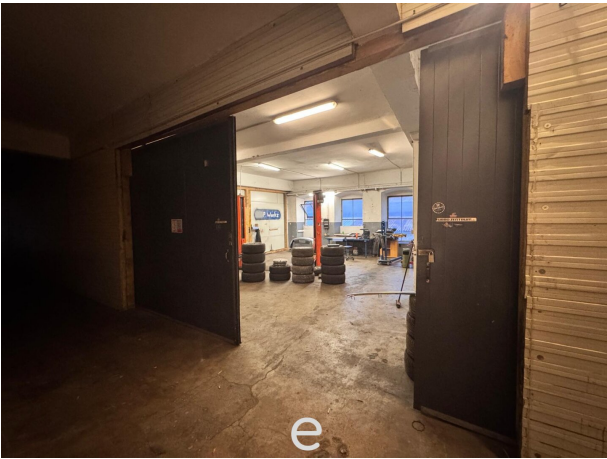


Stefan Schmiedseder

eurea Real Estates GmbH
Hans-Sachs-Straße 1a
4600 Wels

T +43 699 17204805

Gerne stehe ich Ihnen für weitere Informationen oder einen Besichtigungstermin zur Verfügung.





B4

LAGER PRIVAT
BETON
202.69 m²

P6
P12

1/8" 1/8" 1/4"

G
BE
25

 P6

P6

297.9

Technical drawing of a concrete slab (BETON) with dimensions and labels. The drawing shows a rectangular area divided into two sections, B3 and B2. B3 is labeled "LAGER PRIVAT" and "BETON 160,62 m²". B2 is labeled "2 x Pi". The drawing includes a scale bar at the bottom with markings from 0 to 100. A north arrow is located in the top right corner.

2

2 x P

Objektbeschreibung

Lagerfläche in Sierning zu vermieten

Dieses Objekt bietet eine **Gesamtfläche von ca. 202,40 m²** und kann sowohl als Lagerfläche, als auch als Werkstatt genutzt werden. Die Fläche steht potentiellen Interessenten ab sofort zur Verfügung.

Eckdaten:

- **Gesamtfläche: ca. 202,40 m²**
- **Nutzung: Lager/Werkstatt**
- **ab sofort verfügbar**

Der Energieausweis wurde bereits beauftragt und wird nach Fertigstellung nachgereicht.

Sollten wir Ihr Interesse geweckt haben, dann vereinbaren Sie noch heute einen Besichtigungstermin inklusive persönlichem Beratungsgespräch!

Bitte beachten Sie, dass wir aufgrund der Nachweispflicht gegenüber dem Eigentümer nur Anfragen mit vollständiger Angabe ihrer Kontaktdaten (Anschrift, Telefonnummer, E-Mailadresse) bearbeiten können.

Stefan Schmiedseder, 0699/17204805

Haftungserklärung zum Inserat:

Wir weisen darauf hin, dass alle Angaben nach bestem Wissen und Gewissen erstellt wurden. Für Auskünfte und Angaben, die uns von Seiten der Eigentümer und Dritten zur Verfügung gestellt wurden, übernehmen wir keine Haftung. Dieses Angebot ist unverbindlich und freibleibend. Zwischenverwertung, Irrtum, Druckfehler und Änderungen vorbehalten. Sofern es sich bei Bildern um Visualisierungen handelt, können Abänderungen zur tatsächlichen Ausführung resultieren.

Noch nichts gefunden? Wir informieren Sie über geeignete Immobilienangebote noch vor allen anderen.

Legen Sie jetzt Ihren individuellen Suchagenten unter folgendem Link an. Wir schicken Ihnen passende Immobilien exklusiv vorab zu.

[Suchagent anlegen](https://eurea-real-estates.service.immo/registrieren/de) - <https://eurea-real-estates.service.immo/registrieren/de>

Wir weisen darauf hin, dass zwischen dem Vermittler und dem zu vermittelnden Dritten ein familiäres oder wirtschaftliches Naheverhältnis besteht.

Der Vermittler ist als Doppelmakler tätig.

Infrastruktur / Entfernungen

Gesundheit

Arzt <2.500m
Apotheke <2.000m
Klinik <1.500m
Krankenhaus <2.500m

Kinder & Schulen

Schule <2.000m
Kindergarten <2.500m
Universität <6.000m
Höhere Schule <5.500m

Nahversorgung

Supermarkt <1.500m
Bäckerei <2.500m
Einkaufszentrum <6.000m

Sonstige

Bank <1.500m
Geldautomat <1.500m
Post <2.000m
Polizei <2.500m

Verkehr

Bus <1.000m
Bahnhof <500m
Flughafen <5.500m

Angaben Entfernung Luftlinie / Quelle: OpenStreetMap