

# **Exklusive Neubauwohnung mit Terrasse und Traumausblick!**



**Objektnummer: 1155/2859**  
**Eine Immobilie von myImmo GmbH**

## Zahlen, Daten, Fakten

Adresse	Zuckerandlgasse
Art:	Wohnung - Dachgeschoß
Land:	Österreich
PLZ/Ort:	1190 Wien
Baujahr:	2024
Zustand:	Erstbezug
Alter:	Neubau
Wohnfläche:	144,63 m²
Gesamtfläche:	161,54 m²
Zimmer:	4
Bäder:	2
WC:	2
Terrassen:	1
Heizwärmebedarf:	B 36,00 kWh / m² * a
Gesamtenergieeffizienzfaktor:	A 0,77
Kaufpreis:	1.449.000,00 €
Provisionsangabe:	

3% des Kaufpreises zzgl. 20% USt.

## Ihr Ansprechpartner

**Serkan Geyik**

myImmo GmbH  
Semperstraße 29/6  
1180 Wien

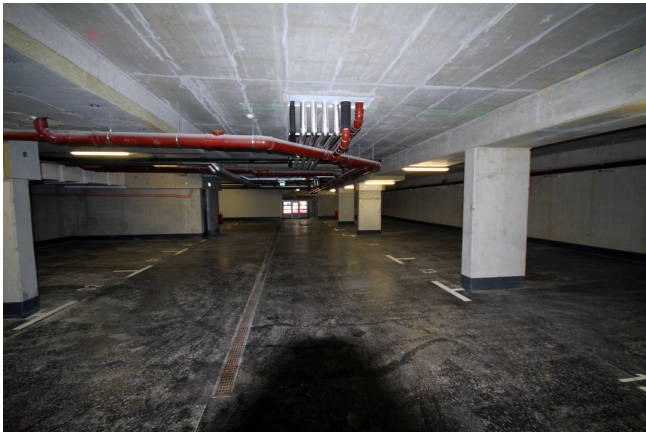
T +43 1 810 10 21 - 12  
F + 43 1 810 10 21 - 89

Gerne stehe ich Ihnen für weitere Informationen oder einen Besichtigungstermin zur Verfügung.











MASSSTAB 1:100  
NUR BEI AUSDRUCK IN DATEI MASSSTÄBLICH

Zuckerland 47 Immobilien GmbH  
Mayerhofgasse 7  
1040 Wien



**ZUCKERLANDGASSE 47  
1190 WIEN**

**1. DG**

**TOP 9 4 ZIMMER**

WOHNFLÄCHE: 144,63 m<sup>2</sup>  
TERRASSEN: 16,91 m<sup>2</sup>  
BALKONE: - m<sup>2</sup>  
GARTENTERRASSE: - m<sup>2</sup>  
GARTEN: - m<sup>2</sup>

RAUMHÖHE: 2,52 m

SCHNITT

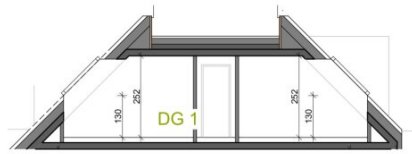


ÜBERSICHT

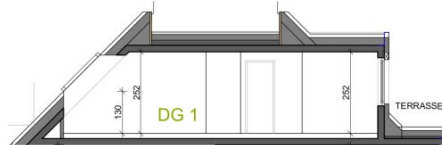


Unverbindliche Plankopie. Änderungen während der Bauausführung, infolge Behinderungsfragen, bautechnischer und konstruktiver Maßnahmen vorbehalten. Durchgangsflächen, Treppenhäuser, sind auf Fußbodenoberkante, einmündende, den Raumhöhen. Bauteiliche Toleranzen sind zulässig. Dieser Plan ist nicht für die Bestellung von Einbaumöbeln verwendbar. Naturmaße erforderlich. Alle Maße sind in Zentimeter, sofern nicht anders angegeben. Boden- und Wandbeläge, Elektro-, Sanitär- und sonstige Ausstattung sind laut gültiger Ausstattungsbeschreibung.

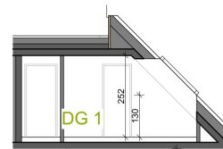
SEITE SEITE 1/2



SCHNITT a



SCHNITT b



SCHNITT c

MASSSTAB 1:100  
NUR BEI AUSDRUCK IN DATEI MASSSTÄBLICH



Zuckerlandl 47 Immobilien GmbH  
Mayerhofgasse 7  
1040 Wien



ZUCKERLANDLGASSE 47  
1190 WIEN

1. DG

TOP 9 4 ZIMMER

WOHNFLÄCHE: 144,63 m<sup>2</sup>  
TERRASSEN: 16,91 m<sup>2</sup>  
BALKONE: - m<sup>2</sup>  
GARTENTERRASSE: - m<sup>2</sup>  
GARTEN: - m<sup>2</sup>

RAUMHÖHE: 2,52 m

SCHNITT



ÜBERSICHT



Unverbindliche Plankopie. Änderungen während der Bauausführung, infolge Behördenauflagen, bautechnischer und konstruktiver Maßnahmen vorbehalten.  
Türen und Durchgangslösungen, Höhenangaben beziehen sich auf Fußbodenebene. Längen- und Höhenangaben sind auf Basis der Bauzeichnungen und der Fotos aufgenommen. Bauabstände sind zulässig. Dieser Plan ist nicht für die Bestellung von Einbaumöbeln verwendbar. Naturmaße erforderlich!  
Alle Maße sind in Zentimeter, sofern nicht anders angegeben.  
Boden- und Wandbeläge, Elektro-, Sanitär- und sonstige Ausstattung laut gültiger Ausstattungsbeschreibung.

SEITE

SEITE 2/2



## Objektbeschreibung

Die ca 144m<sup>2</sup> große Wohnung verfügt über eine geräumige Wohnküche über die man direkt auf die Terrasse (ca 17m<sup>2</sup>) gelangt, drei separat begehbare Zimmer, zwei Bäder (eines davon mit WC), ein separates WC, zwei Gänge und einen Vorraum.

## Exklusive Neubauwohnungen mit hochwertiger Ausstattung

- luxuriöse Wohnungen in absoluter Ruhelage
- 61 bis 166 m<sup>2</sup> Wohnfläche zzgl. Freiflächen
- hauseigene Tiefgaragenplätze
- Einzigartiger Ausblick über die Weinberge und die Stadt
- moderne Architektur - lichtdurchflutete Räumlichkeiten
- Exklusive, hochwertige Ausstattung
- vor kurzem Fertiggestellt

12 Wohnungen mit großzügigen Grundrissen, alle mit Eigengarten bzw Terrassen-/Balkonflächen, garantieren, dass die künftigen Besitzer die Ruhelage und den traumhaften Ausblick auch genießen können.

Das Wohnprojekt wurde als modernes Wohnhaus mit exklusiven Wohnungen designt. Flächenmäßig werden die Wohnungen in einer Range von 61 bis 166 m<sup>2</sup> angeboten und alle Einheiten verfügen über Freiflächen wie Balkone/Terrassen oder Gartenflächen.

Die zukünftigen Bewohner dürfen sich auf herausragende Wohnqualität freuen. Großen Wert wurde auf die hochwertige Ausstattung aller Wohnungen gelegt.



Das Haus liegt an einem Sonnenhang, von dem aus sich ein unvergleichlicher Fernblick über die Weinberge bis hin zur Stadt öffnet. Diese Hanglage ermöglicht, dass fast alle 12 Wohnungen einen einzigartigen Ausblick aufweisen.

## **Ausstattung**

- Exklusive Ausstattung
- repräsentativ gestalteter Eingangsbereich
- Echtholz-Parkett
- Bodengleiche Dusche
- Höchster Komfort durch Barrierefreiheit
- Großformatige Fliesen in Bad und WC
- elektrisch steuerbare Außenjalousien
- Fußbodenheizung

Das repräsentative Bauwerk ist in einem modernen, edlen Stil designt. Bereits im Eingangsbereich wird viel Wert auf eine ästhetische Gestaltung gelegt. So hinterlässt das Wohnobjekt auch bei Gästen einen bleibenden, positiven

Eindruck. Das architektonisch sorgfältig durchdachte Wohnhaus verfügt über großzügige Verglasungen wodurch Sie lichtdurchflutete Räume genießen können. Auf eine nachhaltige Bauweise mit hochwertigen Materialien wurde viel Wert gelegt.

Das Gebäude ist mit einem Gasbrennwertkessel in Kombination mit einer Solaranlage ausgestattet und alle Wohnungen verfügen über eine energiesparende Fußbodenheizung. Die bodengleiche Dusche bietet höchsten Komfort. Ein stimmiges Lichtkonzept schafft eine angenehme Wohnatmosphäre. Das Wohngebäude wurde mit einer hauseigenen Tiefgarage, einem Fahrrad- und Kinderwagenabstellraum und einem Aufzug ausgestattet.

---

Für weitere Fragen steht Ihnen **Herr GEYIK** gerne unter **+43 1 810 10 21 - 12** zur Verfügung.

---

Die Vermittlungsprovision beträgt 3% vom Kaufpreis zzgl. 20% USt

Wir weisen darauf hin, dass zwischen dem Vermittler und dem zu vermittelnden Dritten ein familiäres oder wirtschaftliches Naheverhältnis besteht.

Der Vermittler ist als Doppelmakler tätig.

### **Infrastruktur / Entfernungen**

#### **Gesundheit**

Arzt <250m  
Apotheke <500m  
Klinik <2.000m  
Krankenhaus <2.250m

#### **Kinder & Schulen**

Schule <750m  
Kindergarten <500m  
Universität <2.250m  
Höhere Schule <2.250m

#### **Nahversorgung**

Supermarkt <500m  
Bäckerei <750m  
Einkaufszentrum <3.250m

#### **Sonstige**

Geldautomat <1.250m  
Bank <1.250m  
Post <500m  
Polizei <1.750m

#### **Verkehr**

Bus <250m  
Straßenbahn <1.000m  
U-Bahn <3.000m  
Bahnhof <2.500m  
Autobahnanschluss <4.250m

Angaben Entfernung Luftlinie / Quelle: OpenStreetMap