

**Tiefgaragen-Parkplatz | Zuckerkindlgasse nahe
Muchagasse zu verkaufen**



1

Objektnummer: 1155/2866
Eine Immobilie von myImmo GmbH

Zahlen, Daten, Fakten

Land:	Österreich
PLZ/Ort:	1190 Wien
Baujahr:	2023
Alter:	Neubau
Nutzfläche:	12,50 m²
Kaufpreis:	55.000,00 €
Betriebskosten:	22,68 €
USt.:	4,54 €

Ihr Ansprechpartner

Serkan Geyik

myImmo GmbH
Semperstraße 29/6
1180 Wien

T +43 1 810 10 21 - 12

F + 43 1 810 10 21 - 89

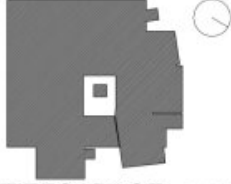
Gerne stehe ich Ihnen für weitere Informationen oder einen Besichtigungstermin zur Verfügung.



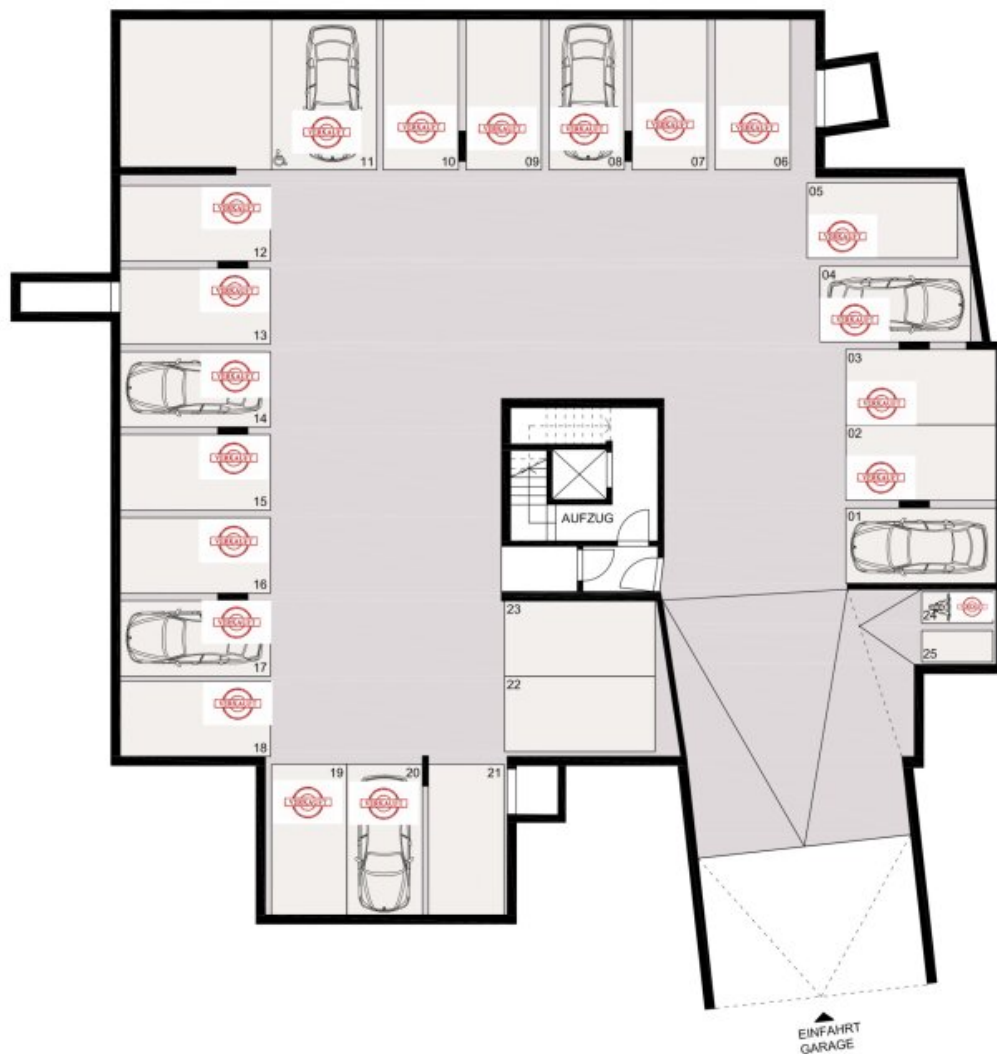
green19 GmbH

ZUCKERKANDLGASSE 59

1190, WIEN



TIEFGARAGE . 2.KELLERGEESCHOSS



ÄNDERUNGEN IN DER AUSFÜHRUNG VORBEHALTEN! VISUALISIERUNGEN DIENTEN DER RÄUMLICHEN DARSTELLUNG.
INVENTAR UND MÖBEL SIND SYMBOLISCH ZU BETRACHTEN UND NICHT GEGENSTAND DES VERKAUFS!
Sämtliche vorliegenden Planunterlagen und Visualisierungen sind urheberrechtlich geschützt und im Eigentum der ADD Architekten ZT GmbH.
Unberechtigte Weitergabe oder Vervielfältigung ohne Genehmigung ist untersagt und wird dementsprechend geahndet.



ADD ARCHITEKTEN ZT GMBH

AT-1090 WIEN | THURNGASSE 15A | +43 1 310 0347 | WWW.ADD-ARCHITEKTEN.AT

ZUCKERKANDLGASSE | VERKAUFSPLAN

M 1:200

Objektbeschreibung

Schützen Sie ihr Fahrzeug mit einem Tiefgaragen-Parkplatz.

Wer in einer Garage parkt, setzt das Fahrzeug weniger stark Umwelteinflüssen aus, die für reichlich Schmutz an der Karosserie sorgen. Ob Regen, das Salz im Winter oder Blütenstaub im Frühjahr und Sommer – all das bleibt dem Garagenfahrzeug zumindest während der Standphasen erspart.

Wallbox möglich!

Die Vermittlungsprovision beträgt 3% vom Kaufpreis zzgl. 20% USt.

Für weitere Frage steht Ihnen Herr GEYIK gerne unter +43 1 810 10 21 - 12 zur Verfügung.

Wir weisen darauf hin, dass zwischen dem Vermittler und dem zu vermittelnden Dritten ein familiäres oder wirtschaftliches Naheverhältnis besteht.

Der Vermittler ist als Doppelmakler tätig.

Infrastruktur / Entfernungen

Gesundheit

Arzt <500m
Apotheke <500m
Klinik <2.000m
Krankenhaus <2.500m

Kinder & Schulen

Schule <1.000m
Kindergarten <500m
Universität <2.500m
Höhere Schule <2.500m

Nahversorgung

Supermarkt <500m
Bäckerei <1.000m
Einkaufszentrum <3.500m

Sonstige

Geldautomat <1.500m

Bank <1.500m
Post <500m
Polizei <2.000m

Verkehr

Bus <500m
Straßenbahn <1.000m
U-Bahn <3.000m
Bahnhof <2.500m
Autobahnanschluss <4.500m

Angaben Entfernung Luftlinie / Quelle: OpenStreetMap