

Bemerkenswerte 108m² große Penthouse-Maisonette in Henndorf!



Objektnummer: 5594/1230

**Eine Immobilie von Viktoria-Haus Immobilien - und
Bauträgergesellschaft mbH**

Zahlen, Daten, Fakten

Art:	Wohnung - Maisonette
Land:	Österreich
PLZ/Ort:	5302 Henndorf am Wallersee
Zustand:	Erstbezug
Alter:	Neubau
Wohnfläche:	108,00 m ²
Zimmer:	4
Bäder:	1
WC:	1
Balkone:	1
Stellplätze:	2
Garten:	42,00 m ²
Keller:	11,59 m ²
Heizwärmebedarf:	38,00 kWh / m ² * a
Gesamtenergieeffizienzfaktor:	0,68
Kaufpreis:	798.000,00 €
Provisionsangabe:	

3% des Kaufpreises zzgl. 20% USt.

Ihr Ansprechpartner

Viktoria Wohnbau Vertrieb

Viktoria Wohnbau GmbH
Walserstraße 8
5071 Wals-Siezenheim

T +43 662 85 16 00-23

Gerne stehe ich Ihnen für weitere Informationen oder einen Besichtigungstermin zur Verfügung.

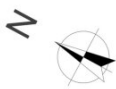












4. Obergeschoss



Dachgeschoss



Parkplatz



Lage im Geschoss

4. OG

BAD	8,38
GANG	7,21
SCHLAFEN	20,42
VORRAUM	6,30
WC	2,63
44,94 m²	

DG

AR	2,02
BIBLIOTHEK	9,18
WO KO ES	51,86
63,06 m²	

108,00 m²

TERRASSE	63,19 m²
GRÜNFLÄCHE	ca. 42 m²

0 5 10 15 20 25 30 METERN

BEI DIESER PLANISCHEN ABILDUNG HANDELT ES SICH UM EINE SCHEMATISCHE DARSTELLUNG. GÜLTIG IST DAS NATURMASS. FÖRHNUNGEN, DIE MOBILIERUNG IST EIN VORSCHLAG DES BAUTRÄGERS.

TOP 07 | Verkaufspläne

RAUMPROJEKT HENNDORF

DATUM 01.04.24 M 1:75



BauTräger RaumProjekt

Hörsingstraße 2a
A-5301 Engersdorf
Tel.: +43 (0) 2225 296 83 83
office@raum-projekt.com
www.raum-projekt.com



berger.hofmann og

architektur
Garten Bundesstraße 78A - 53223 Siefelhof
Tel: 06622 43 85 11 Fax: 06622 43 85 10
e-Mail: office@berger-hofmann.at www.berger-hofmann.at



Bei dieser planischen Darstellung handelt es sich um eine schematische Darstellung. Gültig ist das Naturmaß! das Rohraummaß. Die Maßstabsangabe ist ein Vorschlag des Bauherrn. Änderungen sind vorbehalten.

Lageplan I Verkaufspläne

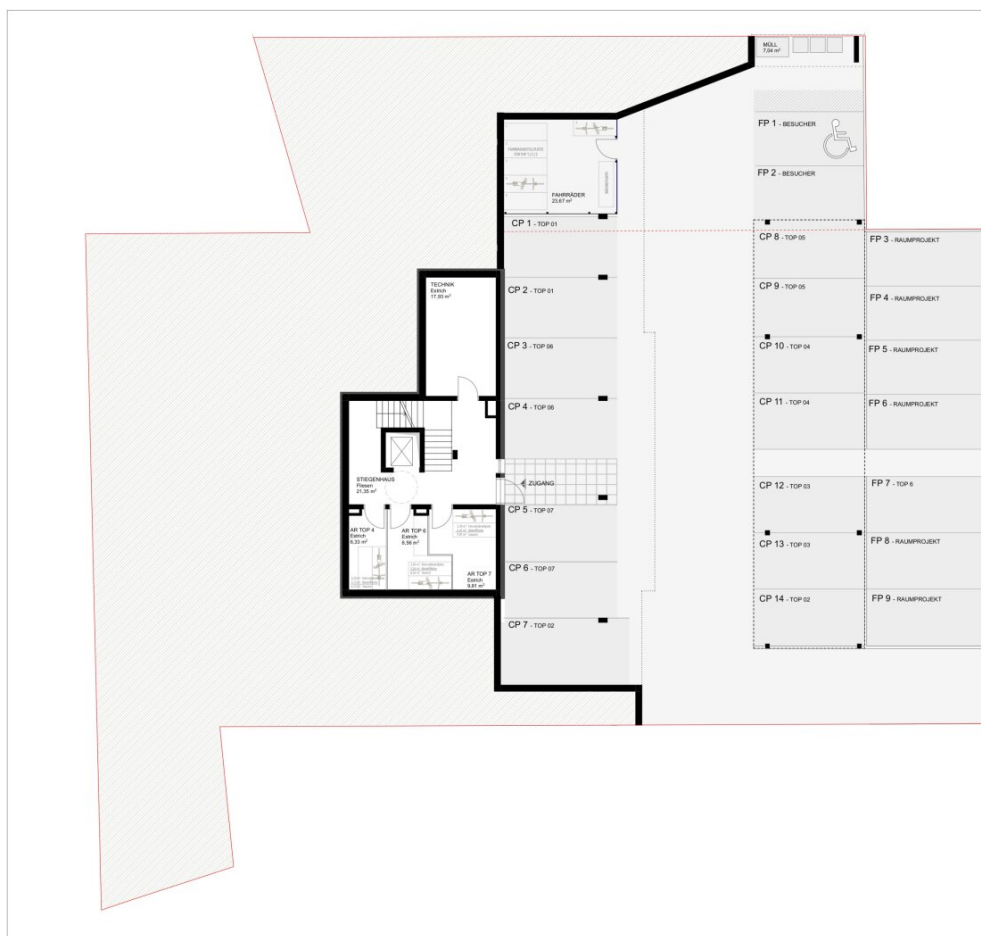
RAUMPROJEKT HENNDORF

DATUM	01.03.24	M	1:250
-------	----------	---	-------



BauTräger RaumProjekt
 Plattenstraße 24
 A-5301 Engendorf
 Tel.: +43 (0) 2255 294 83 83
 office@raum-projekt.com
 www.raum-projekt.com

berger.hofmann og
 architektur
 Gießen, Bundesstraße 76A - 35222 Siedorf
 Tel: 06622 43 85 11 Fax: 06622 43 85 12
 e-Mail: office@berhofmann.de www.berhofmann.de



0 1 2 3 4 5 6 7 METER

BEI DIESER PLANISCHEN ABILDUNG HANDELT ES SICH UM EINE SCHEMATISCHE DARSTELLUNG. GÜLTIG IST DAS NATURMASS. FOLGENDES: DIE MODELLIERUNG IST EIN VORSCHAU DES BAUTRÄGERS.

Erdgeschoss | Verkaufspläne

RAUMPROJEKT HENNDORF

DATUM	27.07.24	M	1:150
-------	----------	---	-------

BauTräger RaumProjekt

Königsplatz 2a
A-5081 Engersdorf
Tel.: +43 (0) 2255 295 83 83
office@raum-projekt.com
www.raum-projekt.com

**berger.hofmann og
architektur**

Garten Bundesstraße 26A - 5022 Sandhof
Tel: 0662 43 85 11 Fax: 0662 43 85 12
E-Mail: office@berghofmann.at www.berghofmann.at

Objektbeschreibung

In unmittelbarer Nähe zum Wallersee, in Toplage von Henndorf, Kapellenstraße 4 (direkt am Schoarerberg) hat die „Raum Projekt GmbH“ ein ambitioniertes, erfolgreiches und regionales Bauträgerunternehmen aus Henndorf a. W., ein exklusives Bauvorhaben mit nur sieben modernen Eigentumswohnungen für gehobene Wohnansprüche errichtet.

Verfügbar ist derzeit noch eine bemerkenswerte 108 m² große Penthouse-Maisonette mit ca. 63 m² großer Ausblicks-Dachterrasse!

- **4-Zimmer Penthouse - Maisonette**
- Ca. 108 m² Wohnfläche
- Ca. 63,19 m² Ausblicks-Dachterrasse
- Ca. 42 m² Garten
- Privates Kellerabteil
- Lift - Einzelwohnraumfahrt
- Zwei Carportstellplätze
- Extravagante Zeitgeist-Architektur
- Luftwärmepumpe und Photovoltaikanlage
- Fußbodenheizung mit Einzelraumregelung
- Hochwertige Sanitärausstattung

- Die helle, durch viel Glas mit maximalem Tageslicht durchflutete Wohnung überzeugt in den Wohn- und Schlafbereichen mit **stilvollen Parkettbodendielen**.
- Modernen Fliesen
- Terrasse mit großformatigen "Ramolith-Schieferplatten
- Pflegeleichte Holz-Alufenster
- Weiße Innentüren mit Holzzargen
- **Highlight: Das bioklimatische Lamellendach "VENTUR" für optimalen Witterungs- und Sonnenschutz auf der Dachterrasse:**
 - Produktdetails finden Sie im Internet unter: [Bioklimatische Pergola VENTUR | HELLA](#)
- **Die Wohnung befindet sich in estrichfertigem Zustand, das heißt individuelle Wünsche wie Bodenbelag, Fliesen/Feinsteinzeug, Sanitärgegenstände etc. können für den schlüsselfertigen Endausbau derzeit noch berücksichtigt werden.**
- Der exklusive Alleinvertrieb erfolgt über die VIKTORIA WOHNBAUGMBH
- **Bezug nach Vereinbarung!**

Infrastruktur / Entfernungen

Gesundheit

Arzt <500m

Apotheke <500m

Klinik <8.500m

Kinder & Schulen

Schule <500m

Kindergarten <4.000m

Universität <4.000m

Nahversorgung

Supermarkt <500m

Bäckerei <500m

Einkaufszentrum <6.500m

Sonstige

Bank <500m

Geldautomat <4.500m

Post <4.500m

Polizei <4.500m

Verkehr

Bus <500m

Bahnhof <3.000m

Autobahnanschluss <5.500m

Angaben Entfernung Luftlinie / Quelle: OpenStreetMap