

**vollausgestattete Ordination inkl. aller Geräte und
PC-Anlage, 2 Etagen, Wintergarten**



Objektnummer: 5270/48

Eine Immobilie von Wirth Immobilien GmbH

Zahlen, Daten, Fakten

Art:	Büro / Praxis
Land:	Österreich
PLZ/Ort:	3430 Tulln an der Donau
Zustand:	Gepflegt
Nutzfläche:	146,64 m²
Zimmer:	7
Kaltmiete (netto)	1.980,00 €
Kaltmiete	2.094,00 €
Betriebskosten:	114,00 €
Provisionsangabe:	

3 Bruttomonatsmieten zzgl. 20% USt.

Ihr Ansprechpartner

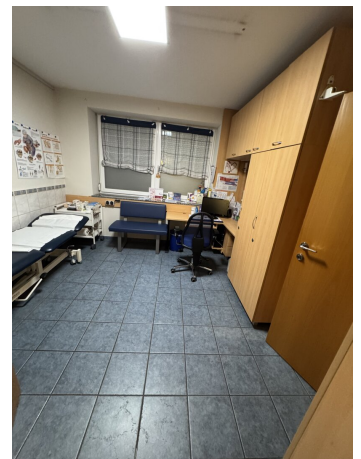
Sabine Trondl-Wirth

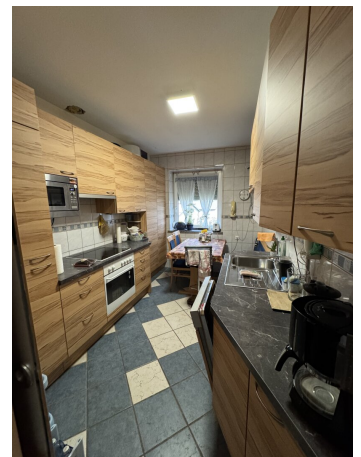
Wirth Immobilien GmbH
Steinriegl 3/1
3451 Michelhausen

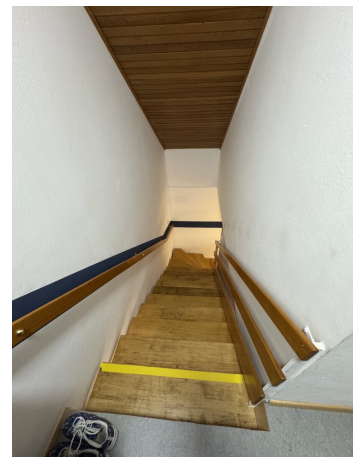
T 02275 21400

Gerne stehe ich Ihnen für weitere Informationen oder einen Besichtigungstermin zur Verfügung.















Objektbeschreibung

Zur Vermietung kommt ein Haus - im Erdgeschoß ist eine Ordination eingerichtet. Im Obergeschoß befinden sich ein Bad, Einbauküche, Esszimmer, Schlafzimmer und Wohnzimmer.

Ca. 146 m² aufgeteilt auf 2 Etagen!

Die Räumlichkeiten können auch für Wohnzwecke (Einfamilienhaus) genutzt werden.

Highlights:

- voll eingerichtet inkl. aller Geräte
- PC-Anlage
- Wintergarten
- Wärmepumpe
- Wandheizung

Raumaufteilung EG:

- Windfang
- 2 Warteräume
- Ordinationszimmer
- Labor
- Personal WC

- Behinderten WC

Raumaufteilung OG:

- Wohnzimmer
- Schlafzimmer
- Badezimmer mit Dusche und WC
- Küche inkl. Einbauküche
- Esszimmer

Kosten:

Hauptmietzins netto € 1.980,00

Betriebskosten netto ca. € 114,00

Kaution: € 7.000,00

Befristung: unbefristet

Der Energieausweis befindet sich in Ausarbeitung.

Bei Interesse vereinbaren Sie bitte einen Besichtigungstermin mit:

WIRTH Immobilien GmbH

02275 21400

Infrastruktur / Entfernungen

Gesundheit

Arzt <1.000m
Apotheke <1.000m
Klinik <7.000m
Krankenhaus <1.000m

Kinder & Schulen

Kindergarten <1.000m
Schule <1.000m
Universität <1.000m
Höhere Schule <1.500m

Nahversorgung

Supermarkt <1.000m
Bäckerei <1.000m
Einkaufszentrum <2.000m

Sonstige

Bank <1.000m
Geldautomat <1.000m
Post <1.500m
Polizei <2.000m

Verkehr

Bus <500m
Bahnhof <1.000m
Autobahnanschluss <4.500m
Flughafen <3.500m

Angaben Entfernung Luftlinie / Quelle: OpenStreetMap