

**Modernes 4-Zimmer-Reihenhaus in ruhiger Lage von  
Rehberg bei Krems Belagsfertig | Eigengarten & Terrasse |  
Wohnbauförderung möglich**



**Objektnummer: 4356/389**

**Eine Immobilie von RealGoodLiving Real Estate Services GmbH**

## Zahlen, Daten, Fakten

<b>Art:</b>	Haus - Reihenhaus
<b>Land:</b>	Österreich
<b>PLZ/Ort:</b>	3500 Rehberg
<b>Baujahr:</b>	2026
<b>Zustand:</b>	Projektiert
<b>Alter:</b>	Neubau
<b>Wohnfläche:</b>	100,64 m <sup>2</sup>
<b>Zimmer:</b>	4
<b>Bäder:</b>	1
<b>WC:</b>	2
<b>Terrassen:</b>	1
<b>Stellplätze:</b>	1
<b>Garten:</b>	95,70 m <sup>2</sup>
<b>Heizwärmebedarf:</b>	B 38,30 kWh / m <sup>2</sup> * a
<b>Gesamtenergieeffizienzfaktor:</b>	A+ 0,70
<b>Kaufpreis:</b>	459.000,00 €
<b>Provisionsangabe:</b>	

3% des Kaufpreises zzgl. 20% USt.

## Ihr Ansprechpartner



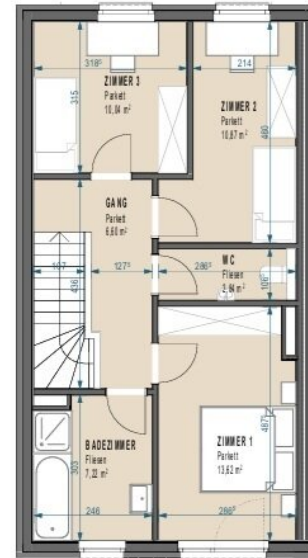
**Bruno Franz**

RealGoodLiving Real Estate Services GmbH  
Eßlinggasse 7/5  
1010 Wien





ERDGESCHOSS 1:100



OBERGESCHOSS 1:100

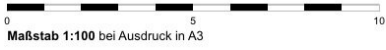


Maßstab 1:100 bei Ausdruck in A3



**ÜBERSICHTSPLAN**

**1:500**



## Objektbeschreibung

### Modernes 4-Zimmer-Reihenhaus in ruhiger Lage von Rehberg bei Krems

**Belagsfertig | Eigengarten & Terrasse | Wohnbauförderung möglich**

Dieses hochwertige Reihenhaus befindet sich in **3500 Rehberg**, einem besonders beliebten und ruhigen Stadtteil von **Krems an der Donau**. Die idyllische Umgebung, geprägt von Weinbergen und der Nähe zur Wachau, verbindet naturnahes Wohnen mit urbanem Komfort. Krems bietet ein vielfältiges Kultur-, Freizeit- und Gastronomieangebot sowie eine ausgezeichnete Infrastruktur. Dank guter Verkehrsanbindung und rascher Erreichbarkeit der **A22** ist das Objekt ideal für Familien wie auch für Pendler.

#### Wohnen mit Qualität und durchdachtem Grundriss

In attraktiver Wohnlage entsteht dieses moderne Reihenhaus in zeitgemäßer Architektur. Großzügige, helle Räume und eine funktionale Aufteilung sorgen für ein angenehmes Wohngefühl.

Der **offen gestaltete Wohn- und Essbereich** bildet das Herzstück des Hauses und bietet direkten Zugang zur **Terrasse und zum Eigengarten** – perfekt für entspannte Stunden im Freien oder gesellige Abende mit Familie und Freunden.

#### Raumaufteilung

##### Erdgeschoss:

- Vorraum
- Separate Toilette mit Handwaschbecken
- Abstell-/Technikraum
- Offene Wohnküche
- Praktische Speis unter der Treppe

##### Obergeschoss:

- 3 gut geschnittene Schlafzimmer

- Modernes Badezimmer mit Badewanne, Dusche und Handwaschbecken
- Separate Toilette mit Handwaschbecken

Die Räume sind vielseitig nutzbar – ideal als Kinderzimmer, Homeoffice oder Gästezimmer.

## **Ausstattung & Ausführung**

Das Haus wird **belagsfertig** übergeben, sodass Sie bei der Auswahl der Bodenbeläge (Parkett und/oder Fliesen) Ihre persönlichen Vorstellungen verwirklichen können. Die hochwertige Bauweise (Stahlbeton- bzw. Holzriegelbauweise) garantiert **Nachhaltigkeit, Wertbeständigkeit und ein angenehmes Wohnklima.**

## **Highlights auf einen Blick**

- Ruhige, familienfreundliche Lage in Rehberg bei Krems
- Moderne Architektur
- Terrasse und Eigengarten
- Belagsfertige Ausführung – individuelle Gestaltung möglich
- Hochwertige Bauweise
- Wohnbauförderung möglich

## **Kaufpreis**

€ 459.000,–

zzgl. Stellplatz: € 6.000,–

Provision: **3 % vom Kaufpreis zzgl. 20 % USt.**

## **Kontakt**

Für Fragen oder zur Vereinbarung eines Besichtigungstermins wenden Sie sich bitte an:

**Herrn Bruno Franz**

? +43 664 355 3790

*Bitte beachten Sie, dass Anfragen nur mit vollständigen Kontaktdaten (inkl. Telefonnummer) bearbeitet werden können.*

Gerne unterstützen wir Sie auch bei der **Finanzierung** und finden gemeinsam mit unseren langjährigen Partnern die besten Konditionen.

Wir weisen darauf hin, dass zwischen dem Vermittler und dem zu vermittelnden Dritten ein familiäres oder wirtschaftliches Naheverhältnis besteht.

## **Infrastruktur / Entfernungen**

### **Gesundheit**

Arzt <1.500m  
Apotheke <3.000m  
Klinik <3.500m  
Krankenhaus <3.500m

### **Kinder & Schulen**

Schule <1.500m  
Kindergarten <1.500m  
Universität <3.000m  
Höhere Schule <3.500m

### **Nahversorgung**

Supermarkt <2.000m  
Bäckerei <1.500m  
Einkaufszentrum <3.000m

### **Sonstige**

Geldautomat <1.500m  
Bank <3.000m  
Post <1.500m  
Polizei <3.500m

### **Verkehr**

Bus <1.500m  
Autobahnanschluss <2.000m  
Bahnhof <3.500m  
Flughafen <3.000m

Angaben Entfernung Luftlinie / Quelle: OpenStreetMap