

**K3 - Riedenburg - EXKLUSIVES Wohnen mit GARTEN u.  
POOL - Erholung garantiert!**



**Objektnummer: 1264572**

**Eine Immobilie von K3 Immobilien Austria GmbH**

## Zahlen, Daten, Fakten

<b>Art:</b>	Wohnung
<b>Land:</b>	Österreich
<b>PLZ/Ort:</b>	5020 Salzburg
<b>Baujahr:</b>	2026
<b>Zustand:</b>	Erstbezug
<b>Alter:</b>	Neubau
<b>Wohnfläche:</b>	91,00 m <sup>2</sup>
<b>Zimmer:</b>	3,50
<b>Bäder:</b>	1
<b>WC:</b>	1
<b>Terrassen:</b>	1
<b>Stellplätze:</b>	1
<b>Garten:</b>	300,00 m <sup>2</sup>
<b>Kaufpreis:</b>	1.490.000,00 €

## Ihr Ansprechpartner

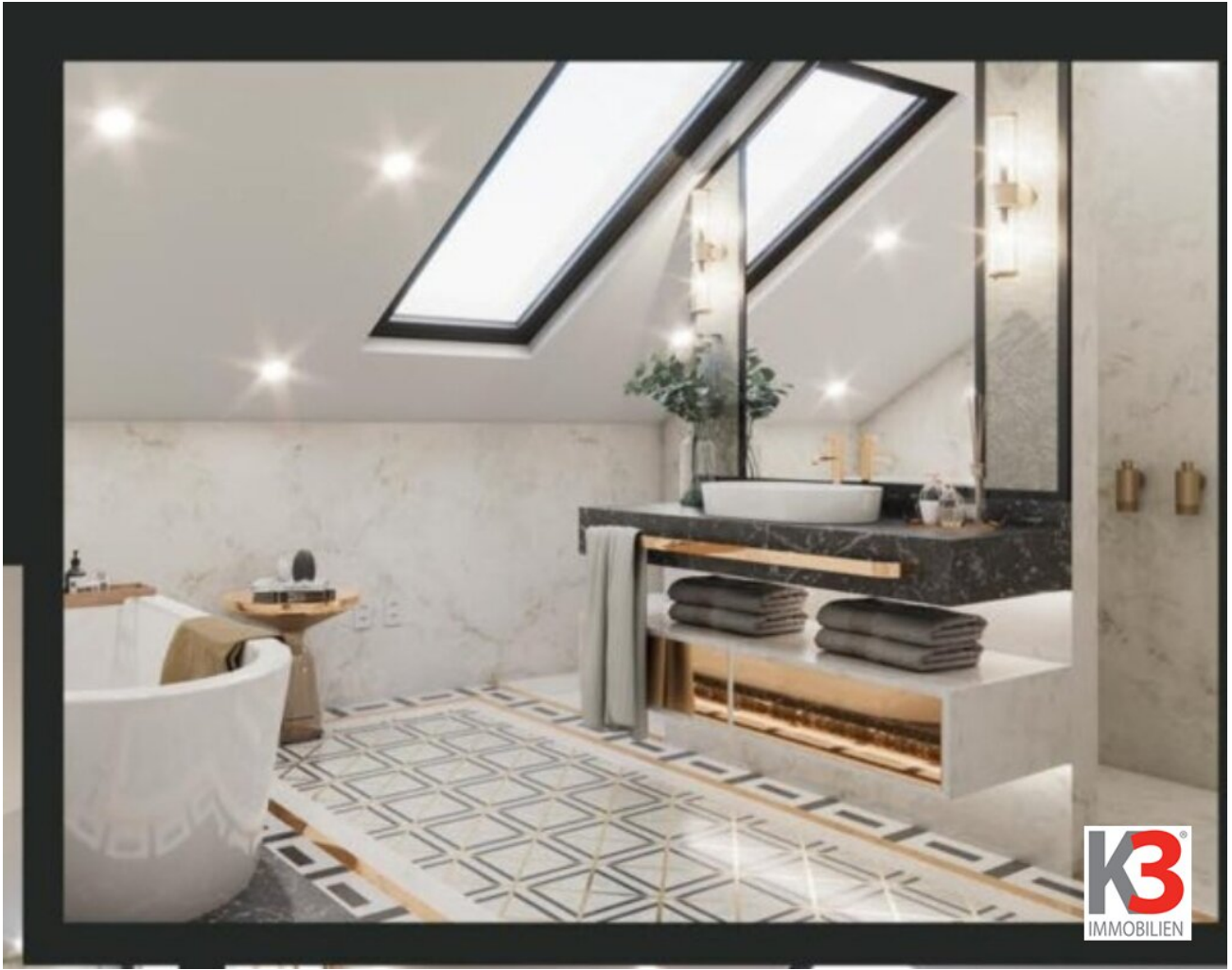


### **Marietta Hauer**

K3 Immobilien Austria GmbH  
Josef Schwer Gasse 9  
5020 Salzburg

T +43 664 750 04 910  
H +43 664 750 04 910

Gerne stehe ich Ihnen für weitere Informationen oder einen Besichtigungstermin zur Verfügung.



KI agent.t

## Objektbeschreibung

Hier entsteht ein hochwertigst ausgestattete Objekt mit 4 Wohneinheiten in unverbaubarer Lage!

- Jede dieser Einheit barrierefrei erreichbar
- lichtdurchflutet durch großzügige Fensterflächen
- Terrasse/ Garten inkl. Pool
- exklusiv ausgestattet
- Kellerabteil
- Carport/Parkplatz
- Fitnessraum

Hinweis gemäß Energieausweisvorlagegesetz: Ein Energieausweis wurde vom Eigentümer bzw. Verkäufer, nach unserer Aufklärung über die generell geltende Vorlagepflicht, sowie Aufforderung zu seiner Erstellung noch nicht vorgelegt. Daher gilt zumindest eine dem Alter und der Art des Gebäudes entsprechende Gesamtenergieeffizienz als vereinbart. Wir übernehmen keinerlei Gewähr oder Haftung für die tatsächliche Energieeffizienz der angebotenen Immobilie.

Wir weisen darauf hin, dass zwischen dem Vermittler und dem zu vermittelnden Dritten ein familiäres oder wirtschaftliches Naheverhältnis besteht.

Der Vermittler ist als Doppelmakler tätig.

### Infrastruktur / Entfernungen

#### Gesundheit

Arzt <500m

Apotheke <500m  
Klinik <500m  
Krankenhaus <1.500m

### **Kinder & Schulen**

Schule <1.000m  
Kindergarten <500m  
Universität <1.500m  
Höhere Schule <1.500m

### **Nahversorgung**

Supermarkt <500m  
Bäckerei <500m  
Einkaufszentrum <2.500m

### **Sonstige**

Bank <500m  
Geldautomat <500m  
Post <1.000m  
Polizei <1.500m

### **Verkehr**

Bus <500m  
Bahnhof <2.000m  
Autobahnanschluss <3.000m  
Flughafen <2.000m

Angaben Entfernung Luftlinie / Quelle: OpenStreetMap