

**Flexible Gewerbefläche für Ordination, Kanzlei oder
Dienstleistung in Judenburg!**



Büro/ Behandlungsraum

Objektnummer: 1679/1598

Eine Immobilie von RE/MAX Life

Zahlen, Daten, Fakten

Art:	Halle / Lager / Produktion - Produktion
Land:	Österreich
PLZ/Ort:	8750 Judenburg
Nutzfläche:	99,94 m ²
Heizwärmebedarf:	E 152,00 kWh / m ² * a
Gesamtenergieeffizienzfaktor:	C 1,54
Kaltmiete (netto)	549,67 €
Kaltmiete	718,57 €
Betriebskosten:	168,90 €
Heizkosten:	130,92 €
USt.:	169,89 €
Provisionsangabe:	

3 Bruttomonatsmieten zzgl. 20% USt.

Ihr Ansprechpartner



Yvonne Pojer

RE/MAX Life
Kapuzinerplatz 7
8720 Knittelfeld

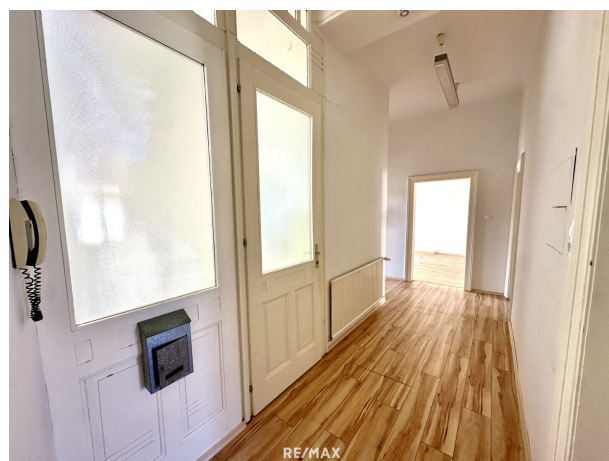
T +43 664 91 60 934
H +43 3512 600 11

Gerne stehe ich Ihnen für weitere Informationen oder einen Besichtigungstermin zur











Objektbeschreibung

Willkommen zu Ihrem neuen Betriebsobjekt in der Stadt Judenburg, inmitten der Steiermark! Diese vielseitige Immobilie bietet Ihnen die perfekte Grundlage für Ihren geschäftlichen Erfolg und überzeugt mit zahlreichen Vorteilen, die den Arbeitsalltag angenehm gestalten.

Diese vielseitig nutzbare Gewerbefläche befindet sich im 1. Obergeschoss eines zentral gelegenen Gebäudes und überzeugt durch ihre durchdachte Raumaufteilung sowie ihre helle und freundliche Atmosphäre.

Auf rund 100 m² Nutzfläche bieten sich zahlreiche Nutzungsmöglichkeiten – ob als Ordination, Kanzlei, Büro oder für verschiedenste Dienstleistungsbereiche.

Über den Vorraum gelangt man in einen einladenden Warteraum mit Balkonzugang, der sich ideal für den Empfang von Kundinnen und Kunden eignet. Von dort aus führt der Weg in einen großzügigen Haupt- bzw. Behandlungsraum. Ergänzt wird das Raumangebot durch einen weiteren Raum, der sich optimal als Büro, Besprechungszimmer oder zusätzlicher Arbeitsbereich nutzen lässt.

Die Fläche ist ab sofort verfügbar und bietet die perfekte Gelegenheit, ohne lange Vorlaufzeit zu starten – einziehen und loslegen. Durch die zentrale Lage profitieren Sie zudem von einer sehr guten Erreichbarkeit.

Zögern Sie nicht länger und vereinbaren Sie noch heute einen Besichtigungstermin! Lassen Sie sich von den Möglichkeiten dieser Immobilie begeistern und starten Sie Ihre unternehmerische Reise in Judenburg.

Infrastruktur / Entfernungen

Gesundheit

Arzt <500m

Apotheke <500m

Krankenhaus <500m

Kinder & Schulen

Schule <500m
Kindergarten <500m

Nahversorgung

Supermarkt <500m
Bäckerei <500m
Einkaufszentrum <8.000m

Sonstige

Bank <500m
Geldautomat <500m
Post <500m
Polizei <500m

Verkehr

Bus <500m
Autobahnanschluss <1.000m
Bahnhof <1.000m
Flughafen <8.000m

Angaben Entfernung Luftlinie / Quelle: OpenStreetMap