

**Grundstück Nr. 3 von 4 in Mannersdorf/Leithagebirge zu
verkaufen - 637m²**

**Und, noch immer
auf der Suche nach
dem richtigen
Immobilienexperten?**

Benjamin Heidegger

IMMOBILIENEXPERTE

BEWERTUNG · VERKAUF · VERMIETUNG

0699 184 100 40

benjamin.heidegger@immo-company.at



Objektnummer: 7939/2300162547

**Eine Immobilie von Immo-Company Haas & Urban Immobilien
GmbH**

Zahlen, Daten, Fakten

Art:	Grundstück
Land:	Österreich
PLZ/Ort:	2452 Mannersdorf am Leithagebirge
Kaufpreis:	165.000,00 €
Provisionsangabe:	

3% des Kaufpreises zzgl. 20% USt.

Ihr Ansprechpartner

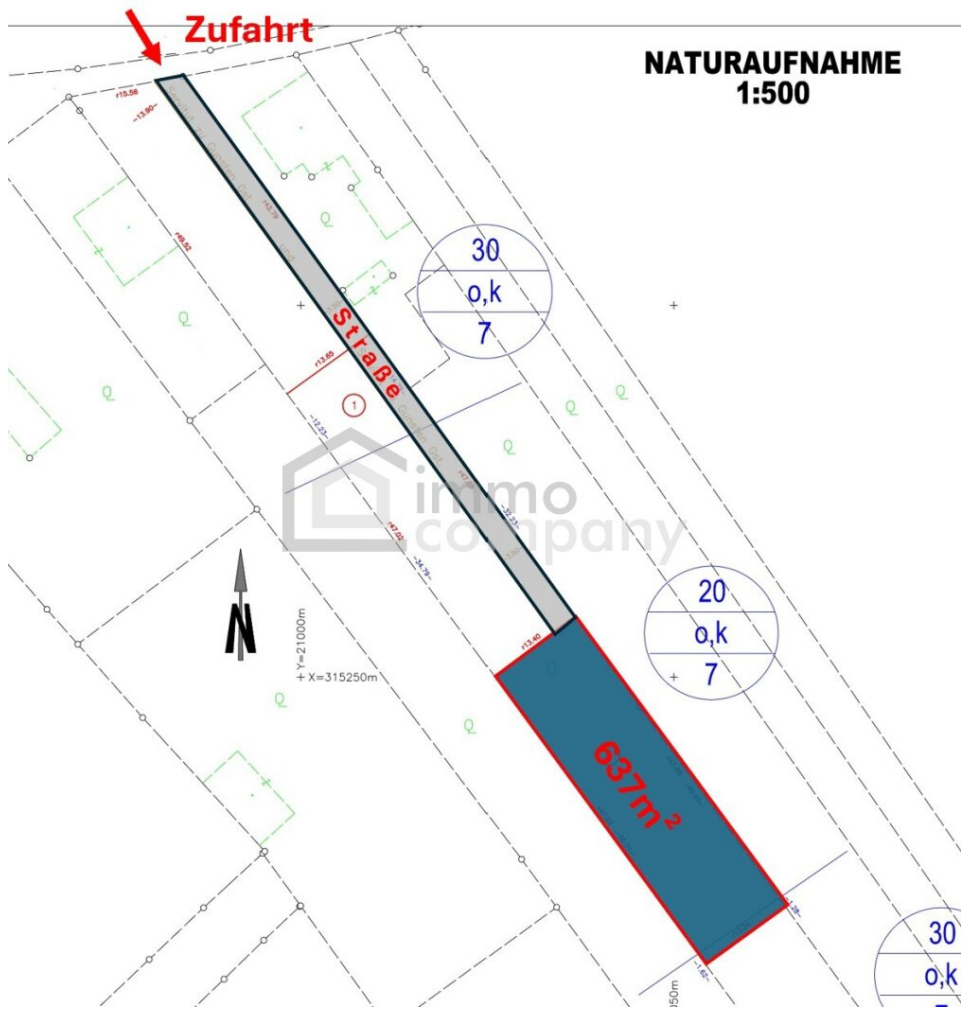


DI (FH) Benjamin Heidegger

Immo-Company Haas & Urban Immobilien GmbH
Steinabrücklerstraße 44
2752 Wöllersdorf

H +43 699 18410040

Gerne stehe ich Ihnen für weitere Informationen oder einen Besichtigungstermin zur Verfügung.





Wir verkaufen / vermieten
gerne auch Ihre Immobilie!

**Kompetente Vermittlung
in Ihrer Region**



Gutschein für eine gratis Marktwerteinschätzung im Wert von **€ 360,-**
Gutschein für einen gratis 360° Rundgang im Wert von **€ 480,-**

Nähere Informationen dazu finden Sie auf unserer Website.



Website



Unser Partner für Schwimmbäder, Saunen und Outdoorküchen: www.pool-oase.at

Objektbeschreibung

Du bist auf der Suche nach einem lässigen Grundstück, **dass nicht zu groß ist?**

Für das **Grundstück von 637m²** treffen folgende Bebauungsbestimmungen zu:

Bebauungsdichte: 20%

Bauklasse: I, II (bis max. 7m)

Bauweise: offen, gekuppelt

Grundstücksmaße: ca. 13m x 48m

Zwei Wohneinheiten (z.B. Doppelhaus) erlaubt.

Grundstück ist nicht aufgeschlossen, Aufschließungsgebühren sind vom Käufer zu tragen.

Kabelinternet über A1 möglich.

Bilder sind teilweise KI-generiert.

Sehr gerne stehe ich Ihnen für weitere Informationen sowohl telefonisch, wie auch für eine persönliche Besichtigung jederzeit gerne zur Verfügung und bin natürlich auch gerne bei Finanzierungen behilflich.

Immo-Company Haas & Urban Immobilien GmbH

DI (FH) Benjamin Heidegger, MSc

+43 699 184 100 40

benjamin.heidegger@immo-company.at

Vermittlungshonorar lt. Maklerverordnung

Bitte beachten Sie folgende Hinweise:

Ich ersuche um Verständnis, dass wir gemäß österreichischer Gewerbeordnung §§ 365 m-z (GewO 1994) sowie unserer Nachweispflicht gegenüber dem Auftraggeber nur Anfragen mit vollständiger Angabe Ihrer persönlichen Daten - d.h. Vor- und Familiennamen bzw. Firmenname, kompletter Anschrift, Telefonnummer und Email-Adresse - bearbeiten bzw. detaillierte Unterlagen weiterleiten können.

Hinweis gemäß Energieausweisvorlagegesetz: Ein Energieausweis wurde vom Eigentümer bzw. Verkäufer, nach unserer Aufklärung über die generell geltende Vorlagepflicht, sowie Aufforderung zu seiner Erstellung noch nicht vorgelegt. Daher gilt zumindest eine dem Alter und der Art des Gebäudes entsprechende Gesamtenergieeffizienz als vereinbart. Wir übernehmen keinerlei Gewähr oder Haftung für die tatsächliche Energieeffizienz der angebotenen Immobilie.

Wir weisen darauf hin, dass zwischen dem Vermittler und dem zu vermittelnden Dritten ein familiäres oder wirtschaftliches Naheverhältnis besteht.

Der Vermittler ist als Doppelmakler tätig.

Nutzen Sie die einmalige Gelegenheit, diese Immobilie zu besichtigen – sehen und erleben ist sehr viel eindrucksvoller!
Eine Besichtigung ist kostenfrei und unverbindlich, und gibt Ihnen einen unverfälschten Eindruck von der Immobilie.
Gerne unterstütze ich Sie auch bei der Finanzierung sowie beim Verkauf/Vermietung Ihrer Immobilie.

Infrastruktur / Entfernungen

Gesundheit

Arzt <1.000m
Apotheke <1.000m

Kinder & Schulen

Schule <4.000m
Kindergarten <4.000m

Nahversorgung

Supermarkt <1.000m
Bäckerei <1.000m

Sonstige

Geldautomat <1.000m
Bank <1.000m
Post <1.500m

Polizei <1.000m

Verkehr

Bus <500m

Bahnhof <6.000m

Angaben Entfernung Luftlinie / Quelle: OpenStreetMap