

Traumhafte Gartenwohnung in Eibiswald – 3 Zimmer, Terrasse & Stellplatz!



Objektnummer: 6409/646

Eine Immobilie von ITL | Immo Treuhand Liebmingner

Zahlen, Daten, Fakten

Adresse	Eibiswald
Art:	Wohnung
Land:	Österreich
PLZ/Ort:	8552 Eibiswald
Baujahr:	1979
Zustand:	Gepflegt
Nutzfläche:	95,98 m ²
Zimmer:	4
Bäder:	1
WC:	1
Terrassen:	1
Stellplätze:	1
Heizwärmebedarf:	D 139,90 kWh / m ² * a
Gesamtenergieeffizienzfaktor:	D 2,18
Gesamtmiete	1.024,66 €
Kaltmiete (netto)	623,87 €
Kaltmiete	757,27 €
Betriebskosten:	117,09 €
Heizkosten:	158,36 €
USt.:	109,03 €
Provisionsangabe:	

Gemäß Erstauftraggeberprinzip bezahlt der Abgeber die Provision.

Ihr Ansprechpartner

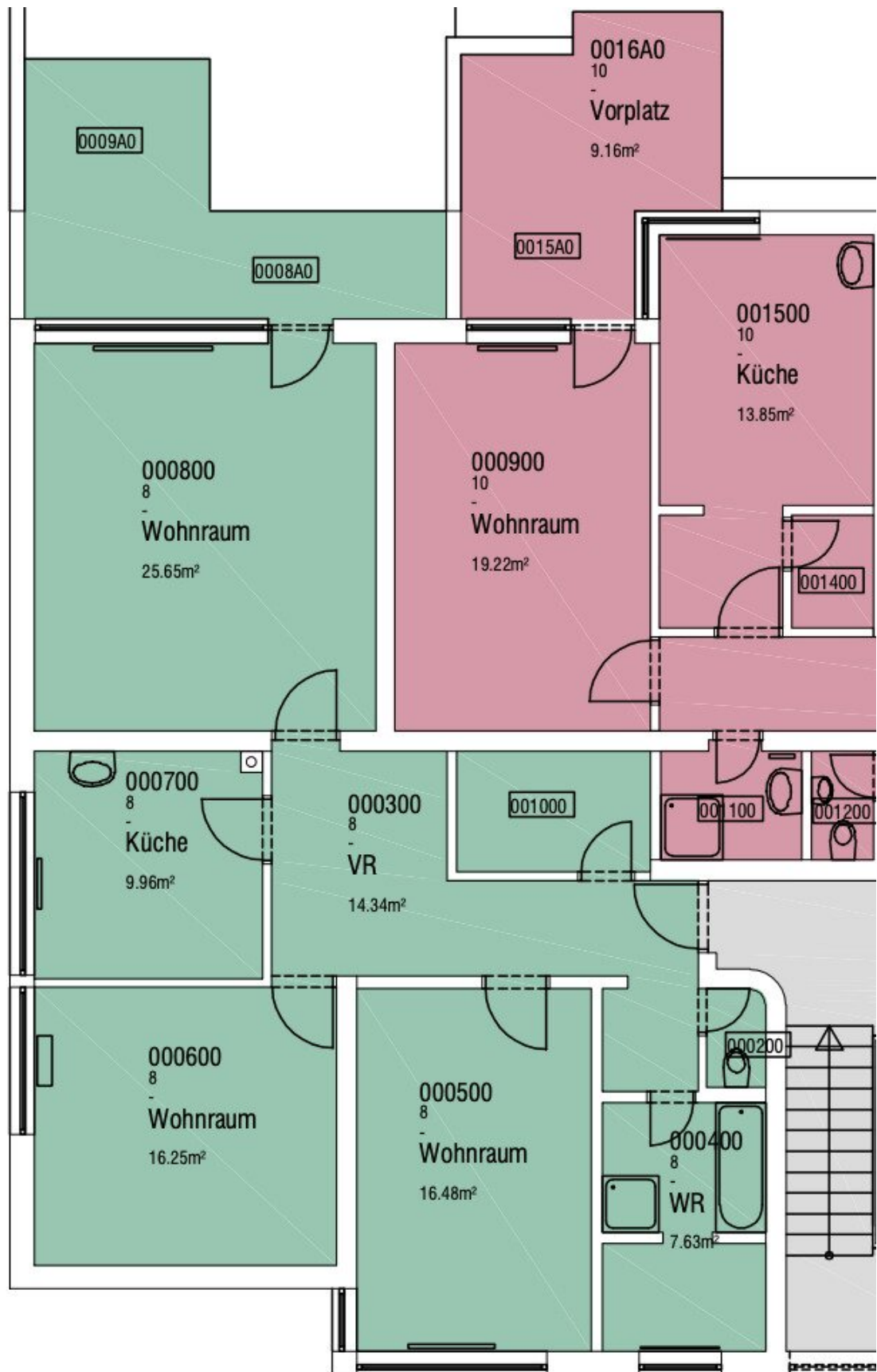


Bernd Swoboda









Objektbeschreibung

Willkommen in Ihrem neuen Zuhause in der malerischen Gartenwohnung in 8552 Eibiswald, Steiermark! Diese charmante Immobilie bietet Ihnen nicht nur ein behagliches Wohngefühl, sondern auch einen Rückzugsort inmitten der Natur.

Mit einer großzügigen Fläche von 95,98 m² überzeugt diese Wohnung durch ihr durchdachtes Raumkonzept und eignet sich hervorragend für Paare oder kleine Familien. Die drei hellen und freundlichen Zimmer sind ideal, um Ihre persönlichen Wohnträume zu verwirklichen. Ob als gemütliches Schlafzimmer, inspirierendes Arbeitszimmer oder ein einladendes Gästezimmer – hier finden Sie Platz für alles, was Ihnen wichtig ist.

Ein besonderes Highlight dieser Gartenwohnung ist der eigene Garten, der Ihnen zahlreiche Möglichkeiten bietet. Genießen Sie entspannte Stunden auf der Terrasse oder laden Sie Freunde zu einem Grillabend ein. Der Blick ins Grüne sorgt für eine beruhigende Atmosphäre und lässt Sie den Alltagsstress schnell vergessen. Hier wird das Leben im Freien zum Erlebnis!

Die Wohnung besticht außerdem durch ihre gepflegte Ausstattung. Fliesen und Parkett verleihen den Räumen eine elegante Note, während die zentrale Heizungsanlage für wohlige Wärme sorgt. Das Badezimmer ist mit einem Fenster ausgestattet und bietet sowohl eine Badewanne als auch eine Dusche – perfekt für Ihre individuellen Bedürfnisse. Zudem sind Kabel- und Satelliten-TV-Anschlüsse vorhanden, sodass Sie auch in puncto Unterhaltung bestens versorgt sind.

Ein weiterer Vorteil dieser Gartenwohnung ist der zugehörige Stellplatz, der Ihnen die lästige Parkplatzsuche erspart und für zusätzlichen Komfort sorgt.

Die Verkehrsanbindung ist durch die nahegelegene Bushaltestelle optimal. So sind Sie schnell und unkompliziert in der Umgebung unterwegs. Außerdem profitieren Sie von einer ausgezeichneten Infrastruktur: In der unmittelbaren Nähe finden Sie alles, was Sie für den täglichen Bedarf benötigen. Arzt, Apotheke, Schule und Supermarkt sind in wenigen Minuten erreichbar und sorgen dafür, dass Sie sich in Eibiswald rundum wohlfühlen.

Lassen Sie sich von dieser einzigartigen Gartenwohnung begeistern und erleben Sie eine harmonische Verbindung von modernem Wohnkomfort und naturnahem Leben.

Zögern Sie nicht und vereinbaren Sie noch heute einen Besichtigungstermin. Ihr neues Zuhause wartet auf Sie! Die Miete von 834,63 € ist nicht nur fair, sondern auch eine Investition in Ihre Lebensqualität. Willkommen in Eibiswald – hier beginnt Ihr neues Kapitel!

Wir weisen darauf hin, dass zwischen dem Vermittler und dem zu vermittelnden Dritten ein wirtschaftliches Naheverhältnis mit gesellschaftlicher Verflechtung besteht.

Der Immobilienmakler erklärt, dass er – entgegen dem in der Immobilienwirtschaft üblichen Geschäftsgebrauch des Doppelmaklers – einseitig nur für den Vermieter tätig ist.

Infrastruktur / Entfernungen

Gesundheit

Arzt <250m

Apotheke <250m

Kinder & Schulen

Schule <250m

Kindergarten <1.250m

Nahversorgung

Supermarkt <250m

Bäckerei <4.000m

Sonstige

Post <250m

Geldautomat <500m

Bank <500m

Polizei <250m

Verkehr

Bus <250m

Bahnhof <3.750m

Angaben Entfernung Luftlinie / Quelle: OpenStreetMap