

**Helle Altbauwohnung mit Flügeltüren - Besichtigung FR
13.02 um 17.00 h und 17.30 h**



Objektnummer: 6115/3335033
Eine Immobilie von Stubenvoll Immobilien

Zahlen, Daten, Fakten

Adresse	Brückengasse 4
Art:	Wohnung - Etage
Land:	Österreich
PLZ/Ort:	1060 Wien
Zustand:	Gepflegt
Alter:	Altbau
Wohnfläche:	85,00 m ²
Zimmer:	3
Bäder:	1
WC:	1
Keller:	2,00 m ²
Gesamtmiete	1.250,00 €
Kaltmiete (netto)	1.250,00 €
Kaltmiete	1.250,00 €
Provisionsangabe:	

Gemäß Erstauftraggeberprinzip bezahlt der Abgeber die Provision.

Ihr Ansprechpartner



Ferdinand Stubenvoll

Stubenvoll Immobilien
Utendorfgasse 4 / 14
1140 Wien

T +43 664 30 88 940

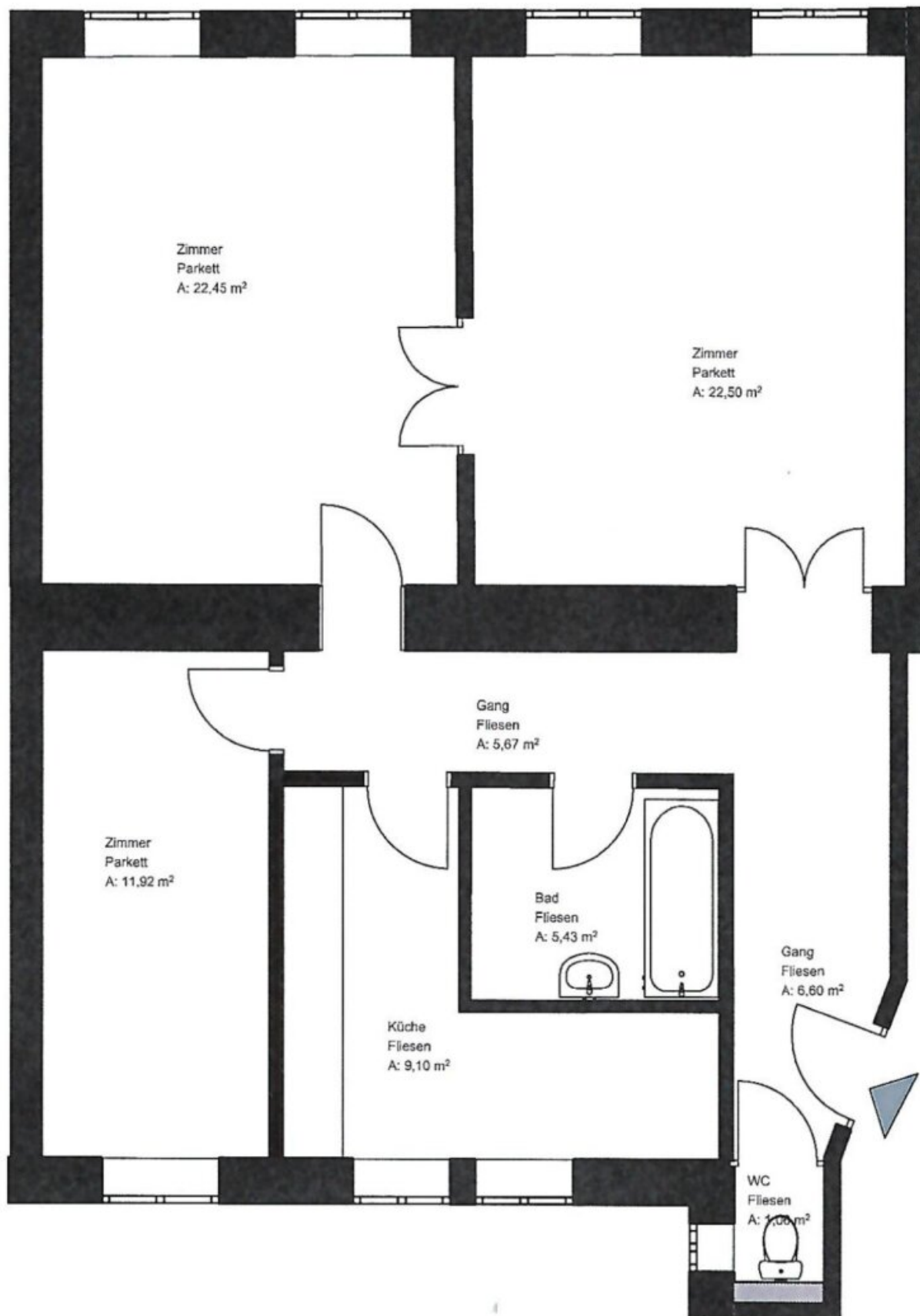


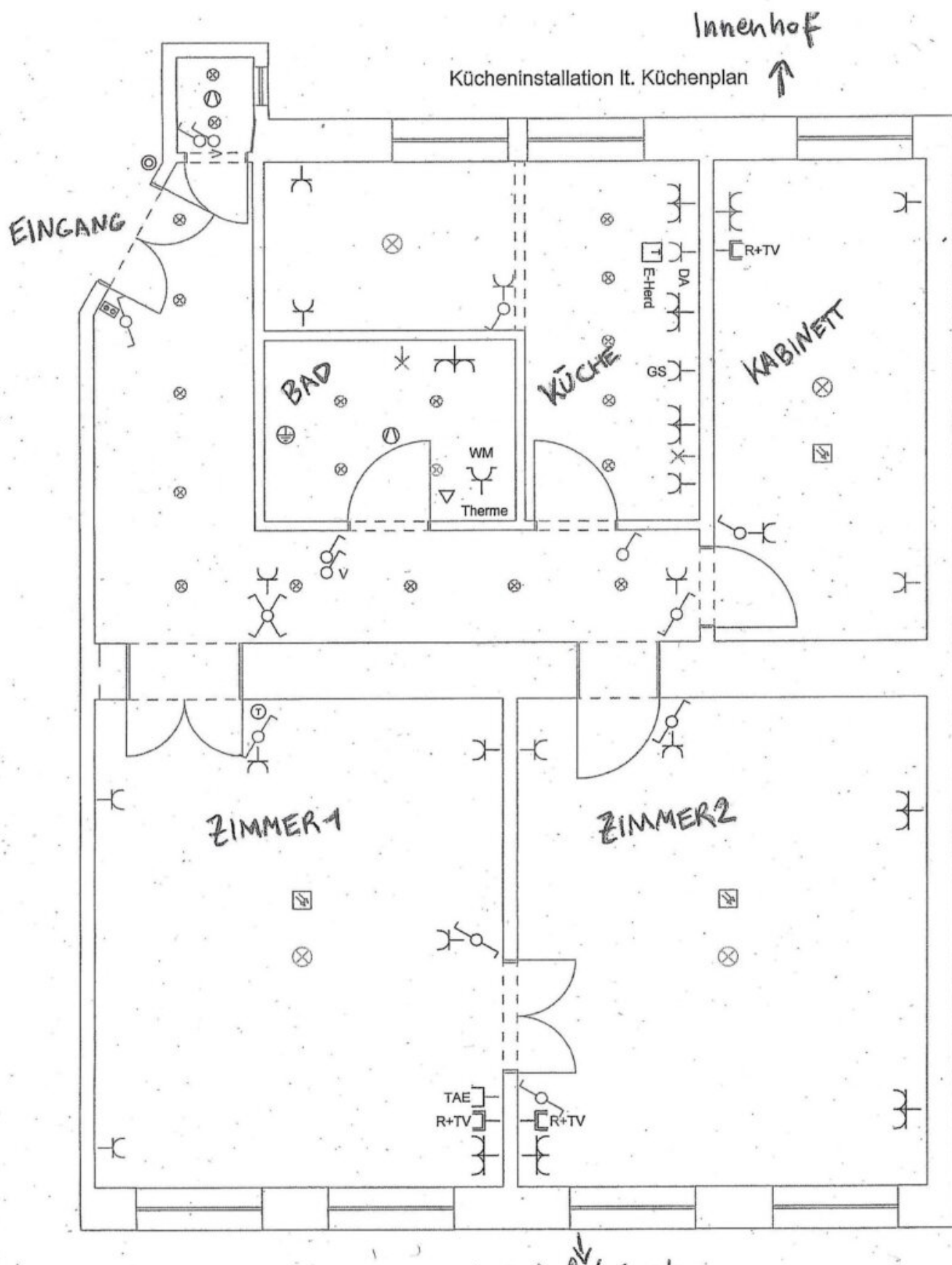












Objektbeschreibung

Helle Altbauwohnung mit Flügeltüren nahe U-Bahn.

ca. 85 m² Wohnfläche im 3.Liftstock.

Zentrales Vorzimmer - 2 Zimmer - 1 Kabinett - neue komplett Küche mit Essbereich -

Badezimmer mit Badewanne, Handwaschbecken, WM-Anschluss - WC.

Perfekte Wohnlage nahe U-Bahn - Mariahilfer Straße - Einkaufsmöglichkeiten -

Schulen - Kindergärten - Ärzte usw.

Besichtigungstermin wäre FR 13.02 um 17.00 h und 17.30 h -

ohne Anmeldung einfach vorbeikommen.

Der Immobilienmakler erklärt, dass er – entgegen dem in der Immobilienwirtschaft üblichen Geschäftsgebrauch des Doppelmaklers – einseitig nur für den Vermieter tätig ist.

Infrastruktur / Entfernungen

Gesundheit

Arzt <150m

Apotheke <150m

Klinik <350m

Krankenhaus <375m

Kinder & Schulen

Schule <225m

Kindergarten <250m

Universität <1.050m

Höhere Schule <775m

Nahversorgung

Supermarkt <100m

Bäckerei <175m

Einkaufszentrum <850m

Sonstige

Geldautomat <325m

Bank <325m

Post <200m
Polizei <600m

Verkehr

Bus <100m
U-Bahn <125m
Straßenbahn <575m
Bahnhof <450m
Autobahnanschluss <3.925m

Angaben Entfernung Luftlinie / Quelle: OpenStreetMap