

****Exklusive Villa - nahe Pinkafeld****



Objektnummer: 5953/460

Eine Immobilie von ARU Immobilien GmbH

Zahlen, Daten, Fakten

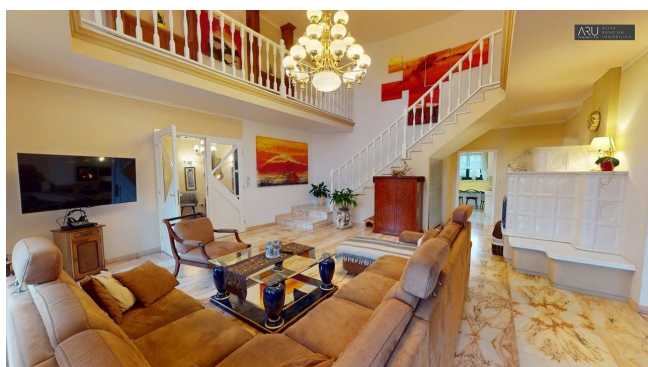
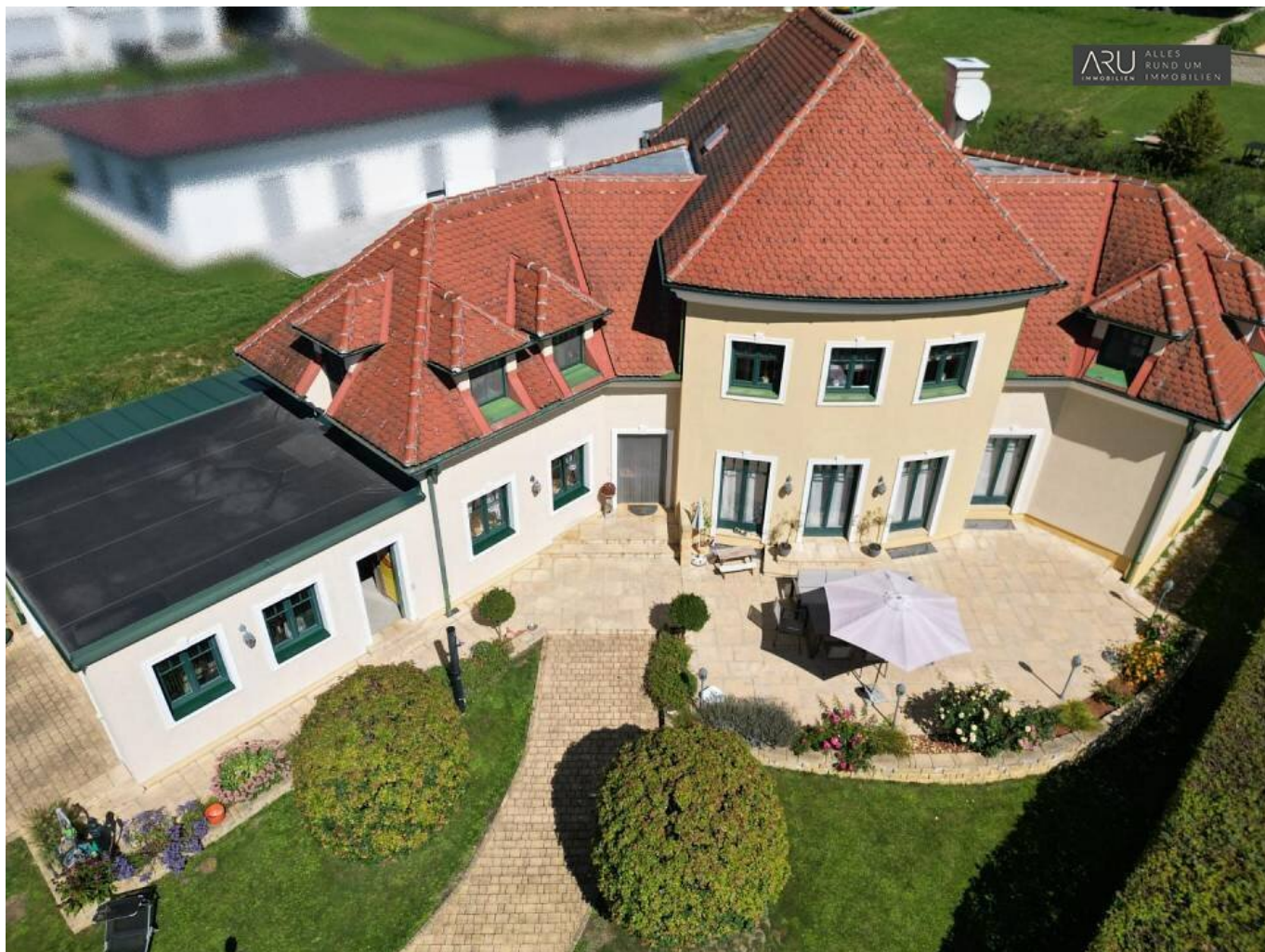
Art:	Haus
Land:	Österreich
PLZ/Ort:	7423 Pinkafeld
Baujahr:	1994
Zustand:	Gepflegt
Alter:	Neubau
Wohnfläche:	272,00 m²
Zimmer:	8
Bäder:	3
WC:	4
Terrassen:	1
Stellplätze:	5
Keller:	143,00 m²
Heizwärmebedarf:	C 73,10 kWh / m² * a
Gesamtenergieeffizienzfaktor:	D 1,89
Kaufpreis:	569.000,00 €
Betriebskosten:	80,00 €
Heizkosten:	350,00 €
Sonstige Kosten:	75,00 €
Provisionsangabe:	

3% des Kaufpreises zzgl. 20% USt.

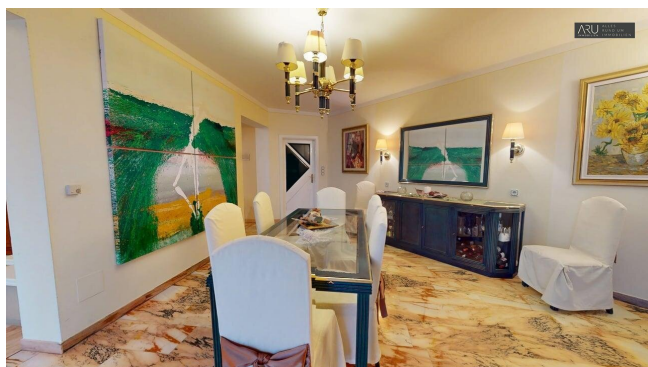
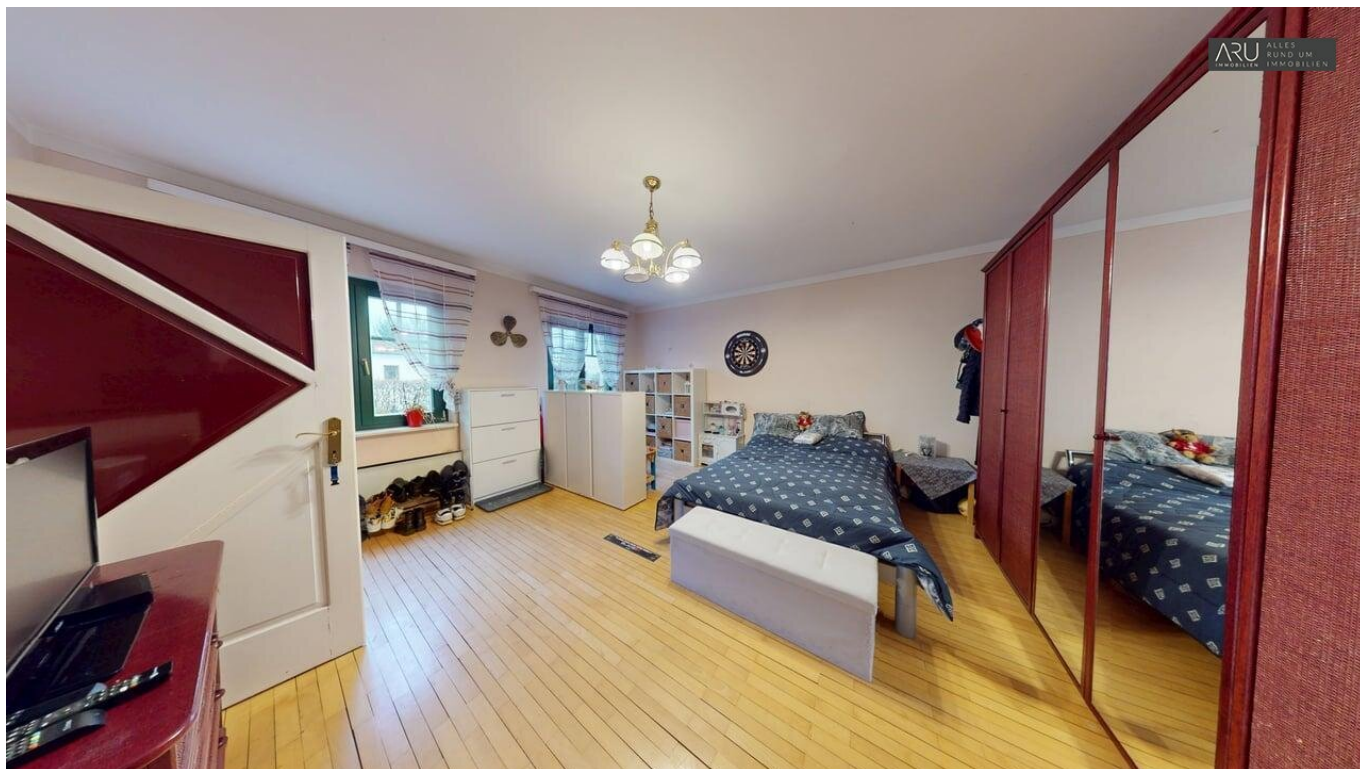
Ihr Ansprechpartner

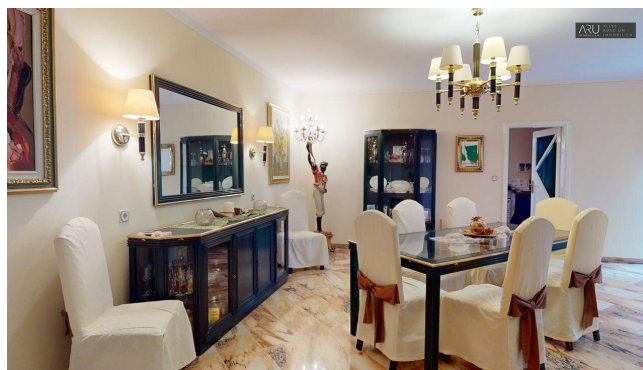
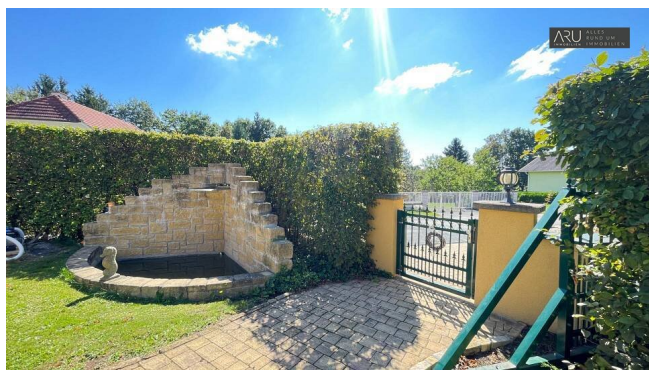


Lukas Wolf

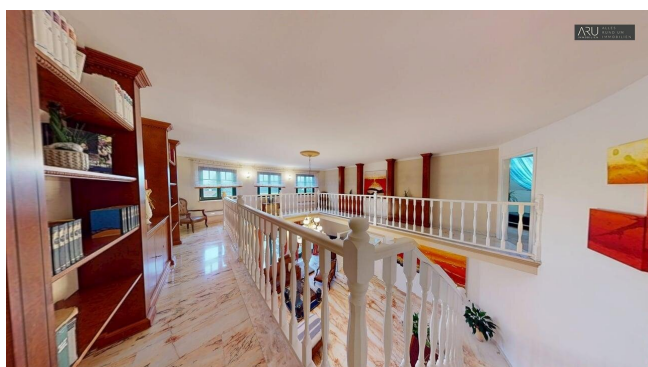
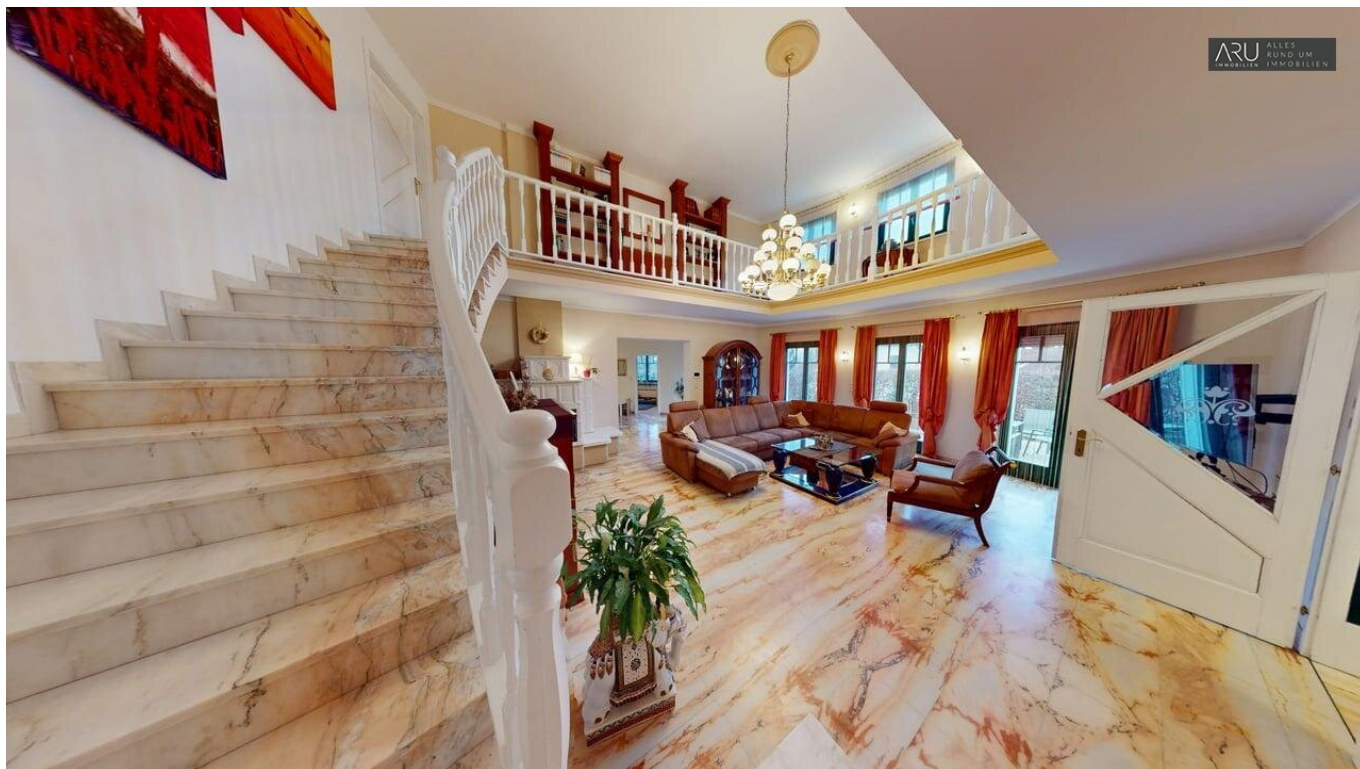


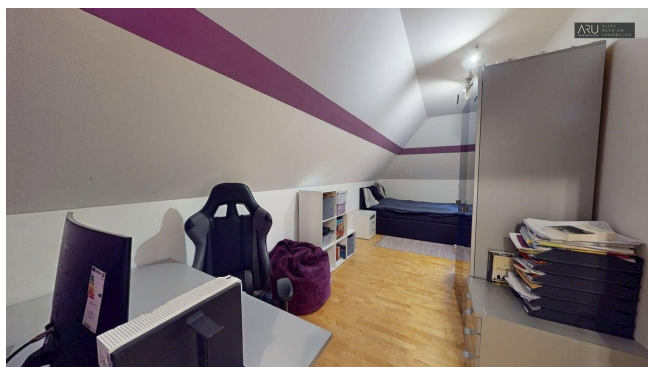


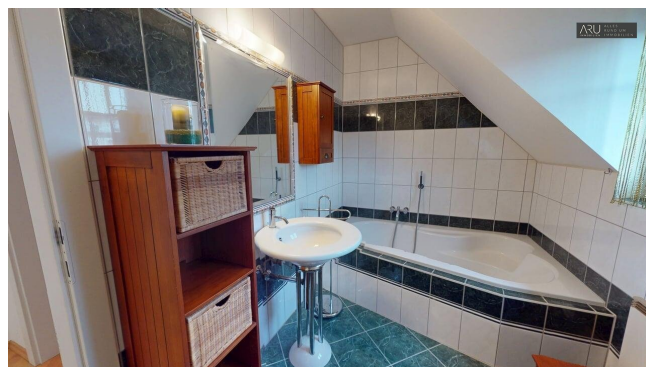
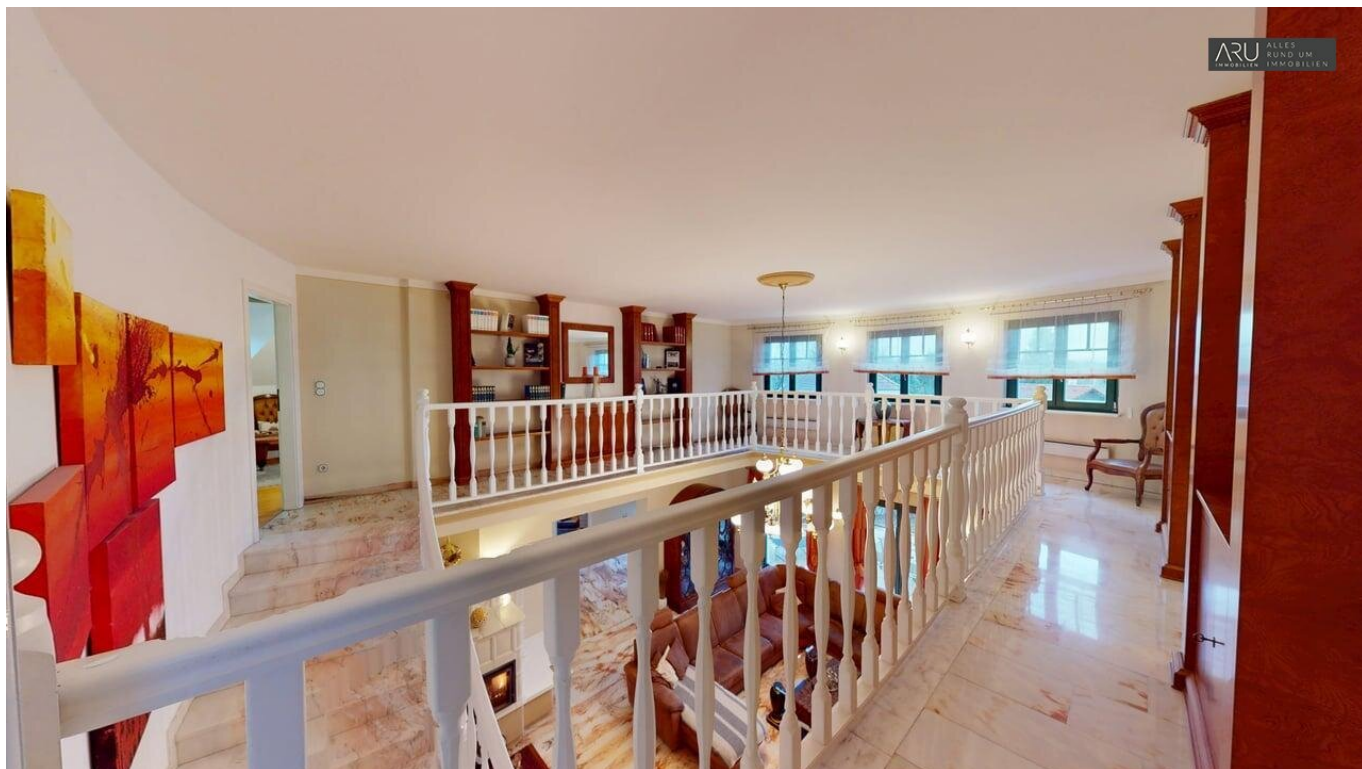


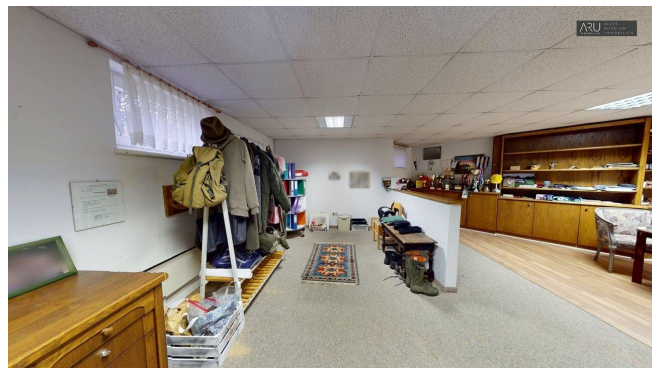
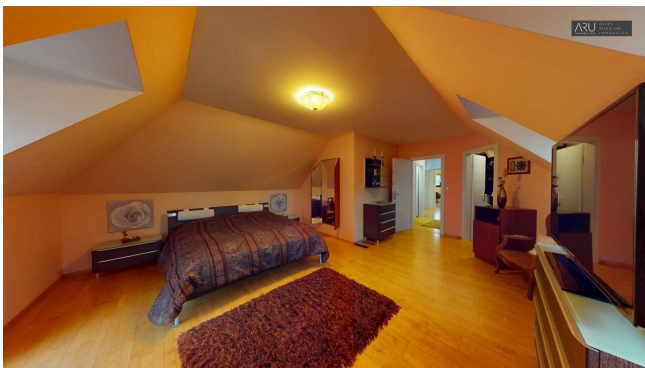


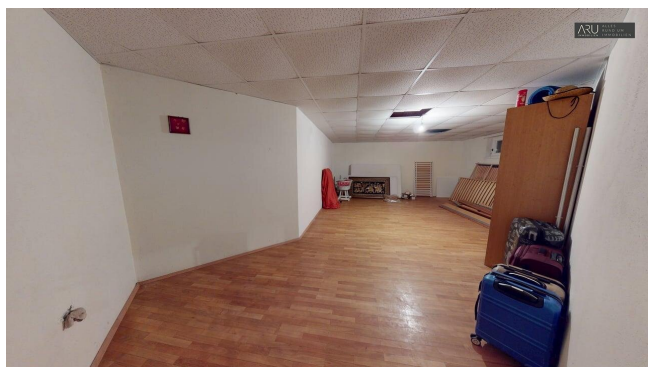












Objektbeschreibung

Dieses außergewöhnliche **Einfamilienhaus** überzeugt durch seine großzügigen Flächen, eine hochwertige Ausstattung und eine schönes Grundstück mit großflächiger Terrasse, ideal für Familien, Ruhesuchende oder anspruchsvolle Käufer, die Komfort und Privatsphäre schätzen.

Auf einem **ca. 1.540 m² großen Grundstück** bietet das Haus eine **Wohnfläche von ca. 272 m²** mit insgesamt **8 Zimmern**, die vielseitige Nutzungsmöglichkeiten bieten.

Dieses **exklusive Wohnhaus** teilt sich auf wie folgt:

EG:

- großzügig angelegter Vorraum
- freizügiger Wohnbereich mit einem Kamin, welcher für Gemütlichkeit und wohlige Wärme sorgt
- charmantes Esszimmer für gesellige Stunden
- funktionale Küche mit Kochinsel und Speisekammer
- Schlafzimmer
- praktisches Büro für Homeoffice
- Badezimmer mit Badewanne, Dusche und Waschbecken
- separates Gäste-WC

OG:

- großzügig angelegtes Schlafzimmer mit Schrankraum, Badezimmer mit Badewanne und Waschbecken, WC und direktem Zugang zur Terrasse
- zwei ca. gleich große Kinderzimmer
- helle gemütliche Galerie
- Badezimmer mit Dusche, Waschbecken WC
- Abstellraum

KG:

- Sauna
- Badezimmer mit Dusche und WC
- einen ca. 31m² großen Raum welcher sich perfekt für div. Hobbys wie zB. Fitness, Yoga, kreative Tätigkeiten etc. eignet
- ein ca. 21 m² großes Büro
- ein weiterer großzügiger Raum mit ca. 35 m² und vielseitigen Nutzungsmöglichkeiten
- Waschraum

Der Gartenbereich liegt vor dem Haus und bietet genügend Grünfläche für die Familie oder Hobbys. An heißen Tagen ist Platz für einen Aufstellpool, der im Sommer für die nötige Abkühlung sorgt. Das Herzstück im Freien ist die weitläufige Terrasse, sie bietet mehr als

genug Platz für einen großen Esstisch und eine gemütliche Lounge-Ecke. Hier können Sie die warme Sonne genießen oder einfach entspannte Stunden im Freien mit Familie oder Freunden verbringen.

Auch für Ihre Fahrzeuge ist bestens gesorgt: Eine rund 30 m² große **Garage** bietet nicht nur Platz für einen Pkw, sondern auch zusätzlichen Stauraum für Fahrräder oder Gartengeräte. Ergänzend dazu steht ein **Carport** zur Verfügung.

Hier können Sie den 3D-Rundgang beginnen (ggf. kopieren Sie bitte den Link und fügen Sie ihn in den Browser ein):

<https://my.matterport.com/show/?m=LwfQsRVW9dz>

Nutzen Sie die Gelegenheit, dieses großzügige und charmante Haus zu Ihrem neuen Zuhause zu machen. Hier erwartet Sie Lebensqualität in einem ruhigen und dennoch gut angebundenen Umfeld. Lassen Sie sich von den Vorzügen dieser Immobilie überzeugen und vereinbaren Sie noch heute einen Besichtigungstermin! Ihr Traumhaus wartet auf Sie!

Der Vermittler ist als Doppelmakler tätig.

Infrastruktur / Entfernungen

Gesundheit

Arzt <500m

Apotheke <500m

Klinik <9.500m

Kinder & Schulen

Schule <500m

Kindergarten <500m

Universität <1.500m

Nahversorgung

Supermarkt <500m

Bäckerei <500m

Sonstige

Bank <500m

Geldautomat <500m

Post <500m

Polizei <1.000m

Verkehr

Bus <500m

Autobahnanschluss <3.000m

Bahnhof <8.500m

Flughafen <2.000m

Angaben Entfernung Luftlinie / Quelle: OpenStreetMap